

Objektyp: **Advertising**

Zeitschrift: **Tracés : bulletin technique de la Suisse romande**

Band (Jahr): **135 (2009)**

Heft 17: **Construire en paille**

PDF erstellt am: **10.07.2024**

Nutzungsbedingungen

Die ETH-Bibliothek ist Anbieterin der digitalisierten Zeitschriften. Sie besitzt keine Urheberrechte an den Inhalten der Zeitschriften. Die Rechte liegen in der Regel bei den Herausgebern. Die auf der Plattform e-periodica veröffentlichten Dokumente stehen für nicht-kommerzielle Zwecke in Lehre und Forschung sowie für die private Nutzung frei zur Verfügung. Einzelne Dateien oder Ausdrucke aus diesem Angebot können zusammen mit diesen Nutzungsbedingungen und den korrekten Herkunftsbezeichnungen weitergegeben werden. Das Veröffentlichen von Bildern in Print- und Online-Publikationen ist nur mit vorheriger Genehmigung der Rechteinhaber erlaubt. Die systematische Speicherung von Teilen des elektronischen Angebots auf anderen Servern bedarf ebenfalls des schriftlichen Einverständnisses der Rechteinhaber.

Haftungsausschluss

Alle Angaben erfolgen ohne Gewähr für Vollständigkeit oder Richtigkeit. Es wird keine Haftung übernommen für Schäden durch die Verwendung von Informationen aus diesem Online-Angebot oder durch das Fehlen von Informationen. Dies gilt auch für Inhalte Dritter, die über dieses Angebot zugänglich sind.



Chemins de fer du Jura

Ingénieur-e en génie civil (HES)

Au sein d'une compagnie entrepreneuriale, engagez-vous au service du public auprès de notre division «voie et bâtiments» à Tramelan que nous désirons renforcer.

Votre profil:

- Formation d'ingénieur(e) HES en génie civil ou titre jugé équivalent;
- Capable de travailler principalement de manière autonome mais aussi en équipe;
- Maîtrise des outils informatiques;
- Des connaissances dans le fonctionnement d'une entreprise de chemin de fer (prescriptions de sécurité) ainsi que des normes de constructions ferroviaires seraient un avantage.

Vos tâches principales:

- Entretien, transformer et assainir nos différents bâtiments;
- Surveiller, entretenir et assainir les différents ouvrages d'art / tunnels le long de notre réseau;
- Mener à bien différents projets de protection contre les dangers naturels;
- Conduire des études complètes dans le domaine ferroviaire (quais, voies, etc).

Taux d'occupation: 100%

Nous vous offrons:

- Les conditions sociales d'une grande entreprise régionale;
- Un travail intéressant et varié au sein d'une petite équipe dynamique;
- Un poste riche en contacts;
- Des conditions de travail modernes.

Entrée en fonction: immédiatement ou date à convenir.

Des renseignements complémentaires peuvent être obtenus auprès de M. Ivan Perrin, chef de division, au 032 486 93 27.

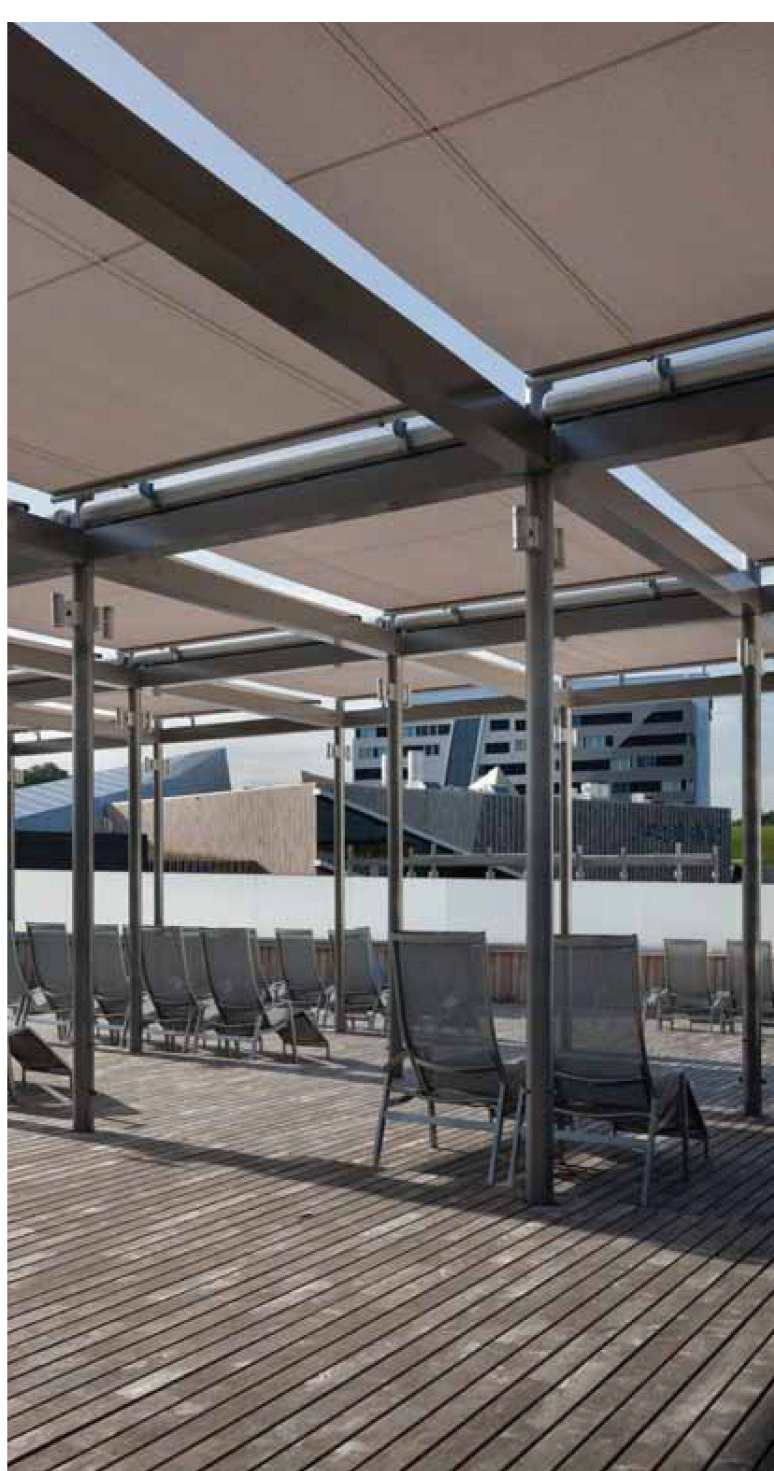
Si vous êtes intéressé-e par cette fonction, adressez à notre service du personnel votre lettre de motivation et dossier de candidature complet **jusqu'au 30 septembre 2009.**



Chemins de fer du Jura
Service du personnel
Rue du Général-Voirol 1
2710 Tavannes

**Le train rouge
qui bouge!**

Chemins de fer du Jura
www.les-cj.ch



Westside, Bern • Daniel Liebeskind
Burkhardt + Partner AG, Bern

KÄSTLISTOREN

Idées Design Compétence

Kästli & Co. SA
Sonnen- & Wetterschutzsysteme
Hühnerhubelstrasse 63 • CH-3123 Belp-Berne
Tel. 031 340 22 22 • info@kaestlistoren.ch

www.kaestlistoren.ch



le mortier

plus de ça:
www.pink-schweiz.ch

**PRE
SYN
mortier**

www.presyn.ch