

Zeitschrift: Tracés : bulletin technique de la Suisse romande
Herausgeber: Société suisse des ingénieurs et des architectes
Band: 136 (2010)
Heft: 18: Espaces vécus

Werbung

Nutzungsbedingungen

Die ETH-Bibliothek ist die Anbieterin der digitalisierten Zeitschriften. Sie besitzt keine Urheberrechte an den Zeitschriften und ist nicht verantwortlich für deren Inhalte. Die Rechte liegen in der Regel bei den Herausgebern beziehungsweise den externen Rechteinhabern. [Siehe Rechtliche Hinweise.](#)

Conditions d'utilisation

L'ETH Library est le fournisseur des revues numérisées. Elle ne détient aucun droit d'auteur sur les revues et n'est pas responsable de leur contenu. En règle générale, les droits sont détenus par les éditeurs ou les détenteurs de droits externes. [Voir Informations légales.](#)

Terms of use

The ETH Library is the provider of the digitised journals. It does not own any copyrights to the journals and is not responsible for their content. The rights usually lie with the publishers or the external rights holders. [See Legal notice.](#)

Download PDF: 22.12.2024

ETH-Bibliothek Zürich, E-Periodica, <https://www.e-periodica.ch>

designers' saturday

Designers' Saturday
13. Edition
6./7.11.2010
Langenthal
Schweiz

designersaturday.ch

3form
 AAK Die Holzmanufaktur
 Alias
 Aqua Creations
 Arper
 atelier of
 Axor – Hansgrohe by Ronan und Erwan Bouroullec & ECAL
 Baltensweiler
 Bauwerk Parkett
 Belux
 Bernische Stiftung für angewandte Kunst und Gestaltung
 BFR LAB
 Bigla
 BLICKFANG
 Internationale Designmesse für Möbel, Mode und Schmuck
 Chamäleon Design
 Creaplant
 Création Baumann
 de Sede
 Denz
 Design Preis Schweiz
 Dietiker
 Duravit
 FHNW, Hochschule für Gestaltung und Kunst, Institut Industrial Design, Aarau
 Gramazio & Kohler, Architektur und Digitale Fabrikation, ETH Zürich
 FHNW, Hochschule für Gestaltung und Kunst, Institut Innenarchitektur und Szenografie, Basel
 Forbo Giubiasco
 Forster Küchen
 Foscarini
 fries & zumbühl
 Girsberger
 Glas Trösch
 greutmann bolzern designstudio
 Haute école d'art et de design, Genève
 Hector Egger Holzbau
 Hochschule Luzern, Design & Kunst, Produktdesign
 Hydroplant
 ims Industrial Micro Systems
 Intertime
 Irion
 Jörg Boner productdesign
 Keramik Laufen, Similor
 Kramis
 Lehni
 Licht+Raum
 Lista Office
 Marburger Tapetenfabrik
 MDT
 Montana
 Montis & Christophe Marchand Design
 Moobel
 Neuco
 Neue Werkstatt
 NFS New Flooring Systems
 nut+grat
 Penrose Wooden Flooring
 RADAR
 Regent Lighting
 Röthlisberger Kollektion
 Royal Mosa
 Ruckstuhl
 schindlersalmeron
 Stahlblau
 teo jakob
 Thut Möbel
 Tossa
 USM Möbelbausysteme
 Vifian Möbelwerkstätten
 Vitra
 Wood & Washi
 XAL Xenon Architectural Lighting
 Zürcher Hochschule der Künste ZHdK, Industrial Design
 Zumtobel

KALDEWEI



NE PAS DÉRANGER S'IL VOUS PLAÎT!

Centro Duo Oval avec le plaisir de l'insonorisation en plus.

Nous faisons de notre mieux, également en termes d'insonorisation. Nous vous garantissons de prendre un bain classique, un bain hydromassant ou une douche sans pratiquement le moindre bruit, au sens des conditions accrues de la norme SIA 181 – et ce, grâce à des solutions de montage adaptées sur mesure en fonction de chaque modèle de baignoire. Pour une tranquillité assurée dans la salle de bains et vis-à-vis des voisins.

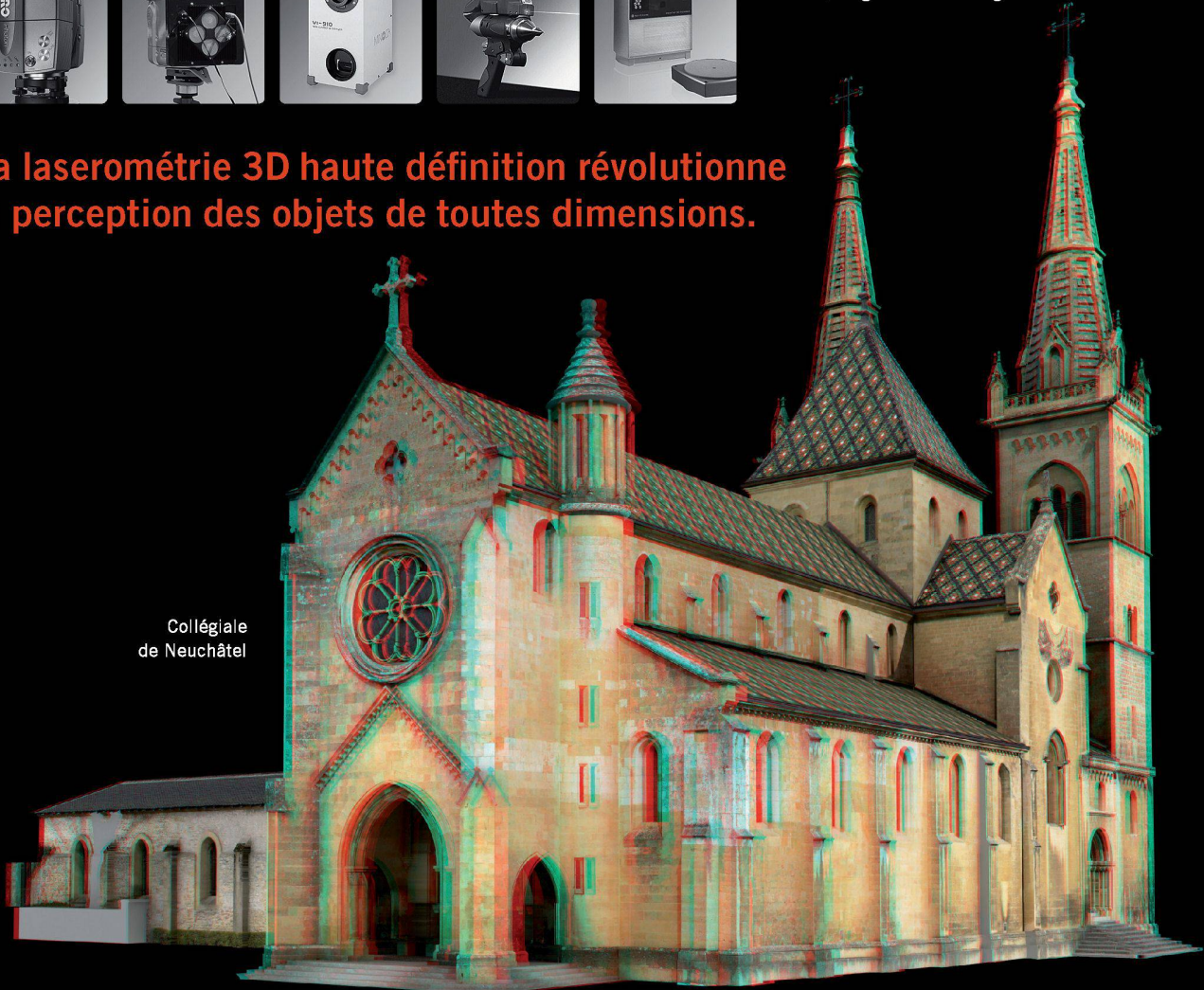
Plus d'informations sur www.kaldewei.com



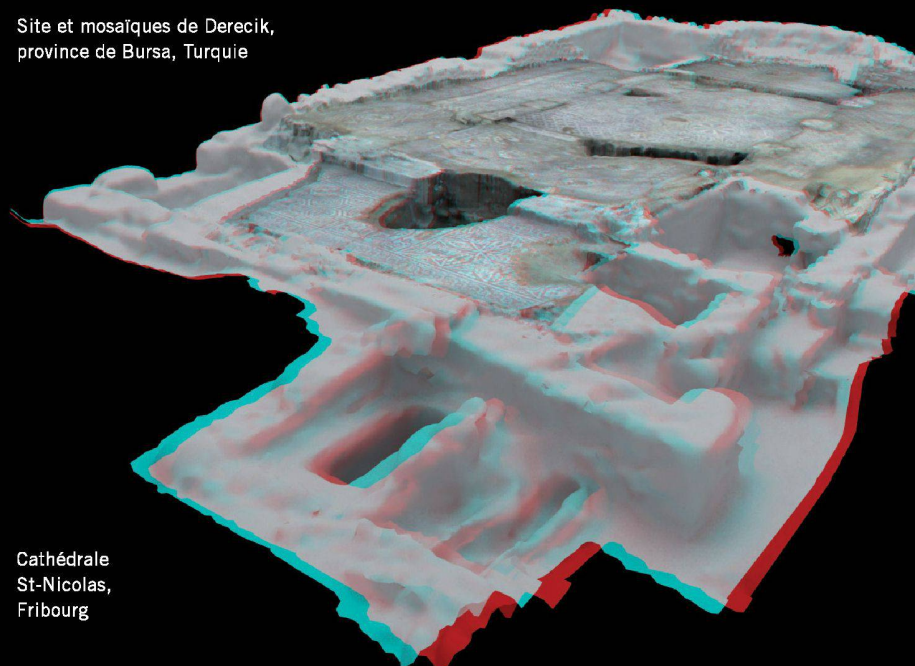
Archéotech SA met en œuvre
une gamme étendue de scanners
laser 3D, long et court métrages.

**La laserométrie 3D haute définition révolutionne
la perception des objets de toutes dimensions.**

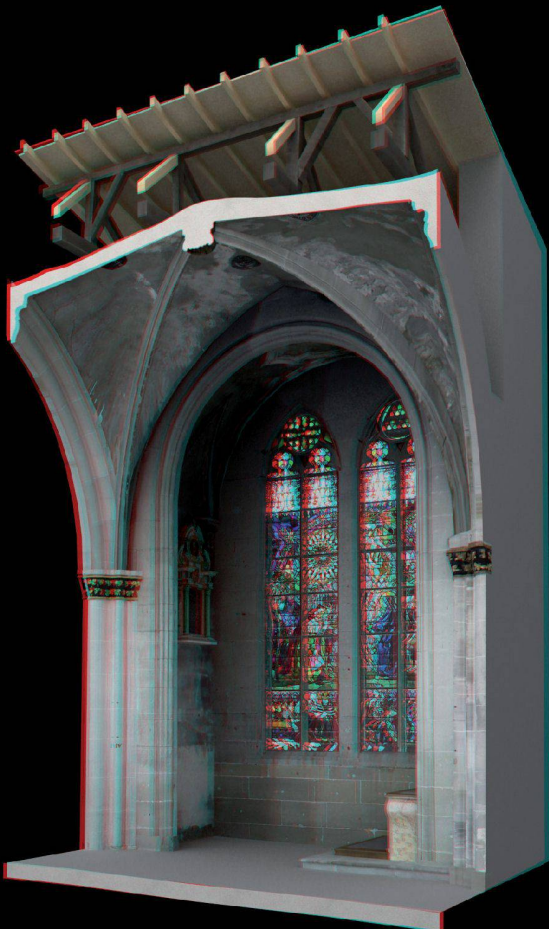
Collégiale
de Neuchâtel



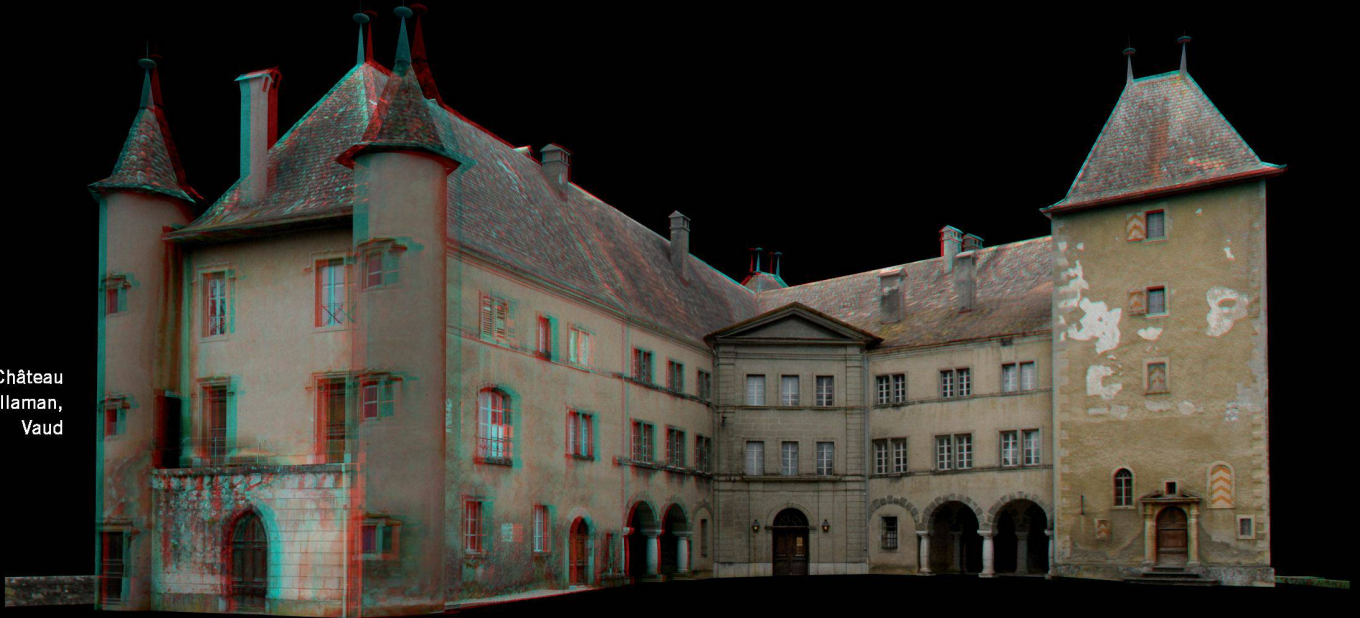
Site et mosaïques de Derecik,
province de Bursa, Turquie



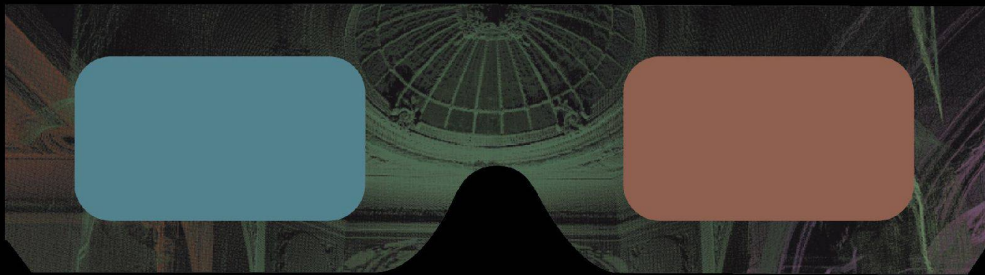
Cathédrale
St-Nicolas,
Fribourg



Château
d'Allaman,
Vaud



Avec les scanners laser 3D dernière génération, n'importe quel espace est mesuré en un temps record. La source d'informations disponible est phénoménale. La géométrie des lieux, comme des objets, tout ce qui est visible est inventorié avec une grande précision. Les points 3D obtenus sont directement géoréférencés, les données immédiatement exploitables en fonction des applications de chaque spécialiste. Il est aisé ensuite d'en tirer: plans, coupes, projections, volumes, modélisations 3D, visites virtuelles. Demandez-nous une démonstration, vous n'en croirez pas vos yeux. Tél. 021 657 20 60.



Mettez ces lunettes, observez!



Le célèbre vase antique de Vix,
Châtillon-sur-Seine, France

Archéotech SA
Chemin des Croisettes 23
1066 Epalinges / Lausanne
Membre du groupe Archidata

Tél. : + 41 (0) 21 657 20 60
Fax : + 41 (0) 21 657 20 65
archeotech@archidata.org
www.archeotech.ch

ARCHEOTECH
Explorateurs de points de vue