

Zeitschrift: Tracés : bulletin technique de la Suisse romande
Herausgeber: Société suisse des ingénieurs et des architectes
Band: 136 (2010)
Heft: 19: Transport par câble

Werbung

Nutzungsbedingungen

Die ETH-Bibliothek ist die Anbieterin der digitalisierten Zeitschriften. Sie besitzt keine Urheberrechte an den Zeitschriften und ist nicht verantwortlich für deren Inhalte. Die Rechte liegen in der Regel bei den Herausgebern beziehungsweise den externen Rechteinhabern. [Siehe Rechtliche Hinweise.](#)

Conditions d'utilisation

L'ETH Library est le fournisseur des revues numérisées. Elle ne détient aucun droit d'auteur sur les revues et n'est pas responsable de leur contenu. En règle générale, les droits sont détenus par les éditeurs ou les détenteurs de droits externes. [Voir Informations légales.](#)

Terms of use

The ETH Library is the provider of the digitised journals. It does not own any copyrights to the journals and is not responsible for their content. The rights usually lie with the publishers or the external rights holders. [See Legal notice.](#)

Download PDF: 22.12.2024

ETH-Bibliothek Zürich, E-Periodica, <https://www.e-periodica.ch>

designers' saturday

Designers' Saturday
13. Edition
6./7.11.2010
Langenthal
Schweiz

designersaturday.ch

3form
 AAK Die Holzmanufaktur
 Alias
 Aqua Creations
 Arper
 atelier oï
 Axor – Hansgrohe by Ronan und Erwan Bouroullec & ECAL
 Baltensweiler
 Bauwerk Parkett
 Belux
 Bernische Stiftung für angewandte Kunst und Gestaltung
 BFR LAB
 Bigla
 BLICKFANG
 Internationale Designmesse für Möbel, Mode und Schmuck
 Chamäleon Design
 Creaplant
 Création Baumann
 de Sede
 Denz
 Design Preis Schweiz
 Dietiker
 Duravit
 FHNW, Hochschule für Gestaltung und Kunst, Institut Industrial Design, Aarau
 Gramazio & Kohler, Architektur und Digitale Fabrikation, ETH Zürich
 FHNW, Hochschule für Gestaltung und Kunst, Institut Innenarchitektur und Szenografie, Basel
 Forbo Giubiasco
 Forster Küchen
 Foscarini
 fries & zumbühl
 Girsberger
 Glas Trösch
 greutmann bolzern designstudio
 Haute école d'art et de design, Genève
 Hector Egger Holzbau
 Hochschule Luzern, Design & Kunst, Produktdesign
 Hydroplant
 ims Industrial Micro Systems
 Intertime
 Irion
 Jörg Boner productdesign
 Keramik Laufen, Similor
 Kramis
 Lehni
 Licht+Raum
 Lista Office
 Marburger Tapetenfabrik
 MDT
 Montana
 Montis & Christophe Marchand Design
 Moobel
 Neuco
 Neue Werkstätte
 NFS New Flooring Systems
 nut+grat
 Penrose Wooden Flooring
 RADAR
 Regent Lighting
 Röthlisberger Kollektion
 Royal Mosa
 Ruckstuhl
 schindlersalmerón
 Stahlblau
 teo jakob
 Thut Möbel
 Tossa
 USM Möbelbausysteme
 Vifian Möbelwerkstätten
 Vitra
 Wood & Washi
 XAL Xenon Architectural Lighting
 Zürcher Hochschule der Künste ZHdK, Industrial Design
 Zumtobel

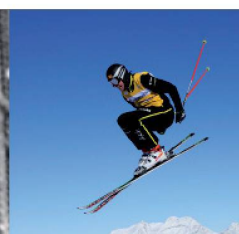


Mike Schmid
 Champion Olympique de skicross en 2010

MIKE SCHMID.

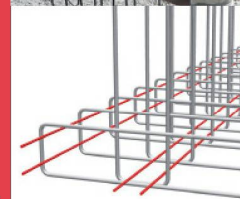
«LES CHAMPIONS OLYMPIQUES CONSTRUISSENT
 AVEC FIRIPA® – L'ORIGINAL DE FISCHER RISTA.»

FIRIPA®



**Barres transversales
 statiquement efficaces**

- Les barres transversales sont déjà incorporées et ne doivent pas être posées après coup
- Les efforts de déviation sont correctement repris
- La hauteur statique planifiée est respectée
- Les barres transversales garantissent le respect du recouvrement du béton sur le côté inférieur



Barres transversales