

Zeitschrift: Tracés : bulletin technique de la Suisse romande
Herausgeber: Société suisse des ingénieurs et des architectes
Band: 136 (2010)
Heft: 17: Matériaux reliés

Werbung

Nutzungsbedingungen

Die ETH-Bibliothek ist die Anbieterin der digitalisierten Zeitschriften. Sie besitzt keine Urheberrechte an den Zeitschriften und ist nicht verantwortlich für deren Inhalte. Die Rechte liegen in der Regel bei den Herausgebern beziehungsweise den externen Rechteinhabern. [Siehe Rechtliche Hinweise.](#)

Conditions d'utilisation

L'ETH Library est le fournisseur des revues numérisées. Elle ne détient aucun droit d'auteur sur les revues et n'est pas responsable de leur contenu. En règle générale, les droits sont détenus par les éditeurs ou les détenteurs de droits externes. [Voir Informations légales.](#)

Terms of use

The ETH Library is the provider of the digitised journals. It does not own any copyrights to the journals and is not responsible for their content. The rights usually lie with the publishers or the external rights holders. [See Legal notice.](#)

Download PDF: 22.12.2024

ETH-Bibliothek Zürich, E-Periodica, <https://www.e-periodica.ch>



Faux-planchers techniques

Nos expériences - pour vos futurs locaux



50 années
1960-2010

Lenzlinger Fils SA | Rte d'Aire-la-Ville 12 | 1233 Bernex | www.lenzlinger.ch

CHARLES PICTET
ARCHITECTE FAS | SIA

Recherche de suite un(e)

ARCHITECTE EPF

avec expérience, pour le développement de projet et le suivi d'exécution.

Merci d'adresser votre candidature à :

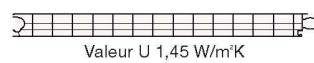
Charles Pictet Architecte FAS SIA
A l'att. de Mme Anne Schneider
12A chemin Frank-Thomas
CH-1208 GENEVE

aschneider@pictet-architecte.ch
www.pictet-architecte.ch



Des **façades** modernes de toute **légèreté**

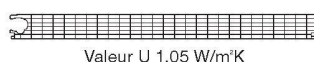
Les éléments colorés en polycarbonate de neomat s'imposent par leur grande translucidité et leur excellente qualité d'isolation. **Valeur U jusqu'à 0,83W/m²K.**



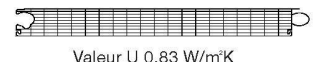
Valeur U 1,45 W/m²K



Valeur U 1,20 W/m²K



Valeur U 1,05 W/m²K



Valeur U 0,83 W/m²K

Le remplacement moderne du verre qui permet des constructions graciles grâce à son poids propre limité.

- Différentes couleurs disponibles
- Vaste gamme de profils et accessoires
- Disponible aussi en classe d'incendie 5.3 (avec certificat de contrôle suisse)
- Valeurs U jusqu'à 0,83 W/m²K

Des produits en matière plastique exclusifs et innovatifs.

neomat

neomat AG | CH-6215 Beromünster
Tél. 041 932 41 41 | Fax 041 932 41 32
info@neomat.ch | www.neomat.ch

La HEIG-VD met au concours un poste de

Emploi

Hes-so

Haute Ecole Spécialisée
de Suisse occidentale
Fachhochschule Westschweiz

Professeur (H/F) de gestion du territoire et aménagement de l'espace à 100%

Mission générale du poste:

Rattachée au département Environnement construit & Géoinformation (EC+G), cette personne sera chargée des missions suivantes :

- Formation de base et de spécialisation des ingénieurs HES des cycles bachelor et master, ainsi que développement de cours de formation continue.
- Mise en œuvre d'activités de recherche appliquée et de développement (Ra&D), de transfert technologique et de prestations de services dans le cadre de l'institut G2C.
- Représentation de l'école et relations avec les milieux professionnels concernés, ainsi que les entreprises et collectivités publiques au niveau régional et national.
- Participation aux activités de la HEIG-VD et de la HES-SO dans le domaine de spécialité.

Votre profil:

- Ingénieur diplômé d'une haute école ou formation équivalente.
- Compétences avérées en améliorations foncières, aménagements ruraux, aménagement du territoire et urbanisme opérationnel.
- Grandes capacités dans le développement de nouveaux modèles et instruments permettant de faciliter la production territoriale dans les espaces urbains et ruraux.
- Expérience professionnelle de plus de 8 ans avec responsabilité ou direction de projets.
- Intérêt pour l'enseignement et les projets Ra&D.
- Français - maîtrise de l'allemand et l'anglais.

Renseignements : Prof. Roland Prélaz-Droux, doyen
Tél : 024 / 557 63 65

Entrée en fonction: 1^{er} janvier 2011 ou à convenir

Nous vous remercions de nous faire parvenir, d'ici **au 27 septembre**, votre dossier complet à l'adresse ci-dessous ou par email. Une discrétion totale est garantie.

HEIG-VD – Bureau du personnel
A l'att. de M. Damien Colliard
Rte de Cheseaux 1 – 1400 Yverdon-les-Bains
Tél: 024 / 557 62 60
Email : damien.colliard@heig-vd.ch

heig-vd

Haute Ecole d'Ingénierie et de Gestion
du Canton de Vaud



Feel the Sika Spirit

Sika est une entreprise active dans le monde entier concernant les spécialités chimiques dans les domaines de la construction et de l'industrie. Nous privilégions une ambiance de travail dans laquelle peuvent se développer une estime mutuelle et un encouragement au travail.

Afin de procéder à un remplacement, nous offrons la possibilité à une personne aimant le contact et l'indépendance de se profiler comme :

Ingénieur conseil Suisse Romande (H, F)

Dans cette fonction variée, vous démontrez votre intérêt pour la recherche de solutions techniques et vous êtes l'interlocuteur compétent pour traiter avec les ingénieurs, architectes, maîtres d'ouvrage, propriétaires/investisseurs et les entreprises générales quant à l'utilisation de nos produits de haute qualité.

Votre mission consiste à optimiser des projets de construction et d'étudier des solutions Sika dans le marché de la construction en Suisse romande (appels d'offre, spécifications).

Le suivi administratif des projets d'importance (Key Project Management) jusqu'à la phase d'exécution vous incombe.

Avec vos connaissances, vous contribuez donc de manière significative au succès et à l'observation active du marché.

Si vous êtes au bénéfice d'un diplôme d'ingénieur civil ou d'architecte (HES ou EPF) avec quelques années d'expérience, votre candidature nous intéresse.

De langue maternelle française, vous avez de bonnes connaissances en allemand.

Etes-vous intéressé? Vous pouvez placer votre dossier directement à www.sika.ch/stellenmarkt.

Mme Esther Martínez T 058 436 45 47, reste à votre entière disposition pour tout complément d'information.



Sika Schweiz AG
Human Resources, Tüffenwies 16
CH-8048 Zürich
www.sika.ch/stellenmarkt

sigma ingénierie et maintenance sa – av. gare 19, 1950 Sion

Nous sommes une société d'ingénieurs conseil actifs dans les domaines des installations techniques du bâtiment et de la ventilation d'ouvrages souterrains. Nous souhaitons renforcer notre structure et recherchons

un(e) ingénieur(e) diplômé EPF

Votre mission

Comme cheff(fe) de projet vous dirigez des mandats de différentes disciplines d'ingénierie. Vous êtes responsable de l'acquisition, de la planification, de la gestion et du contrôle de nouveaux projets. A moyen terme, vous prendrez la responsabilité de l'organisation et de la gestion de la société.

Votre profil

Vous avez plusieurs années d'expérience comme responsable de projets et possédez une mentalité d'entrepreneur. Votre langue maternelle est le français ou l'allemand (la maîtrise des deux est indispensable).

Nous vous offrons une activité variée et exigeante dans un environnement dynamique, innovant et moderne, la possibilité de faire preuve de vos compétences et de votre esprit d'entrepreneur. Prière d'adresser votre offre avec curriculum vitae et prétentions de salaires à jcc@sigma-im.ch.



SERVONS-NOUS DU MOT JUSTE

CLAUDE GROSGRAIN

Ed. SEATU, 2006
(3^{ème} édition).

En vente chez *Staempfli Publikationen AG*,
Wölflistrasse 1,
cp 8326, 3001 Berne,
Prix: Fr. 29.- + port.

Tél. 031 300 63 40
roland.oehrli@staempfli.com

du personnel pendant ce trimestre, un ratio plus élevé qu'il y a trois mois.

Bureaux d'ingénieurs

Les bureaux d'ingénieurs évaluent la situation actuelle de leurs affaires on ne peut plus positivement: 55% la jugent « bonne », près de 43% « satisfaisante » et 2% « mauvaise ». Par rapport au trimestre précédent, le portefeuille de mandats a moins progressé. 64% des entreprises le jugent « bon ». Le recul des mandats étrangers a ralenti. Les commandes garantissent une réserve de travail de 9.3 mois. Les prestations fournies ont augmenté chez 29% des bureaux par rapport au 1^{er} trimestre 2010 et sont demeurées inchangées pour 64% d'entre eux.

En résumé, les prévisions concernant l'évolution des affaires dans les six prochains mois témoignent d'un regain d'optimisme. Les prévisions d'emplois sont plus positives qu'au trimestre passé.

{sia/kof}

15N DE L'ARCHITECTURE CONTEMPORAINE

Organisée par les sections de la SIA, avec l'appui de la SIA centrale, la 15n de l'architecture contemporaine est l'un des événements culturels phares du printemps. Durant dix jours, des bâtiments et réalisations conçus par des architectes et ingénieurs SIA ouvrent leurs portes dans toute la

Suisse. La 15n met en avant la qualité du travail des professionnels SIA. Elle offre aux mandataires SIA l'occasion de montrer leur travail au grand public et d'expliquer le rôle qu'ils jouent dans l'amélioration de leur cadre de vie. Cette démarche didactique est rendue possible par l'implication et la présence sur place de l'architecte, de l'ingénieur et du maître de l'ouvrage.

Ouverture des inscriptions 2011

La 6^e édition de la 15n se déroulera du 30 avril au 8 mai 2011. Les architectes et ingénieurs qui souhaitent présenter une ou plusieurs réalisations peuvent s'inscrire entre le 30 août et le 15 octobre 2010, via le site internet <www.15n.ch>. Peuvent présenter une réalisation les ingénieurs et architectes SIA, membre d'une section organisatrice ou dont la réalisation se situe dans l'une des douze sections organisatrices: Argovie / Berne / Bâle / Fribourg / Genève / Jura / Neuchâtel / Suisse centrale / Soleure / Valais / Vaud / Tessin.

Nouveautés

Pour l'édition 2011, un nouveau concept graphique sera décliné, sur les supports de communication. Le site internet <www.15n> s'enrichit de nombreuses rubriques et permet l'inscription en ligne. Une application pour smartphone sera développée pour guider le public dans ses visites.

{sia}



SIAFEE: LE CALCULATEUR D'HONORAIRES IPHONE

Proposée par la SIA, la nouvelle application siaFee permet d'articuler rapidement, simplement, partout et en tout temps le prix de prestations d'architectes, d'ingénieurs civils, d'ingénieurs mécaniciens, électriciens et en installations du bâtiment.

Basé sur le modèle du temps nécessaire fixé dans les Règlements SIA 102, 103 et 108, le calcul tient compte des coûts de l'ouvrage déterminant le volume de travail, du taux horaire offert et des facteurs pertinents pour établir le temps moyen nécessaire. Les profils d'honoraires définis peuvent être sauvegardés, rectifiés et exporté dans Microsoft Excel. Disponible en quatre langues (d, f, i, e) SiaFee peut être obtenu sur AppStore au prix de CHF 8.80.

{sia}

“ J’y vais parce que le bois ne connaît pas de frontière linguistique. ”