

Objektyp: **Advertising**

Zeitschrift: **Tracés : bulletin technique de la Suisse romande**

Band (Jahr): **137 (2011)**

Heft 15-16: **Planifier Genève**

PDF erstellt am: **06.08.2024**

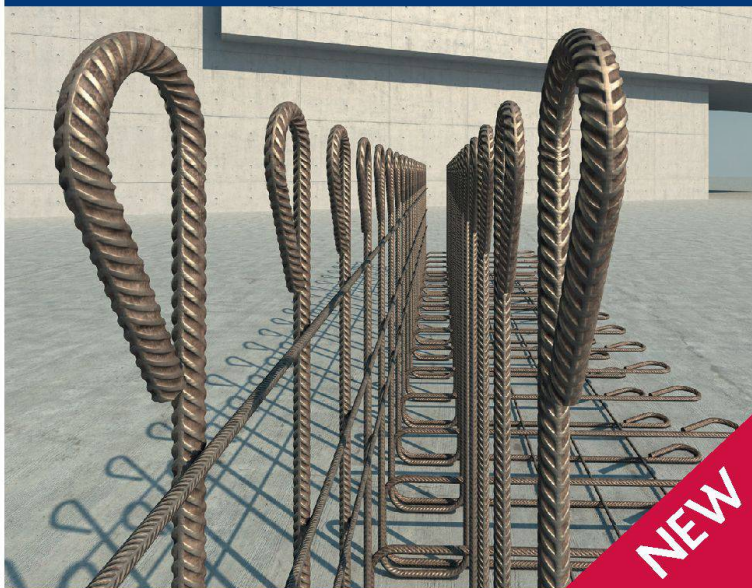
Nutzungsbedingungen

Die ETH-Bibliothek ist Anbieterin der digitalisierten Zeitschriften. Sie besitzt keine Urheberrechte an den Inhalten der Zeitschriften. Die Rechte liegen in der Regel bei den Herausgebern. Die auf der Plattform e-periodica veröffentlichten Dokumente stehen für nicht-kommerzielle Zwecke in Lehre und Forschung sowie für die private Nutzung frei zur Verfügung. Einzelne Dateien oder Ausdrucke aus diesem Angebot können zusammen mit diesen Nutzungsbedingungen und den korrekten Herkunftsbezeichnungen weitergegeben werden. Das Veröffentlichen von Bildern in Print- und Online-Publikationen ist nur mit vorheriger Genehmigung der Rechteinhaber erlaubt. Die systematische Speicherung von Teilen des elektronischen Angebots auf anderen Servern bedarf ebenfalls des schriftlichen Einverständnisses der Rechteinhaber.

Haftungsausschluss

Alle Angaben erfolgen ohne Gewähr für Vollständigkeit oder Richtigkeit. Es wird keine Haftung übernommen für Schäden durch die Verwendung von Informationen aus diesem Online-Angebot oder durch das Fehlen von Informationen. Dies gilt auch für Inhalte Dritter, die über dieses Angebot zugänglich sind.

La nouvelle cage d'armature ACITEC®: Sécurité élevée grâce aux boucles des deux côtés



- Boucles de sécurité fermées
- La boucle est positionnée dans le plan du treillis

- + pas de risque de blessure
- + les cages ne s'accrochent pas
- + vibration aisée du béton

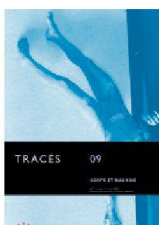
Demandez notre documentation technique ou un conseil personnalisé par un de nos ingénieurs.

Partout près de chez vous!
Infotel 0844 80 88 18 ou
www.amature.ch

Debrunner Acifer

klöckner & co multi metal distribution

www.d-a.ch



WWW.REVUE-TRACES.CH

ARCHITECTURE GÉNIE CIVIL ENVIRONNEMENT
NOUVELLES TECHNOLOGIES

Recherche d'archives de 1875 à nos jours

Usage optimal de la surface!



velopa
swiss parking solutions

Parquer sur deux étages avec Etage'2' résout les problèmes de capacité au niveau des nœuds des transports publics.

L'auto-développement Velopa, basé sur une étude de marché, a convaincu à travers une optique réduite et approuvée la facilité d'utilisation.

A vous de profiter du deuxième étage!

Votre partenaire aux services de qualité:

parquer ■ abriter ■ bloquer

Velopa AG, CH-8957 Spreitenbach
+ 41 (0)56 417 94 00, marketing@velopa.ch
www.velopa.ch