

Zeitschrift: Tracés : bulletin technique de la Suisse romande
Herausgeber: Société suisse des ingénieurs et des architectes
Band: 137 (2011)
Heft: 09: Maison de l'écriture

Werbung

Nutzungsbedingungen

Die ETH-Bibliothek ist die Anbieterin der digitalisierten Zeitschriften. Sie besitzt keine Urheberrechte an den Zeitschriften und ist nicht verantwortlich für deren Inhalte. Die Rechte liegen in der Regel bei den Herausgebern beziehungsweise den externen Rechteinhabern. [Siehe Rechtliche Hinweise.](#)

Conditions d'utilisation

L'ETH Library est le fournisseur des revues numérisées. Elle ne détient aucun droit d'auteur sur les revues et n'est pas responsable de leur contenu. En règle générale, les droits sont détenus par les éditeurs ou les détenteurs de droits externes. [Voir Informations légales.](#)

Terms of use

The ETH Library is the provider of the digitised journals. It does not own any copyrights to the journals and is not responsible for their content. The rights usually lie with the publishers or the external rights holders. [See Legal notice.](#)

Download PDF: 22.12.2024

ETH-Bibliothek Zürich, E-Periodica, <https://www.e-periodica.ch>

100 % ETANCHE

**PRE
SYN**
pretop

**PRE
SYN**
Matériaux de qualité supérieure.

100 % PRESYN

Le béton spécial Presyn pretop WD protège les ouvrages menacés par les eaux et les pièces de l'eau d'infiltration. Presyn pretop WD se range dans les classes d'exposition XC1 et XC2 et convainc par des qualités propres à Presyn : facilement ouvrable, bonne compactibilité et bonne pompabilité. Une chose est sûre : Presyn pretop WD reste étanche – étanche comme une montre. Informations techniques et usines de livraison, voir : presyn.ch
Commande de la newsletter à la page www.presyn.ch/newsletter
Presyn SA, 3006 Berne, téléphone 031 333 42 52

Bureau d'architecture avec projets intéressants dans le Jura cherche :

Directeur(trice) des travaux expérimenté(e)

Nous attendons quelques années d'expérience en Suisse, ainsi qu'une bonne gestion des phases d'exécution. Aussi nous exigeons la maîtrise des logiciels informatiques usuels. La maîtrise de l'allemand est un atout.

Nous offrons une infrastructure moderne, une équipe dynamique et un potentiel pour l'évolution.

Nous nous réjouissons de votre candidature par écrite avec indication des références. Entrée en fonction de suite ou à convenir.

ismail architecture sàrl, Quai de la Sorne 1, 2800 Delémont
tél 032 422 83 81
www.tois.ch

**Bureau d'ingénieurs et géologues Tissières SA**
Rue des Prés-de-la-Scie 2
1920 Martigny

Le bureau d'ingénieurs et géologues Tissières SA à Martigny est un bureau spécialisé en géotechnique, en géologie de l'ingénieur et en hydrogéologie.

Nous voulons renforcer notre équipe et cherchons :

un(e) géotechnicien(ne) EPF ou équivalent, spécialisé(e) dans les travaux spéciaux

Expérience de quelques années souhaitée.

Entrée en fonction : à convenir.

Les dossiers sont à envoyer à :

Bureau d'ingénieurs et géologues Tissières SA
M. Pascal Tissières, Rue des Prés-de-la-Scie 2, 1920 Martigny

E-mail : pascal.tissieres@tissieres-sa.ch

Site web : www.tissieres-sa.ch



Multone Construction SA à Monthey (VS) est une entreprise installée au cœur du Chablais. Active dans les travaux de construction et de génie civil, elle est une référence de qualité et de sérieux. Le titulaire de la fonction ayant choisi de profiter d'une opportunité pour donner une autre orientation à sa carrière, nous cherchons pour lui succéder

Une personnalité ouverte d'esprit, entreprenante et persévérante

Futur directeur opérationnel

Votre mission : Vous prospectez le marché, préparez les soumissions, calculez les prix, planifiez l'engagement du personnel et du matériel, organisez et conduisez les chantiers jusqu'au bouclage final.

Vous-même : La construction est votre espace vital, l'organisation est votre seconde nature, l'exigence du travail bien fait est votre caractéristique. Vous aimez les contacts, tant avec les mandants qu'avec vos collaborateurs et l'architecte est un partenaire avec lequel vous dialoguez. La pertinence de votre argumentation apporte la valeur qui convainc. Le respect des engagements accrédite votre fiabilité. Ingénieur en génie civil avec une expérience confirmée dans la conduite de chantiers, entrepreneur ou encore de chef de chantier, vous êtes

prêt, le cas échéant, à compléter vos connaissances pour satisfaire à terme les exigences du poste.

Nous vous offrons : Une structure simple, une équipe compétente et motivée dans une ambiance de travail variée et stimulante qui correspondent aux valeurs d'une entreprise reconnue. Une entreprise gérée avec efficacité, dotée d'équipements modernes. Ses activités couvrent presque toute la palette de ce que l'on trouve dans la construction. Vous aurez l'autonomie nécessaire dans vos actions. Une place qui, par vos idées nouvelles et vos initiatives, vous permettra d'évoluer jusqu'à ce que vous vous sentiez à l'aise pour assumer seul la direction opérationnelle.

Nous vous remercions d'envoyer votre dossier de candidature complet par e-mail à nyon.ch@mercuriurval.com, référence CH-488.21284 ou à Mercuri Urval SA, Case postale 2428, 1260 Nyon 2. Pour de plus amples informations, veuillez téléphoner au 022 365 44 44. Mercuri Urval avec des bureaux à Zurich, Nyon, Bâle, Berne et Lucerne ainsi que plus de 70 autres succursales dans le monde. www.mercuriurval.ch

Mercuri Urval

Maintenant aussi à Lucerne

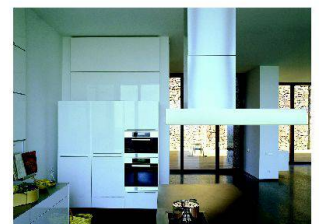
Silestone® - Leader mondial des surfaces en quartz

Les produits *Silestone®*, marque de l'entreprise *Cosentino*, sont essentiellement utilisés dans les salles de bains et dans la cuisine, pour les plans de travail. Le *Silestone®* est fabriqué par un procédé industriel qui emploie plus de 90% de quartz, ainsi que des pigments et matériaux tels que le verre (selon les coloris) et une résine polyester. Ces matériaux sont compressés à haute pression et à température constante, permettant d'obtenir un revêtement d'une qualité exceptionnelle. Il s'agit également du seul plan de travail en quartz doté de propriétés anti-bactériennes.

Design mis à part, *Silestone®* se définit par sa couleur. Il se décline en plus de 60 coloris différents. Les caractéristiques de *Silestone®* en font un produit qui peut répondre à différentes utilisations professionnelles ou domestiques.

Pour la cuisine, les plans de travail et la nouvelle ligne d'évier *Integrity* possèdent les caractéristiques physiques et hygiéniques de *Silestone®*: résistance aux taches, aux rayures et aux coups, immunité face aux attaques acides usuelles. Pour les salle de bains, avec son nouveau concept des « larges formats », *Silestone®* peut habiller une salle de bains entière avec un unique matériau. Escaliers, dallage, parois minces, comptoirs de bar, sols sont les autres utilisations possibles de *Silestone®*.

Cosentino Zurich
Seegartenstrasse 4
CH - 8716 Schmerikon
 <www.cosentinogroup.net>

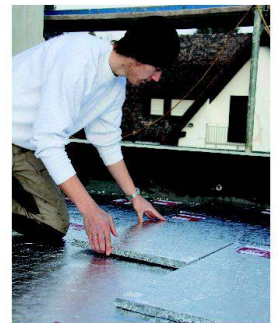


Vacuspeed - Des nouveaux panneaux isolants sous vide

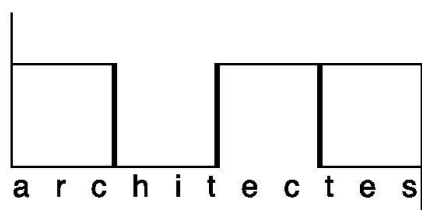
Avec l'introduction de *Vacuspeed*, les panneaux isolants sous vide de *ZZ Wancor AG*, immédiatement disponibles et utilisables de manière modulaire, n'ont pas besoin d'un avant-métré ni d'un plan de pose préliminaire. *Vacuspeed* convient donc aussi pour de nouvelles constructions, des rénovations et des transformations où, souvent, le temps et l'espace manquent cruellement. Pour l'isolation sous vide, l'amélioration consiste dans la disposition des soudures de la pellicule extérieure qui ne se trouvent plus sur les arêtes des panneaux, mais à leur surface. Les panneaux peuvent ainsi être posés de manière à diminuer les ponts thermiques le long des arêtes. La conductibilité thermique déclarée est ainsi abaissée. *Vacuspeed* est proposé dans quatre formats distincts d'une épaisseur maximale de 25 mm.

Le système de panneaux isolants modulaire *Vacuspeed* permet d'isoler de façon aisée et rapide n'importe quelle surface rectangulaire simple, que ce soit dans la construction ou dans la rénovation. La plus récente génération de panneaux d'isolation sous vide est devenue plus souple, et plus sûre, sans perdre ses avantages premiers: elle économise de la place et réduit l'épaisseur des éléments.

ZZ Wancor SA
Zone Industrielle Sud 1
CH - 1470 Estavayer-le-Lac
 <www.zzwancor.ch>



bunqarchitectes recherche pour compléter son équipe de Rolle:



DES ARCHITECTES

Activités:

- développement et suivi de projets et exécution

Profil souhaité:

- formation d'architecte EPF/HES ou équivalent
- autonomie et sens des responsabilités

Entrée en fonction de suite ou à convenir. Veuillez adresser votre offre avec CV à: info@bunq.ch

DES STAGIAIRES

Activités:

- projet et concours
- création de maquettes

Profil souhaité:

- formation d'architecte EPF/HES ou équivalent
- 2 années d'études achevées
- stage de 6 mois minimum