

Zeitschrift: Tracés : bulletin technique de la Suisse romande
Herausgeber: Société suisse des ingénieurs et des architectes
Band: 138 (2012)
Heft: 12: Terre crue

Werbung

Nutzungsbedingungen

Die ETH-Bibliothek ist die Anbieterin der digitalisierten Zeitschriften. Sie besitzt keine Urheberrechte an den Zeitschriften und ist nicht verantwortlich für deren Inhalte. Die Rechte liegen in der Regel bei den Herausgebern beziehungsweise den externen Rechteinhabern. [Siehe Rechtliche Hinweise.](#)

Conditions d'utilisation

L'ETH Library est le fournisseur des revues numérisées. Elle ne détient aucun droit d'auteur sur les revues et n'est pas responsable de leur contenu. En règle générale, les droits sont détenus par les éditeurs ou les détenteurs de droits externes. [Voir Informations légales.](#)

Terms of use

The ETH Library is the provider of the digitised journals. It does not own any copyrights to the journals and is not responsible for their content. The rights usually lie with the publishers or the external rights holders. [See Legal notice.](#)

Download PDF: 22.12.2024

ETH-Bibliothek Zürich, E-Periodica, <https://www.e-periodica.ch>



SETIMAC

Isolation Étanchéité Résine

www.setimac.ch

SETIMAC ÉTANCHÉITÉ SA
NEUCHÂTEL / LA CHAUX-DE-FONDS
☎ 032 730 50 50
✉ neuchatel@setimac.ch

SETIMAC ÉTANCHÉITÉ & RÉSINE SA
GIVISIEZ
☎ 026 466 39 38
✉ fribourg@setimac.ch

SETIMAC SA
ÉCUBLENS
☎ 021 634 60 92
✉ vaud@setimac.ch

**Nous nous mouillons
pour que vous soyez au sec**

diplôme de FORMATION CONTINUE

Avez-vous l'envie de vous perfectionner dans le domaine de l'immobilier ?

L'EPFL organise en partenariat scientifique avec le Collège Suisse des Experts Architectes, le

COURS TECHNIQUE EN EXPERTISE DANS L'IMMOBILIER

de septembre 2012 à février 2013

Améliorez vos compétences en maîtrisant les outils de calculs financiers et les méthodes d'évaluation.

Ce cours s'inscrit dans le cadre du **MAS en Expertise dans l'Immobilier (EPFL)**, composé de trois cours indépendants traitant les dimensions *techniques, économiques* et juridiques du projet immobilier.

Délaï d'inscription : **31 août 2012**

Information : <http://expertise.epfl.ch>

Le programme a été conçu pour pouvoir être suivi par des personnes exerçant en parallèle une activité professionnelle (jusqu'à 80% au maximum)

Contact : EPFL – Laurence Fonjallaz : 021 693 93 93
laurence.fonjallaz@epfl.ch

Ecole d'ingénieurs et d'architectes de Fribourg
Hochschule für Technik und Architektur Freiburg



PIERRE CHUARD FRIBOURG SA

Ingénieur chauffage ventilation – climatisation

INGÉNIEURS CONSEILS dipl. EPFZ – SIA
PIERRE CHUARD FRIBOURG SA

Route de Beaumont 20 – 1700 Fribourg
Tél. 026 425 50 60 – Fax 026 425 50 61
E-mail: info@chuard-fr.ch

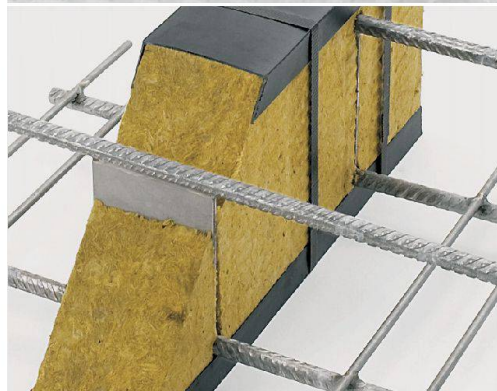
BASYS

Notre savoir-faire à votre service

BASYCON

Raccord d'isolation
thermique et phonique
en acier inox

- ▼ durable et sûr: avec le système original de poutrelle portante PTS
- ▼ très bonne efficacité thermique et phonique, valeurs démontrées



Bau Systeme



Sûr est sûr, pour assurer le calme!

www.basys.ch

BASYS AG | Filiale Suisse Romande | Tél. 026 470 09 21

