

Zeitschrift: Tracés : bulletin technique de la Suisse romande
Band: 138 (2012)
Heft: 18: Paris

Werbung

Nutzungsbedingungen

Die ETH-Bibliothek ist die Anbieterin der digitalisierten Zeitschriften. Sie besitzt keine Urheberrechte an den Zeitschriften und ist nicht verantwortlich für deren Inhalte. Die Rechte liegen in der Regel bei den Herausgebern beziehungsweise den externen Rechteinhabern. [Siehe Rechtliche Hinweise.](#)

Conditions d'utilisation

L'ETH Library est le fournisseur des revues numérisées. Elle ne détient aucun droit d'auteur sur les revues et n'est pas responsable de leur contenu. En règle générale, les droits sont détenus par les éditeurs ou les détenteurs de droits externes. [Voir Informations légales.](#)

Terms of use

The ETH Library is the provider of the digitised journals. It does not own any copyrights to the journals and is not responsible for their content. The rights usually lie with the publishers or the external rights holders. [See Legal notice.](#)

Download PDF: 17.11.2024

ETH-Bibliothek Zürich, E-Periodica, <https://www.e-periodica.ch>

STRUCTURE 17
DESIGN D'INTÉRIEUR

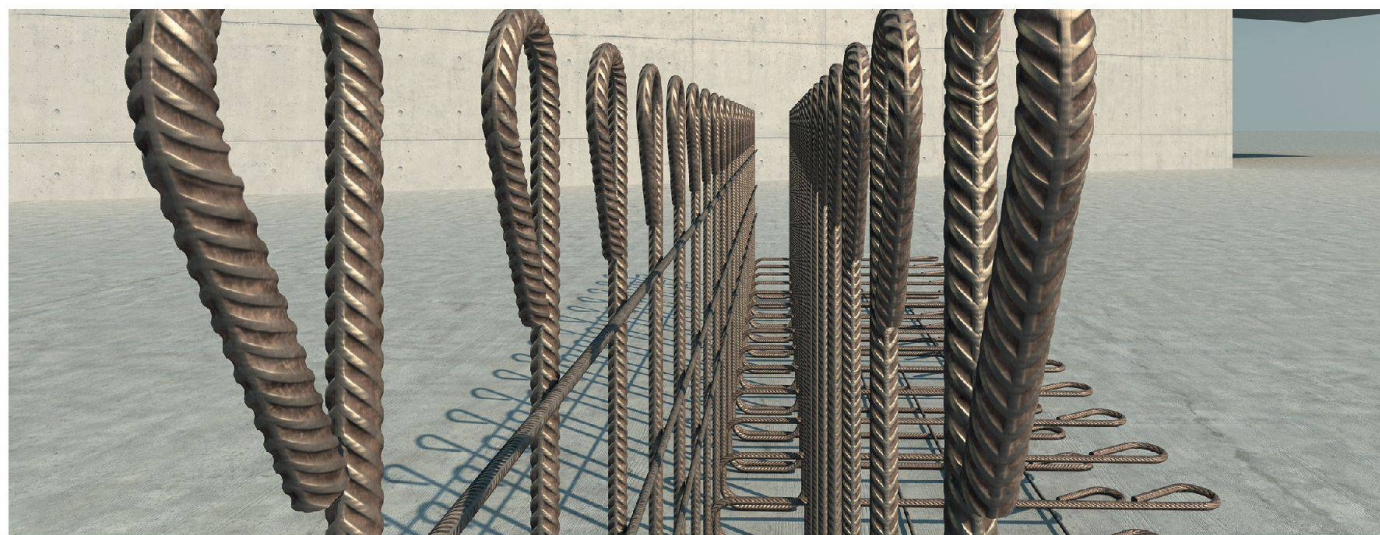
RUE DU VIEUX-BILLARD 3A
1205 GENÈVE
T 022 807 12 70

WWW.STRUCTURE17.CH

KÖNIG +
NEURATH



La liberté de mouvement au bureau.
NET.WORK.PLACE. Autour du carré, un concept modulaire et fluide, adaptable et multifonctionnel. Car tout ce qui est valable aujourd'hui est susceptible d'être revu demain.
www.koenig-neurath.de



Sécurité maximale grâce aux cages d'armature ACITEC®

+ sécurité maximale grâce aux boucles fermées des deux côtés
+ pas de risque de blessure

+ les cages ne s'accrochent pas
+ vibration aisée du béton

Debrunner Acifer

klöckner & co multi metal distribution

Infotel 0844 80 88 18
www.bewehrungstechnik.ch



Efficiencce énergétique – MINERGIE énergies renouvelables – EnergiePlus construction en bois – rénover

SBB CFF FFS

RailAway-Kombi

**FOIRE
MAISON
+ ENERGIE**


bauenergiemesse.ch



Foire et congrès pour professionnels et privés du 8 au 11 novembre 2012 BERNEXPO, Berne

- Rue des Conseillers des cantons
- énergie solaire | photovoltaïque
- pompes à chaleur | bois-énergie
- présentation spéciale électro-mobilité
- plus de 50 manifestations

Avec le soutien de

 Schweizerische Eidgenossenschaft
Confédération suisse
Confederazione Svizzera
Confederaziun svizra

Office fédéral de l'environnement OFEV

 suisse énergie

 Direction des services publics, des transports
et de l'énergie du canton de Berne

Partenaires officiels

 elco

 HAT
SYSTEM

 ETWZ
Kunzle & Josselin AG

feel the elements of
CHILLVENTA 2012

DU MARDI AU JEUDI
NOUVEAU
DU MARDI AU JEUDI

NUREMBERG 9 – 11.10.2012

SALON INTERNATIONAL
FROID | CONDITIONNEMENT DE L'AIR | POMPES À CHALEUR

Informations
Chambre de Commerce
Allemagne-Suisse
Tel +41 (0)44.2 83 61 75
Fax +41 (0)44.2 83 61 00
fairexpert@handelskammer-d-ch.ch

chillventa.de

**Sentir battre le cœur
de la branche**

Que ressent-on en plein milieu
d'un salon international
couronné de succès ?
C'est ce que vous découvrirez
entre autres dans le cadre du
Chillventa qui rassemblera les
décideurs à Nuremberg. Les
pompes à chaleur et tout
l'éventail des applications
frigorifiques – feel the elements
of Chillventa 2012.

NÜRNBERG MESSE

bw

bonnard woefray / architectes fas sia

Pour un projet d'envergure en Valais nous recherchons :

**architecte chef_fe de projet
expérimenté_e**

compétences / exigences :

- diplôme d'architecte EPF ou HES ou équivalent.
- expérience dans la conduite de projets,
au minimum 5 ans.
- aptitude à résoudre des questions de conception,
de gestion et d'organisation.
- capacité à diriger et travailler en équipe
- maîtrise des outils informatiques.

entrée en fonction : automne 2012, à convenir.

Veuillez adresser votre candidature par courrier
postal à :
bonnard woefray architectes
clos donroux 1 / cp 480 / 1870 monthey
<http://www.bwarch.ch>



COOPLOG

**Nous construisons
des coopératives
d'habitation
non spéculatives
et respectueuses
de l'environnement.**

Rue des Bains 11 - 1205 Genève
Téléphone: 022 320 92 80 - Fax: 022 320 93 37
e-mail: alaincharlet@safemail.ch

www.cooplog.ch