

**Zeitschrift:** Tracés : bulletin technique de la Suisse romande  
**Band:** 138 (2012)  
**Heft:** 19: H144

## **Werbung**

### **Nutzungsbedingungen**

Die ETH-Bibliothek ist die Anbieterin der digitalisierten Zeitschriften. Sie besitzt keine Urheberrechte an den Zeitschriften und ist nicht verantwortlich für deren Inhalte. Die Rechte liegen in der Regel bei den Herausgebern beziehungsweise den externen Rechteinhabern. [Siehe Rechtliche Hinweise.](#)

### **Conditions d'utilisation**

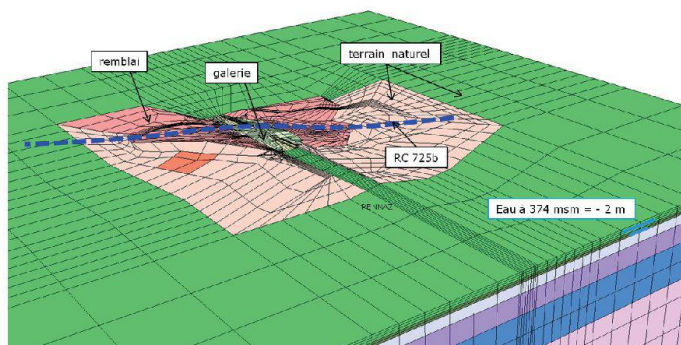
L'ETH Library est le fournisseur des revues numérisées. Elle ne détient aucun droit d'auteur sur les revues et n'est pas responsable de leur contenu. En règle générale, les droits sont détenus par les éditeurs ou les détenteurs de droits externes. [Voir Informations légales.](#)

### **Terms of use**

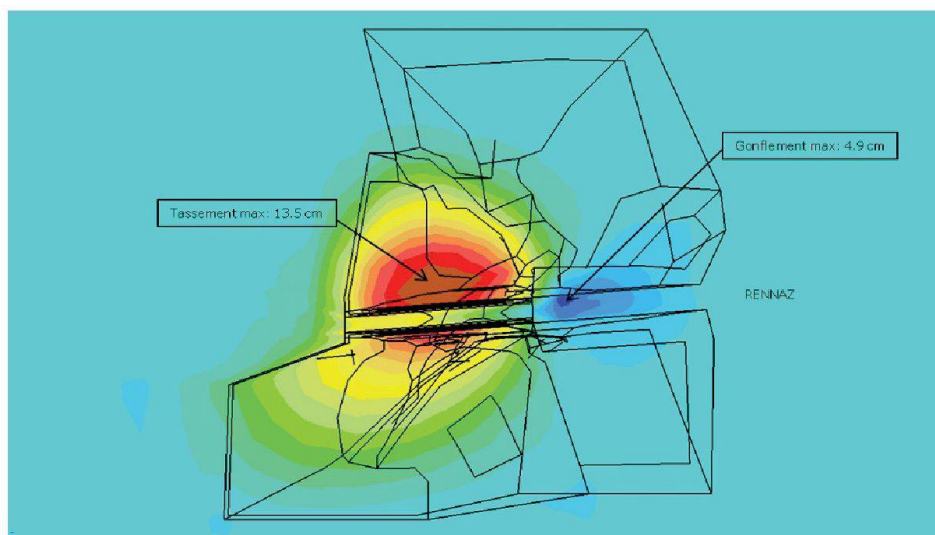
The ETH Library is the provider of the digitised journals. It does not own any copyrights to the journals and is not responsible for their content. The rights usually lie with the publishers or the external rights holders. [See Legal notice.](#)

**Download PDF:** 17.11.2024

**ETH-Bibliothek Zürich, E-Periodica, <https://www.e-periodica.ch>**



12



13

- 8 Relation contrainte-déformation volumique pour les deux lois
- 9 Localisation du profil de calcul 2D
- 10 Fourchette de cuvettes de tassements appréhendés – km 11.8
- 11 Comparaison entre les cuvettes de tassements mesurées, pronostiquées avec le modèle réaliste prudent (« cap ») et calculées avec le modèle HSS
- 12 Maillage 3D
- 13 Cuvette des tassements obtenue grâce au modèle réaliste prudent

# Deux fois plus d'impact. Deux fois moins cher.

L'imprimante HP Officejet Pro imprime des couleurs éclatantes pour un coût par page jusqu'à 50% moins cher que le laser.<sup>1</sup> Pour créer l'impact dont vous avez besoin pour redynamiser votre image aussi bien que votre bilan, optez pour cette imprimante économique et obtenez les résultats attendus pour votre activité. Pour donner de l'importance à votre travail, choisissez HP. Pour plus d'informations, rendez-vous sur [hp.com/ch/fr/officejet](http://hp.com/ch/fr/officejet)



©2012 Hewlett-Packard Development Company, L.P. <sup>1</sup>L'affirmation de coût par page (CPP) est basée sur la majorité des imprimantes laser couleur de moins de 200 €, hors taxes, ainsi que sur la majorité des appareils laser couleur tout en un de moins de 400 €, hors taxes, pour le mois de mars 2011, selon la part de marché précisée par IDC pour le 4<sup>e</sup> trimestre 2010. Les comparaisons de CPP pour les consommables laser sont basées sur les caractéristiques techniques publiées relatives aux cartouches à plus grande capacité des fabricants, telles que présentées par Context Information Services. CPP HP Officejet Pro basé sur les cartouches d'encre HP Officejet 950XL/951XL, prix de vente estimé, rendement publié pour les impressions couleur et l'impression continue. Pour plus de détails, consultez le site <http://www.hp.com/eur/ojfacts>.