

Objektyp: **Advertising**

Zeitschrift: **Tracés : bulletin technique de la Suisse romande**

Band (Jahr): **138 (2012)**

Heft 07: **Forme fonction**

PDF erstellt am: **10.07.2024**

Nutzungsbedingungen

Die ETH-Bibliothek ist Anbieterin der digitalisierten Zeitschriften. Sie besitzt keine Urheberrechte an den Inhalten der Zeitschriften. Die Rechte liegen in der Regel bei den Herausgebern.

Die auf der Plattform e-periodica veröffentlichten Dokumente stehen für nicht-kommerzielle Zwecke in Lehre und Forschung sowie für die private Nutzung frei zur Verfügung. Einzelne Dateien oder Ausdrucke aus diesem Angebot können zusammen mit diesen Nutzungsbedingungen und den korrekten Herkunftsbezeichnungen weitergegeben werden.

Das Veröffentlichen von Bildern in Print- und Online-Publikationen ist nur mit vorheriger Genehmigung der Rechteinhaber erlaubt. Die systematische Speicherung von Teilen des elektronischen Angebots auf anderen Servern bedarf ebenfalls des schriftlichen Einverständnisses der Rechteinhaber.

Haftungsausschluss

Alle Angaben erfolgen ohne Gewähr für Vollständigkeit oder Richtigkeit. Es wird keine Haftung übernommen für Schäden durch die Verwendung von Informationen aus diesem Online-Angebot oder durch das Fehlen von Informationen. Dies gilt auch für Inhalte Dritter, die über dieses Angebot zugänglich sind.

Conducta

Systèmes de construction modulaire



Un espace en 24 heures chrono.

Conducta vous offre des solutions efficaces, rapides et économiques (location, achat ou leasing):

- Containers de chantier
- Bureaux d'atelier et de contremaître
- Bâtiments bureaux et administratifs
- Jardins d'enfants, écoles et pensions
- Sanitaires et vestiaires

Conducta (Romandie) SA
Chemin de la Clopette 30, CH-1040 Echallens
Téléphone +41 (0)21 886 34 00, contact@conducta.ch

www.conducta.ch

GS GEOTECHNIK SCHWEIZ
GÉOTECHNIQUE SUISSE
GEOTECNICA SVIZZERA

JOURNÉE DE PRINTEMPS LE 10 MAI 2012, OLTEN Experience avec la norme SIA 267

La norme SIA 267 est entrée en vigueur depuis presque 10 ans. Il était ainsi temps que la Société Géotechnique Suisse lui consacre une journée de conférences.

La journée se tiendra le 10 mai 2012 de 10.00 à 17.00 à Arte Konferenz-hotel Olten.

Le programme des conférences est le suivant:

- 10.00 Begrüssung und Eröffnung der Tagung
M. Stolz, Präsident GS
- 10.05 Anita Lutz
Normschaffen international und Sicherheiten in der Norm SIA 267 D
- 10.50 Olivier Fontana
Rédaction et développement de la norme SIA 267 F
- 11.30 pause-café
- 12.00 Didier Mülhauser, Dr. Vincent Labiouse
Etude comparative des normes SIA 267 / Eurocode 7 F
- 12.30 Dr. Jan Laue, Prof. Dr. Sarah M. Springman, Ralf Herzog
kritische Aspekte der SIA 267 D
- 13.00 repas de midi
- 14.30 Dr. Frédéric Mayoraz
Les ancrages et la norme SIA 267 F
- 15.00 Laurent Pitteloud
Pfahlbemessung nach SIA 267 – Erfahrungen aus der Praxis D
- 15.30 Cornel Quinto
SIA-Normen und Eurocodes aus rechtlicher Sicht D
- 16.00 Alessandro Minotto
Erfahrungen des Unternehmers mit der Norm 267 D

Pour inscription, merci de nous envoyer un email à gs@igt.baug.ethz.ch.
www.geotechnique-suisse.ch

Solu Tubes

SA
Assainissement de conduites

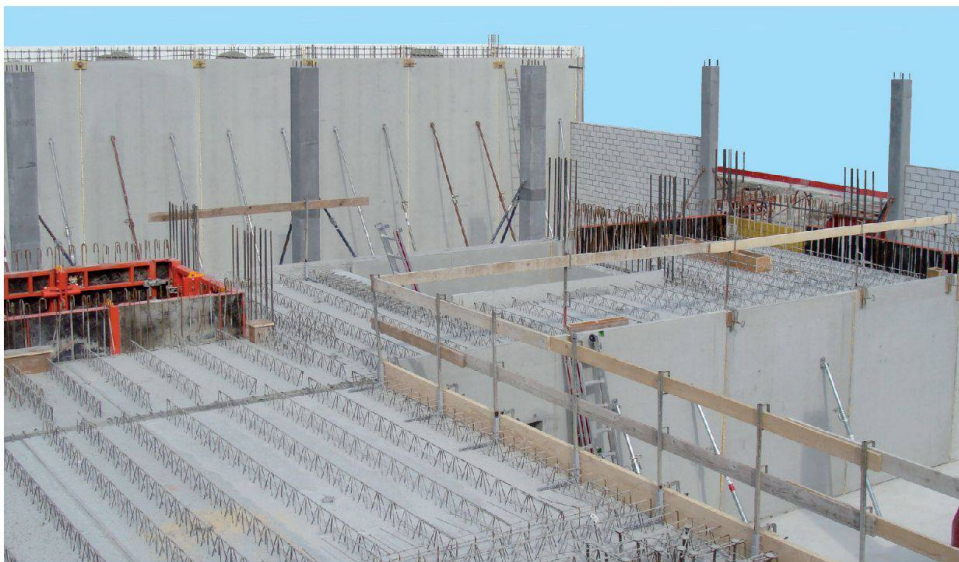
Garantie
15 ans



**STOP AUX ATTAQUES DE ROUILLE ET CORROSION
pour une eau propre et fluide!**

- > **Nettoyage mécanique par sablage.**
- > **Revêtement intérieur par résine** (colmate même les perforations cuivre).
- > Protection anti-corrosion garantie, **sans entretien ultérieur.**
- > Idéal pour conduites d'eau sanitaire, de chauffage (également au sol), piscines, etc.
- > Equipe de professionnels, compétente, **expérimentée** et dynamique à votre service.

ch. des Cormiers 14 – 1470 Estavayer-le-Lac
T 026 664 00 04 – F 026 664 00 07
info@solutubes.ch – www.solutubes.ch



Les avantages du mur thermique:

- une surface lisse des deux côtés
- les prises de courant, les tuyauteries vides, l'isolation, les ouvertures etc. sont déjà intégrées
- excellent accumulateur de chaleur
- protège contre les bruits
- coupe-feu optimal
- économie de temps/de frais, permet un avancement rapide des travaux
- **Fabrication et application après obtention du permis.**
SySpro®PART-thermo

Elsässer
BETONBAUTEILE
ELEMENTS EN BETON

Egon Elsässer Bauindustrie GmbH & Co. KG
Duensstrasse 1 · CH-3186 Dürdingen / Guin FR
Tél.: +41(0)26 / 505 11 33 · www.elsaesser-beton.ch



Schmidlin WALL

Surface émaillée sans joints qui présente une légère inclinaison jusqu'à l'écoulement mural de Geberit. Longueur et largeur au choix libre*.

hygiénique
& flexible

Schmidlin
Baignoires en acier

swissmade 

Wilhelm Schmidlin SA
6414 Oberarth
www.schmidlin.ch

* Par intervalle de 1 cm. Dimensions min. 70 x 70 cm, max. 140 x 100 cm.