

Objektyp: **Advertising**

Zeitschrift: **Tracés : bulletin technique de la Suisse romande**

Band (Jahr): **138 (2012)**

Heft 08: **175 ans SIA**

PDF erstellt am: **10.07.2024**

Nutzungsbedingungen

Die ETH-Bibliothek ist Anbieterin der digitalisierten Zeitschriften. Sie besitzt keine Urheberrechte an den Inhalten der Zeitschriften. Die Rechte liegen in der Regel bei den Herausgebern.

Die auf der Plattform e-periodica veröffentlichten Dokumente stehen für nicht-kommerzielle Zwecke in Lehre und Forschung sowie für die private Nutzung frei zur Verfügung. Einzelne Dateien oder Ausdrucke aus diesem Angebot können zusammen mit diesen Nutzungsbedingungen und den korrekten Herkunftsbezeichnungen weitergegeben werden.

Das Veröffentlichen von Bildern in Print- und Online-Publikationen ist nur mit vorheriger Genehmigung der Rechteinhaber erlaubt. Die systematische Speicherung von Teilen des elektronischen Angebots auf anderen Servern bedarf ebenfalls des schriftlichen Einverständnisses der Rechteinhaber.

Haftungsausschluss

Alle Angaben erfolgen ohne Gewähr für Vollständigkeit oder Richtigkeit. Es wird keine Haftung übernommen für Schäden durch die Verwendung von Informationen aus diesem Online-Angebot oder durch das Fehlen von Informationen. Dies gilt auch für Inhalte Dritter, die über dieses Angebot zugänglich sind.

Département des infrastructures



Le Service des routes recherche pour la division Infrastructure routière, dès le 1er juillet 2012 ou à convenir, un-e :

Ingénieur-e civil-e / projet spécialiste en géotechnique

100%, réf. 9462

Mission : Vous planifiez, organisez et pilotez des projets liés aux dégâts de la nature (DFN) et des projets routiers en lien avec des travaux spéciaux, tout en respectant les coûts, les délais fixés et les principes et procédures du Système d'Assurance Qualité (SAQ) du Service des routes. Vous respectez et faites respecter les ordonnances, lois, règlements, directives, normes techniques, etc.. Vous développez le partenariat et la coordination en privilégiant la transversalité des démarches. Vous vérifiez et/ou organisez le contrôle des prestations fournies par les prestataires des services internes et externes du Service des routes et les entreprises. Vous définissez et conduisez des stratégies de communication et de participation publique. Vous assistez vos collègues des divisions «Infrastructure routière» et «Entretien» dans l'aspect géotechnique/travaux spéciaux des projets dont ils sont en charge.

Profil : Vous êtes titulaire d'un diplôme ingénieur-e civil-e EPF, HES ou certification reconnue (REG A) dans un domaine utile à l'exercice de la fonction. Vous pouvez démontrer une expérience dans une branche du génie civil (bureaux techniques, entreprises) pour les prestations de projet et/ou de gestion de travaux et une solide expérience dans la gestion de projets du domaine du génie civil et de la géotechnique. Vous montrez des facultés d'organisation et possédez des connaissances des lois, des règlements et des directives dans tous les domaines dans lesquels l'ingénieur-e projet / spécialiste peut être désigné-e chargé-e de missions. Vous connaissez les procédures liées aux Marchés Publics et en matière d'enquêtes de travaux et «terrains». Vous êtes titulaire d'un permis de conduire de véhicules légers (cat. B).

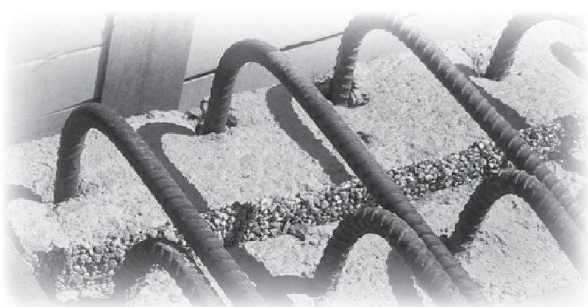
Délai de postulation : 16 mai 2012.

Contact : M. Christian Heubi, 021 316 70 70.

Dossiers : Service des routes, Unité Ressources humaines, Place de la Riponne 10, 1014 Lausanne.

Vous trouverez plus d'informations sur :
www.vd.ch/carrieres

Les bandes BFL-Mastix garantissent à long terme l'étanchéité des joints dans les ouvrages en béton



Mastix SA

1018 Lausanne

Tél. 021 648 29 49

mastix@mastix.ch

www.mastix.ch

www.mastix.info

C1/12 steelwork

Tables pour la construction mixte



Steelwork C1/12

Conception et dimensionnement des
constructions mixtes acier-béton

300 pages, d/f (CD inclus)

CHF 280.- (rabais pour membres SZS)

ISBN 978-3-85761-300-5

Éditeur: Stahlbau Zentrum Schweiz

Centre suisse de la construction métallique

Nouvelle édition

Les manuels professionnels steelwork sont des moyens pratiques à disposition de l'ingénieur-projeteur et de tous les spécialistes de la conception, du dimensionnement et de l'exécution des structures métalliques et mixtes. Les manuels existants steelwork C4 (Tables de dimensionnement) et steelwork C5 (Tables de construction) sont utilisés depuis des années comme aide à la conception et au dimensionnement par la plupart des bureaux d'étude et d'ingénieurs-conseils de Suisse.

Les tables de dimensionnement pour la construction mixte steelwork C1/12 constituent l'ouvrage de référence pour la conception et le dimensionnement des structures mixtes acier-béton de bâtiment. L'ouvrage comprend les bases et les tableaux de dimensionnement pour la plupart des applications pratiques ainsi que des données sur la protection incendie.

- Poutres mixtes avec profilées IPE, HEA et HEB
- Poteaux mixtes (p.e. profilés H à âme enrobée)
- Dalles mixtes à tôle profilée
- Planchers « slim floor » avec éléments avéolaires
- Éléments porteurs et assemblages mixtes
- Variantes de systèmes de plancher (p.e. avec du bois)

Les tables C1/12 sont basées sur les normes actuelles SIA 264 et européennes EN 1994 ; elles ont été validées par l'Association des établissements cantonaux d'assurance d'incendie (AEAI).

CHF 280.- (membres SZS, 1 ex. gratuit, puis 20-30% rabais)

Commander sous: www.szs.ch/publications

Consultez notre programme de cours sur www.szs.ch/agenda



Stahlbau Zentrum Schweiz
Centre suisse de la construction métallique
Centro svizzero per la costruzione in acciaio