

Objektyp: **Advertising**

Zeitschrift: **Tracés : bulletin technique de la Suisse romande**

Band (Jahr): **139 (2013)**

Heft 22: **Zinal-Grimentz**

PDF erstellt am: **11.09.2024**

Nutzungsbedingungen

Die ETH-Bibliothek ist Anbieterin der digitalisierten Zeitschriften. Sie besitzt keine Urheberrechte an den Inhalten der Zeitschriften. Die Rechte liegen in der Regel bei den Herausgebern. Die auf der Plattform e-periodica veröffentlichten Dokumente stehen für nicht-kommerzielle Zwecke in Lehre und Forschung sowie für die private Nutzung frei zur Verfügung. Einzelne Dateien oder Ausdrucke aus diesem Angebot können zusammen mit diesen Nutzungsbedingungen und den korrekten Herkunftsbezeichnungen weitergegeben werden. Das Veröffentlichen von Bildern in Print- und Online-Publikationen ist nur mit vorheriger Genehmigung der Rechteinhaber erlaubt. Die systematische Speicherung von Teilen des elektronischen Angebots auf anderen Servern bedarf ebenfalls des schriftlichen Einverständnisses der Rechteinhaber.

Haftungsausschluss

Alle Angaben erfolgen ohne Gewähr für Vollständigkeit oder Richtigkeit. Es wird keine Haftung übernommen für Schäden durch die Verwendung von Informationen aus diesem Online-Angebot oder durch das Fehlen von Informationen. Dies gilt auch für Inhalte Dritter, die über dieses Angebot zugänglich sind.

Ein Dienst der *ETH-Bibliothek*
ETH Zürich, Rämistrasse 101, 8092 Zürich, Schweiz, www.library.ethz.ch

<http://www.e-periodica.ch>

BETELEC

smart electricity
management

Membre bureau SIA



betelec.ch

Compétence Responsabilité Innovation

Lausanne

Fribourg

Genève

Martigny

Neuchâtel

TEC21 TRACÉS archi

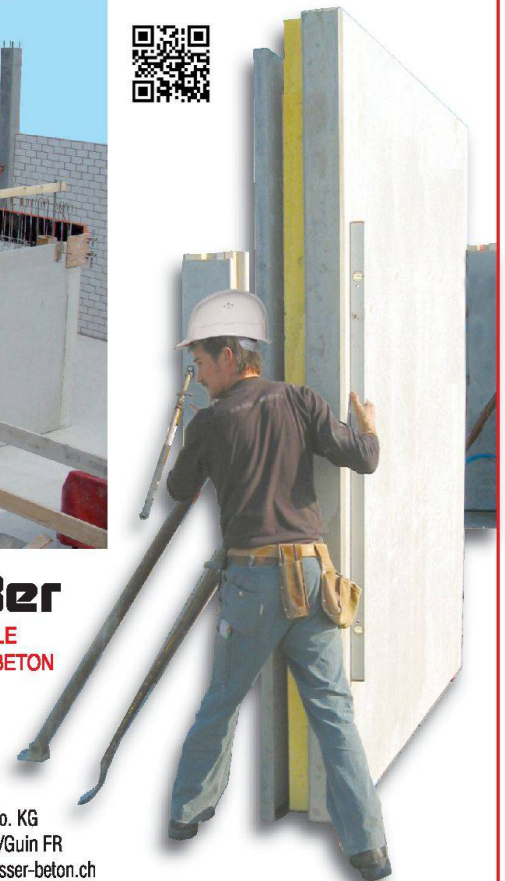
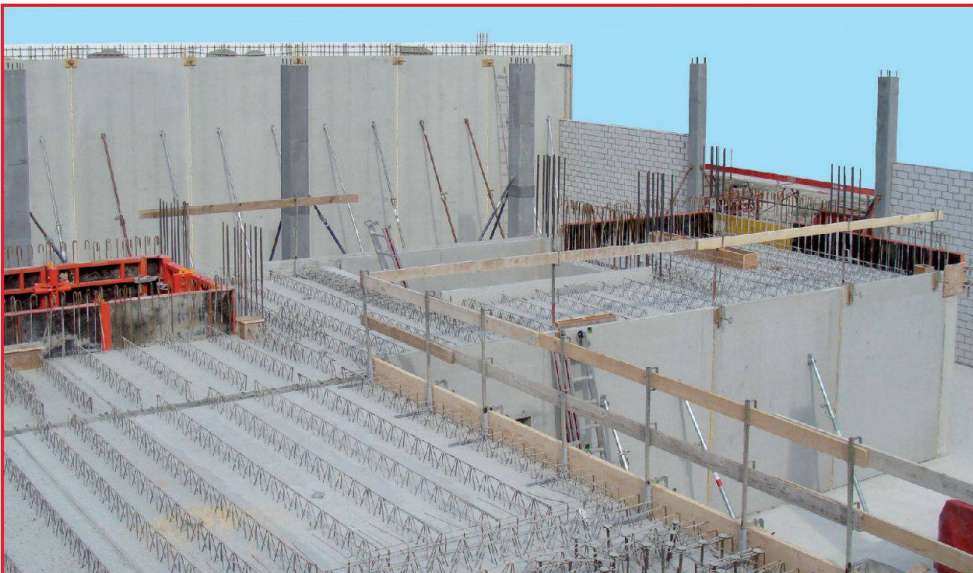
planen & bauen
planifier & bâtir
pianificare & costruire

drei Sprachen – trois langues – tre lingue

drei Regionen – trois régions – tre regioni

drei Kulturen – trois cultures – tre culture

espa  ium
www.espazium.ch



Les avantages du mur thermique:

- une surface lisse des deux côtés
- les prises de courant, les tuyauteries vides, l'isolation, les ouvertures etc. sont déjà intégrées
- excellent accumulateur de chaleur
- protège contre les bruits
- coupe-feu optimal
- économie de temps/de frais, permet un avancement rapide des travaux
- **Fabrication et application après obtention du permis. SySpro®PART-thermo**

 **Elsaesser**
BETONBAUTEILE
ELEMENTS EN BETON

Egon Elsaesser Bauindustrie GmbH & Co. KG
Duensstrasse 1 · CH-3186 Düringen /Guin FR
Tél.: +41(0)26 / 5051133 · www.elsaesser-beton.ch