

Objektyp: **Advertising**

Zeitschrift: **Tracés : bulletin technique de la Suisse romande**

Band (Jahr): **140 (2014)**

Heft 7: **Entrepôt Macdonald**

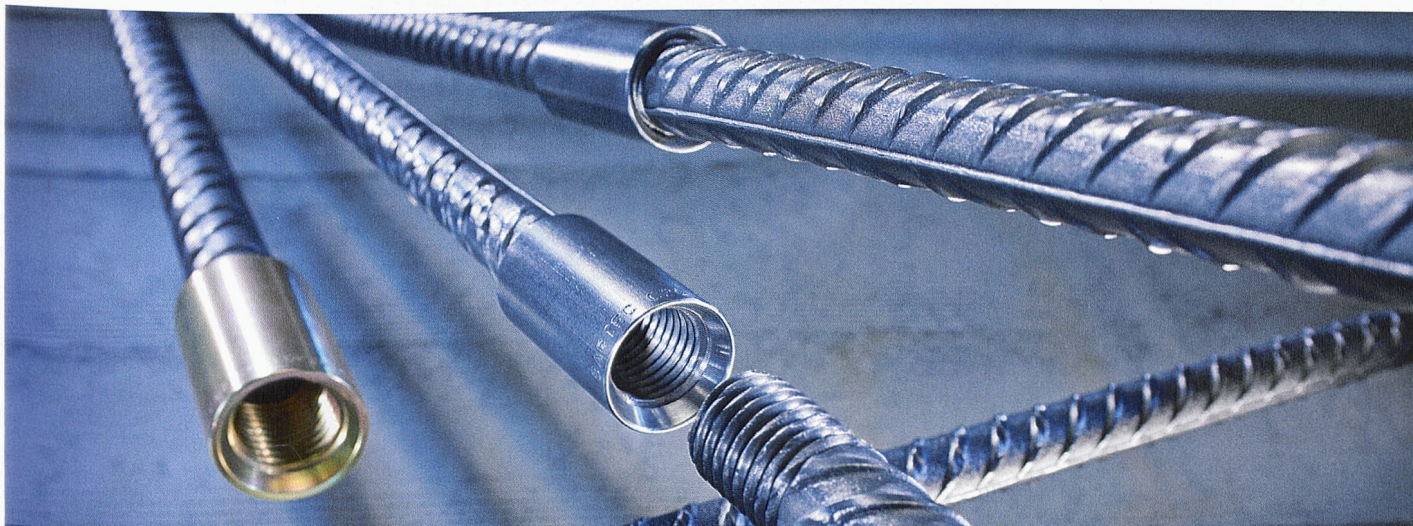
PDF erstellt am: **28.06.2024**

Nutzungsbedingungen

Die ETH-Bibliothek ist Anbieterin der digitalisierten Zeitschriften. Sie besitzt keine Urheberrechte an den Inhalten der Zeitschriften. Die Rechte liegen in der Regel bei den Herausgebern. Die auf der Plattform e-periodica veröffentlichten Dokumente stehen für nicht-kommerzielle Zwecke in Lehre und Forschung sowie für die private Nutzung frei zur Verfügung. Einzelne Dateien oder Ausdrucke aus diesem Angebot können zusammen mit diesen Nutzungsbedingungen und den korrekten Herkunftsbezeichnungen weitergegeben werden. Das Veröffentlichen von Bildern in Print- und Online-Publikationen ist nur mit vorheriger Genehmigung der Rechteinhaber erlaubt. Die systematische Speicherung von Teilen des elektronischen Angebots auf anderen Servern bedarf ebenfalls des schriftlichen Einverständnisses der Rechteinhaber.

Haftungsausschluss

Alle Angaben erfolgen ohne Gewähr für Vollständigkeit oder Richtigkeit. Es wird keine Haftung übernommen für Schäden durch die Verwendung von Informationen aus diesem Online-Angebot oder durch das Fehlen von Informationen. Dies gilt auch für Inhalte Dritter, die über dieses Angebot zugänglich sind.



BARTEC® Liaisons d'armatures

Liaisons testées:

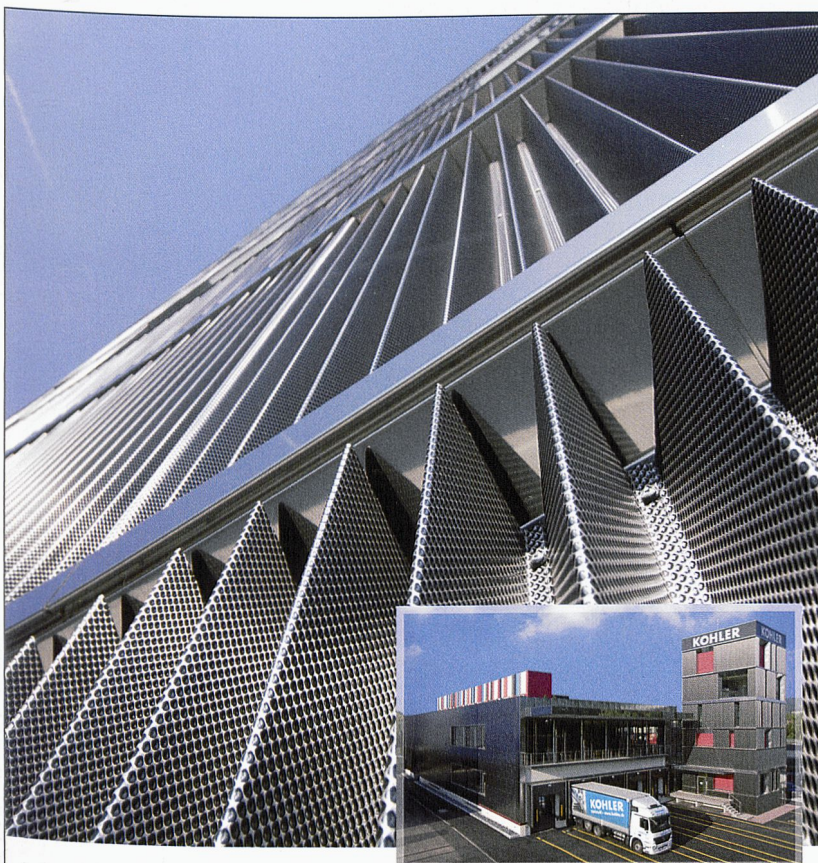
- pour sollicitations statiques
- pour structures parasismiques
- pour ouvrages soumis à la fatigue
- pour armatures inoxydables
- pour armatures à haute résistance (Top 700)
- très faible encombrement
- pas besoin de clé dynamométrique

Partout près de chez vous.

Debrunner Acifer

klöckner & co multi metal distribution

Infotél 0844 80 88 18
www.armature.ch



Stock d'accessoires HANS KOHLER AG, Dieltikon / Toile déco Pearl, ColourTex® noir

Architecture et Design INOX Vos idées – nos tôles de décoration

Avec l'inox vous pouvez compter sur une surface esthétique, propre et résistante à la corrosion pour une longévité à toute épreuve. L'acier inoxydable permet une isolation thermique efficace et reste d'un entretien facile.

Un grand choix de différentes surfaces sont à votre disposition, telles que les exécutions brillantes, meulées, colorées, structurées et décoratives, sablées, vibrées-mat et polies miroir.



RIMEX Metals APP
sur Apple ou Android

HANS KOHLER AG, Claridenstr. 20, C.P. 2521
CH-8022 Zurich, Tél. 044 207 11 11, Fax 044 207 11 10
mail@kohler.ch www.kohler.ch ▶ Online-Shop

KOHLER
HANS KOHLER AG ZÜRICH

Architecture Icône 06

*grec byzantin ikóna: Images qui
marquent et incarnent une culture.*

ALGORITMO

design CARLOTTA DE BEVILACQUA
et PAOLA DI ARIANELLO

LA LUMIÈRE DANS L'ESPACE:
UN SYSTÈME MODULAIRE

ALGORITMO définit une dimension absolument nouvelle de l'éclairage. L'éclairage n'est plus une simple ressource complémentaire mais un élément intégral de l'architecture. Le design minimaliste et une vaste gamme d'options techniques génèrent une quantité potentiellement infinie de possibilités – au choix équipées de LED, LED RGB ou de tubes fluorescents. La famille Algoritmo comporte des luminaires individuels, luminaires encastrables et apparents pour le montage au mur ou au plafond, suspensions et luminaires de sol à encastrer. Pour plus d'informations: www.artemide.ch/algoritmo



Artemide[®]
ARCHITECTURAL