

Objekttyp: **Advertising**

Zeitschrift: **Tracés : bulletin technique de la Suisse romande**

Band (Jahr): **140 (2014)**

Heft 13-14: **14e Biennale d'Architecture de Venise**

PDF erstellt am: **28.06.2024**

### **Nutzungsbedingungen**

Die ETH-Bibliothek ist Anbieterin der digitalisierten Zeitschriften. Sie besitzt keine Urheberrechte an den Inhalten der Zeitschriften. Die Rechte liegen in der Regel bei den Herausgebern.

Die auf der Plattform e-periodica veröffentlichten Dokumente stehen für nicht-kommerzielle Zwecke in Lehre und Forschung sowie für die private Nutzung frei zur Verfügung. Einzelne Dateien oder Ausdrucke aus diesem Angebot können zusammen mit diesen Nutzungsbedingungen und den korrekten Herkunftsbezeichnungen weitergegeben werden.

Das Veröffentlichen von Bildern in Print- und Online-Publikationen ist nur mit vorheriger Genehmigung der Rechteinhaber erlaubt. Die systematische Speicherung von Teilen des elektronischen Angebots auf anderen Servern bedarf ebenfalls des schriftlichen Einverständnisses der Rechteinhaber.

### **Haftungsausschluss**

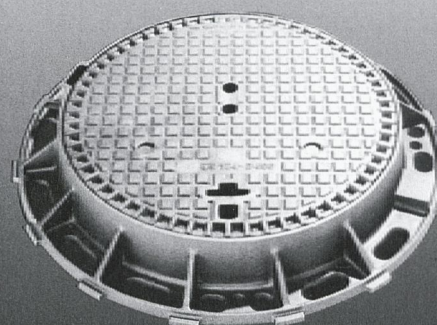
Alle Angaben erfolgen ohne Gewähr für Vollständigkeit oder Richtigkeit. Es wird keine Haftung übernommen für Schäden durch die Verwendung von Informationen aus diesem Online-Angebot oder durch das Fehlen von Informationen. Dies gilt auch für Inhalte Dritter, die über dieses Angebot zugänglich sind.

# FONTES DE VOIRIE BAUGUSS GHISA STRADALE

CATALOGUE: [www.fasa.ch](http://www.fasa.ch)



## FASA



CH-1957 Ardon

+41 27 305 30 30

+41 27 305 30 40

[www.fasa.ch](http://www.fasa.ch)

[fontevoirie@fasa.ch](mailto:fontevoirie@fasa.ch)

## ETANCHÉITÉ

DES JOINTS DANS LES OUVRAGES EN BÉTON

- Les bandes BFL-Mastix sont composées d'un noyau souple, déformable et étanche.
- La surface du noyau est revêtue de gravillons pour établir une liaison étanche avec le béton frais.
- Le noyau adhère par collage thermique ou chimique au béton durci, au métal.
- Les gravillons qui recouvrent le noyau des bandes BFL-Mastix sont non alcali-réactifs.
- Les bandes BFL-Mastix ne gonflent pas en présence d'eau.
- Les bandes BFL-Mastix ne craignent ni la pluie, ni la neige, ni le gel.

# mastix sa

Documentation sur demande

Tél : 021 648 29 49

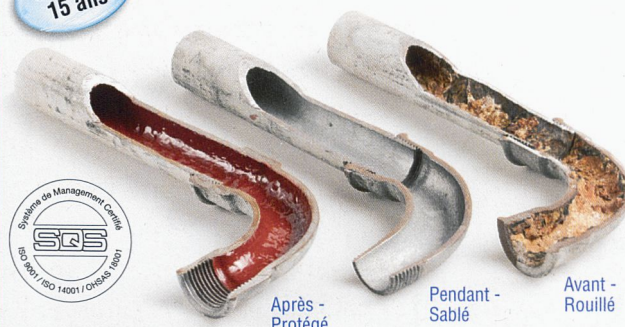
Fax : 021 648 31 72

Email : [mastix@mastix.ch](mailto:mastix@mastix.ch) [www.mastix.ch](http://www.mastix.ch)

## Solu Tubes

SA  
Assainissement de conduites

Garantie  
15 ans



**STOP AUX ATTAQUES DE ROUILLE ET CORROSION  
pour une eau propre et fluide!**

- > Nettoyage mécanique par sablage.
- > Revêtement intérieur par résine (colmate même les perforations cuivre).
- > Protection anti-corrosion garantie, **sans entretien ultérieur**.
- > Idéal pour conduites d'eau sanitaire, de chauffage (également au sol), piscines, etc.
- > Equipe de professionnels, compétente, **expérimentée** et dynamique à votre service.

ch. des Cormiers 14 – 1470 Estavayer-le-Lac  
T 026 664 00 04 – F 026 664 00 07  
[info@solutubes.ch](http://info@solutubes.ch) – [www.solutubes.ch](http://www.solutubes.ch)