

**Zeitschrift:** Tracés : bulletin technique de la Suisse romande  
**Herausgeber:** Société suisse des ingénieurs et des architectes  
**Band:** 141 (2015)  
**Heft:** 22: Pôle muséal à Lausanne

## Werbung

### Nutzungsbedingungen

Die ETH-Bibliothek ist die Anbieterin der digitalisierten Zeitschriften. Sie besitzt keine Urheberrechte an den Zeitschriften und ist nicht verantwortlich für deren Inhalte. Die Rechte liegen in der Regel bei den Herausgebern beziehungsweise den externen Rechteinhabern. [Siehe Rechtliche Hinweise.](#)

### Conditions d'utilisation

L'ETH Library est le fournisseur des revues numérisées. Elle ne détient aucun droit d'auteur sur les revues et n'est pas responsable de leur contenu. En règle générale, les droits sont détenus par les éditeurs ou les détenteurs de droits externes. [Voir Informations légales.](#)

### Terms of use

The ETH Library is the provider of the digitised journals. It does not own any copyrights to the journals and is not responsible for their content. The rights usually lie with the publishers or the external rights holders. [See Legal notice.](#)

**Download PDF:** 22.12.2024

**ETH-Bibliothek Zürich, E-Periodica, <https://www.e-periodica.ch>**

Pompe à chaleur à système  
de ventilation intégré.

## Prêt pour Powerplay? LWZ 504 E – L'invincible!

**STIEBEL ELTRON**

**Salon  
Bâtiment  
Energie**

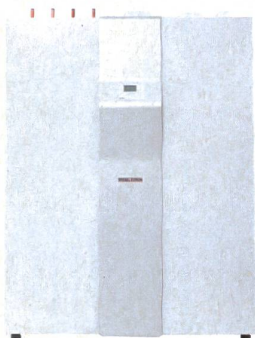
Berne 26-29/11/2015

› Salle 3.2 | Stand D02



**Roman Wick**  
Champion suisse et  
vice-champion du monde

**INVERTER  
TECHNOLOGY**



**Chauffage, ventilation, réfrigération et eau chaude** | Le système intégral abouti convainc grâce à la technologie Inverter en offrant davantage de puissance et procure un intérieur chaleureux agrémenté d'un confort élevé en matière d'eau chaude. La LWZ 504 E assure en outre la ventilation des maisons d'habitation et s'avère de ce fait particulièrement adaptée pour toutes les normes Minergie. Associé à la fonction de réfrigération intégrée, ce système complet est un multitalents invincible.

- › Puissance calorifique jusqu'à 8.4 kW (A-7/W35)
- › Technologie Inverter de pointe
- › Avec 50 dB(A), son fonctionnement est silencieux (EN12102)
- › Design attrayant
- › Possibilité de combinaison avec un système solaire ou photovoltaïque

Frappez en plein dans le mille et faites partie des gagnants avec la LWZ 504 E!

**STIEBEL ELTRON. Le spécialiste des pompes à chaleur. Depuis plus de 40 ans.**

[www.lwz-powerplay.ch](http://www.lwz-powerplay.ch)