

**Zeitschrift:** Tracés : bulletin technique de la Suisse romande  
**Herausgeber:** Société suisse des ingénieurs et des architectes  
**Band:** 141 (2015)  
**Heft:** 9: Passerelles suspendues

## Inhaltsverzeichnis

### **Nutzungsbedingungen**

Die ETH-Bibliothek ist die Anbieterin der digitalisierten Zeitschriften. Sie besitzt keine Urheberrechte an den Zeitschriften und ist nicht verantwortlich für deren Inhalte. Die Rechte liegen in der Regel bei den Herausgebern beziehungsweise den externen Rechteinhabern. [Siehe Rechtliche Hinweise.](#)

### **Conditions d'utilisation**

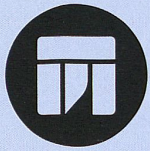
L'ETH Library est le fournisseur des revues numérisées. Elle ne détient aucun droit d'auteur sur les revues et n'est pas responsable de leur contenu. En règle générale, les droits sont détenus par les éditeurs ou les détenteurs de droits externes. [Voir Informations légales.](#)

### **Terms of use**

The ETH Library is the provider of the digitised journals. It does not own any copyrights to the journals and is not responsible for their content. The rights usually lie with the publishers or the external rights holders. [See Legal notice.](#)

**Download PDF:** 22.12.2024

**ETH-Bibliothek Zürich, E-Periodica, <https://www.e-periodica.ch>**



Twinmotion®

## Visualisation temps réel & Immersion 3D

Dédié à l'architecture, à l'urbanisme et au territoire, Twinmotion est l'aboutissement d'un rêve partagé avec plus d'une centaine de bureaux d'architecture dans le monde. Avec Twinmotion vous créez, explorez, partagez et faites vivre vos projets, vous projetez et décidez, en temps réel, tout est facile, tout est possible au-delà de ce que vous pouviez imaginer jusqu'ici, tout est immédiat dans l'environnement 3D que vous voulez !



© Benjamin Architects and Engineers

Champ de la Vigne 7  
1470 Estavayer-le-Lac  
T : (+41) 26 663 93 50  
E : info@abvent.ch

**Abvent**  
www.abvent.ch

# 09

ETH-ZÜRICH

11. Mai 2015

BIBLIOTHEK

### GÉNIE CIVIL

#### 6 DES PASSERELLES SUR LES SOMMETS

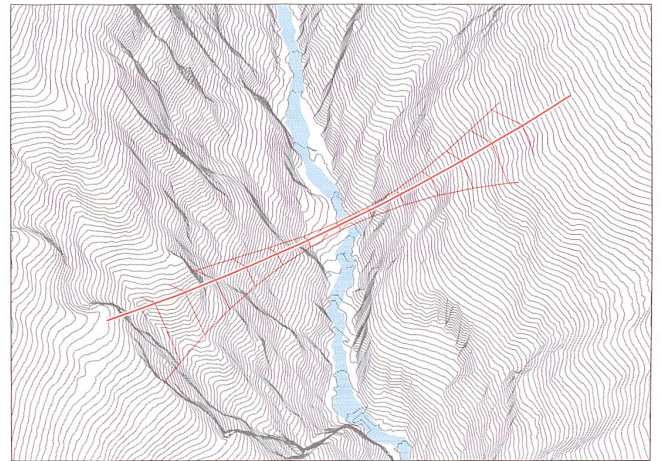
*Philippe Morel*

### ARCHITECTURE

#### 12 DEUX THÉÂTRES À VEVEY

*Christophe Catsaros*

5	ÉDITORIAL	25	PAGES SIA
18	ACTUALITÉS	28	CONCOURS
20	LIVRES	29	AGENDA
24	ICI EST AILLEURS	30	DERNIÈRE IMAGE



Représentation de la passerelle de Carasc sur un fond topographique (Filippini & Partner Ingegneria SA)

#### Paraissent chez le même éditeur :



**TEC21** 19-20/2015 (8.5.2015) Holzbau aufgesetzt Verzogen und verzerrt | Krone aus Holz | Scheune mit Ausblick  
**TEC21** 17-18/2015 (24.4.2015) Rigi II - bewegter Berg Vom Bahntrasse zum Höhenweg | Vitznau und Weggis trotzen den Launen der Natur  
**ARCHI** n° 2 (4.2015) Scuole e palestre  
Contrasti, luci e penombre di un «oggetto perfetto» | Per una scuola dell'infanzia | Spazio, luce e struttura