

Objektyp: **Advertising**

Zeitschrift: **Tracés : bulletin technique de la Suisse romande**

Band (Jahr): **142 (2016)**

Heft 10: **Brutalisme vs néobaroque**

PDF erstellt am: **29.06.2024**

Nutzungsbedingungen

Die ETH-Bibliothek ist Anbieterin der digitalisierten Zeitschriften. Sie besitzt keine Urheberrechte an den Inhalten der Zeitschriften. Die Rechte liegen in der Regel bei den Herausgebern.

Die auf der Plattform e-periodica veröffentlichten Dokumente stehen für nicht-kommerzielle Zwecke in Lehre und Forschung sowie für die private Nutzung frei zur Verfügung. Einzelne Dateien oder Ausdrucke aus diesem Angebot können zusammen mit diesen Nutzungsbedingungen und den korrekten Herkunftsbezeichnungen weitergegeben werden.

Das Veröffentlichen von Bildern in Print- und Online-Publikationen ist nur mit vorheriger Genehmigung der Rechteinhaber erlaubt. Die systematische Speicherung von Teilen des elektronischen Angebots auf anderen Servern bedarf ebenfalls des schriftlichen Einverständnisses der Rechteinhaber.

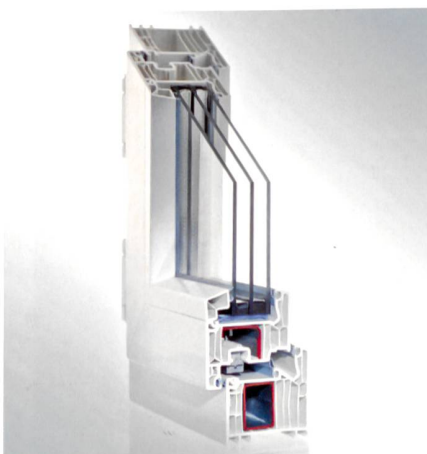
Haftungsausschluss

Alle Angaben erfolgen ohne Gewähr für Vollständigkeit oder Richtigkeit. Es wird keine Haftung übernommen für Schäden durch die Verwendung von Informationen aus diesem Online-Angebot oder durch das Fehlen von Informationen. Dies gilt auch für Inhalte Dritter, die über dieses Angebot zugänglich sind.

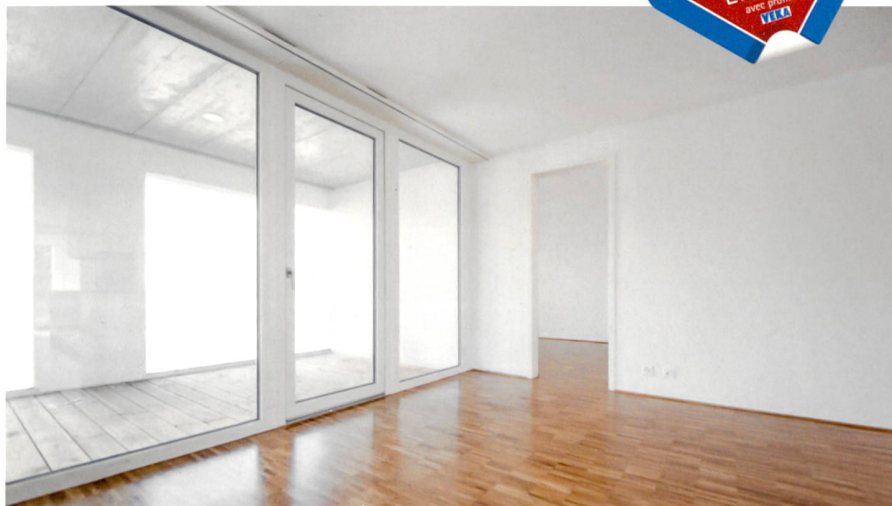
L'habitat innovant grâce aux profilés VEKA



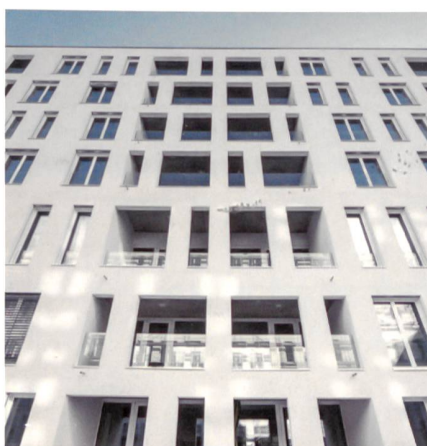
L'ancien site industriel de la société d'emballage Vuille à Fribourg était à l'abandon depuis de nombreuses années : un programme visionnaire de réaffectation a permis de créer 115 appartements proposés en location ainsi que d'agréables surfaces commerciales, le tout équipé de fenêtres et de portes-fenêtres faisant appel au profilé innovant SOFTLINE 82 MD de VEKA.



Reconvertir pour grandir : le site industriel sur la route du Jura à Fribourg était en friche depuis 1996. En 2015, le cabinet d'architectes kpa Berne/Fribourg a lancé le projet « espacefusion » censé transformer ce lieu « abandonné » en un espace vivant propice à l'habitat et aux rencontres. Les bâtiments historiques bien conservés sont restés en place pour être rénovés, d'autres ont été détruits et remplacés par de nouvelles constructions. La production, la fourniture et le montage des fenêtres et des portes-fenêtres ont été confiés au partenaire VEKA suisse Noël Ruffieux & Fils SA d'Épagny. Damien Ruffieux : « Le système de profilés SOFTLINE 82 s'est avéré idéal pour ce projet. Ses performances incomparables ont permis de répondre aux différentes exigences techniques de la construction neuve et de la rénovation. Par ailleurs, les très grands formats rectangulaires qu'il permet de créer correspondaient aux attentes esthétiques des architectes. Élément essentiel dans ce contexte, le système d'une épaisseur de 82 mm et le profilé en T de 114 mm assurent la stabilité qu'exigent les fenêtres individuelles aux dimensions hors normes et les portes-fenêtres à ouverture vers l'extérieur. »



De larges fenêtres et des portes-fenêtres ouvrant vers l'extérieur permettent d'y faire entrer la lumière et d'optimiser l'utilisation de l'espace.



Au total, 831 fenêtres et portes-fenêtres en formats standard et spécifiques ont été montées. Leur structure multichambre assure une excellente isolation et offre une valeur U de 0,7 W/m²K et une protection acoustique de 38 dB pour répondre ainsi aux standards écologiques exigés. Les seuils de 25 mm permettent aux personnes à mobilité réduite de passer les portes-fenêtres sans problème.

Des partenaires VEKA proches de chez vous

Professionnels de A à Z : quelles que soient vos attentes et vos exigences en matière de qualité, d'efficacité énergétique et d'isolation thermique pour vos fenêtres et vos portes, votre partenaire VEKA sera toujours un interlocuteur de premier choix. Construction nouvelle ou rénovation, avec votre partenaire VEKA, vous bénéficiez de

solutions intelligentes, de compétences artisanales, d'une expérience avérée, d'une expertise technique et d'une technologie de fenêtres économe en énergie grâce à des profilés de qualité contrôlée.

Quelque 35 assembleurs de fenêtres PVC locaux, tous entrepreneurs suisses spécialisés et chevronnés, sont à votre disposition au sein du réseau de partenaires VEKA et vous proposent un conseil compétent, une planification pertinente et un service professionnel.

Des questions sur les profilés VEKA ou sur l'assembleur le plus proche ?

Michael Kind, notre directeur des ventes en Suisse, vous permettra de profiter d'y voir plus clair : tél. 052 335 05 77
mkind@veka.com, www.veka.ch



Le profilé de qualité

