

**Zeitschrift:** Tracés : bulletin technique de la Suisse romande  
**Band:** 143 (2017)  
**Heft:** 10: Bains urbains  
  
**Rubrik:** Agenda

### **Nutzungsbedingungen**

Die ETH-Bibliothek ist die Anbieterin der digitalisierten Zeitschriften. Sie besitzt keine Urheberrechte an den Zeitschriften und ist nicht verantwortlich für deren Inhalte. Die Rechte liegen in der Regel bei den Herausgebern beziehungsweise den externen Rechteinhabern. [Siehe Rechtliche Hinweise.](#)

### **Conditions d'utilisation**

L'ETH Library est le fournisseur des revues numérisées. Elle ne détient aucun droit d'auteur sur les revues et n'est pas responsable de leur contenu. En règle générale, les droits sont détenus par les éditeurs ou les détenteurs de droits externes. [Voir Informations légales.](#)

### **Terms of use**

The ETH Library is the provider of the digitised journals. It does not own any copyrights to the journals and is not responsible for their content. The rights usually lie with the publishers or the external rights holders. [See Legal notice.](#)

**Download PDF:** 17.11.2024

**ETH-Bibliothek Zürich, E-Periodica, <https://www.e-periodica.ch>**

## En mai et juin

VISITES ARCHITECTURALES  
**SIA GENÈVE ET VAUD**  
www.ge.sia.ch  
www.vd.sia.ch



22.05 / 18:00

CONFÉRENCE  
**TROUBLE WITH CLASSICISTS**  
**Leon Krier, architecte**  
Archizoom, EPFL  
www.archizoom.epfl.ch

22.05 / 19:00

CONFÉRENCE  
**PETER MÄRKLI**  
**Architecte, Zurich**  
Centre Pompidou, Paris  
www.ccsparis.com

23.05 / 12:15

CONFÉRENCE  
**IVAN VUARAMBON**  
**Architecte, Genève**  
hepia, Genève  
hepia.hesge.ch

30.05 / 18:30

CONFÉRENCE  
**ESCH SINTZEL**  
**Architecte, Zurich**  
Forum d'architecture, Fribourg  
www.fri-archi.ch

31.05-01.10

EXPOSITION  
**MIROIR MIROIR**  
mudac, Lausanne  
www.mudac.ch

02-03.06

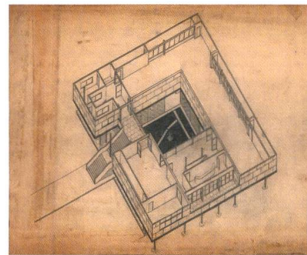
CONFÉRENCES  
**ARCHITECTURE & WARS**  
GTA Institut – ETH Zurich  
www.gta.arch.ethz.ch

Jusqu'au 03.06

EXPOSITION  
**DISCREET VIOLENCE**  
**Architecture and the French War in Algeria**  
gta Ausstellungen, ETH Zurich  
www.gta.arch.ethz.ch

Jusqu'au 08.06

EXPOSITION  
**JUNZÔ SAKAKURA –**  
**UNE ARCHITECTURE**  
**POUR L'HOMME**  
Maison de la Culture du Japon à Paris  
www.mcjp.fr



10.06 / 10:00-17:00  
JOURNÉE PORTES OUVERTES  
**SOLAR DECATHLON**  
**NEIGHBORHUB PRÊT À PARTIR**  
**AUX USA**  
smart living lab, Halle bleue site de blueFACTORY, Fribourg  
www.swiss-living-challenge.ch

12.06 / 17:30-19:00

CONFÉRENCE  
**LUCA SELVA**  
HEIA-FR, Fribourg  
www.heia-fr.ch

Jusqu'au 18.06

EXPOSITION  
**LIGNES DE FORCES,**  
**CARMEN PERRIN**  
Pavillon Sicli, Genève  
www.pavillonsicli.ch

Jusqu'au 06.08

EXPOSITION  
**RÉPARATIONS**  
Frac Centre, Orléans  
www.frac-centre.fr

Jusqu'au 20.08

EXPOSITION  
**MUDUN مدن**  
**URBAN CULTURES IN TRANSIT**  
Vitra Design Museum, Weil am Rhein  
www.design-museum.de



© Markus Elblaus

Jusqu'au 20.08

EXPOSITION  
**MUSÉES DU XXI<sup>e</sup> SIÈCLE.**  
**VISIONS, AMBITIONS, DÉFIS**  
Musée d'art et d'histoire, Genève  
www.institutions.ville-geneve.ch/fr/mah

Jusqu'au 30.09 2018

EXPOSITION  
**PLOUF! UNE HISTOIRE DE LA**  
**BAINNADE DANS LE LÉMAN**  
Musée du Léman, Nyon  
www.museeduleman.ch

Jusqu'au 01.10

EXPOSITION  
**SHELTER IS NOT ENOUGH**  
Heimatschutz Zentrum, Zurich  
www.heimatschutzzentrum.ch

**TRACÉS Bulletin technique de la Suisse romande** Revue fondée en 1975, paraît tous les quinze jours.  
Rédaction Rue de Bassegesse 4, 1024 Ecublens, tél. 021 695 20 98, CCP 80-610-6, www.espazium.ch  
**Éditeur** espazium - Les éditions de la culture du bâti, Staffelfeldstrasse 12, 8045 Zurich, tél. 044 380 21 55, verlag@espazium.ch  
**Martin Heller, président; Katharina Schöber, directrice; Heidi Knöpfel, assistante de direction**  
**Règle des annonces** Zürichsee Werbe AG, Seestrasse 86, 8772 Stäfa, tél. 044 928 56 11 (Règle des annonces en Suisse romande: Inedit Publications SA, Avenue Edouard Dapples 7, 1006 Lausanne, Serge Bornand, tél. 021 695 95 95)  
**Organe de la s.a.s** Société suisse des ingénieurs et des architectes www.sia.ch  
**Associations partenaires** Fondation ACUBE, Association des diplômés de l'EPFL www.apflumni.ch/fr/pretvs-ahommeur; ETH Alumni, Anciens élèves de l'EPFZ www.alumni.ethz.ch; USC, Union suisse des ingénieurs-conseils www.usic-engineers.ch; FAS, Fédération des architectes suisses www.architekten-bsa.ch

**Rédaction et édition** Rédacteur en chef: Christophe Catsaras, mas, phil. Paris XI. Rédactrice en chef adjointe: Stéphanie Sommette, urbaniste Paris XII. Rédacteurs: Mounir Ayoub, architecte | Marc Frochaux, Lic. Phil. UNIL | M.Sc. Arch. ETH | Philippe Morel, lic. des sciences UNINE | Directeur et responsable éditorial espazium.ch: Cedric van der Peet, lic. phil. UNINE. **MAS** urbanisme UNIL | Tous les rédacteurs peuvent être atteints par email: prénom.nom.de.famille@revue-traces.ch **Mise en page / design graphique:** Valérie Bovay, bachelor of arts HES-SO en communication visuelle **Rédacteur web:** Yony Santos, architecte **Rédaction des pages SIA:** Rabeih Ustari, rabeih.ustari@sia.ch et Barbara Ehrensperger, barbara.ehrensperger@sia.ch **Conseil éditorial:** Eugen Brühwiler, dr. ing. civil, prof. EPFL; Lorette Coen, essayiste, journaliste, Le Temps; Elena Cogato Lunza, arch. prof. EPFL; Daniel de Roulet, romancier; Blaise Fleury, ing. civil dipl. EPFL; Eric Frei, architecte; Christophe Guignard, architecte EPF, prof. ECAL; Nikola Jankovic, architecte, directeur des éditions B2; Cyril Veillon, directeur d'Archizoom; Pierre Veyra, rédacteur en chef adjoint en charge de l'économie Le Matin Dimanche. **Maquette Atelier Poisson** www.atelierpoisson.ch | **Lettrines et illustrations** Bruno Soudière www.brunosoudiere.net **Adaptation de la maquette** Valérie Bovay

**Impression** Stämpfli Publikationen AG, cp 8326, 3001 Berne, www.staempfli.com  
**Paraissent chez le même éditeur** TECZI, Staffelfeldstrasse 12, cp 1267, 8027 Zurich, www.espazium.ch  
ARCHI, Via Cantonale 15, 6900 Lugano, www.espazium.ch, TRACES, Archi et TECZI sont les organes officiels de la **Abonnements** www.espazium.ch/traces/sabonner  
**Vente numéros isolés** Fr. 12.- (port en sus). Stämpfli Publikationen AG, tél. 031 300 62 54  
**En librairie** Lausanne: La Fontaine (EPFL); Genève: Archigraphie; Paris: Librairie Archibooks  
**Changement d'adresse pour membres SIA** SIA-SG, Seinaustrasse 16, cp 1884, 8027 Zurich, tél. 044 283 15 15, fax 044 283 15 16, mutation@sia.ch  
**Tirage REMPI** Tirage diffusé: 3690 dont 102 gratuits (ISSN 0251-0979)

Toute reproduction du texte et des illustrations n'est autorisée qu'avec l'accord de la rédaction et l'indication de la source.