

Zeitschrift: Tracés : bulletin technique de la Suisse romande
Herausgeber: Société suisse des ingénieurs et des architectes
Band: 143 (2017)
Heft: 21: Intelligence artificielle

Werbung

Nutzungsbedingungen

Die ETH-Bibliothek ist die Anbieterin der digitalisierten Zeitschriften. Sie besitzt keine Urheberrechte an den Zeitschriften und ist nicht verantwortlich für deren Inhalte. Die Rechte liegen in der Regel bei den Herausgebern beziehungsweise den externen Rechteinhabern. [Siehe Rechtliche Hinweise.](#)

Conditions d'utilisation

L'ETH Library est le fournisseur des revues numérisées. Elle ne détient aucun droit d'auteur sur les revues et n'est pas responsable de leur contenu. En règle générale, les droits sont détenus par les éditeurs ou les détenteurs de droits externes. [Voir Informations légales.](#)

Terms of use

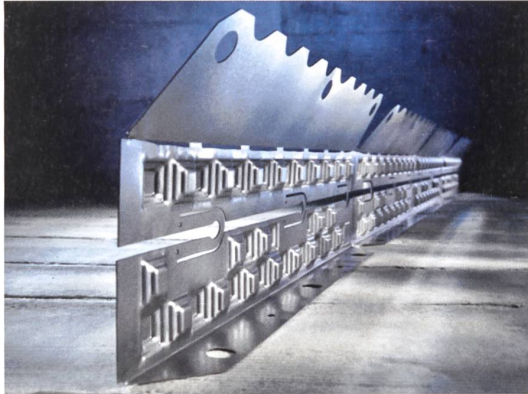
The ETH Library is the provider of the digitised journals. It does not own any copyrights to the journals and is not responsible for their content. The rights usually lie with the publishers or the external rights holders. [See Legal notice.](#)

Download PDF: 22.12.2024

ETH-Bibliothek Zürich, E-Periodica, <https://www.e-periodica.ch>

DEBRUNNER ACIFER ARMATURE

Tôle d'arrêt de bétonnage PYRAFLEX® – pour des joints de reprise de haute qualité avec traversée des armatures



Flexible, étanche à l'eau, avec reprise fiable du cisaillement : avec la nouvelle tôle d'arrêt de bétonnage PYRAFLEX®, Debrunner Acifer Armatures vous propose un produit facile à poser, permettant la réalisation de joints de reprise de haute qualité avec traversée des armatures – pour radiers et dalles.

Chaque intervenant a ses propres exigences concernant les joints de reprise entre les différentes étapes de bétonnage : l'ingénieur demande une haute résistance au cisaillement, le maître d'ouvrage l'étanchéité à l'eau et l'entrepreneur un système simple et flexible. Debrunner Acifer Armature s'est efforcée de réunir tous ces critères dans un seul produit fiable : c'est ainsi qu'a été développée la tôle d'arrêt de bétonnage PYRAFLEX® pour joints de reprise avec traversée des armatures.

Les premiers projets réalisés ont démontré en pratique la facilité de pose et de fixation des tôles d'arrêt de bétonnage PYRAFLEX®, que ce soit pour les radiers ou les dalles. La surface pyramidale de ce produit de qualité (fabrication suisse) assure l'imbrication de l'une dans l'autre des surfaces de béton des étapes de bétonnage successives, ce qui garantit une haute transmission du cisaillement.

Combinées avec les tôles d'étanchéité CEMFLEX-VB®, les tôles d'arrêt de bétonnage PYRAFLEX® – seulement 2,5 kg par élément – permettent d'obtenir des joints de reprise étanches à l'eau. Chaque mètre de tôle d'arrêt de bétonnage comporte deux ouvertures permettant le passage de gaines électriques ou de barres d'armature supplémentaires. Au besoin, d'autres ouvertures peuvent aisément être découpées à la cisaille (tôle 1 mm) pour le passage d'autres conduites techniques.

Vous trouverez des informations détaillées sur la tôle d'arrêt de bétonnage PYRAFLEX® sur le site Internet de Debrunner Acifer Armatures. L'entreprise se tient à votre disposition pour tout complément d'information et pour un conseil personnalisé.

DEBRUNNER ACIFER ARMATURE

www.armature.ch

NOUVEAUX PRODUITS

JMS RISI AG

La « sécurité intégrée » chez JMS RISI AG



Au cours de l'été 2017, JMS RISI AG a lancé avec la SUVA le projet « sécurité intégrée », qui durera deux ans : il aborde systématiquement les thèmes de la sécurité à tous les niveaux et met en œuvre des mesures préventives. L'objectif est d'ancrer davantage la sécurité au travail ainsi que la protection de la santé dans toute l'entreprise par la formation, la communication et la motivation afin d'accroître la prudence sur le lieu de travail et de réduire la fréquence des accidents du travail.

JMS RISI AG

www.jms-risi.ch

FELLER AG

Ecole Vinci



Le nouveau bâtiment de l'école Vinci, à Suhr, est conçu et équipé de manière intemporelle avec les dernières technologies Feller. Il est conçu pour permettre à la lumière du soleil d'atteindre quasiment tous les angles. Des capteurs de présence et de luminosité sur les appareils KNX de Schneider Electric garantissent une adaptation automatique de l'éclairage à la lumière solaire. Ainsi, les enfants apprennent toujours dans des conditions d'éclairage optimales. Ils conservent toutefois la possibilité de régler manuellement la luminosité – via les boutons STANDARDdue KNX de Feller.

FELLER AG

www.feller.ch

PRODUITS PRÉSENTÉS

Les nouvelles sur les entreprises, produits et prestations se basent sur des informations fournies par les entreprises. La rédaction ne saurait être tenue responsable d'éventuelles erreurs ou imprécisions dans les textes ou photos qui lui sont communiqués. La rédaction se réserve le droit de raccourcir les textes.

TRACÉS Bulletin technique de la Suisse romande Revue fondée en 1875, paraît tous les quinze jours.

Tirage BEMP Tirage diffusé : 3690 dont 102 gratuits (ISSN 0251-0979)

Adresse de la rédaction Rue de Bassenges 4, 1024 Ecublens, tél. 021 693 20 98, CCP 80-6110-6

Editeur espazium – Les éditions pour la culture du bâti, Staffenstrasse 12, 8045 Zurich, tél. 044 380 21 55, verlag@espazium.ch

Martin Heller, président; Katharina Schöber, directrice; Heidi Knöpfel, assistante

Paraissent chez le même éditeur TEC21, Staffenstrasse 12, 8021 Zurich | ARCHI, Via Cantonale 15, 6900 Lugano.

TRACÉS, TEC21 et Archi sont les organes officiels de la Société suisse des ingénieurs et des architectes (SIA), www.sia.ch

espazium Der Verlag für Baukultur

Les éditions pour la culture du bâti

Edizioni per la cultura della costruzione

Rédaction et édition Rédacteur en chef: Christophe Catsaros, msc. phil. Paris XI | Rédactrice en chef adjointe: Stéphanie

Sonnette, urbaniste Paris XII | Rédacteurs: Mounir Ayoub, architecte | Marc Frochoux, Lic. Phil. UNIL; M.Sc. Arch. ETH |

Philippe Morel, lic. ès sciences UNINE | Co-directeur et responsable éditorial espazium.ch: Gedric van der Poel, lic. phil. UNINE,

MAS urbanisme UNIL | Mise en page et design graphique: Valérie Bovay, bacheloret of arts HES-SO en communication visuelle

Rédacteur web: Yony Santos, architecte. Les rédacteurs peuvent être joints par email: premier-nom.de.famille@nouveau-traces.ch

TRACÉS en ligne www.espazium.ch/traces

Rédaction des pages SIA Rahel Uster, rahel.uster@sia.ch et Barbara Ehrensperger, barbara.ehrensperger@sia.ch

Règle des annonces Fachmedien, Zürichsee Werbe AG, Seestrasse 86, 8712 Stafa, tél. 044 928 56 11

Règle des annonces en Suisse romande Urbanic, régie publicitaire, Chemin de Sous-Mont 21, 1008 Prilly,

Claude Froelicher, tél. 079 278 05 94

Associations partenaires Fondation ACUBE, association des diplômés de l'EPFL, www.epflalumni.ch

ETH Alumni, anciens élèves de l'EPFL, www.alumni.ethz.ch | Union suisse des ingénieurs-conseils (USIC), www.usic.ch |

Fédération des architectes suisses (FAS), www.architekten-ba.ch

Conseil éditorial Eugen Brühwiler, D'ing. civil, prof. EPFL | Lorette Coen, essayiste, journaliste | Elena Cogato Lanza, arch. prof. EPFL | Daniel de Roulet, romancier | Blaise Fleury, ing. civil dipl. EPFL | Eric Frei, architecte | Christophe Guignard, architecte EPF, prof. ECAL | Nikola Jankovic, architecte, directeur des éditions B2 | Cyril Veillon, directeur d'Archizoom | Pierre Veva, rédacteur en chef adjoint en charge de l'économie Le Marin D' manche.

Maquette Atelier Poisson, Rennes | **Adaptation de la maquette** Valérie Bovay | **Lettrines** Bruno Souffère, Cambrai (F)

Impression Stampfli SA, Berne, www.stampfli.com

Abonnements www.espazium.ch/traces/sabonner

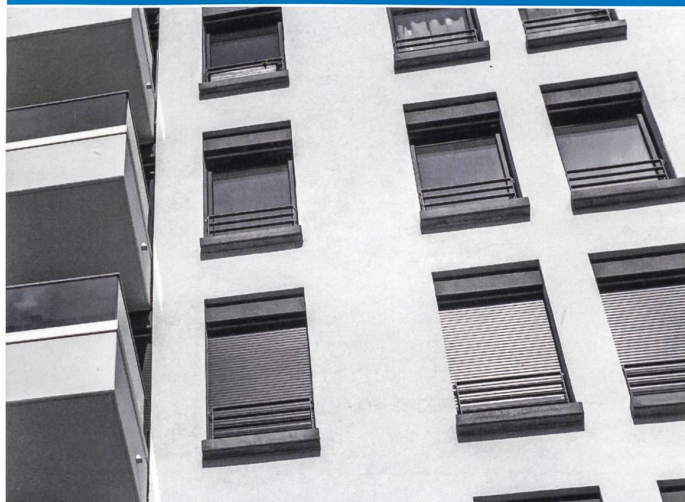
Changement d'adresse pour membres SIA, Seinaustr. 16, CP 8027 Zurich, tél. 044 283 15 15, mutation@sia.ch

Vente numéros isolés fr. 12.– | € 8.– (port en sus), Stampfli SA, tél. 031 300 62 54

En librairie La Fontaine (EPFL), Lausanne | Archigraphy, Genève | Librairie Archbooks, Paris

Toute reproduction du texte et des illustrations n'est autorisée qu'avec l'accord écrit de la rédaction et l'indication de la source.

LA CONSTRUCTION DE FAÇADE EST DE NOTRE RESSORT



Ce qui se cache derrière cette façade.

Nous sommes votre spécialiste pour les ressorts techniques dans tous les domaines de l'industrie du bâtiment. Notre haut degré d'automatisation permet de fabriquer des pièces pliées en fil et des ressorts, simples ou complexes. Avantageux et précis.



Individuel et rapide.

Thür + Co. AG
Riedwiesenstrasse 16-18
Industrie Aegert CH-8305 Dietlikon
Tel. 044 807 44 11 Fax 044 807 44 00
info@thuer-co.ch www.thuer-co.ch



attentif

«Celui qui avance dans la vie en étant attentif est à même de réagir à temps aux changements. Ce principe qui vaut pour moi doit également s'appliquer à ma caisse de pension.»

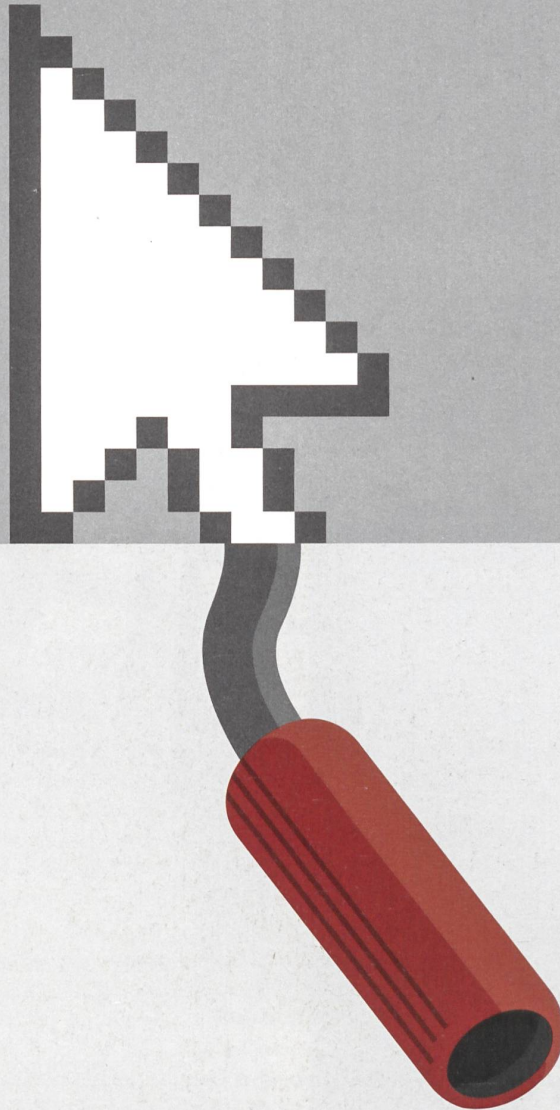
Evelyn Zenklusen Mutter
Scientifique, bureau d'ingénieurs



Caisse de Prévoyance
des Associations Techniques
SIA UTS FAS FSAI USIC
3000 Berne 14
T 031 380 79 60
www.cpat.ch

attentif · indépendant · responsable

BIM



Construction

**SWISS
BAU**

16 - 20 janvier 2018

Visitez le plus grand salon de la construction de Suisse. Infos sur swissbau.ch

**UNIR
ET RÉUNIR.**

Partenaires thématiques Swissbau



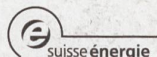
LAUFEN
arwa

TOBLER
walter
meier

VELUX



Leading Partner Swissbau Focus



sia
schweizerischer Ingenieur- und Architektenverein
società svizzera dei ingegneri e dei architetti
società svizzera degli ingegneri e degli architetti
swiss society of engineers and architects

Main Partner Swissbau Innovation Lab

BAUEN DIGITAL SCHWEIZ
BÂTIR DIGITAL SUISSE
COSTRUZIONE DIGITALE SVIZZERA
CONSTRUIRE DIGITAL SWITZER

Schweizerische Eidgenossenschaft
Confédération suisse
Confederazione Svizzera
Confederaziun svizra

Département fédéral de l'économie,
de la formation et de la recherche DEFR
Commission pour la technologie et l'innovation CTI
Agence pour la promotion de l'innovation