

Objektyp: **Advertising**

Zeitschrift: **Bauen + Wohnen = Construction + habitation = Building + home : internationale Zeitschrift**

Band (Jahr): **1-5 (1947-1949)**

Heft 5

PDF erstellt am: **15.08.2024**

Nutzungsbedingungen

Die ETH-Bibliothek ist Anbieterin der digitalisierten Zeitschriften. Sie besitzt keine Urheberrechte an den Inhalten der Zeitschriften. Die Rechte liegen in der Regel bei den Herausgebern. Die auf der Plattform e-periodica veröffentlichten Dokumente stehen für nicht-kommerzielle Zwecke in Lehre und Forschung sowie für die private Nutzung frei zur Verfügung. Einzelne Dateien oder Ausdrucke aus diesem Angebot können zusammen mit diesen Nutzungsbedingungen und den korrekten Herkunftsbezeichnungen weitergegeben werden. Das Veröffentlichen von Bildern in Print- und Online-Publikationen ist nur mit vorheriger Genehmigung der Rechteinhaber erlaubt. Die systematische Speicherung von Teilen des elektronischen Angebots auf anderen Servern bedarf ebenfalls des schriftlichen Einverständnisses der Rechteinhaber.

Haftungsausschluss

Alle Angaben erfolgen ohne Gewähr für Vollständigkeit oder Richtigkeit. Es wird keine Haftung übernommen für Schäden durch die Verwendung von Informationen aus diesem Online-Angebot oder durch das Fehlen von Informationen. Dies gilt auch für Inhalte Dritter, die über dieses Angebot zugänglich sind.

Thor



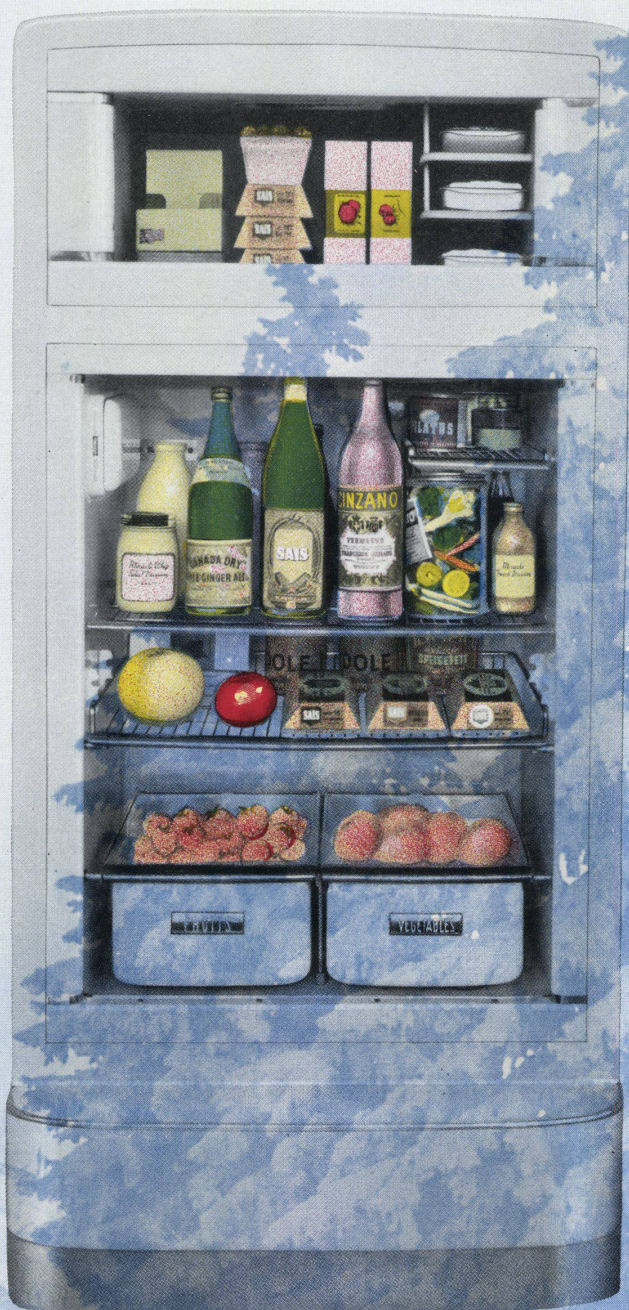
Bügelmaschine «THOR»

Diese praktische Hilfe im Haushalt bügelt alles mühelos. Zusammenlegbar, hat auf kleinstem Raume Platz



Die ideale Kombination. Wasch- und Geschirrabwaschmaschine. Beide Einsätze vollständig getrennt. Sehr einfache Installation. Kein Spezialboiler. Keine Bodenplatten. Verlangen Sie unsere Broschüre

BUSCO AG. ZÜRICH, UNIVERSITÄTSSTR. 69, TELEPHON 280317



Ein überzeugender Beweis!

Mehr als 1700 000 GENERAL-ELECTRIC-Kühlschränke stehen seit weit über zehn Jahren im Betrieb, und mehr als 1700 000 Hausfrauen können sich aus vieljähriger Erfahrung über die Unverwüstlichkeit und Zuverlässigkeit dieser hervorragenden Kühlanlagen äußern. – Vor 21 Jahren schufen die Kältetechniker der GENERAL ELECTRIC das einzigartige, hermetisch verschaltete G-E-Kühlaggregat, das – seither immer wieder vervollkommt – auch heute noch den maschinellen Kern der G-E-Konstruktion bildet. In diesem unübertroffenen Aggregat liegt eine der Erklärungen für den einzigartigen Leistungsrekord der GENERAL-ELECTRIC-Kühlschränke.

Modelle in den verschiedensten Größen und Preislagen. Lassen Sie sich durch die nächstgelegene Vertretung beraten!

GENERAL  ELECTRIC

Generalvertreter:

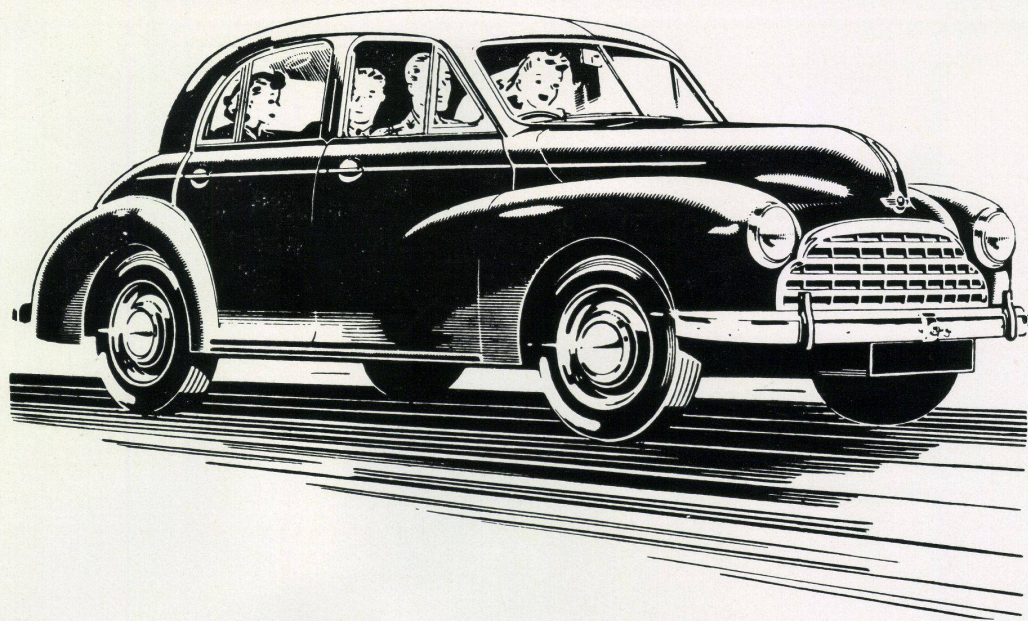
Novelectric A.G., Zürich

Claridenstraße 25 · Telefon 23 97 66

Aarau: Wullschleger & Rüetschi
Basel Liestal: L. & H. Rosenmund
St. Gallen: Größenbacher & Co.

Bern: Paul Schaller, Speichergasse 5
Luzern: Elektro Affentranger
Zug: Rudolf Kunz, Neugasse 23





MORRIS

Oxford

MORRIS wieder weit voran!
Führend in Leistung, Komfort, Wirtschaftlichkeit
und Konstruktion

4 Zyl. 8/41 PS · Torsions-Abfederung der Vorderräder · Zahnstangen-Lenkung · Hypoid-Hinterachse · 4 Gang-Getriebe · Steuerradschaltung · geräumige, selbsttragende Ganzstahl-Karosserie · alle Sitze innerhalb des Radstandes · eingebaute Wagenheizung und Defroster · hydr. LOCKHEED-Bremsen

► **Fr. 10 300.—** + WUST
inkl. Heizung und Defroster

Generalvertretung für die deutsche Schweiz:

J. H. KELLER AG. ZÜRICH

vormals SPORTCAR AG.

Telephon (051) 25 66 58

Ausstellung: Bahnhofstrasse 1

NUFFIELD
PRODUKTE

BENDIX

Zeitgemäße Lebensweise bedingt zeitgemäßes Bauen

Das moderne Wohnhaus besitzt keine Waschküche mehr; diese wird samt ihren Einrichtungen durch den einzigartigen amerikanischen

BENDIX-Waschautomaten

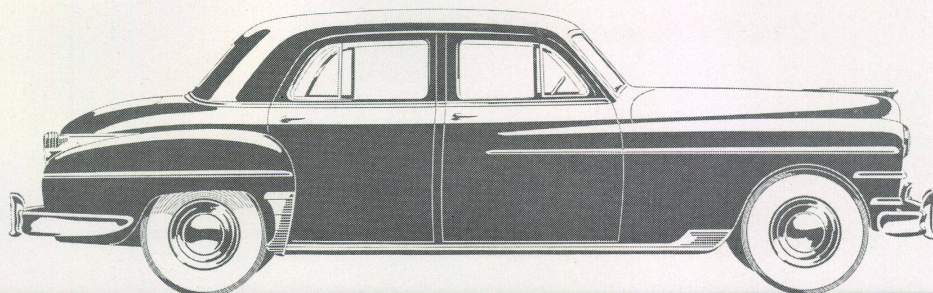
ersetzt. Die Bauherrin wird doppelt glücklich sein, wenn sie von den Waschtagsorgen enthoben ist, denn Bendix besorgt die Wäsche vollautomatisch, ohne Vorarbeit und ohne Aufsicht. Die schmutzige Wäsche wird in die Maschine gelegt; Bendix weicht ein, wäscht, spült dreimal, schwingt aus: die blendendweiße Wäsche ist aufhängebereit. Der Waschvorgang kann jedem Gewebe angepaßt werden. - Bendix ist seit 11 Jahren in der Schweiz eingeführt und hat sich seither tausendfach bewährt. - Über 1 500 000 Bendix in der ganzen Welt in Betrieb. - Verlangen Sie Prospekte und Vorführung durch

APPLICATIONS ELECTRIQUES S.A. GENEVE
Filiale Zürich: Manessestraße 4 - Regionalvertretungen in der ganzen Schweiz



vollautomatisch

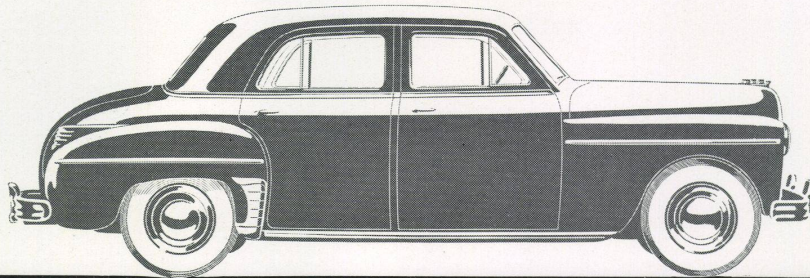
25 Jahre Chrysler



★ ★ ★ ★ ★ WINDSOR 21 PS ★ ★ ★ ★ ★

Jubiläums Modelle 1949

Seit einem Vierteljahrhundert kennt die Welt des Automobils den Namen CHRYSLER als Synonym für Fortschritt, Schönheit und Gegenwert. Zweieinhalb Jahrzehnte lang hat dieser Name immer und immer wieder glänzenden Errungenschaften und richtungweisenden Neuerungen im Automobilbau Pate gestanden. Und während 25 Jahren haben die schöpferischen Köpfe, die hinter dem Namen CHRYSLER stehen, ein feines Verständnis, ja geradezu einen sechsten Sinn für die unausgesprochenen Anliegen des Automobilismus und ein großartiges Geschick für ihre Verwirklichung bewiesen. Daß das Jahr des silbernen CHRYSLER-Jubiläums nicht ohne eine besondere Leistung vorübergehen würde, ließ die ganze Tradition der Marke erwarten. Und wenn heute diese Jubiläums-Leistung – verkörpert in den Modellen 1949 – von ihren Urhebern als die umfassendste Konstruktionsänderung in 25 Jahren bezeichnet wird, so will das etwas heißen – besonders, wenn man die hohe Entwicklungsstufe der letzten CHRYSLER-Modelle in Betracht zieht! Tatsächlich sind in zweijähriger Forschungs- und Konstruktionsarbeit Fahrzeuge entstanden, die nicht nur einige neue Einzelzüge, sondern eine überwältigende Vielfalt von Neuerungen und Verbesserungen aufweisen. Nie zuvor sind an sich schon vorzügliche Konstruktionen einer so großangelegten Gesamterneuerung unterzogen worden. Jeder Wagenteil wurde auf Vervollkommnungsmöglichkeiten hin geprüft, und die Ergebnisse dieser Überarbeitung sind: am PLYMOUTH und am WINDSOR je gegen hundert Änderungen und Verbesserungen! Worin kommt der neue Zug im CHRYSLER zum Ausdruck? In allem und jedem! Die Jubiläums-Modelle erfreuen das Auge durch einen wundervollen Fluß der Linie – eine dank raffinierter Verfeinerungen noch ausgewogenere Schönheit und Eleganz. Die sprichwörtliche Gediegenheit der Innenausstattung ist weiter veredelt, der Innenraum trotz knapperer Außenmaße vermehrt worden. Auch der Radstand der meisten Modelle ist bei verringerter Gesamtlänge größer. Und nicht zuletzt bewirken zahlreiche konstruktive Änderungen am Motor und an fast allen Chassisteilen eine noch bessere Fahrleistung, eine noch höhere Fahrsicherheit, einen gesteigerten Fahrkomfort. / Wer 1949 an eine Neuanschaffung denkt, erinnert sich mit Vorteil daran, daß es das Jahr des silbernen CHRYSLER-Jubiläums ist!



★ ★ ★ ★ ★ PLYMOUTH 18 PS ★ ★ ★ ★ ★

NEUE AMAG AG ZÜRICH



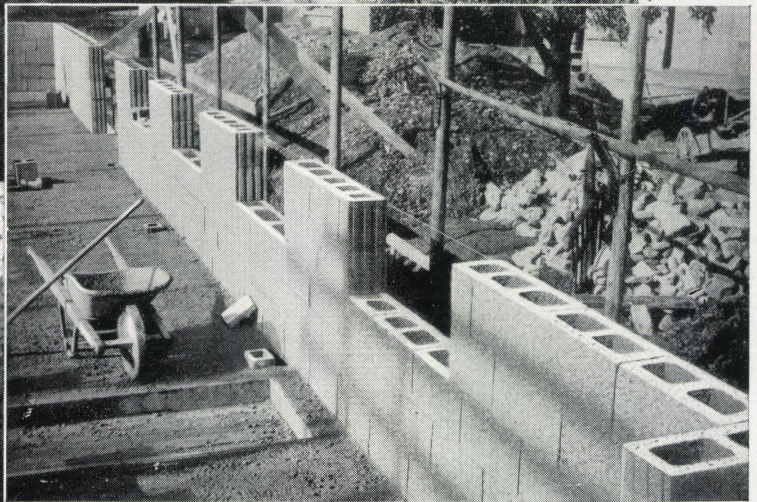
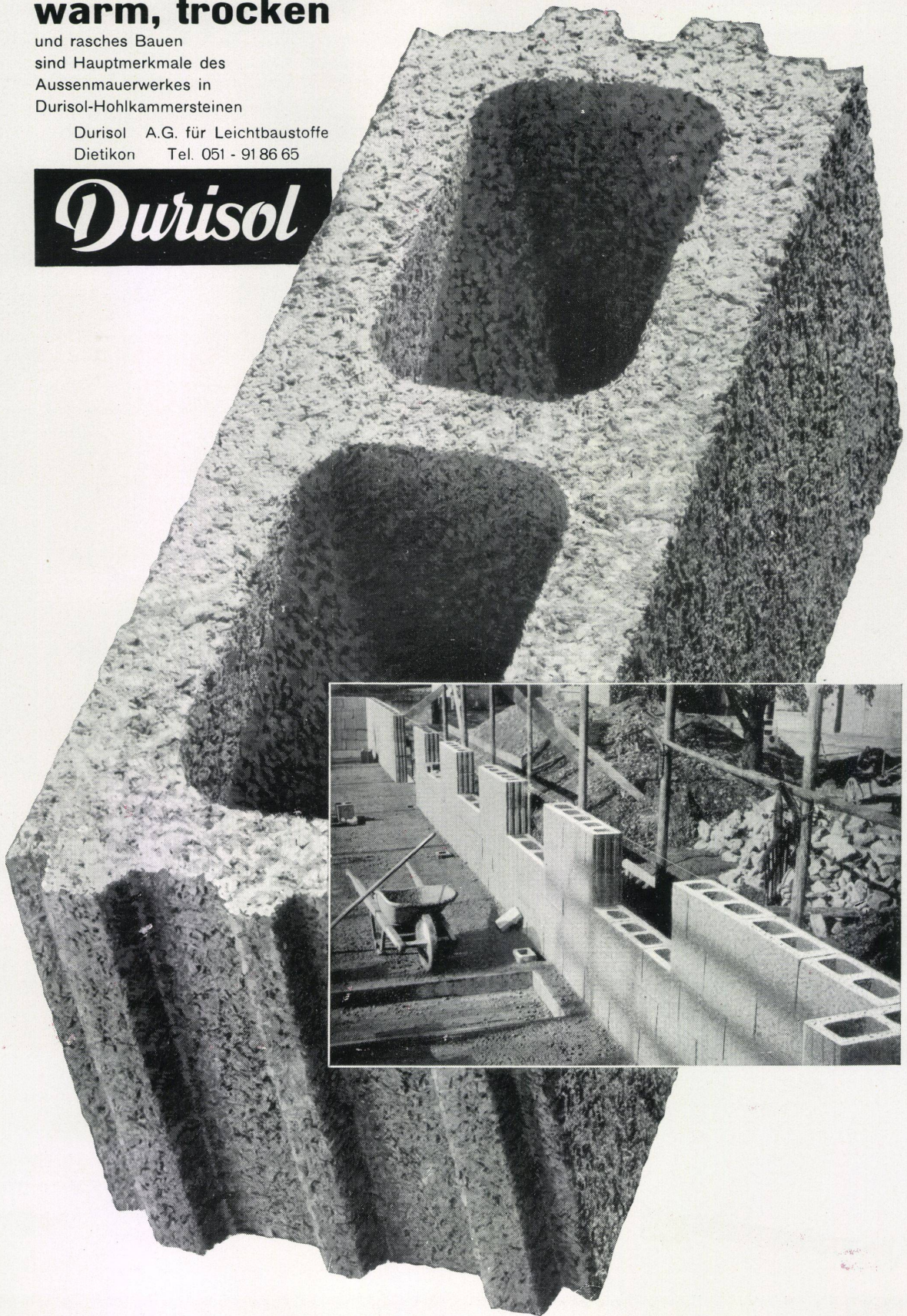
UTOQUAI 47, TEL. 241620

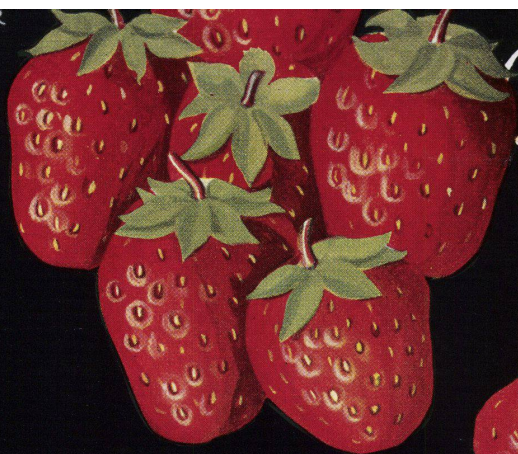
warm, trocken

und rasches Bauen
sind Hauptmerkmale des
Aussenmauerwerkes in
Durisol-Hohlkammersteinen

Durisol A.G. für Leichtbaustoffe
Dietikon Tel. 051 - 91 86 65

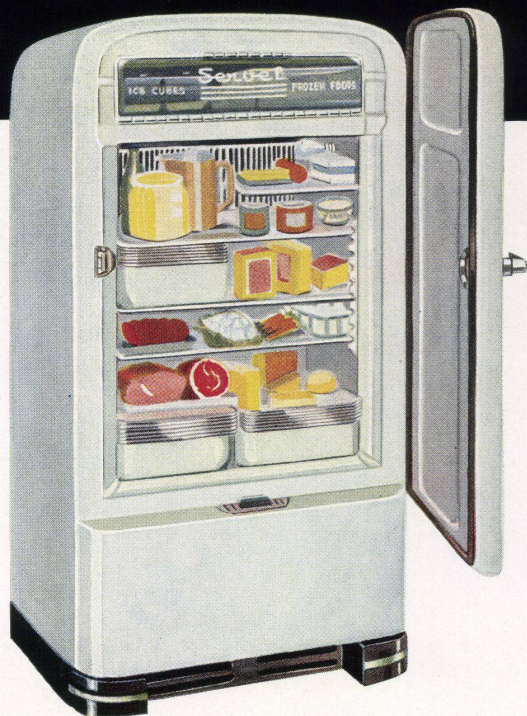
Durisol





Immer frisch...

dank dem bewährten



Servel

KÜHLSCHRANK

„Servel“ baute bis heute über 3 Millionen Kühlschränke. Sie stehen in allen Teilen der Welt im Betrieb.

„Servel“ besitzt keine beweglichen Teile im Kühlsystem, so daß Geräuschlosigkeit, Betriebssicherheit und lange Lebensdauer zu seinen hervorragenden Eigenschaften zählen.

Verlangen Sie Prospekte und Auskunft.

Generalvertretung für die ganze Schweiz:

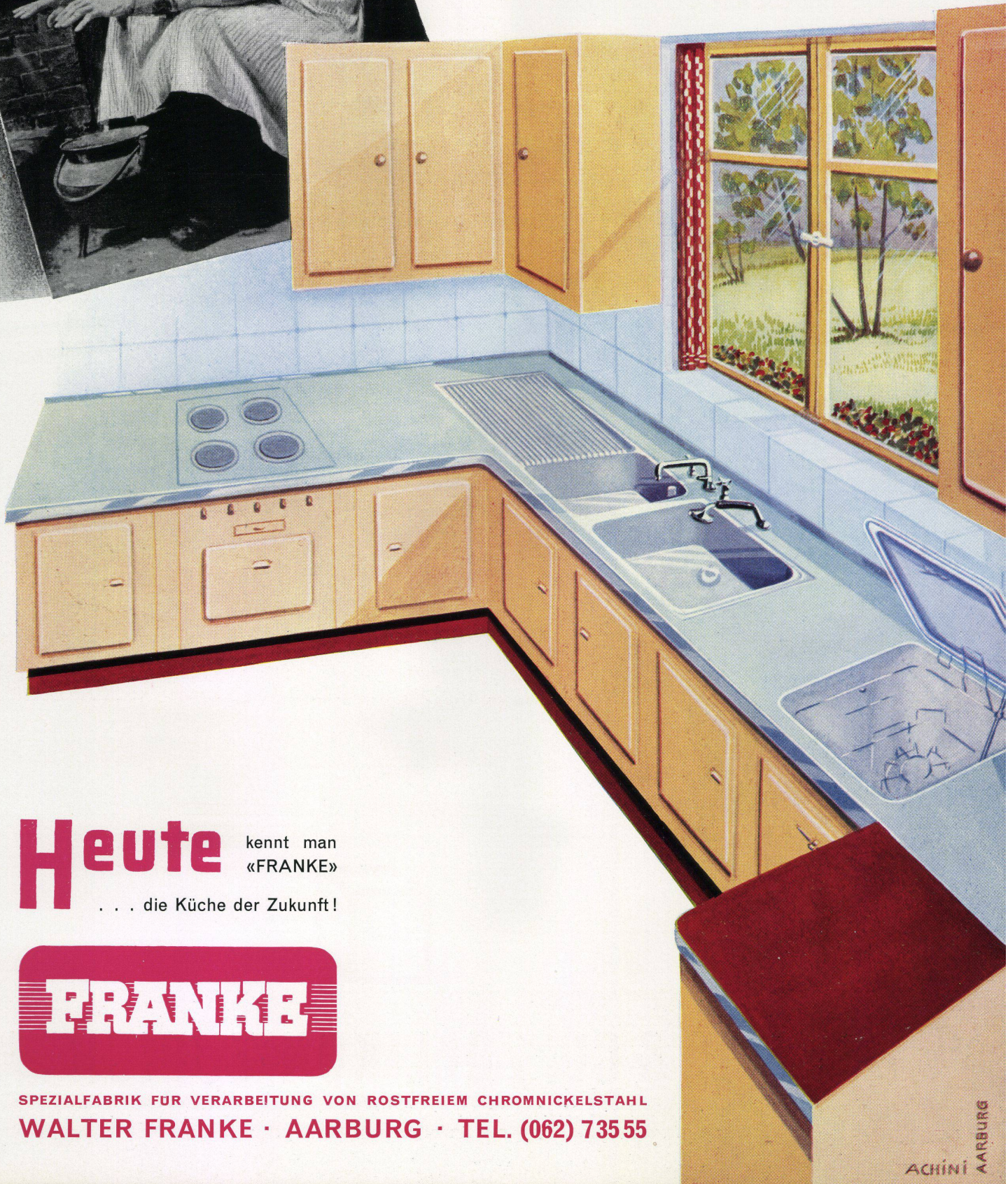
SANITÄR-BEDARF A.G. ZÜRICH 8

Kreuzstraße 54

Telephon (051) 24 6733

Postfach 32

Kunst ... wirkte die
Hausfrau mühsam im Dämmer-
licht notdürftiger Küchen ...

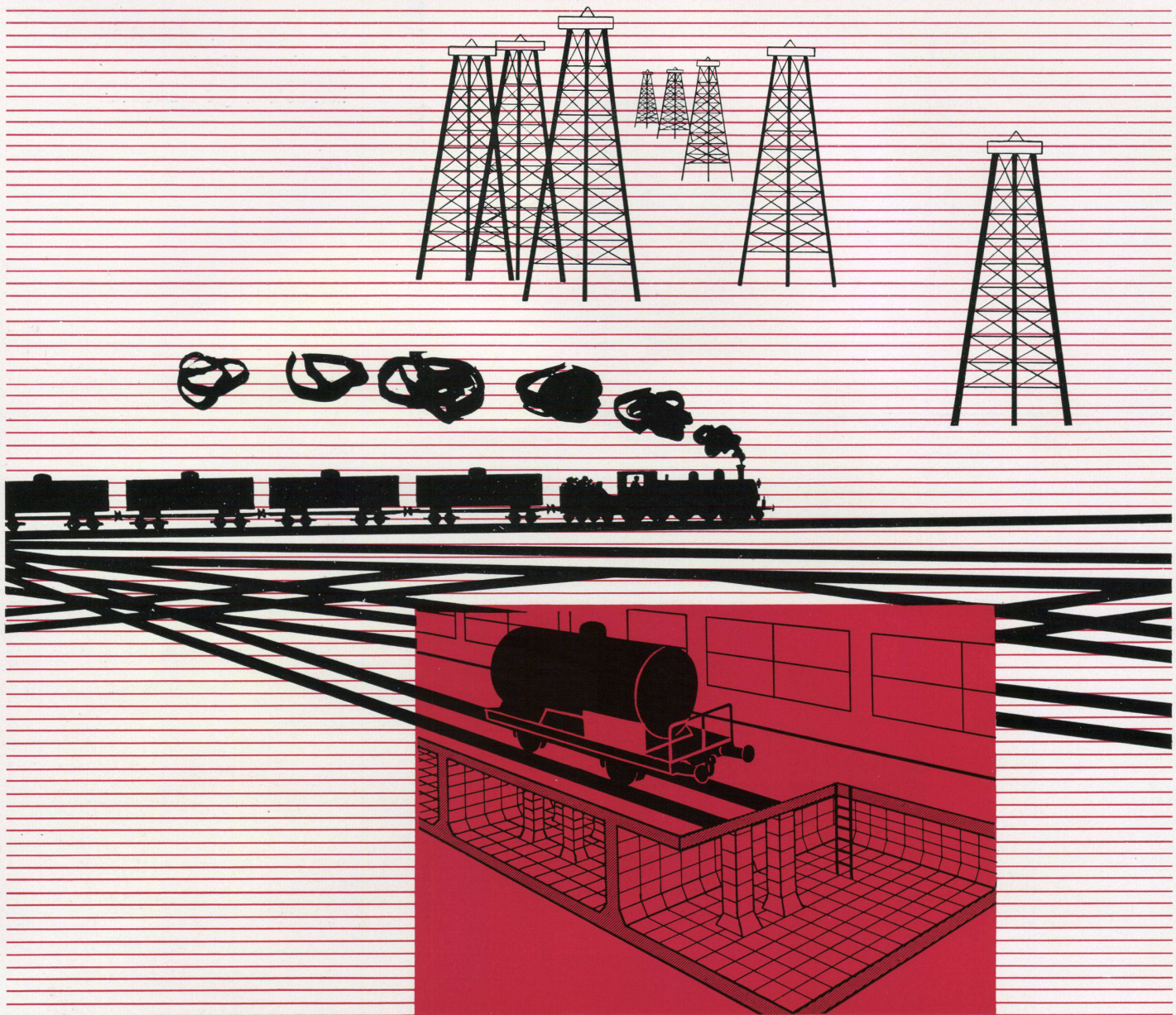


Heute kennt man
«FRANKE»
... die Küche der Zukunft!

FRANKE

SPEZIALFABRIK FÜR VERARBEITUNG VON ROSTFREIEM CHROMNICKELSTAHL
WALTER FRANKE · AARBURG · TEL. (062) 735 55

ACHINI
AARBURG



BORSARI-TANKS MIT GLASAUSKLEIDUNG

für Dieselöl, Heizöl, Benzin

für Industrie, Handel, Geschäftshäuser, Villen

Volle Ausnützung des zur Verfügung stehenden Raumes

Kein Korrodieren — Kein Rosten

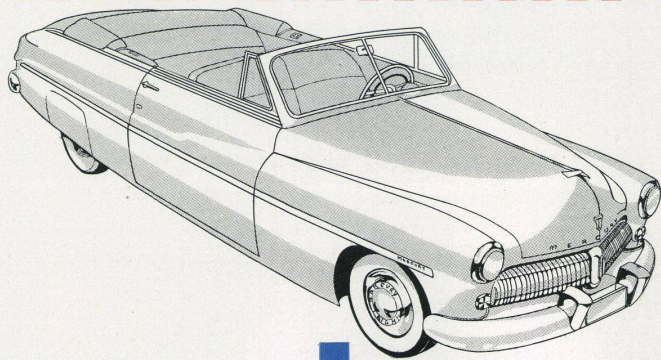


Gegr.
1873

BORSARI & CO. ZOLLIKON-ZÜRICH

Telefon
(051)
24 96 18

PARIS · BEZIERS · ORAN · CASABLANCA · MILANO · MÜNCHEN · NEW YORK

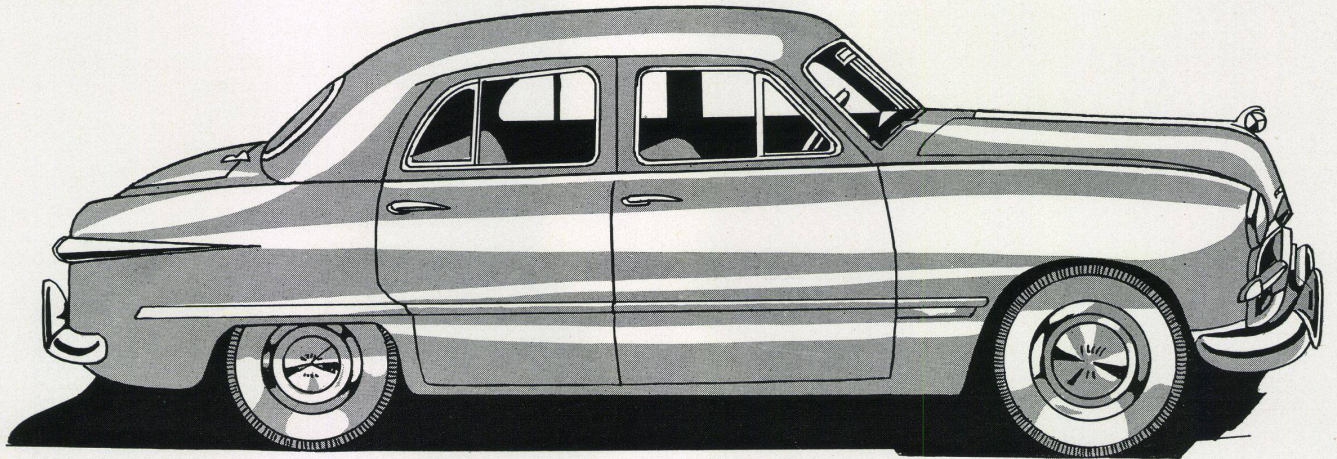
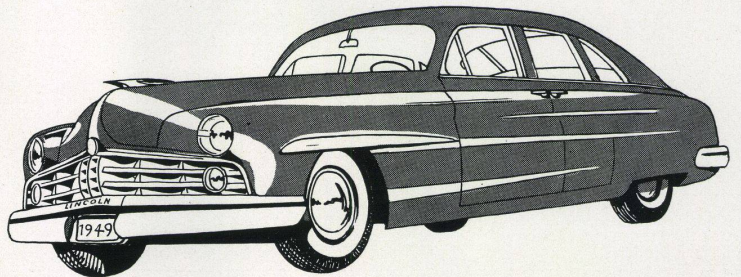


MERCURY

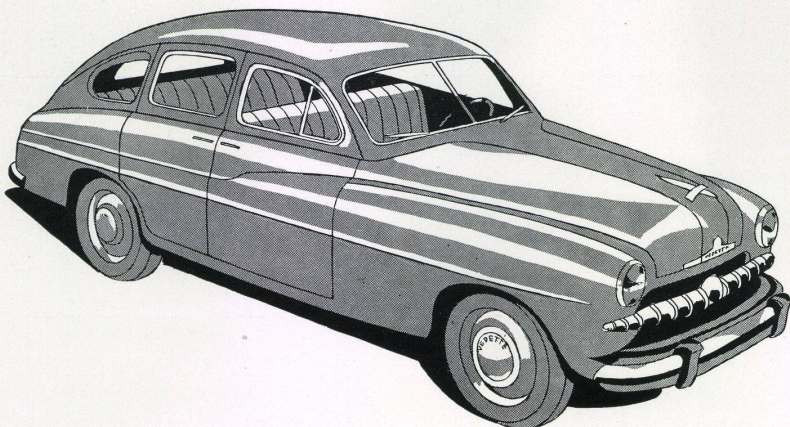
Ein vollständig neuer Wagen mit allen technischen Verbesserungen, seinem millionenfach bewährten V8-Cylinder-Motor mit 110 Brems-PS

Lincoln

Das Spitzenprodukt der Ford Motor Comp. mit den besten Fahreigenschaften, die ein Maximum von Komfort und Zuverlässigkeit bieten



Ford, 6- oder 8-Cylinder-Motor, 90 oder 100 Brems-PS — ein moderner Wagen mit dem einzigartigen Ford-Service!



VELETTE

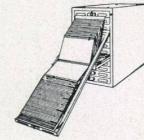
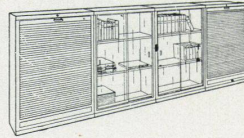
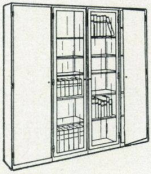
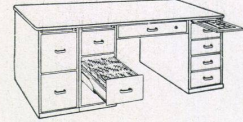
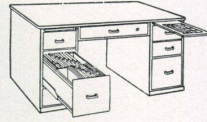
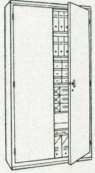
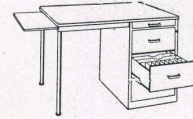
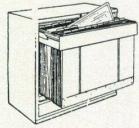
Ein Mittelklass-Wagen, 11 Steuer-PS. Sehr geräumig, präsentiert sich als schönster Wagen dieser Klasse!

WILLY & BLATTNER AG

Seefeldstraße 7
Telephon (051) 34 04 04

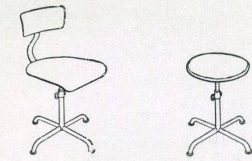
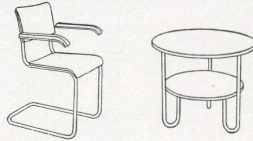
Offizielle Vertretung

ABC
GROSS GARAGE ZÜRICH



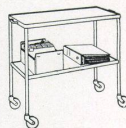
Schreibtische
 Registraturschränke
 Kartothekanlagen
 Bücherschränke
 Rolladenschränke
 Sichtkarfeien
 Sichtregister
 Sitzmöbel
 Stahlrohrmöbel
 Archiv-Einrichtungen
 Bibliothekanlagen
 Werkzeug-, Lehen- und
 Materialschränke

Die führende Firma für
 neuzeitliche Büro- und
 Betriebseinrichtungen
 in Qualitätsausführung.



Bigler, Spichiger & Cie AG.
 Biglen (Kt. Bern)

Permanente Ausstellungen:
 Basel: Gerbergässlein 22
 Bern: Bundesgasse 45
 St. Gallen: Bleichstrasse 11



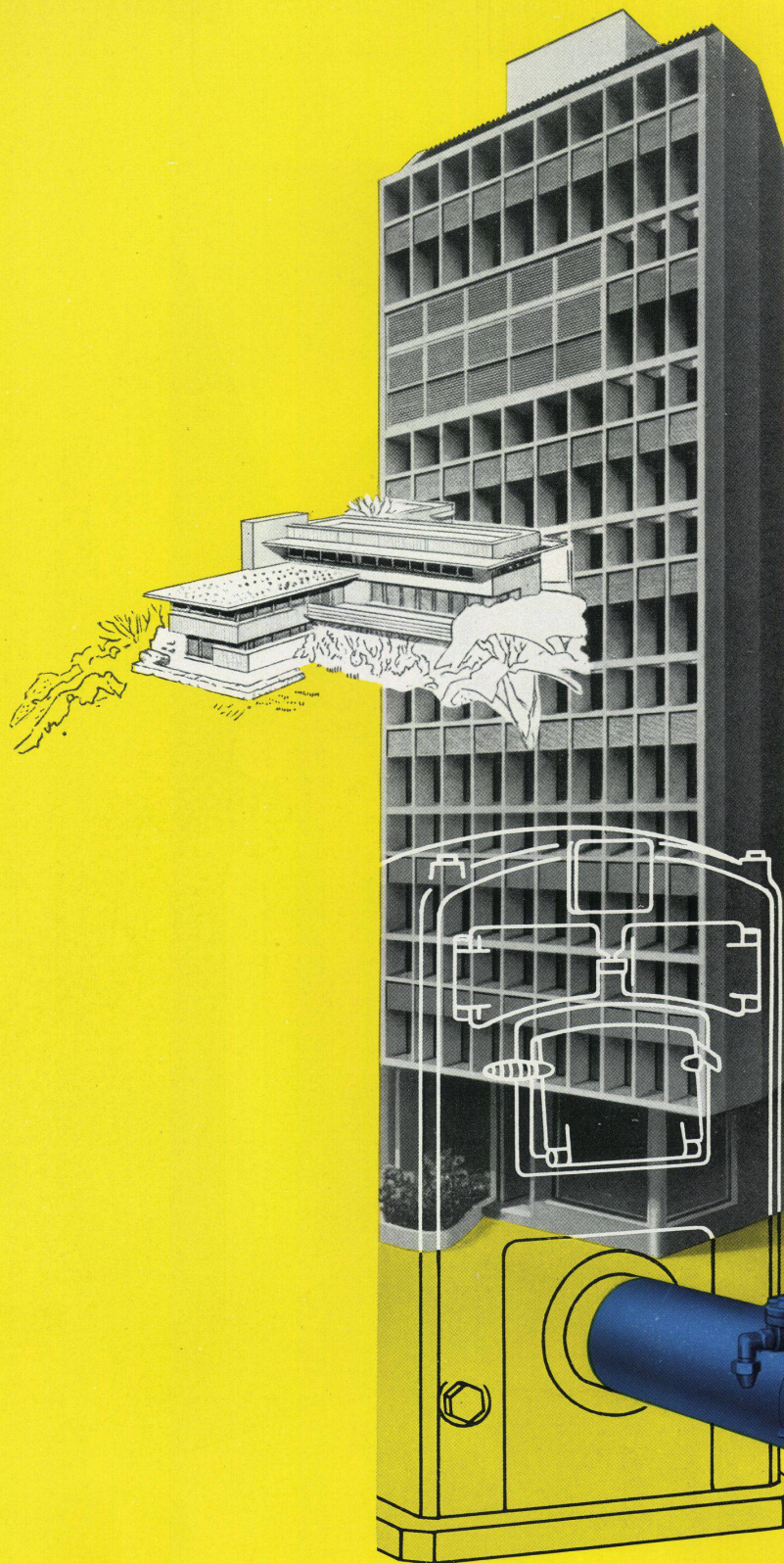


VENN PIERRE LE BOUX

PUB. ANDRE J. BAHRY H.E.C.

PAPIERS PEINTS **PAUL**
GRUIN
PARIS

TAPETEN IM VERKAUF BEI ALLEN DEM SYNDIKAT ANGESCHLOSSENEN
SCHWEIZER GESCHÄFTEN ODER BEI PAUL GRUIN, 4 PLACE DAUMESNIL, PARIS



Der schweizerische vollautomatische Ölbrenner

ELCO

Größter Wirkungsgrad / Rationelle Betriebsführung / Lautlose Gangart / Service-Dienst in allen größeren Ortschaften
Über 4000 Brenner in Betrieb = 4000 Referenzen

Looser & Co. Fabrik für automatische Ölheizungen

Verkaufsbureau Zürich / Ecke Limmatstraße - Wilhelmstraße 2, beim Escher-Wyß-Platz / Telephon (051) 2728 70