

# **Wohnhaus eines italienischen Weinbauern in Castana = Maison d'un vigneron italien à Castana = House of an italian vine-grower in Castana**

Autor(en): **[s.n.]**

Objektyp: **Article**

Zeitschrift: **Bauen + Wohnen = Construction + habitation = Building + home :  
internationale Zeitschrift**

Band (Jahr): **1-5 (1947-1949)**

Heft 6

PDF erstellt am: **28.06.2024**

Persistenter Link: <https://doi.org/10.5169/seals-327948>

## **Nutzungsbedingungen**

Die ETH-Bibliothek ist Anbieterin der digitalisierten Zeitschriften. Sie besitzt keine Urheberrechte an den Inhalten der Zeitschriften. Die Rechte liegen in der Regel bei den Herausgebern.

Die auf der Plattform e-periodica veröffentlichten Dokumente stehen für nicht-kommerzielle Zwecke in Lehre und Forschung sowie für die private Nutzung frei zur Verfügung. Einzelne Dateien oder Ausdrucke aus diesem Angebot können zusammen mit diesen Nutzungsbedingungen und den korrekten Herkunftsbezeichnungen weitergegeben werden.

Das Veröffentlichen von Bildern in Print- und Online-Publikationen ist nur mit vorheriger Genehmigung der Rechteinhaber erlaubt. Die systematische Speicherung von Teilen des elektronischen Angebots auf anderen Servern bedarf ebenfalls des schriftlichen Einverständnisses der Rechteinhaber.

## **Haftungsausschluss**

Alle Angaben erfolgen ohne Gewähr für Vollständigkeit oder Richtigkeit. Es wird keine Haftung übernommen für Schäden durch die Verwendung von Informationen aus diesem Online-Angebot oder durch das Fehlen von Informationen. Dies gilt auch für Inhalte Dritter, die über dieses Angebot zugänglich sind.



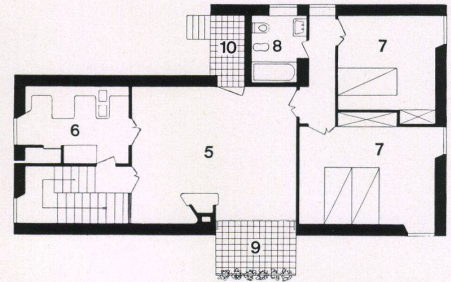
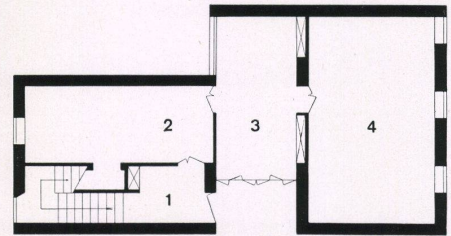
## Wohnhaus eines italienischen Weinbauern in Castana

Maison d'un vigneron italien à Castana  
House of an Italian vine-grower in Castana

Architekt: Ignazio Gardella,  
Mailand, Italien

Das Haus liegt am Abhang eines Hügels inmitten von Weinbergen und wird von einer Familie von drei Personen (Eltern und Tochter) bewohnt. Durch die Hanglage bedingt, tritt das untere Geschöß auf der Südseite, wo sich Eingang und Treppenhaus befinden, als Vollgeschöß in Erscheinung, während der nördliche Teil mit Garage, Abstellraum und Keller nur noch als Kellergeschöß sichtbar ist. Im Obergeschöß gruppieren sich um den zentral gelegenen Wohnraum eine kleine Küche, die beiden nach Südosten orientierten Schlafzimmer für Eltern und Tochter und das Bad. Dem Wohnraum gegen Südwesten vorgelagert ist ein kleiner Balkon, der zugleich als schützendes Vordach für den darunter liegenden Eingang dient. Gegen die Treppe hin ist der Wohnraum nur durch eine Glaswand abgetrennt, so daß auch der Ausblick gegen Nordwesten ermöglicht wird.

- 1 Eingang und Treppe / Entrée et escalier / Entrance and stairs
- 2 Keller / Cave / Cellar
- 3 Garage / Garage
- 4 Abstellraum / Débarras / Tool closet



- 5 Wohnraum / Séjour / Living-room
- 6 Küche / Cuisine / Kitchen
- 7 Schlafzimmer / Chambres à coucher / Bedrooms
- 8 Bad / Bain / Bath
- 9 Wohnbalkon / Séjour en plein air / Veranda
- 10 Loggia

**Konstruktion:** Wände Backsteinmauerwerk; Hohlkörperdecken; Wellernittdach auf Holzkonstruktion; Fassaden verputzt ohne Anstrich; Wohnraumfenster in Metall, die übrigen Holz, weiß gestrichen; sämtliche Türen, Garagetür und Klappläden in pitchpine natur belassen; Eisenteile grün gestrichen. Im Innern Holzdecken auf 2,50 m heruntergehängt, einzig im Wohnraum ist die Decke der Dachneigung entsprechend schräg und die Schalung direkt auf die Sparren genagelt. Baujahr: 1947/48.

1 Ansicht des Hauses von Süden mit Hauseingang und darüberliegendem Wohnzimmerbalkon / Vue de la maison du sud, avec l'entrée et le balcon de la salle de séjour au-dessus / View of the house from the south, with the entrance and the living-room balcony above.

2 Südostansicht. Die einflügeligen Fenster sind in den Ecken der Räume angeordnet, sodaß der Fensterflügel gegen die Wand geöffnet werden kann / Vue de sud-est. Les hautes fenêtres, à un seul battant, se trouvent dans les coins des pièces, de sorte que les battants ouverts ne gênent pas / View from the south-east. The single wings of the windows open towards the corners of the rooms, so that they do not jut into the room when open.

