

Haus in Beaconsfield = Maison à Beaconsfield = House in Beaconsfield

Autor(en): [s.n.]

Objektyp: **Article**

Zeitschrift: **Bauen + Wohnen = Construction + habitation = Building + home : internationale Zeitschrift**

Band (Jahr): **1-5 (1947-1949)**

Heft 6

PDF erstellt am: **15.08.2024**

Persistenter Link: <https://doi.org/10.5169/seals-327949>

Nutzungsbedingungen

Die ETH-Bibliothek ist Anbieterin der digitalisierten Zeitschriften. Sie besitzt keine Urheberrechte an den Inhalten der Zeitschriften. Die Rechte liegen in der Regel bei den Herausgebern.

Die auf der Plattform e-periodica veröffentlichten Dokumente stehen für nicht-kommerzielle Zwecke in Lehre und Forschung sowie für die private Nutzung frei zur Verfügung. Einzelne Dateien oder Ausdrucke aus diesem Angebot können zusammen mit diesen Nutzungsbedingungen und den korrekten Herkunftsbezeichnungen weitergegeben werden.

Das Veröffentlichen von Bildern in Print- und Online-Publikationen ist nur mit vorheriger Genehmigung der Rechteinhaber erlaubt. Die systematische Speicherung von Teilen des elektronischen Angebots auf anderen Servern bedarf ebenfalls des schriftlichen Einverständnisses der Rechteinhaber.

Haftungsausschluss

Alle Angaben erfolgen ohne Gewähr für Vollständigkeit oder Richtigkeit. Es wird keine Haftung übernommen für Schäden durch die Verwendung von Informationen aus diesem Online-Angebot oder durch das Fehlen von Informationen. Dies gilt auch für Inhalte Dritter, die über dieses Angebot zugänglich sind.

Haus in Beaconsfield

Maison à Beaconsfield
House in Beaconsfield

Architekt: June Park A.R.I.B.A.
London

Das Haus wurde als Wohnung des Pförtners gebaut und liegt an einem kleinen Wiesenhang, an dem ein Bach vorbeifließt. Die Südostseite des Hauses ist gegen das Hauptgebäude gerichtet und von diesem durch den dazwischen angelegten Garten getrennt. Der Eingang befindet sich auf der nördlichen Hausseite, von der eine Treppe in die höher gelegenen Wohnräume führt. Diese bestehen aus einer Küche mit Eßplatz, separatem Wohnraum und einem Schlafzimmer für ein Ehepaar. Das zweite Schlafzimmer im Hause ist den Familienmitgliedern des Besitzers oder seinen Gästen reserviert. Zwischen Küche und Wohnraum befindet sich ein beidseitig benutzbarer Ofen.

Im Untergeschoß sind eine Garage, eine Waschküche und eine Werkstatt untergebracht, ferner ein großer Aufbewahrungsraum und ein Kohlenkeller.

Konstruktive Angaben:

Massives Backsteinmauerwerk im unteren Geschoß, im Wohngeschoß größtenteils 12 cm Backsteinmauerwerk mit innerer Isolierung auf Lattenrost, dazwischen Hohlraum. Armierte Betondecke. Flachdach: Kiesklebedach auf Holzunterkonstruktion (Sparren und Schalung). Bodenbeläge im Untergeschoß Gußasphalt, im Wohngeschoß hauptsächlich Linoleum. Die Wände sind im Untergeschoß und in der Treppenhalle unverputzt und erhielten einen Leimfarbenstrich, im Wohngeschoß ist das Backsteinmauerwerk verputzt und sämtliche Wände sind entweder gestrichen oder tapeziert.

Diejenigen Fassadenteile, die nicht in Sichtmauerwerk ausgeführt wurden, erhielten einen weißen Anstrich, ausgenommen einige Stellen an der Nordwest- und Südwestfassade, die in reinem Rotoxyd gehalten sind. Die nichttragenden Trennwände zwischen den beiden Schlafzimmern einerseits und Wohnzimmer und Küche andererseits sind auf die ganze Raumlänge als Schrankfronten ausgebildet.

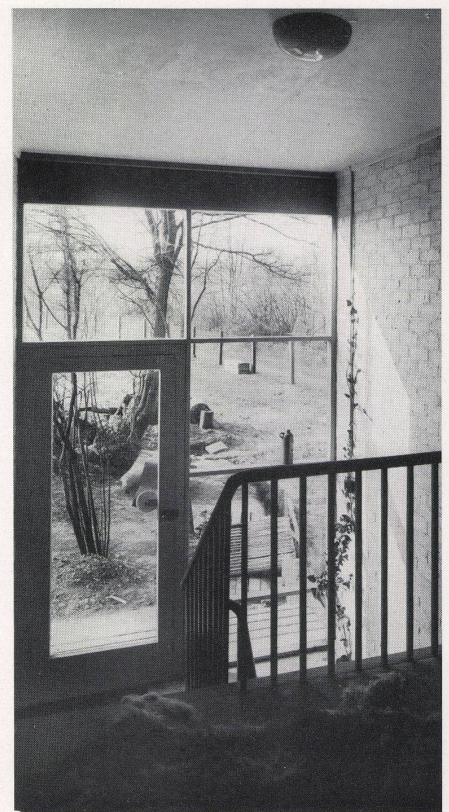
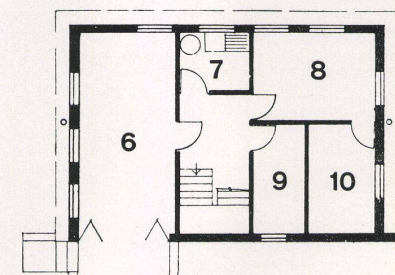
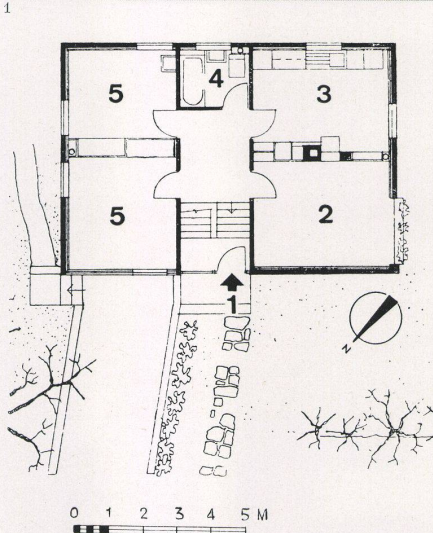
Grundrisse / Plans / Ground plans

Obergeschoß / Etage supérieur / Upper floor

- 1 Eingang / Entrée / Entrance
- 2 Wohnraum / Séjour / Living-room
- 3 Küche mit Eßplatz / Cuisine et coin des repas / Kitchen and corner for meals
- 4 Bad / Bain / Bath
- 5 Schlafzimmer / Chambres à coucher / Bedrooms

Untergeschoß / Etage inférieure / Basement

- 6 Garage
- 7 Waschküche / Buanderie / Laundry
- 8 Werkstatt / Atelier / Workshop
- 9 Kohlenkeller / Dépôt de charbon / Coal cellar
- 10 Vorratsraum / Dépôt de provisions / Storage



1 Gesamtansicht von Westen mit dem großen, vier-teiligen Wohnraumfenster.

Vue entière de l'ouest, montrant la grande fenêtre en quatre sections de la salle de séjour.

Total view from the west; note the large four-section window of the living-room.

2 Blick vom Treppenpodest gegen die Eingangstüre.
Vue de l'escalier vers la porte d'entrée.

View from the stair landing towards the entrance.

3 Eingangssseite mit Garage.

Façade d'entrée et garage.

Entrance side and garage.

