

Ferienhaus im Val Malenco = Maison de vacances au Val Malenco = Holiday-house in the Val Malenco

Autor(en): [s.n.]

Objektyp: **Article**

Zeitschrift: **Bauen + Wohnen = Construction + habitation = Building + home : internationale Zeitschrift**

Band (Jahr): **1-5 (1947-1949)**

Heft 6

PDF erstellt am: **08.07.2024**

Persistenter Link: <https://doi.org/10.5169/seals-327959>

Nutzungsbedingungen

Die ETH-Bibliothek ist Anbieterin der digitalisierten Zeitschriften. Sie besitzt keine Urheberrechte an den Inhalten der Zeitschriften. Die Rechte liegen in der Regel bei den Herausgebern.

Die auf der Plattform e-periodica veröffentlichten Dokumente stehen für nicht-kommerzielle Zwecke in Lehre und Forschung sowie für die private Nutzung frei zur Verfügung. Einzelne Dateien oder Ausdrucke aus diesem Angebot können zusammen mit diesen Nutzungsbedingungen und den korrekten Herkunftsbezeichnungen weitergegeben werden.

Das Veröffentlichen von Bildern in Print- und Online-Publikationen ist nur mit vorheriger Genehmigung der Rechteinhaber erlaubt. Die systematische Speicherung von Teilen des elektronischen Angebots auf anderen Servern bedarf ebenfalls des schriftlichen Einverständnisses der Rechteinhaber.

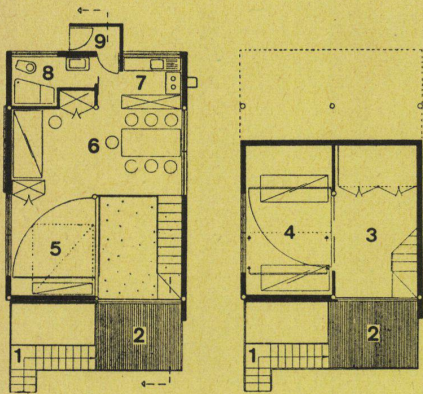
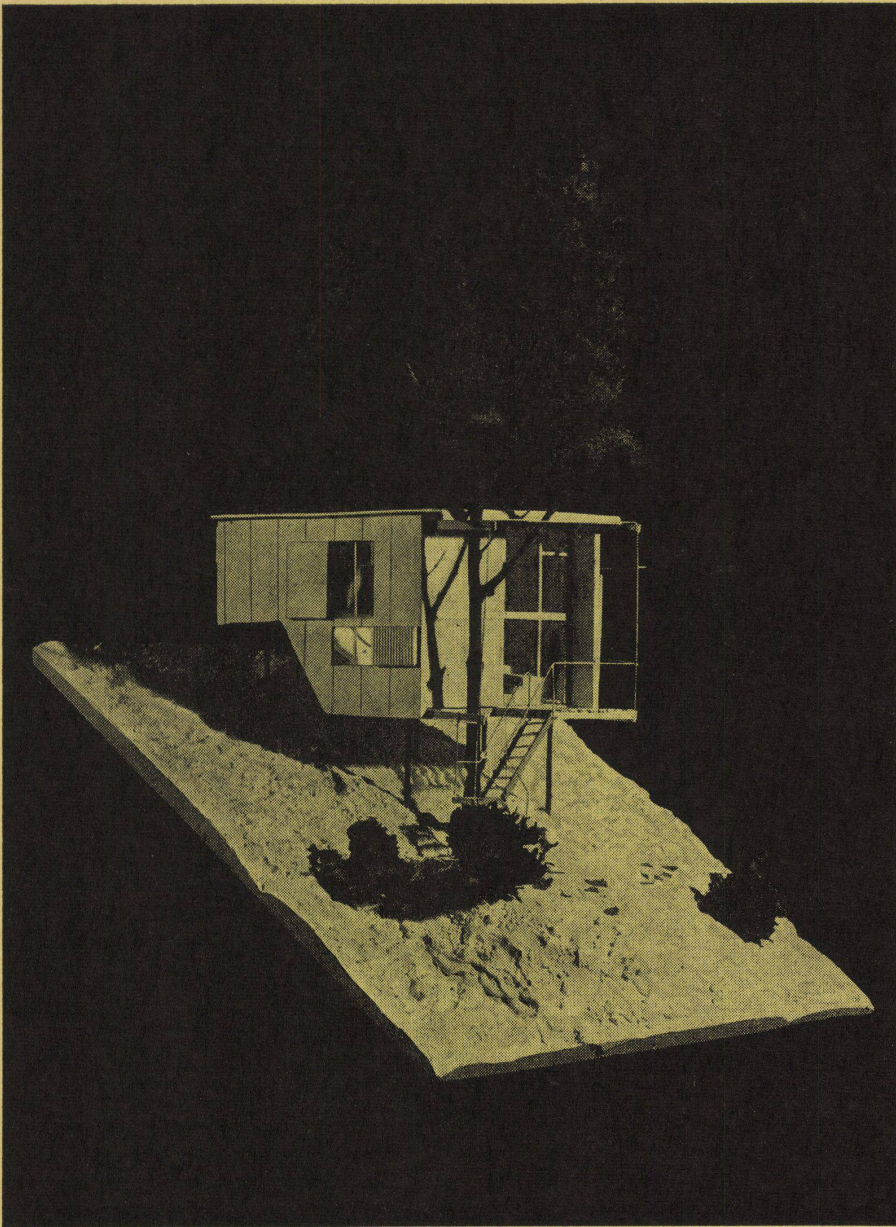
Haftungsausschluss

Alle Angaben erfolgen ohne Gewähr für Vollständigkeit oder Richtigkeit. Es wird keine Haftung übernommen für Schäden durch die Verwendung von Informationen aus diesem Online-Angebot oder durch das Fehlen von Informationen. Dies gilt auch für Inhalte Dritter, die über dieses Angebot zugänglich sind.

Ferienhaus im Val Malenco

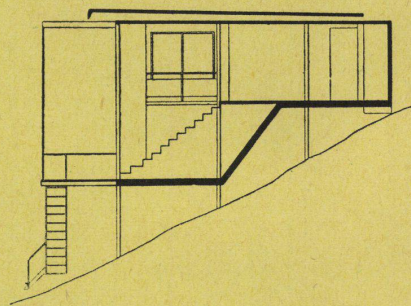
Maison de vacances au Val Malenco
 Holiday-house in the Val Malenco

Architekt: Vittorio Gandolfi
 Salsomaggiore, Italien



Grundrisse / Plans / Ground plans

- 1 Zugangstreppe / Escalier d'entrée / Entrance stairs
- 2 Wohnterrasse / Séjour en plein air / Veranda
- 3 Vorhalle / Hall d'entrée / Entrance hall
- 4 Schlafräum (unterteilbar) / Dortoir (à cloisons mobiles) / Dormitory (partitionable)
- 5 Aufklappbares Bett / Lit convertible / Convertible bed
- 6 Wohn- und Eßplatz / Séjour et coin pour les repas / Living- and dining-room element
- 7 Kochnische / Réchaud / Kitchenette
- 8 Bad / Bain / Bath
- 9 Oberer Eingang / Entrée d'en haut / Upper entrance



Längsschnitt.
 Coupe perpendiculaire.
 Perpendicular cut.

Architekt Gandolfi hatte den Auftrag erhalten, im Val Malenco auf einem Terrain mit einem Neigungswinkel von annähernd 45 Grad ein Ferienhaus für 7 bis 8 Personen zu projektieren. Er unterbreitete der Bauherrschaft, einem Ehepaar, zwei Lösungen, die in bezug auf Raumprogramm und Raumdistribution ungefähr gleich, in der Materialanwendung und damit auch in der formalen Durchbildung aber völlig verschieden voneinander sind. Die eine Variante ist als massiver Steinbau in Bruchsteinmauerwerk, die andere als schwebender, auf Säulen abgestützter Baukörper in vorfabrizierter Stahlkonstruktion konzipiert. Wir zeigen hier von den beiden Lösungen die letztere, das heißt die technisch und architektonisch interessantere.

Vorgesehen ist ein Stahlskelett; die Wandelemente sollen in Holz mit äußerer Schalung auf Dachpappe, Hohlraum und innerer Heraklithplattenverkleidung ausgeführt werden und das Dach in Aluminiumblech mit Luftraum als Isolation. Kostenvergleiche haben ergeben, daß die vorfabrizierte Lösung gegenüber der Massivbauweise billiger zu stehen kommt, und zwar aus folgenden Gründen:

1. Die Herstellungskosten für das vorfabrizierte Haus belaufen sich auf vier Fünftel der Kosten in Natursteinausführung (viel Werkstattarbeit, wenig Arbeit auf der entlegenen Baustelle).
2. Das vorfabrizierte Haus ist leichter als ein Massivbau, dadurch verringern sich die Kosten für die Fundamente.
3. Wegen des geringeren Gewichtes sind auch die Transportkosten kleiner, da auch für die Lösung in Massivbau sämtliches Material wie Steine, Zement, Sand usw. von der Stadt hergeschafft werden müßte.

Außer diesen finanziellen Vorteilen hat das vorfabrizierte Haus auch noch den großen Vorzug, daß es innert der kurzen Bauzeit von zwanzig Tagen fertiggestellt werden kann und dank der Trockenbauweise auch sofort bezugsbereit ist.

Das ganze Haus besteht aus einem einzigen großen, durch zwei Stockwerke gehenden Aufenthaltsraum, der in der Höhe zum Teil durch eine Galerie unterteilt ist und außerdem durch Schiebetüren und Klappwände in verschiedene Einzelkojen mit aufklappbaren Schlafgelegenheiten aufgeteilt werden kann.