

Das Turmhaus mit Atelier- und Kleinwohnungen = La maison-tour aux ateliers et studios = High-house with small apartments and studios

Objektyp: **Chapter**

Zeitschrift: **Bauen + Wohnen = Construction + habitation = Building + home : internationale Zeitschrift**

Band (Jahr): **1-5 (1947-1949)**

Heft 7

PDF erstellt am: **14.08.2024**

Nutzungsbedingungen

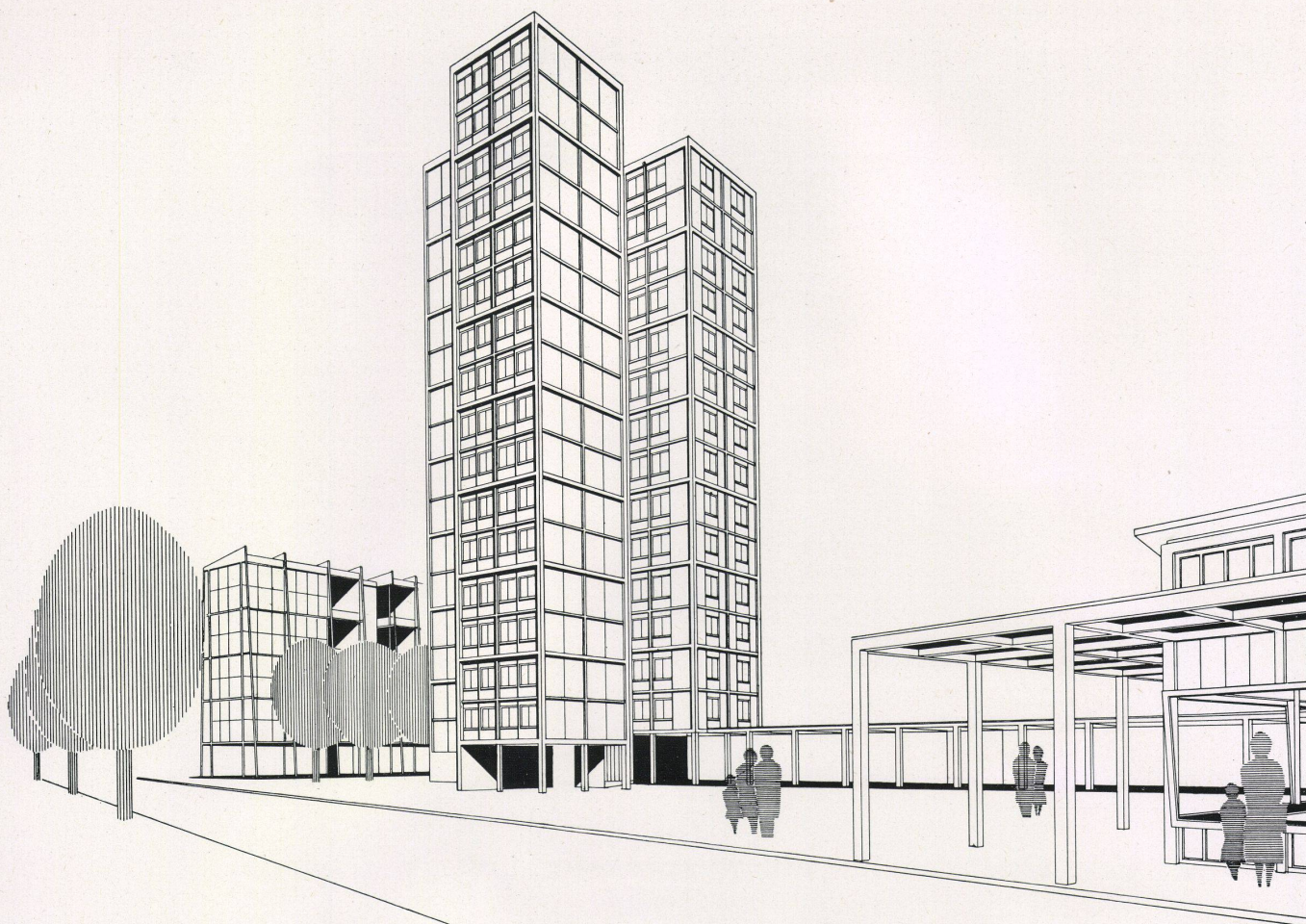
Die ETH-Bibliothek ist Anbieterin der digitalisierten Zeitschriften. Sie besitzt keine Urheberrechte an den Inhalten der Zeitschriften. Die Rechte liegen in der Regel bei den Herausgebern.

Die auf der Plattform e-periodica veröffentlichten Dokumente stehen für nicht-kommerzielle Zwecke in Lehre und Forschung sowie für die private Nutzung frei zur Verfügung. Einzelne Dateien oder Ausdrucke aus diesem Angebot können zusammen mit diesen Nutzungsbedingungen und den korrekten Herkunftsbezeichnungen weitergegeben werden.

Das Veröffentlichen von Bildern in Print- und Online-Publikationen ist nur mit vorheriger Genehmigung der Rechteinhaber erlaubt. Die systematische Speicherung von Teilen des elektronischen Angebots auf anderen Servern bedarf ebenfalls des schriftlichen Einverständnisses der Rechteinhaber.

Haftungsausschluss

Alle Angaben erfolgen ohne Gewähr für Vollständigkeit oder Richtigkeit. Es wird keine Haftung übernommen für Schäden durch die Verwendung von Informationen aus diesem Online-Angebot oder durch das Fehlen von Informationen. Dies gilt auch für Inhalte Dritter, die über dieses Angebot zugänglich sind.



Das Turmhaus mit einem neuen Mehrfamilienhaustyp links und Verkaufsläden rechts

La maison-tour ayant un nouveau type d'immeuble à gauche et des magasins de vente à droite

The high-house with a new type of apartment-house to the left and shop rooms to the right

Das Turmhaus mit Atelier- und Kleinwohnungen

La maison-tour aux ateliers et studios
High-house with small apartments and studios

Das wichtige Vertikalelement der neuen Siedlung: 4 schlanke Kuben, jeder auf quadratischem Grundriß, ergeben zusammen den kristallartigen, in der Höhe differenzierten Körper. Vom Quartierplatz mit seinen Läden und Gaststätten gelangt man direkt in die Eingangshalle des Turmhauses, und aus dieser führt, an Stelle einer Treppe mit Stufen, eine bequem angelegte Rampe mit 9 % Steigung nach oben. Nach jeder Vierteldrehung der Rampe findet man auf der entsprechenden Höhe einen Wohnungseingang mit dazugehörigem Lift. Die Liftschächte als zurückgesetzte Trennungsglieder der 4 Kuben lassen indirektes Tageslicht durch ihre Außenwand in Glasbausteinen hindurch und erhellen Rampe und Wohnungseingänge.

Von den 71 Wohnungen, die der Turm beherbergt, erhalten 64 ihre Orientierung nach Süden; die Fenster sind so angeordnet, daß kein fremder Einblick möglich ist.

Das Südelement übernimmt 52 Einzimmerwohnungen mit der geschlossenen Küche und dem Duscherraum mit WC.

Im Ost- und im Westelement liegen je 16 Wohnungen für 2-3 Personen; ein geräumiger Wohnraum mit Fenstern nach Süden und zwei Schlafzimmer mit Fenstern nach Westen bzw. ein großer nach Süden und Osten gelegener Wohnraum und ein nach Osten orientiertes Doppelschlafzimmer. Die Küchen, im Westblock auch das Bad, werden mit einblickhemmenden, jaloucieartigen Fensteröffnungen versehen.

Im Nordelement liegen die 7 zweigeschossigen Ateliers mit großen durchgehenden Nordfenstern. Der Wohnplatz erhält das Licht von Westen, die

Schlafräume auf der Galerie sind nach Westen und Osten orientiert.

La maison-tour aux ateliers et studios

L'élément vertical important de la nouvelle colonie: Quatre cubes élancés sur un plan carré s'unissent en un corps cristallin, de hauteur différenciée. De la place centrale du quartier avec ses magasins et ses restaurants, on entre directement dans la cour d'entrée de la maison-tour et de là, on monte aux appartements par une rampe commode de 9 % d'élévation tenant lieu d'escalier. Chaque quart de tour de la rampe conduit, à la hauteur correspondante, à une entrée d'appartement avec un ascenseur attenant.

Les cages d'ascenseur reculées divisent les quatre cubes, apportant un jour indirect dans la cour, éclairant la rampe et les entrées par leurs parois extérieures en éléments de verre.

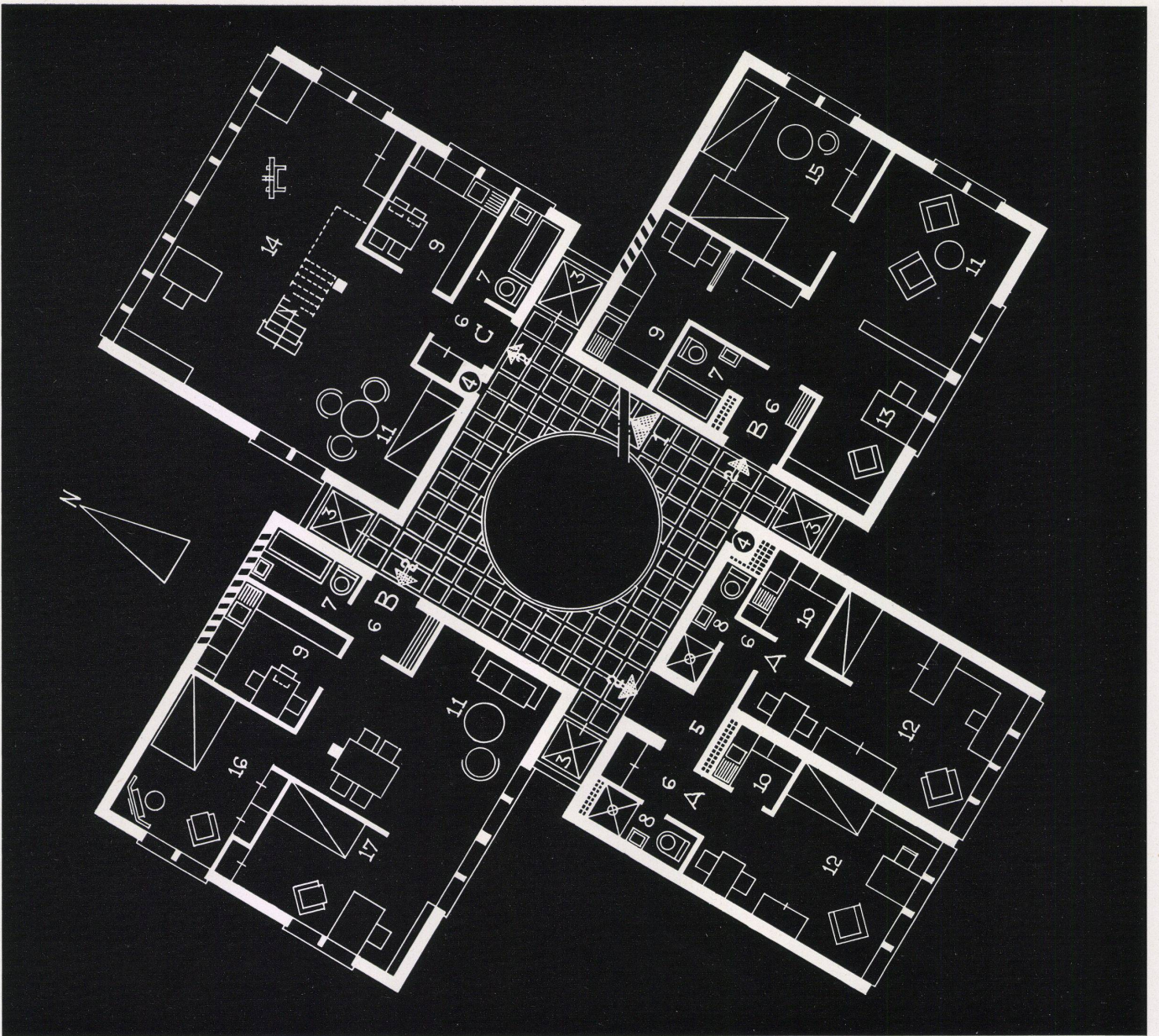
64 des 71 appartements contenus dans la tour donnent sur le sud, et les fenêtres sont arrangées de façon à rendre impossible tout regard de l'extérieur. Le bâtiment côté sud contient 52 appartements d'une seule pièce avec cuisine séparée et douche avec WC. — L'aile est et l'aile ouest ont 16 appartements chacune, pour 2-3 personnes: une grande salle de séjour ouverte vers le sud et 2 chambres à coucher dont les fenêtres vers l'ouest, ou une grande salle de séjour du côté sud et est et une chambre double du côté est. Les cuisines et dans l'aile ouest aussi les salles de bain, ont des fenêtres protégées contre tout regard de l'extérieur par une construction en jalousie.

7 ateliers de deux étages occupent l'aile nord, les grandes fenêtres des ateliers recevant la lumière du côté nord, les chambres et le séjour orientés vers l'est et l'ouest.

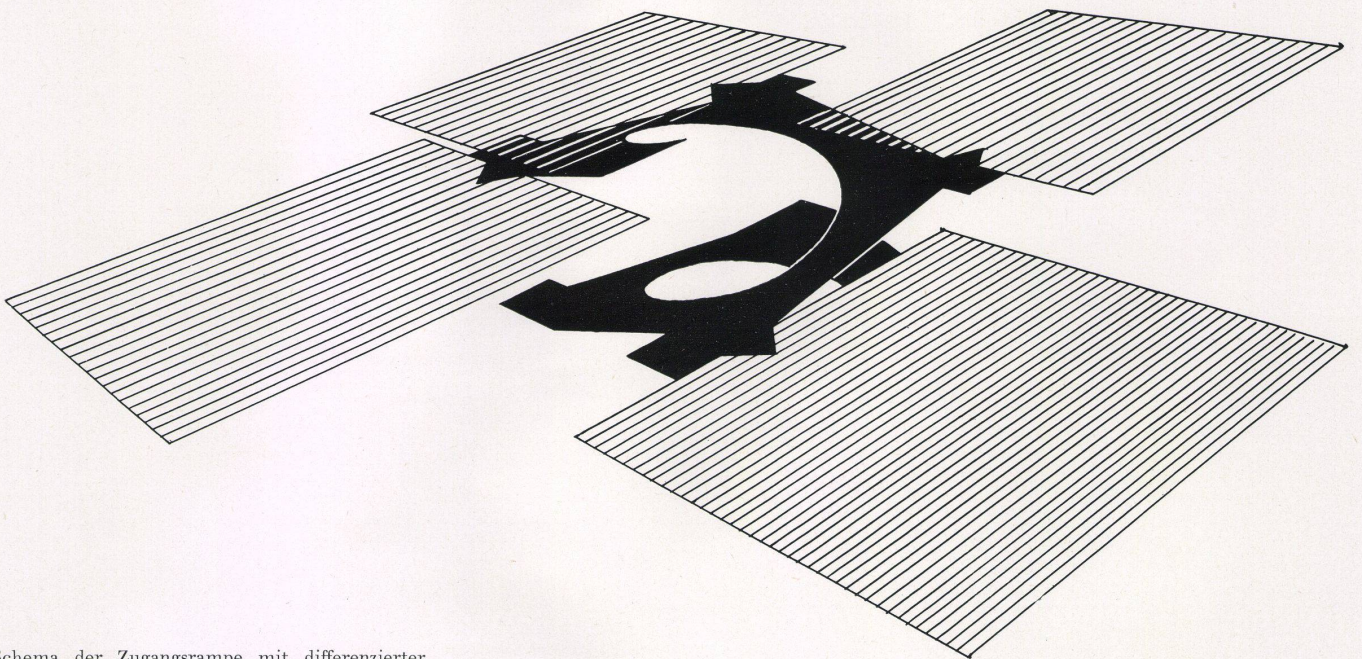
- A Einzimmerwohnung (1-2 Betten) / Appartement d'une pièce (1-2 lits) / One-room flat (1-2 beds)
- B Zweizimmerwohnung (2-3 Betten) / Appartement de deux pièces (2-3 lits) / Two-room flat (2-3 beds)
- C Atelierwohnung (3-5 Betten) / Appartement-studio (3-5 lits) / Atelier flat (3-5 beds)

- 1 Rampe / Ramp
- 2 Wohnungseingang / Entrée aux appartements / Entrance to the flats
- 3 Lift / Ascenseur
- 4 Kehrtafel / Fente pour les déchets / Refuse
- 5 Zugang zu den Einzimmerwohnungen / Accès aux appartements d'une pièce / Entrance to the one-room flats
- 6 Vorplatz / Palier / Landing
- 7 Bad und WC / Bain et WC / Bath and WC
- 8 Dusche und WC / Douche et WC / Shower and WC
- 9 Küche / Cuisine / Kitchen
- 10 Kochnishe / Réchaud / Kitchener
- 11 Wohnplatz / Séjour / Living area
- 12 Wohn-Schlafzimmer / Chambre-Séjour / Bed and livingroom
- 15 Arbeitsplatz / Coin de travail / Study corner
- 14 Atelier
- 14a Luftraum-Atelier / Espace d'air atelier / Air-space atelier
- 15 Elternzimmer / Chambre des parents / Parents' bedroom
- 16 Zimmer der Dame / Boudoir / The lady's room
- 17 Zimmer des Herrn / Studio de monsieur / Smoking-room
- 18 Kinderzimmer / Chambre des enfants / Children's room

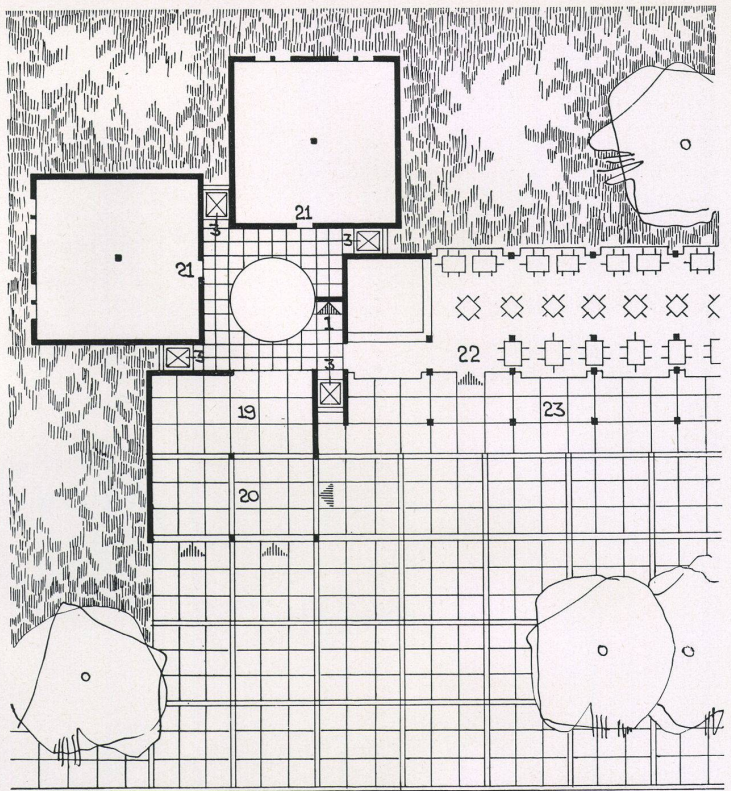
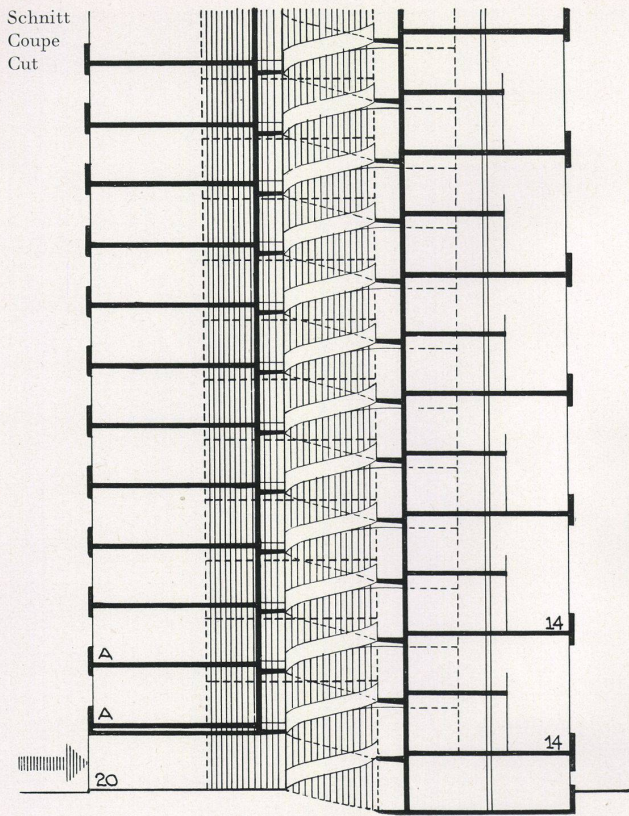
For English translation, see page 31



Grundriß der 4 Elemente im Turmhaus (Legende siehe Seite 28) / Plan des quatre ailes composant la tour (Légende voir page 28) / Plan of the four high-house elements (For legend, see page 28)



Schema der Zugangsrampe mit differenzierter Höhenlage der Wohngeschosse
Schéma de la rampe d'accès montrant les niveaux différenciés des appartements
Diagram of the access ramp showing the different levels of the apartment storeys



Erdgeschoßgrundriß / Plan du rez-de-chaussée / Plan of the ground floor

Der Schnitt zeigt, wie die Zugangsrampe sich als Spirale um den kreisrunden Lichthof nach oben dreht. Das übliche Treppenhaus ist vermieden worden. Die Wohnungseingänge liegen je um den vierten Teil der Geschosshöhe versetzt übereinander. Wir haben grundsätzlich neu überlegt, da es sich um eine Verkehrsanlage für 140 Personen handelt. Diese Lösung schafft zudem einen neuen architektonischen Ausdruckswert: eine Spirale im quadratischen Raum.

La coupe fait voir la rampe d'accès tournant en spirale montante autour de la cour centrale ronde. Nous avons évité ainsi la cage d'escalier habituelle aujourd'hui. Les entrées aux appartements se trouvent reportées une au-dessus de l'autre d'un quart de la hauteur d'étage. Il fallait partir d'une

base toute nouvelle, car il s'agit ici d'une voie de circulation pour 140 personnes. Notre solution amène en outre une nouvelle valeur formelle: une spirale dans un espace carré.

The cut shows an entry ramp circling in a rising spiral around the cylindrical inner courtyard. The usual staircase has been avoided. The entrances to the apartments are levelled one-fourth the height of a storey above each other. We have started our considerations from a new basis, for a passage permitting easy circulation for 140 persons was needed. Besides, a new formal element has been created by this solution: a spiral moving in a square space.

- 19 Eingangshalle / Grand vestibule / Entry hall
- 20 Gedeckter Eingang / Entrée couverte / Covered entrance
- 21 Kellerräume / Souterrains / Cellar and storage
- 22 Restaurant
- 23 Boulevard-Restaurant / Restaurant de boulevard / Restaurant on the street

(Übrige Legenden siehe Seite 28 / Légendes voir aussi page 28 / For other legends, see page 28)

Ateliermöblierung in einem Wohnraum eines Hauses der Siedlung «Rainacker» in Rekingen (Aargau), Architekten Cramer + Jaray + Paillard, SIA, Zürich. Tisch in Esche und Glas, nach Entwurf der Architekten. Sitzmöbel: Wohnbedarf AG., Zürich-Basel.

