

Zeitschrift: Bauen + Wohnen = Construction + habitation = Building + home : internationale Zeitschrift
Band: 1-5 (1947-1949)
Heft: 7

Werbung

Nutzungsbedingungen

Die ETH-Bibliothek ist die Anbieterin der digitalisierten Zeitschriften. Sie besitzt keine Urheberrechte an den Zeitschriften und ist nicht verantwortlich für deren Inhalte. Die Rechte liegen in der Regel bei den Herausgebern beziehungsweise den externen Rechteinhabern. [Siehe Rechtliche Hinweise.](#)

Conditions d'utilisation

L'ETH Library est le fournisseur des revues numérisées. Elle ne détient aucun droit d'auteur sur les revues et n'est pas responsable de leur contenu. En règle générale, les droits sont détenus par les éditeurs ou les détenteurs de droits externes. [Voir Informations légales.](#)

Terms of use

The ETH Library is the provider of the digitised journals. It does not own any copyrights to the journals and is not responsible for their content. The rights usually lie with the publishers or the external rights holders. [See Legal notice.](#)

Download PDF: 18.10.2024

ETH-Bibliothek Zürich, E-Periodica, <https://www.e-periodica.ch>

Jetzt

Modelle

wohnbedarf

neue

Zürich
Talstraße 11
Basel
Aeschenvorstadt 43

Badzimmerstrahler, Autokühlwasserwärmer, Kesselheizkörper, Tauchsieder für galvanische Bäder, Heizkörper zu Destillierapparaten, Leimbadheiz-elemente, Grillheizkörper, Kaffeemaschinen-Heizkörper, Lufterhitzer, Wärmeschrankheizungen, Fensterheizungen.

Besonderes Interesse erweckt auch eine automa-tisch wirkende Überhitzungssicherung, die bei Tauchsiedern im Falle von Trockengang schäd-lichen Überhitzungen durch rechtzeitiges Ab-schalten des Stromkreises vorbeugt. An instruk-tiven Modellen und Bildern sind ferner die Wir-kungsweise von elektrischen Weichenheizungen, Deckenstrahlern, Waschmaschinenheizungen usw. zu ersehen. 15 Jahre MAXIM-Heizstäbe fallen aber auch mit der Tatsache zusammen, daß es der Firma gelungen ist, die in den vergangenen Jahren gesammelten Erfahrungen und Erkenntnisse wei-ter auszuwerten, was in einem kürzlich neu zum Patent angemeldeten Herstellungsverfahren zum Ausdruck kommt.

WASCHEN können Sie jeden Tag, aber wie TROCKNEN?

Das Trocknungsproblem ist durch den großzügigen Wohnungsbau der letzten Jahre besonders aktuell geworden.

Während man beim Bau des *gepflegten Einfami-lienhauses* den sanitären Einrichtungen größte Sorgfalt widmet, wird auch die *Waschküche* praktisch, d. h. weitgehend automatisch einge-richtet. Hierzu gehört auch die *elektrische Wäsche-trocknung* mit dem AVRO-DRYING Wäsche-trockner. Sehr schön und praktisch sind die Ein-bau-Modelle, welche von der Waschküche mit nasser Wäsche eingefüllt, im Lingerie- oder Glätterraum entleert werden.

Bei *Wohngenossenschaften* wird die Waschküche zentralisiert und mit einer eingebauten Avro-Dry-Tumbler-Anlage versehen, welche die Trocknung sämtlicher Wäsche am gleichen Waschtage er-möglicht. Die *Einsparung an Waschküchen und Trockenräumen beträgt 75 %*.

Die Trocknung erfolgt mit viel Luft wie im Freien, wodurch die Wäsche luftig und angenehm im Geruch wird. Die Betriebskosten sind minim. Alle Apparate sind eigene Konstruktionen und bestes Schweizerfabrikat.

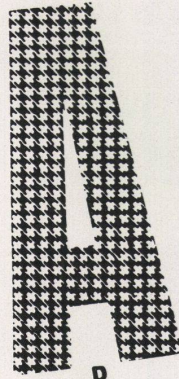
Die Firma ALBERT von ROTZ, Ingenieur, Basel, Maschinenbau-Technisches Büro, zeigt sämtliche Typen dieser Apparate an der Mustermesse. Halle III, Stand 849. Sie berätet Sie gerne unverbindlich.

NIBCO Kupfer-Lötfittings Fabrikat
OEDERLIN

Halle XIII, Stand Nr. 4509, Gruppe 14



Seit Jahrzehnten wird in Europa beim Verlegen von Wasser- und Heizleitungen in Bauten immer die gleiche Technik angewendet, während doch auf dem Gebiete der Architektur und des Bau-wesens im allgemeinen, sowie auch der Innen-Einrichtungen viele neue Ideen zur Anwendung kommen. Denken wir nur an die Entwicklung des Bauens mit Beton, die Verwendung von Stahl und Glas als Konstruktions-Elemente im industriellen und privaten Bauwesen, die Modernisierung der sanitären Anlagen und die neuen Lösungen der Beleuchtungsprobleme – man kann sich wirklich fragen, weshalb man sich im Installationswesen immer noch mit den Eisenrohren begnügt, die Anlaß geben zu Korrosions- und Verkalkungs-Schwierigkeiten und deren schwerfällige Art und Form der Verbindung (*gegossene Schraub-fitings*) schlecht zu den neuen Elementen im modernen Bau passen.



B
C
D
E
F
G
H
I
K
L
M
N
O
P
R
S
T
U
V

KLISCHES FÜR JEDEN ZWECK / SAUBER - RASCH UND FACHGEMÄSS



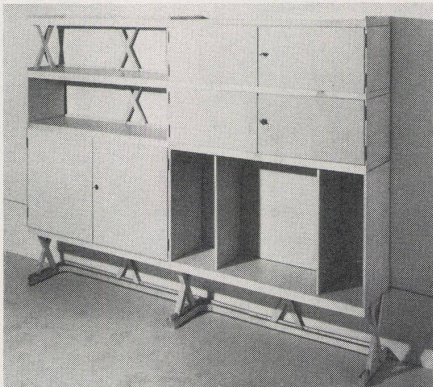
CLICHÉANSTALT
WALTER NIEVERGELT
ZÜRICH / ZENTRALSTR. 12
TELEPHON 33 96 33



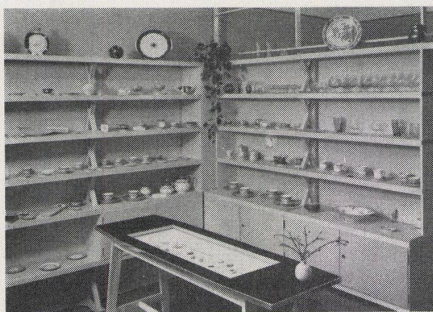
Strub

Gestelle

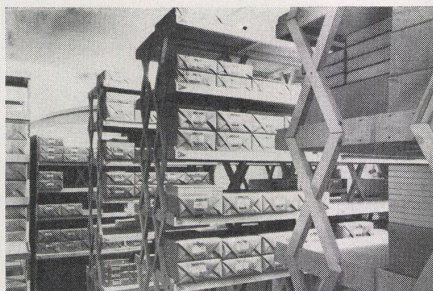
große Kombinationsmöglichkeiten
vielseitig verwendbar



für die Wohnung



Ladeneinrichtung



Lagergestelle



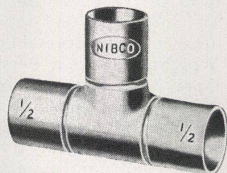
Büromöbel

Alle diese Gestelle und Möbel können aus den gleichen Elementen ohne Mithilfe eines Handwerkers selbst zusammengestellt werden. Diese Elemente sowie Zusatzteile, Schubladen, Schieber, Trennwände, sind stets ab Lager lieferbar. Unverbindliche Beratung durch **Robert Strub, SWB**
Büro und Lager: **Birmensdorferstraße 202, Zürich**
AUSBAU - KONSTRUKTIONEN Telefon 33 19 77
Platzvertreter gesucht



Mit dem neuen NIBCO Kupfer-Lötfitting, fabri-
ziert durch die Firma OEDERLIN & Cie. AG. in
Baden, wird nun den Architekten und Installateu-
ren ein Produkt in die Hand gegeben, welches die
Erstellung zweckmäßiger, formschöner Installa-
tionen ermöglicht, die sich einwandfrei in den
modernen Bau einfügen.

Die NIBCO Kupfer-Lötfittings sind aus reinem
Kupferrohr nahtlos verformt (mit Ausnahme der
mit Gewinde versehenen Übergangs-Nippel, wel-
che aus einer Kupfer-Zink-Legierung bestehen).
Im Gegensatz zu ähnlichen Produkten aus Bronze-
Legierungen sind diese Nibco-Lötfittings, weil aus
Kupferrohr hergestellt, sehr dünnwandig, daher
rasche und saubere Lötung. Die NIBCO-Fittings
werden mit den Rohren verlötet, was die Montage
denkbar einfach gestaltet. Die Eigenschaften des
Kupfers, eines der edelsten im Bauwesen ver-
wendeten Materialien, sind ja zur Genüge bekannt.
Kupfer ist in höchstem Maße korrosionsbeständig.
Die glatten Innenwandungen der Fittings und der
Rohre gewährleisten günstige Strömungs-Verhält-
nisse und Verkalkung ist praktisch ausgeschlossen;
der Ausdehnungs-Koeffizient von Kupfer, im
Gegensatz zu demjenigen des Eisens, ist sehr nahe
dem Ausdehnungs-Koeffizienten von Beton und
Pflaster. Für die Verwendung in einbetonierten
Strahlungsheizungen ist Kupfer das gegebene
Material.



Ein Wort zur Montage der Lötfittings: Rohr und
Fittings sind in kalibrierten Durchmessern fabri-
ziert, wobei der Außendurchmesser des Rohres
etwas kleiner ist als der Innendurchmesser des
Fittings. Beim Montieren genügt es, nach voran-
gegangener kurzer Reinigung mit einer Draht-
bürste und dem Anstreichen der Lötpaste, den
Fitting aufs Rohr zu stecken, mit der Lötflamme
zu erwärmen und den Lötendraht dem Fittingende
zu nähern. Es wird ein Spezial-Bleizinn-Weichlot
verwendet mit Schmelzpunkt bei 215°. Das
flüssige Lot steigt infolge der Kapillarwirkung von
selbst im engen Spalt zwischen Rohr und Fitting
auf und verteilt sich gleichmäßig über die ganze
Lötlänge und den ganzen Umfang. Inert wenigen
Sekunden ist die Lötung beendet. Wie Hunderte
von Versuchen bewiesen haben, ist diese Lötver-
bindung absolut dicht und sie erweist sich auch
mechanisch als ebenso stark und in vielen Ver-
suchsfällen sogar stärker als das Rohr.

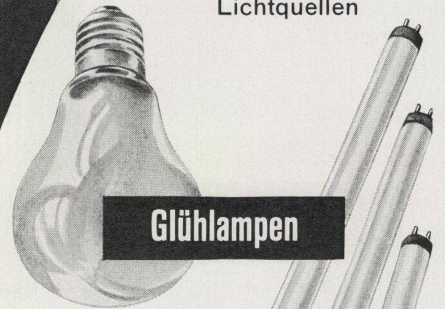
In den USA. wird in sehr großem Maße in Kupfer
mit Lötfittings installiert und der Lötfitting hat
dort schon eine lange Bewährungszeit hinter sich.
Die bis heute in der Schweiz erstellten Bauten
haben volle Befriedigung gefunden.

Neben der Anwendung im Bauwesen haben sich
die NIBCO Lötfittings schon in der Industrie und
in der Kälte-Technik eingeführt. Zusammen mit
den OEDERLIN-Ventilen mit Lötstutzen ergeben
diese Fittings sehr gediegene Installationen und
beweisen, daß auf dem Gebiete der Installations-
technik neue und fortschrittliche Ideen einmal
Platz greifen. Unter Anwendung der NIBCO-
Lötfittings ist es möglich, gewisse Partien der
Installation in der Werkstatt zusammenzusetzen
und in kurzer Montagezeit auf dem Bauplatze
einzufügen (z. B. vorbereitete Montagewände für
Badezimmer, Küchen usw.). Kupferrohr, zusam-
men mit verschiedenen Systemen von Bördel- und
Quetschverbindung, enist ja schon seit längerer
Zeit für Heißwasser-Leitungen in der Schweiz
verwendet worden. Diese Installationen waren
aber ziemlich teuer. Der neue NIBCO-Lötfitting
für Kupferleitungen gibt die Möglichkeit, eine
vollständige Kupfer-Installation (Kalt- und Warm-
wasser, Heizung) zu erstellen, ohne jeglichen
Mehrpreis gegenüber den mit Eisenrohr aus-
geführten Arbeiten, wobei die Kupfer-Installation
dank der Korrosionsbeständigkeit und der ästheti-
schen Vorzüge erst noch einen höheren Wert dar-
stellt.

Modernisieren
Ihre
Beleuchtung

es lohnt sich

Wir liefern
die einheimischen
Lichtquellen



Glühlampen

Fluoreszenzlampen



die richtigen Leuchten

für die verschiedenen
Anwendungszwecke

Wenden Sie sich darum an uns,
wenn Sie einen Neu- oder
Umbau erstellen und senden
Sie die Pläne ein; unser licht-
technisches Büro arbeitet unver-
bindlich Beleuchtungsprojekt
mit Kostenvorschlag aus.

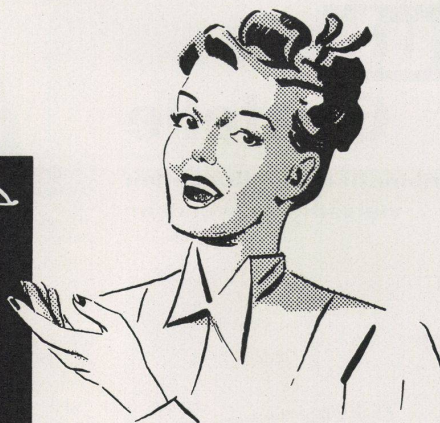
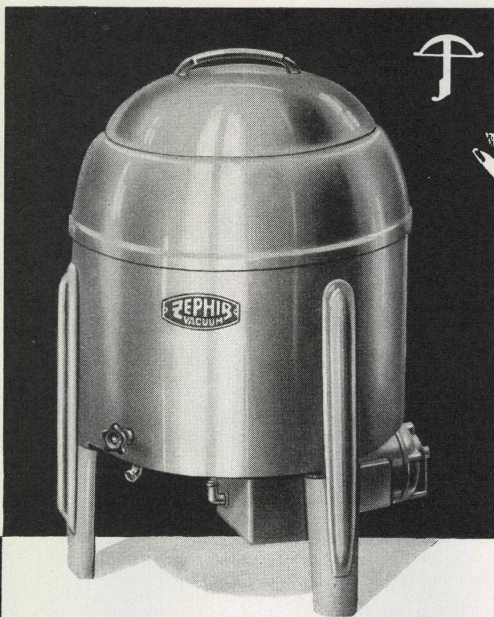
Verlangen Sie auf alle Fälle
unseren Katalog über
Lampen und Leuchten.

Osram AG. Zürich
Limmatquai 3
Tel. (051) 32 72 80

OSRAM

ZEPHIR
VACUUM

*wäscht
+ kocht*

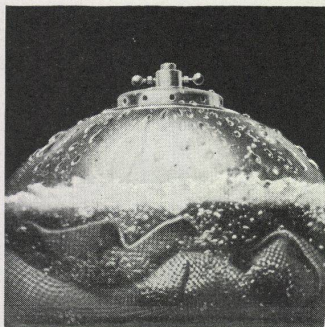


Zephir-Vacuum für alle Verhältnisse:

mit Holz- oder Kupferbottich,
mit Wasser- oder Elektromotor,
ohne Aufheizung,
mit elektrischer Bottich-Heizung,
mit Dampfheizung,
vollelektrische Waschmaschine,
kombiniert mit Wasserschiff
und 2 elektrischen Heizungen à 7,5 kW,
vierstufig regulierbar.
Prospekt und Referenzliste verlangen,
Vertreterbesuch nur auf Wunsch.

Über 7500 zufriedene ZEPHIR-VACUUM-Benutzerinnen in der Schweiz!

Von keiner Waschmaschine so sehr wie von der ZEPHIR-VACUUM darf behauptet werden, dass sie Ihr Waschgut so sorgfältig, ja liebevoll wasche, als wäre es von Hand. Das Vacuum saugt die Lauge mit unwiderstehlicher Kraft an und bewirkt damit ein intensives Durchfluten der Wäschestücke. Im Bestreben, das Vacuum auszufüllen, erfolgt gleichzeitig ein strudelartiges Nachsaugen von Luft und Lauge aus dem Bereich des Wasserspiegels, das sich rundum im ganzen Füllraum nach unten auswirkt und alle Wäschestücke erfasst, auflockert und dreht. — Durch diese Saugwirkung in der heissen Seifenlauge werden die Schmutzpartikel auf die schonendste Art gelöst und aus den Geweben geschwemmt, um sich mit der Lauge zu binden.

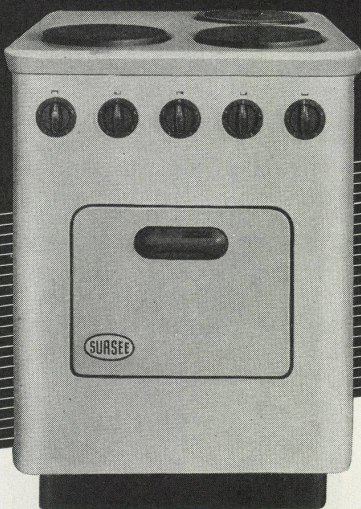


WASCHAPPARATE-FABRIK
ZÜRICH 23 · SIKLIQUAI 75 · TEL. (051) 23 27 86

SANITÄR Kuhn

SURSEE

der neue elektrische Haushaltungsherd
unerreicht in der Form und seinen Vorteilen



SURSEE-WERKE A.G. SURSEE

Fabrik für Haushaltungsherde und Grossküchenapparate Elektrisch-Gas-Holz/Kohlen
Auskünfte und Offerten durch Installationsgeschäfte und Elektrizitätswerke oder direkt

Wäsche trocknet
Avro drying

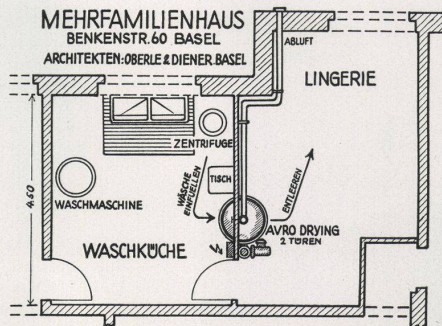
Avro-Dry-Tumbler und
Avro-Drying, automati-
sche Wäschetrocknung,
in der ganzen Schweiz
bevorzugt

Schweizerfabrikat



AVRO 4910 DR

Die neuzeitliche Waschküche mit dem AVRO-DRYING Wäschetrockner



Wegfall von
Trockenräumen

Einfüllen der Wäsche in der Waschküche, Entnahme der Trockenwäsche in der Lingerie

Albert von Rotz, Ingenieur, Basel

Maschinenbau, Technisches Büro, Telefon (061) 4 24 52 / 4 52 30

Mustermesse 15.-25. April Halle III Stand 849



INSULUX-Fenster aus Glasbausteinen in einer Bureauaschinenfabrik

Für bessere Beleuchtung in Industrie- und Fabrikationsräumen wähle man die lichtdurchlässigen und dauerhaften Vakuum-Glasbausteine

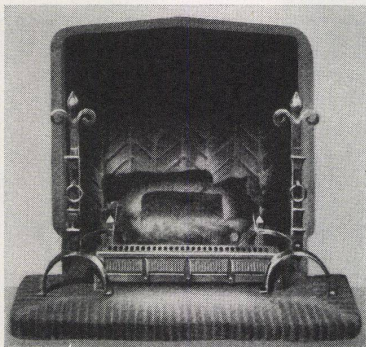
INSULUX

Generalvertretung für die Schweiz:

DANGEL & CO., ZÜRICH

Mutschellenstraße 152, Telephon (051) 45 22 22

Katalogmaterial und technische Details werden gerne gratis zugesandt



Ein noch traureres mollig-warmes Heim durch BERRY's elektrisch - flammende Cheminées. - Die ideale Heizung für Übergangszeit und Winter; der vollwertige Ersatz für Holz- und Kohlefeuer.

**Import und Vertrieb durch AGTRA, Agency & Trade Ltd,
Waisenhausstraße 2, Zürich**

Beratung und Lieferung durch den einschlägigen Handel

Basler Kork
für hochwertige und wirtschaftliche
Isolierungen

Mustermesse Halle VIII
Stand 2990

Gesellschaft für Korkindustrie Basel

- **Korkschor**

für Schiebeböden und Unterlagsböden gegen Schall.

- **Isolierkorkplatten**

für Wände und Decken gegen eindringende Kälte oder Wärme.

- **Korkschaalen**

für Kalt- und Warmwasserleitungen gegen Frost und Wärmeverlust.

- **Korkparkett**

als Bodenbelag; er ist warm und gesund, gleitsicher und schalldämpfend, gediegen und ansprechend.

- **Korkisolierungen**

sind heute nicht mehr teuer. Wir machen Ihnen gerne Kostenvoranschläge.

Gesellschaft für Korkindustrie Basel
Fasanenstrasse 164 Tel. 4 15 95 Telegr. Cork Basel



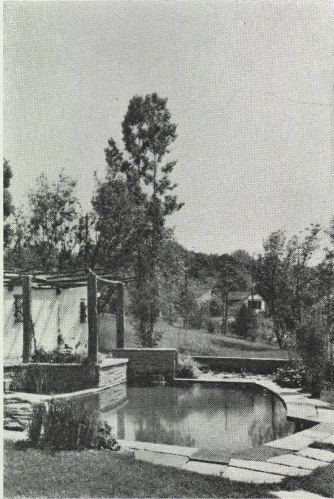
Hugo-Richard

Gartengestalter BSG Zürich 38
Haumesserstraße 33 / Telefon 45 03 72

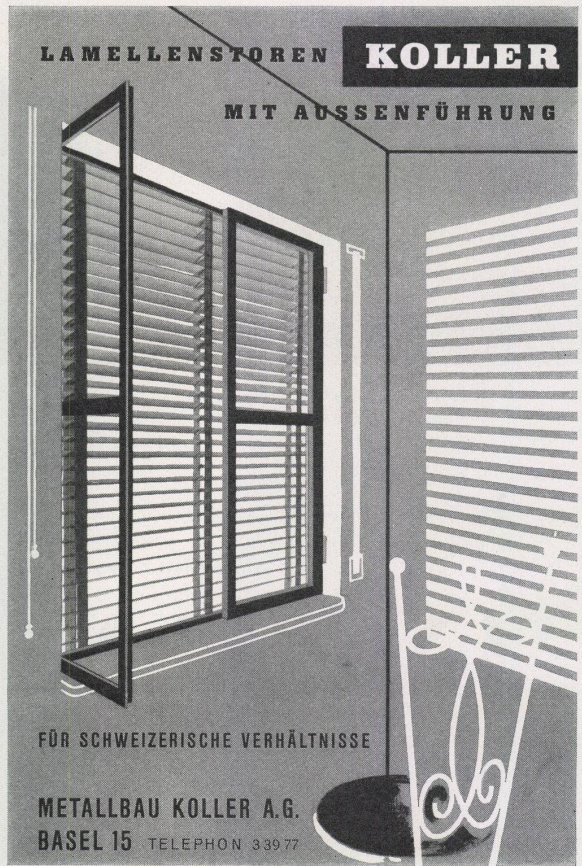
Für
jeden
Anspruch

den
individuellen
Wohngarten

Projektierung und Ausführung
in der ganzen Schweiz



LAMELLENSTOREN **KOLLER**
MIT AUSSENFÜHRUNG



FÜR SCHWEIZERISCHE VERHÄLTNISSE

METALLBAU KOLLER A.G.
BASEL 15 TELEPHON 3 39 77

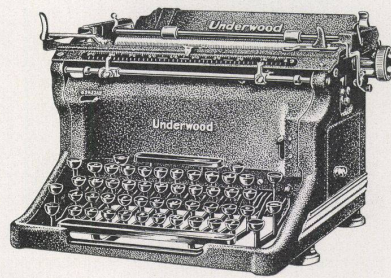
SIFRAG

ERSTKLASSIG
NEUZEITLICH

Luft- und Wärmetechnik / Klimatisierung
Raumlüftung / Entnebelung
Warmluftheizung für Großräume
CO₂-Brandschutzanlagen
Gasschutz / Gasschutzgeräte

SPEZIALAPPARATEBAU UND INGENIEURBUREAU FREI AG
BERN UND ZÜRICH

Underwood



**Die führende
Schreibmaschine**

Verlangen Sie Prospekte oder Vorführung
durch den Generalvertreter:

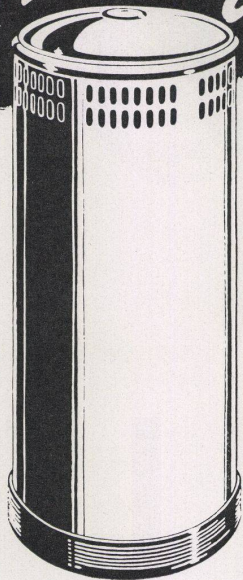
**Cäsar Muggli
Zürich 1**

Lintheschergasse 15 · Telephon 25 10 62



Frigidaire

Lufttrockner



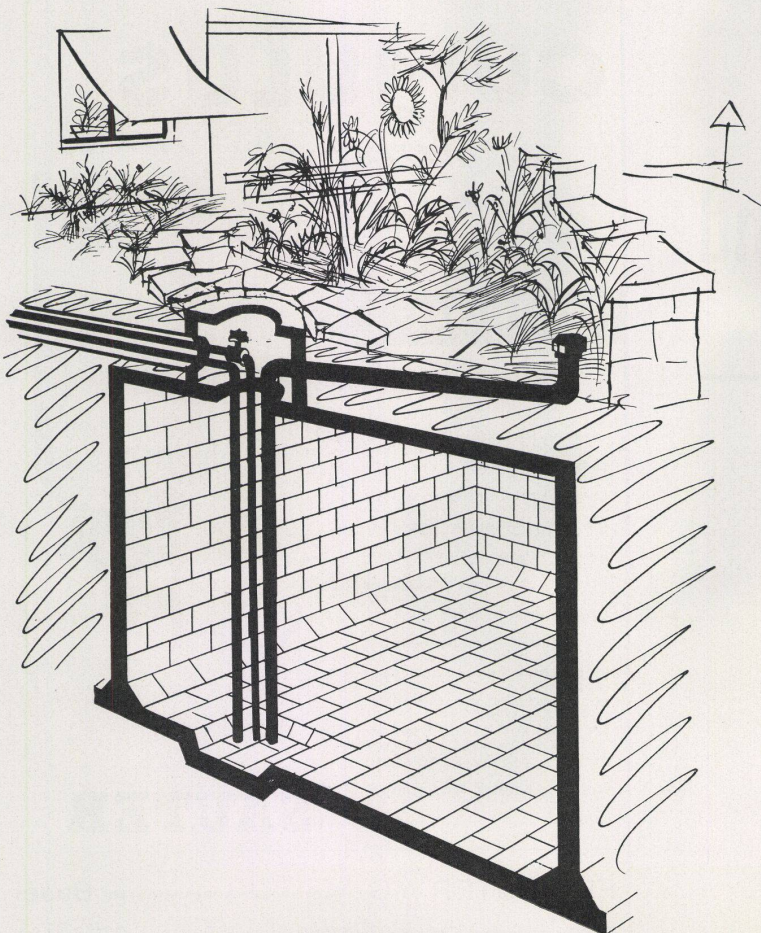
Endlich ein leistungsfähiger Apparat zur Beschleunigung der Trocknung von Neubauten. Der FRIGIDAIRE-Portable-Lufttrockner entzieht den frisch erstellten Räumen über Nacht zirka 3—4 Liter Wasser und trocknet sie so in der halben Zeit aus. Anschluß 220 V 50 Per. an Licht- oder Kraftstecker. 5 Jahre Garantie

Der FRIGIDAIRE-Lufttrockner wird ferner verwendet zur Bekämpfung von Feuchtigkeitsschäden in Bureaux, Hotels, Archiven, Bibliotheken, Kinos, Theatern, Wohn- und Kellerräumen, Laboratorien, Ateliers für Präzisionsmechanik, Lager-, Verkaufs- und Ausstellungsräumen usw.

Fabrikat der General Motors

Verlangen Sie Angebot und Prospekte unverbindlich durch:

APPLICATIONS ELECTRIQUES S.A. GENÈVE
Filiale Zürich: Manessestraße 4, Telephon (051) 23 57 28
Regionalvertretungen in der ganzen Schweiz



BORSARI ÖLTANKS

aus Eisenbeton mit Glasauskleidung stehen seit 40 Jahren ununterbrochen im Gebrauch. - Betontanks bieten besondere Vorteile:

Im Keller eingebaut, volle Ausnützung des zur Verfügung stehenden Raumes. Im Hof oder Garten unterirdisch erstellt, kein Korrodieren, kein Rosten. Heizöl-Tankanlagen für Handel, Industrie, Geschäftshäuser und Villen. Erstklassige Referenzen.

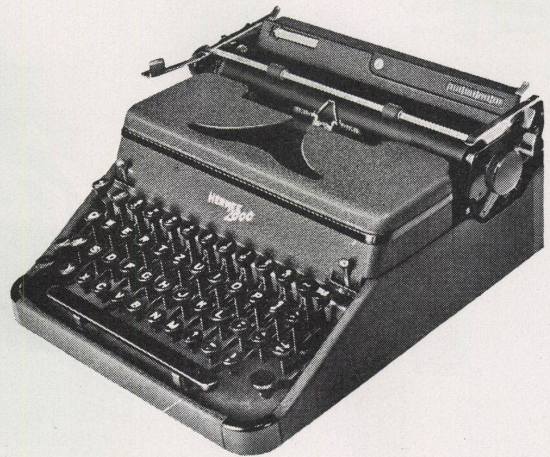
Borsari & Co. Zollikon-Zürich

Gegründet 1873

Telephon (051) 24 96 18



Die Schweizer Schreibmaschine Hermes zeichnet sich aus durch ihre präzise, grundsolide Konstruktion, eine bestehend schöne Schrift und einfache Bedienungsvorrichtungen, die rasches und angenehmes Schreiben gewährleisten. Pailard A.-G. baut fünf in Ausrüstung und Preis unterschiedliche Hermes-Modelle, die auf Wunsch sogar mit Spezialtypen für Architekten, Ingenieure. usw., geliefert werden. Verlangen Sie ausführliche Prospekte oder eine unverbindliche Vorführung!



HERMES

HERMAG

Hermes Schreibmaschinen A.-G.
Zürich, Bahnhofquai 7

Generalvertretung
für die deutsche Schweiz

Vertreter in allen Kantonen

**«Bader»
Installationswand**

Patent 247 635

Verlangen Sie Prospekte und Photo

**Sanitär
Heizung**

Beratung in Projekt und Ausführung

Robert Bader

Zürich 37

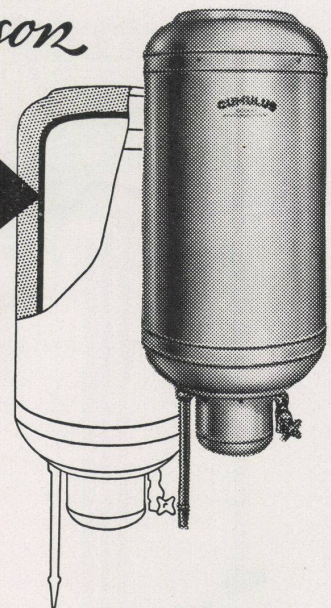
Wunderlistraße 25, Telephon (051) 26 25 87

Gegründet 1932

CUMULUS
Speson

Rostsicher

Der Cumulus-Boiler erreicht unter normalen Betriebsbedingungen eine erstaunlich lange Lebensdauer. In Gegenden mit stark aggressivem Wasser kann freilich auch der beste Cumulus rosten, was jeweils zu kostspieligen Reparaturen führt. In solchen Fällen hilft aber ausgezeichnet ein besonderer Innenkessel aus Speson, der druckfesten und rost-sicheren Kupfer-Nickellegierung.



SAUTER

FR. SAUTER A.G., Fabrik elektrischer Apparate, **Basel**

Bureau St. Gallen: CH. OERTLY, Tellstrasse 2, Telephon (071) 2 74 94

Aus unserer reichen Auswahl:
einfache Möbel aus
naturmattiertem Eschenholz

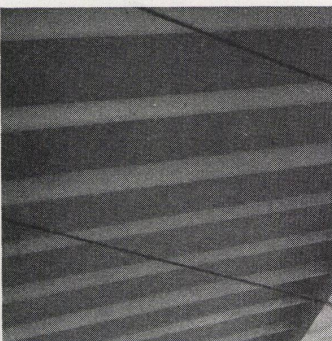


Bettstelle Nr. 29 mit Untermatratze: Fr. 160.- / Bettischen Nr. 372: Fr. 61.- / Kleiderschrank Nr. 526: Fr. 325.-
Schränklein Nr. 258: Fr. 209.- / Spiegel Nr. 676: Fr. 58.- / Gurtenhocker Nr. 414: Fr. 42.- / Bilderrahmen: Fr. 11.-

**A+ER
MO**

AERMO G.m.b.H., «Thalhof», Talstraße 66, ZÜRICH 1
Telephon (051) 25 92 66 Werkstätten und Lager in Wald (Zürich)

Lohse SWB



SOCIETA
AZIONARIA
COSTRUZIONI
CEMENTI
ARMATI
IPERVIBRATI

MILANO

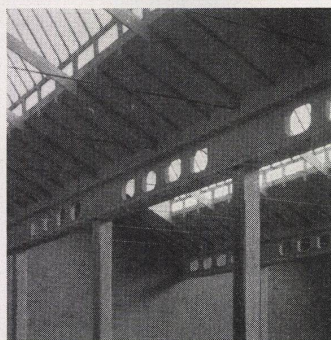
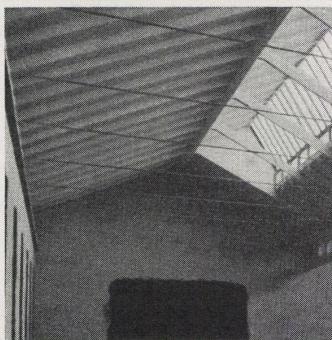
VIA FINOCCHIARO APRILE 14



Prefabricated houses of 1-2 storeys, system SACCAI. For use in reconstruction, as country houses in the mountains or on the seaside, as farms and military quarters.

Prefabricated houses of the SACCAI system, with 5 and more rooms, have been exported to the Argentine, Venezuela, French Morocco, where they were set up on the building plot by SACCAI specialists.

A five-room house is set up in 24 hours and is ready to be inhabited after 30 days.

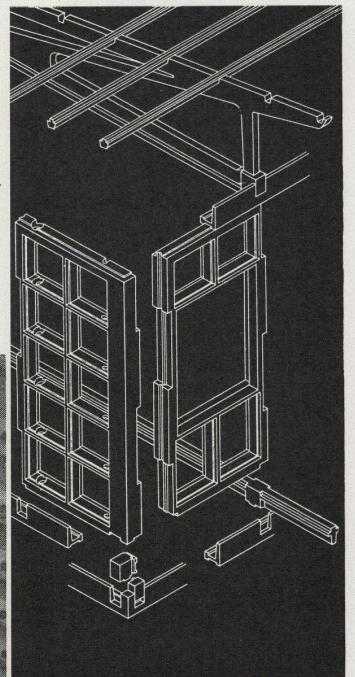


Produktion von vorfabrizierten vibrieren Eisenbeton-Elementen.

Vorfabrizierte 1-2 geschossige Wohnbauten System SACCAI. Verwendung: Wiederaufbau, Villen im Gebirge und am Meer, Bauernhöfe, Kasernen.

Vorfabrizierte Häuser System SACCAI mit 5 und mehr Zimmern wurden bisher exportiert nach Argentinien, Venezuela, Franz. Marokko und an Ort und Stelle von Spezialisten der SACCAI montiert.

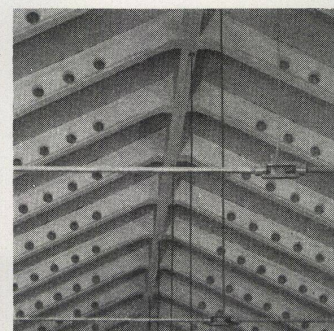
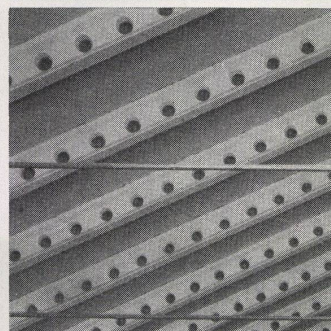
Ein 5-Zimmer Haus ist in 24 Std. fertig aufgerichtet und nach 30 Tagen bezugsbereit.



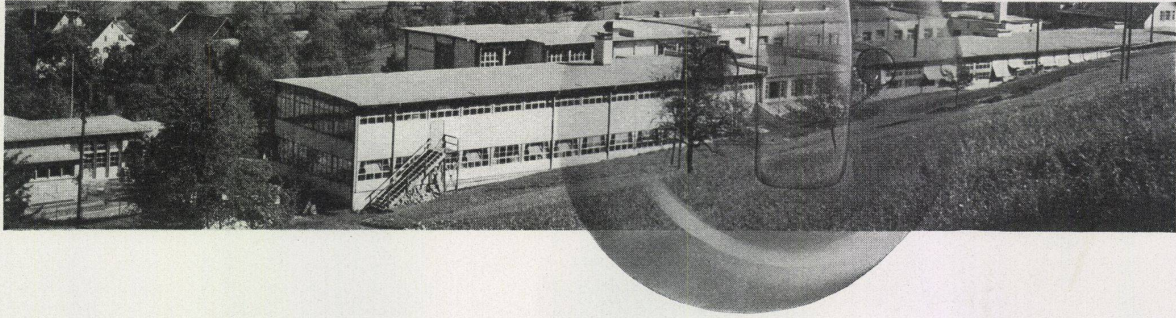
Maisons préfabriquées de 1-2 étages système SACCAI. Employées dans la reconstruction, pour des maisons de campagne en montagne ou près de la mer, pour des fermes ou des casernes.

Des maisons préfabriquées système SACCAI de 5 chambres et plus ont été exportées en Argentine, à Venezuela, au Maroc français, et ont été montées sur place par des spécialistes de la SACCAI.

Une maison de 5 pièces est complètement installée en 24 heures, et habitable après 30 jours.



Seit 40 Jahren sind die Feller-Fabrikate unübertroffen
in Zweck und Form. Dieses Qualitätsprinzip ist für unsere
gesamte Fabrikation des Installationsmaterials wegleitend.
Adolf Feller AG. Horgen



Omnifix

Omnifix
© PATENT NO. 189 254

Omnifix
für Büro und Atelier

Omnifix
in der Werkstatt

Omnifix
im Lesezimmer

Omnifix
Deckenlampe für Ärzte

Omnifix
für Photographen

Omnifix wird durch deren Vielseitigkeit in der Verwendung und der Einstellmöglichkeiten
zum unentbehrlichen Werkzeug des Besitzers. Verlangen Sie Spezialprospekte.

B. A. G.
TURGI

Leuchtkörper für besseres Licht

Verlag Bauen + Wohnen G.m.b.H.
Telefon (051) 53 66 50
Herausgeber
Redaktion

Grafische Gestaltung
Umschlag
Inserate
Satz und Druck
Clichés
Papiere
Inseratenverwaltung
Administration, Expedition

Nr. 7 1950
Preise für die Schweiz:

Birmensdorferstraße 85
im Schimmelhof, Zürich
Adolf Pfau
J. Schader, Arch., R. P. Lohse, SWB,
Zürich
R. P. Lohse, SWB, Zürich
R. P. Lohse, Zürich
Charles Grivet
Huber & Co. AG., Frauenfeld
W. Nievergelt, Zürich
Papierfabrik Biberist
Huber & Co. AG., Frauenfeld

Abonnement für 4 Nummern
Fr. 18.—
Einzelnummer Fr. 4.80

Auslieferungsstellen im Ausland:

Belgien: Office Internationale de
Librairie, Bruxelles, 184, rue de
l'Hôtel-des-Monnaies
Deutschland: Ausland-Zeitungs-
handel W. E. Saarbach, Franken-
straße 14, Köln-Junkersdorf
England: Swiss Publicity Office, 55,
Fitzroy Square, London W 1
Frankreich: Vincent, Fréal & Cie.,
rue des Beaux-Arts 4, Paris VI
Italien: A. Salto, Libreria artistica,
Milano, Via Santo Spirito 14
Luxemburg: Mess. Paul Kraus,
Luxemburg, 29, rue Joseph Junck
Österreich: Morawa & Cie., Wien
USA: Wittenborn & Cie., 58 East
57 th Street, New York