

Staatliche Industrieschule SENAI, Rio de Janeiro = Ecole industrielle d'Etat "SENAI", Rio de Janeiro = SENAI State Industrial College, Rio de Janeiro

Autor(en): [s.n.]

Objektyp: Article

Zeitschrift: **Bauen + Wohnen = Construction + habitation = Building + home : internationale Zeitschrift**

Band (Jahr): **1-5 (1947-1949)**

Heft 8

PDF erstellt am: **17.09.2024**

Persistenter Link: <https://doi.org/10.5169/seals-327978>

Nutzungsbedingungen

Die ETH-Bibliothek ist Anbieterin der digitalisierten Zeitschriften. Sie besitzt keine Urheberrechte an den Inhalten der Zeitschriften. Die Rechte liegen in der Regel bei den Herausgebern.

Die auf der Plattform e-periodica veröffentlichten Dokumente stehen für nicht-kommerzielle Zwecke in Lehre und Forschung sowie für die private Nutzung frei zur Verfügung. Einzelne Dateien oder Ausdrucke aus diesem Angebot können zusammen mit diesen Nutzungsbedingungen und den korrekten Herkunftsbezeichnungen weitergegeben werden.

Das Veröffentlichen von Bildern in Print- und Online-Publikationen ist nur mit vorheriger Genehmigung der Rechteinhaber erlaubt. Die systematische Speicherung von Teilen des elektronischen Angebots auf anderen Servern bedarf ebenfalls des schriftlichen Einverständnisses der Rechteinhaber.

Haftungsausschluss

Alle Angaben erfolgen ohne Gewähr für Vollständigkeit oder Richtigkeit. Es wird keine Haftung übernommen für Schäden durch die Verwendung von Informationen aus diesem Online-Angebot oder durch das Fehlen von Informationen. Dies gilt auch für Inhalte Dritter, die über dieses Angebot zugänglich sind.

Staatliche Industrieschule SENAI, Rio de Janeiro

Ecole industrielle d'Etat «SENAI», Rio de Janeiro
SENAI State Industrial College, Rio de Janeiro

Architekten: Marcelo, Milton und Mauricio Roberto
Rio de Janeiro/Brasilien

Nordansicht / Vue nord / North view

Das große und immer wieder entscheidende Problem für die Bauten Brasiliens ist das thermische. Luftzirkulation und Sonnenabwehr bestimmen weitgehend Orientierung und Bauweise der Architektur des Landes.

Baufaufgabe

Brasilien steht am Beginn eines riesigen Industrialisierungsprozesses. Zur Hebung des großen Mangels an industriell geschulten Arbeitskräften wurde deshalb kürzlich die Staatliche Industrieschule

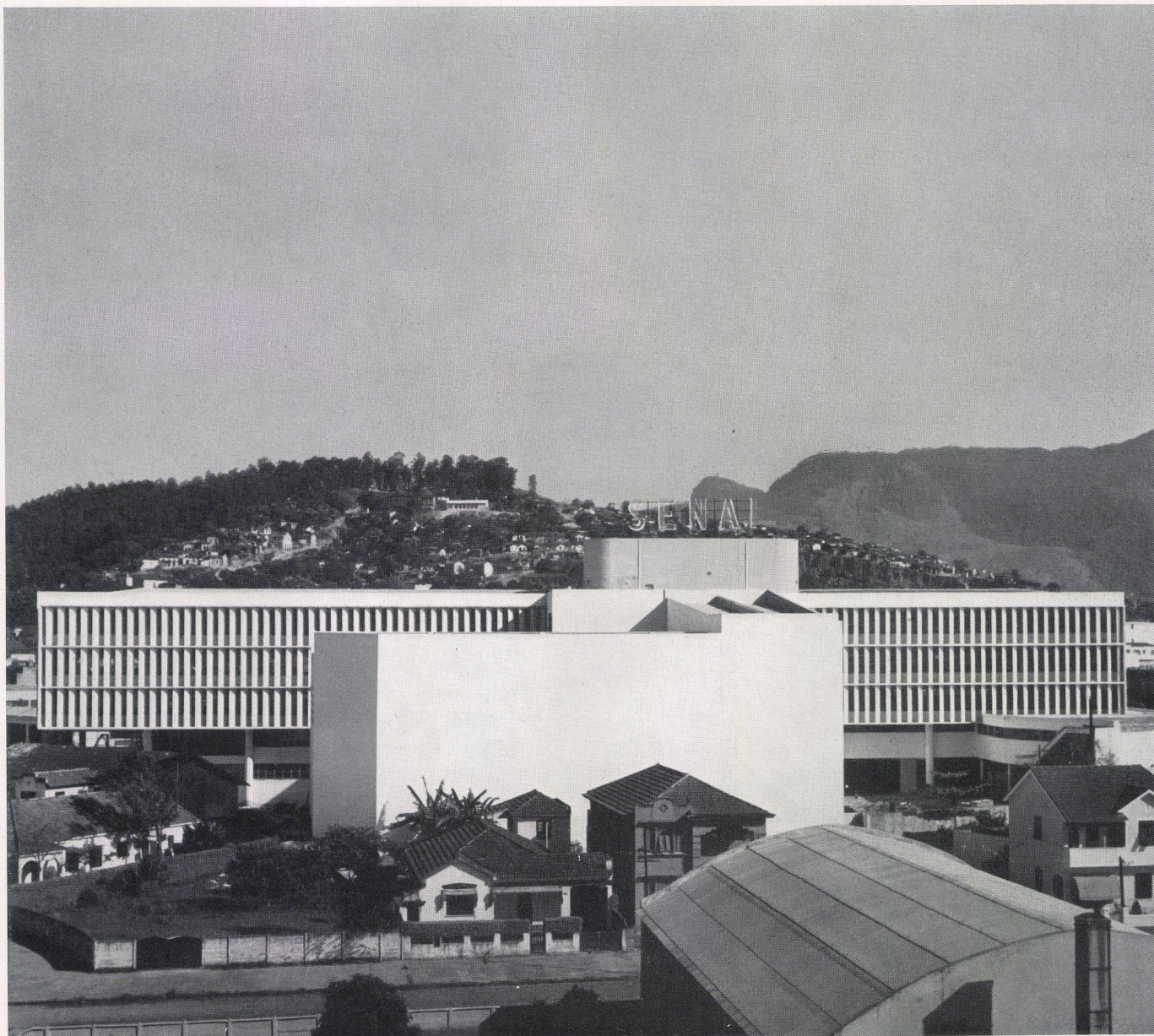
SENAI (Servicio nacional de aprendizaje industrial) gebaut, in welcher heute bereits 1400 Lehrlinge ihre technische und handwerkliche Berufsausbildung erhalten.

Bauplatz

Industriezone von Rio de Janeiro.

Baubeschreibung

Der auf Säulen ruhende Haupttrakt mit den Klassenzimmern, den Ausbildungswerkstätten für die Leichtindustrie, der Fotoschule, den grafischen Lehrzimmern



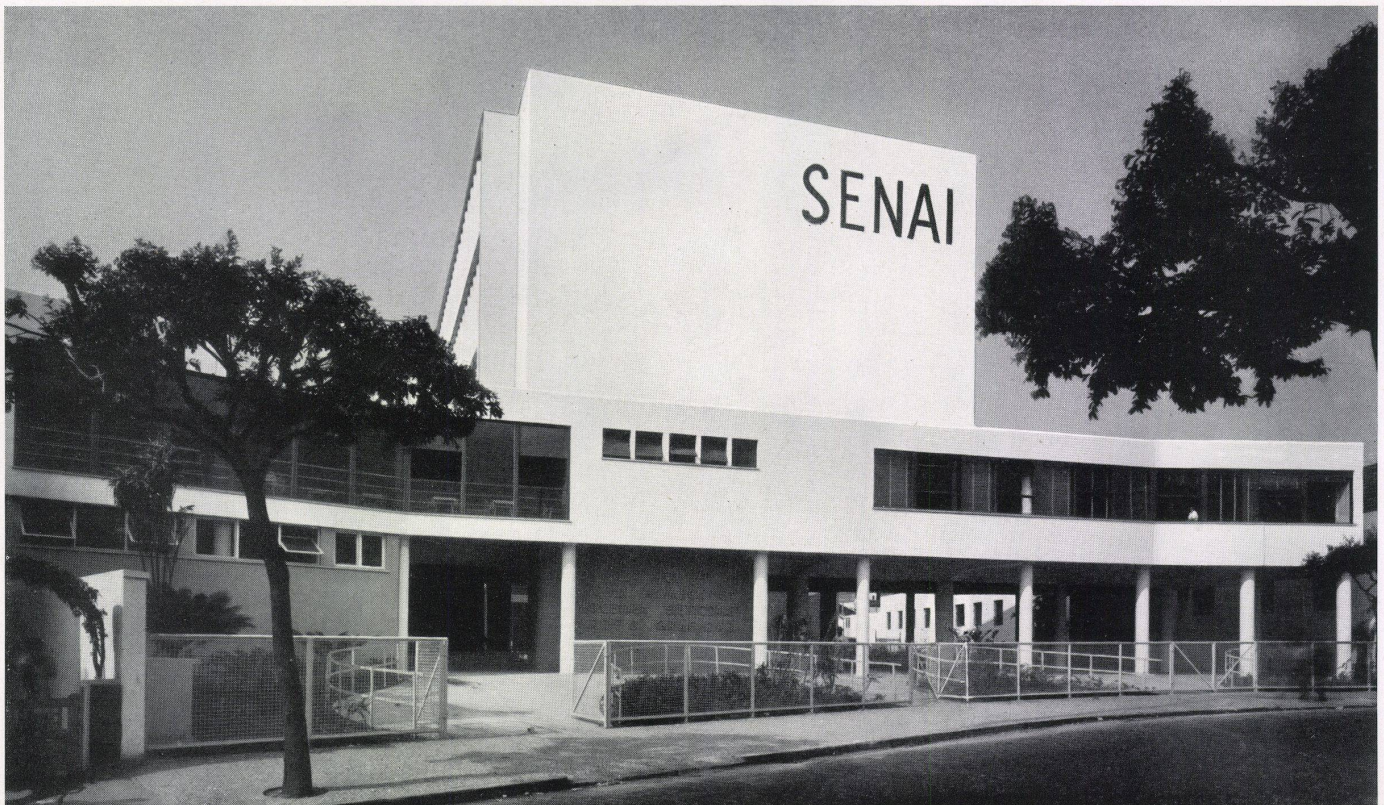


Teilansicht des Erfrischungsraums / Vue partielle de la salle de restauration / Part view of refreshment room

sowie den Werkstätten für Chemigrafie liegt in der Längsrichtung des Grundstückes. An der westlichen Stirnseite des ersten Obergeschosses sind über dem Eingang der Erfrischungsraum, eine medizinische Station sowie die Zahnklinik untergebracht. Die Werkstätten der beruflichen Ausbildung für die Schwerindustrie sind in einer teils durch zwei Geschosse reichenden Werkstatthalle seitlich an den Hauptbau angeschlossen. Das Auditorium und die Turnhalle wurden in einem separaten, an der Nordgrenze des Grundstückes liegenden Baukörper untergebracht. Die einzelnen Stockwerke werden durch eine Rampe sowie durch Nebentreppen vertikal miteinander verbunden.

Die räumliche Disposition läßt einen großen Teil des Terrains für Erholungszwecke frei und ermöglicht den meisten Klassenräumen und Werkstätten die erwünschte Südorientierung. Gedeckte Sport- und Ruheanlagen wechseln mit solchen unter freiem Himmel ab.

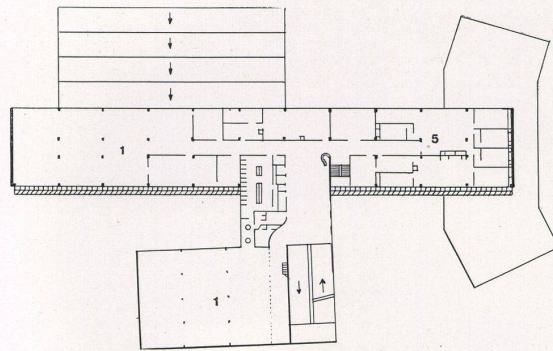
Eingangssseite / Côté entrée / Entrance side



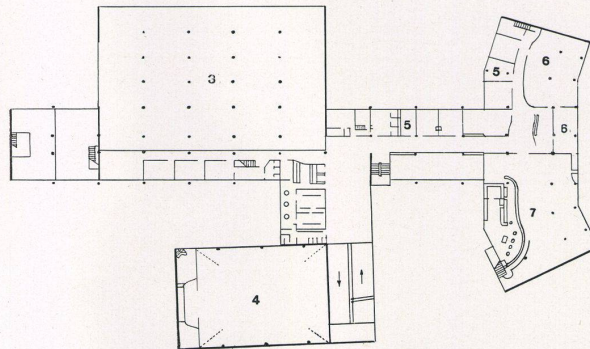
Ausführung

Alle Gebäude sind in Eisenbeton erstellt. Die Lehr- und Werkstattträume sind hoch proportioniert und der Sonne abgekehrt. Die gegen Norden gelegenen Schulzimmer sind mit «brise-soleil» versehen.

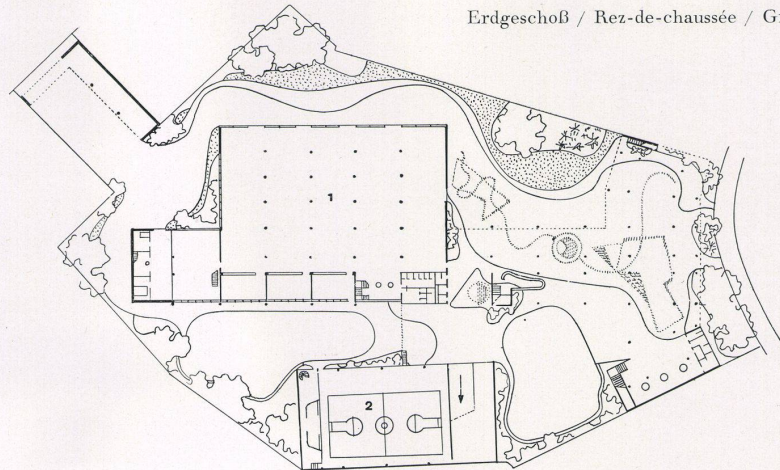
2. Stockwerk / 2ème étage / 2nd floor



1. Stockwerk / 1er étage / 1st floor



Erdgeschoß / Rez-de-chaussée / Ground-floor



- 1 Werkstätten / Ateliers / Workshops
- 2 Gymnasium und Auditorium / Gymnase et auditoire / Gymnasium and auditorium
- 3 Luftraum Werkstatt für Schwerindustrie / Espace d'air de l'atelier d'industrie lourde / Air space, workshop for heavy industry
- 4 Luftraum Auditorium / Espace d'air de l'auditoire / Air space, auditorium
- 5 Klassenräume / Classes / Class-rooms
- 6 Zahnklinik und medizinische Station / Clinique dentaire et infirmerie / Dental clinic and medical station
- 7 Erfrischungsraum / Salle de restauration / Refreshment room

Blick in einen der großen Werkstattträume / Vue d'un des grands ateliers / View into one of the large workshops

