

Florence Forst

Autor(en): **[s.n.]**

Objektyp: **Article**

Zeitschrift: **Bauen + Wohnen = Construction + habitation = Building + home : internationale Zeitschrift**

Band (Jahr): **1-5 (1947-1949)**

Heft 8

PDF erstellt am: **15.08.2024**

Persistenter Link: <https://doi.org/10.5169/seals-327998>

Nutzungsbedingungen

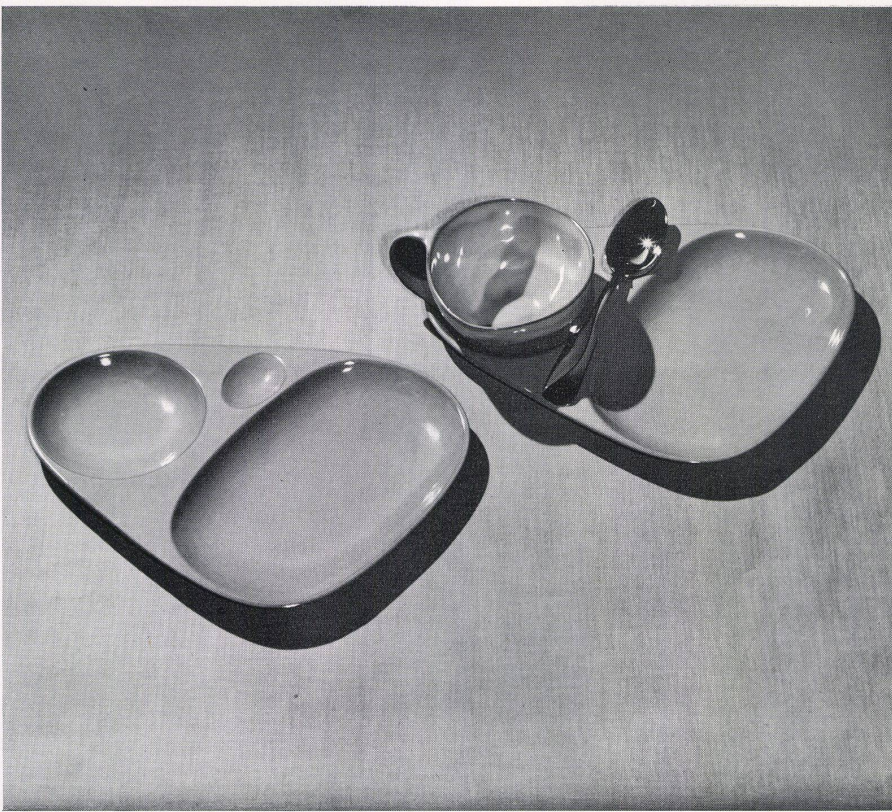
Die ETH-Bibliothek ist Anbieterin der digitalisierten Zeitschriften. Sie besitzt keine Urheberrechte an den Inhalten der Zeitschriften. Die Rechte liegen in der Regel bei den Herausgebern.

Die auf der Plattform e-periodica veröffentlichten Dokumente stehen für nicht-kommerzielle Zwecke in Lehre und Forschung sowie für die private Nutzung frei zur Verfügung. Einzelne Dateien oder Ausdrucke aus diesem Angebot können zusammen mit diesen Nutzungsbedingungen und den korrekten Herkunftsbezeichnungen weitergegeben werden.

Das Veröffentlichen von Bildern in Print- und Online-Publikationen ist nur mit vorheriger Genehmigung der Rechteinhaber erlaubt. Die systematische Speicherung von Teilen des elektronischen Angebots auf anderen Servern bedarf ebenfalls des schriftlichen Einverständnisses der Rechteinhaber.

Haftungsausschluss

Alle Angaben erfolgen ohne Gewähr für Vollständigkeit oder Richtigkeit. Es wird keine Haftung übernommen für Schäden durch die Verwendung von Informationen aus diesem Online-Angebot oder durch das Fehlen von Informationen. Dies gilt auch für Inhalte Dritter, die über dieses Angebot zugänglich sind.



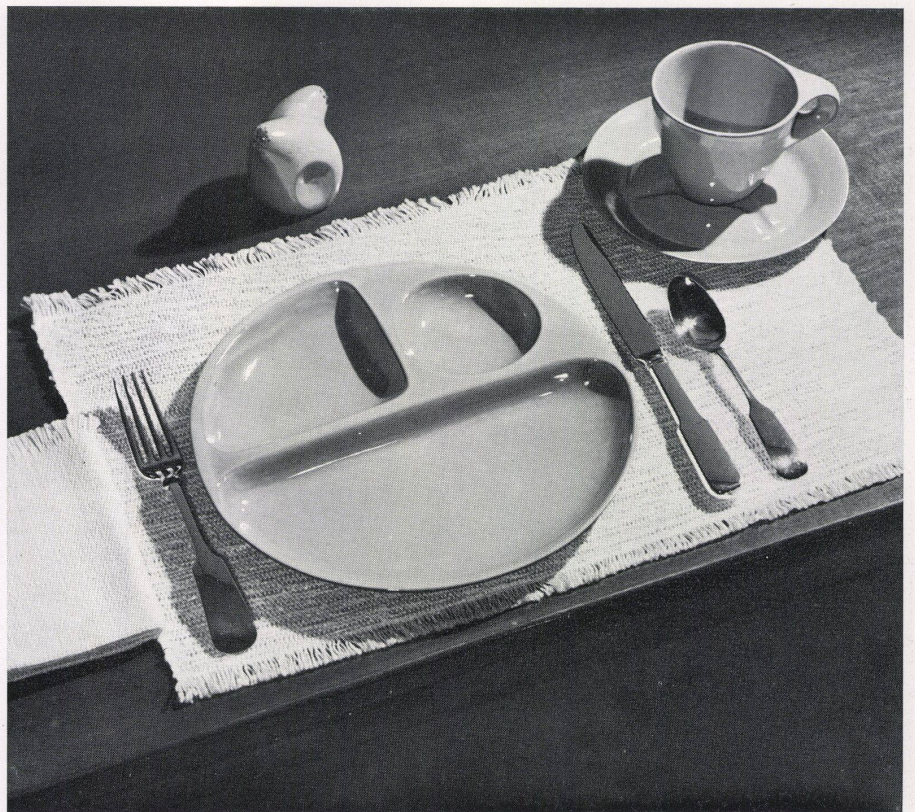
Die in St. Paul/Minnesota lebende Keramikerin geht bei ihren Arbeiten von der Absicht aus, für Familien ohne Dienstboten die Anzahl der für die einzelnen Gerichte notwendigen Teller und Schüsseln zu verringern und diese durch ein einziges Gedeck mit verschiedenen Mulden zu ersetzen. Die Möglichkeit, die Speisen getrennt in einem Teller zu haben, bietet besonders für einen Haushalt mit Kindern Vorteile.

Florence Forst versucht, durch die Schaffung neuer Geschirrförmchen eine Ablösung von den traditionellen Eßgewohnheiten zu erreichen. Sie sind bei einer beschränkten Anzahl von Tischen im Haushalt und der Vorliebe des modernen Menschen für schmale Tischformen, wie z. B. die Frühstücksbar, das geeignete individuelle Gedeck. Die Herstellung kann in gebranntem Ton oder Plastic erfolgen.

Sandwich- oder Dessertteller für kaltes Buffet oder Tee. Entworfen für Gelegenheiten, bei denen Teller und Tasse in der Hand gehalten werden müssen.

Assiette à dessert pour thé ou buffet froid. Conçue pour les occasions où l'assiette et la tasse doivent être tenues à la main.

Sandwich or dessert plate for informal buffet and tea service where plate and cup must be held in the hand.



Gedeck mit rundem, unterteiltem Teller. Die Vertiefungen sind für verschiedene Fleischgerichte und Gemüse bestimmt. Die Tasse hat einen den Fingern angepaßten Griff, welcher in einem Stück mit der Tasse geformt wurde.

Assiette ronde divisée en compartiments permettant de séparer diverses viandes ou légumes. La tasse est moulée d'une seule pièce avec son anse, laquelle est formée de manière à donner bien prise aux doigts.

Place setting with round compartment plate. Depressions planned for meat course and vegetables. Cup has handle designed to fit fingers and is moulded in one piece with the body of the cup.