

# Fabrikneubau der Biscuit Suter AG, Winterthur : vormals Anglo-Swiss Biscuit Co.

Autor(en): [s.n.]

Objektyp: **Article**

Zeitschrift: **Bauen + Wohnen = Construction + habitation = Building + home : internationale Zeitschrift**

Band (Jahr): **1-5 (1947-1949)**

Heft 9

PDF erstellt am: **08.07.2024**

Persistenter Link: <https://doi.org/10.5169/seals-328018>

## **Nutzungsbedingungen**

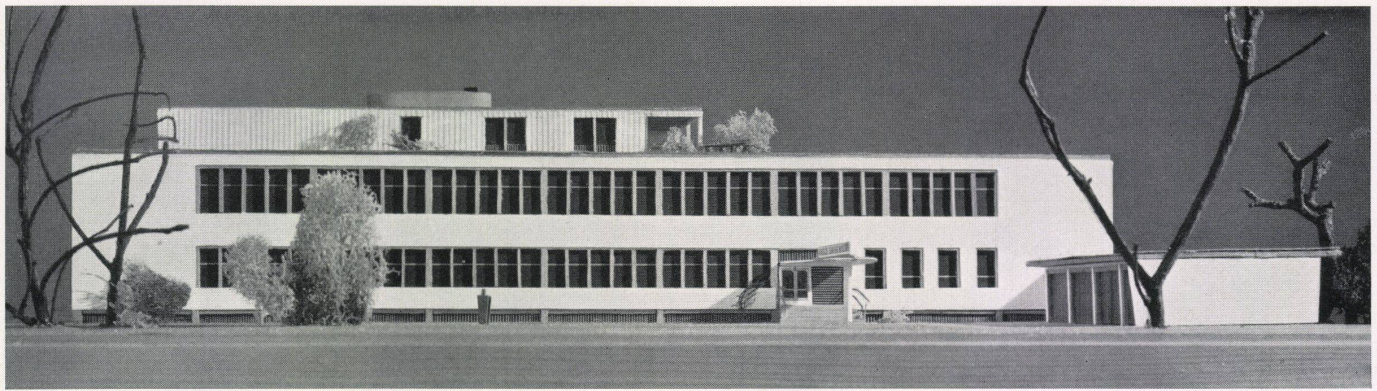
Die ETH-Bibliothek ist Anbieterin der digitalisierten Zeitschriften. Sie besitzt keine Urheberrechte an den Inhalten der Zeitschriften. Die Rechte liegen in der Regel bei den Herausgebern.

Die auf der Plattform e-periodica veröffentlichten Dokumente stehen für nicht-kommerzielle Zwecke in Lehre und Forschung sowie für die private Nutzung frei zur Verfügung. Einzelne Dateien oder Ausdrucke aus diesem Angebot können zusammen mit diesen Nutzungsbedingungen und den korrekten Herkunftsbezeichnungen weitergegeben werden.

Das Veröffentlichen von Bildern in Print- und Online-Publikationen ist nur mit vorheriger Genehmigung der Rechteinhaber erlaubt. Die systematische Speicherung von Teilen des elektronischen Angebots auf anderen Servern bedarf ebenfalls des schriftlichen Einverständnisses der Rechteinhaber.

## **Haftungsausschluss**

Alle Angaben erfolgen ohne Gewähr für Vollständigkeit oder Richtigkeit. Es wird keine Haftung übernommen für Schäden durch die Verwendung von Informationen aus diesem Online-Angebot oder durch das Fehlen von Informationen. Dies gilt auch für Inhalte Dritter, die über dieses Angebot zugänglich sind.



## Fabrikneubau der Biscuit Suter AG, Winterthur

vormals Anglo-Swiss Biscuit Co.

Architekt: Otto Glaus SIA  
Zürich

### Situation

Die Fabrik liegt im Stadtzentrum. Durch ein konzentriertes Bauvolumen, eine rationelle Raumnutzung und eine gute innere Organisation (2 resp. 3 Stockwerke) wird ein Minimum an Terrain beansprucht.

### Organisation

Zur Anlieferung und Lagerung der Rohmaterialien dienen die Silos im Dachaufbau. Von hier aus erfolgt mittelst automatischem Transport die Weiterbeförderung zu den entsprechenden Apparaten im Fabrikationsaal im 1. Stock. Eine automatische Förderanlage führt in dreifachem Schlangenwege durch den ganzen Saal. Von hier kommt die Fertigware, ebenfalls auf automatischem Wege, in den Speditionsraum im Erdgeschoß. Der Versand geht von hier direkt über die Verladerrampe auf die Lieferungswagen.

Im Parterre und Keller befinden sich die Lager für Kisten und Büchsen, die automatisch in den Versandraum befördert werden.

Im restlichen Erdgeschoß sind Büros und Garderobenanlagen für das Personal, sowie zwei vermietbare Ladenlokale.

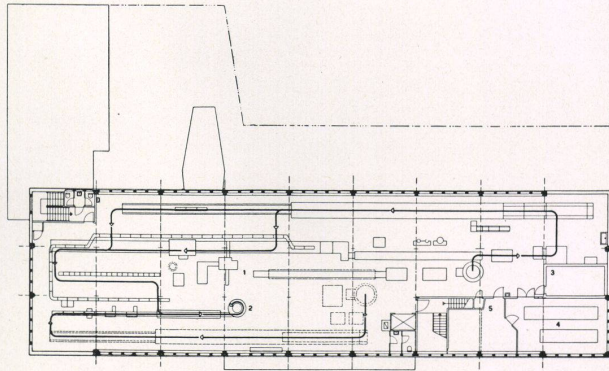
Im Keller sind untergebracht: Garagen für Personen- und Lastwagen, Lager, Transformatorenstation sowie Waschküche für die im Dachstock liegende Abwartwohnung.

### Konstruktion

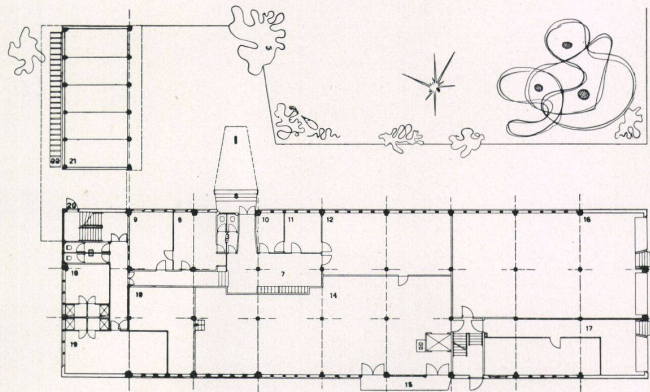
Ständersystem in Eisenbeton. Im Fabriksaal ohne Zwischenstützen mit entsprechenden Querunterzügen. Kellermauern Beton, Erd- und Obergeschoß-Ausmauerung in Isoliersteinen verputzt. Flaches Kiesklebedach.

Dachaufbau: Riegelkonstruktion mit äußerer Welleternit-Verkleidung.

- 1 Fabrikationsaal / Salle de fabrication / Production department
- 2 Warenrampe in Spedition (Erdgeschoß) / Rampe de l'expédition (menant au rez-de-chaussée) / Ramp leading into forwarding department on ground-floor
- 3 Kühlraum / Chambre frigorifique / Cold storage room
- 4 Waffelautomaten / Gaufriers automatiques / Automatic wafer machines
- 5 Waffelzimmer / Gaufrierie / Wafer room
- 6 Haupteingang / Entrée principale / Main entrance
- 7 Halle / Hall
- 8 Direktion / Direction / Management
- 9 Sitzungszimmer / Salle de conférences / Conference room
- 10 Anmeldung / Réception / Reception
- 11 Prokurist / Fondé de pouvoir / Head clerk
- 12 Buchhaltung / Comptabilité / Accounting dept.
- 13 Kistenlager / Magasin / Storeroom
- 14 Spedition / Expédition / Forwarding dept.
- 15 Verladerrampe / Rampe de chargement / Ramp
- 16/17 Ladenlokale / Locaux de vente / Shops
- 18/19 Garderobe / Vestiaire / Cloakroom
- 20 Personaleingang / Entrée du personnel / Staff entrance
- 21 Garagen / Garages
- 22 Velopark / Parc à vélos / Bicycle park



Obergeschoß  
Etage supérieur  
Upper floor



Erdgeschoß  
Rez-de-chaussée  
Ground floor

