

Objektyp: **Advertising**

Zeitschrift: **Bauen + Wohnen = Construction + habitation = Building + home : internationale Zeitschrift**

Band (Jahr): **1-5 (1947-1949)**

Heft 9

PDF erstellt am: **15.08.2024**

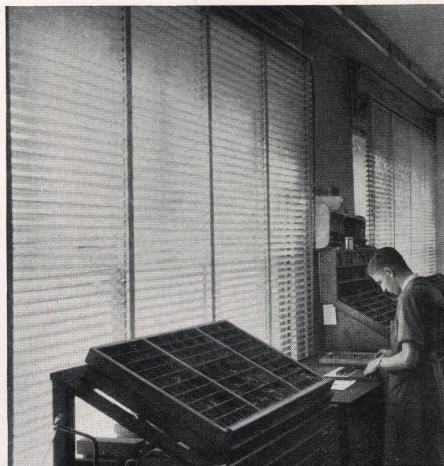
### **Nutzungsbedingungen**

Die ETH-Bibliothek ist Anbieterin der digitalisierten Zeitschriften. Sie besitzt keine Urheberrechte an den Inhalten der Zeitschriften. Die Rechte liegen in der Regel bei den Herausgebern. Die auf der Plattform e-periodica veröffentlichten Dokumente stehen für nicht-kommerzielle Zwecke in Lehre und Forschung sowie für die private Nutzung frei zur Verfügung. Einzelne Dateien oder Ausdrucke aus diesem Angebot können zusammen mit diesen Nutzungsbedingungen und den korrekten Herkunftsbezeichnungen weitergegeben werden. Das Veröffentlichen von Bildern in Print- und Online-Publikationen ist nur mit vorheriger Genehmigung der Rechteinhaber erlaubt. Die systematische Speicherung von Teilen des elektronischen Angebots auf anderen Servern bedarf ebenfalls des schriftlichen Einverständnisses der Rechteinhaber.

### **Haftungsausschluss**

Alle Angaben erfolgen ohne Gewähr für Vollständigkeit oder Richtigkeit. Es wird keine Haftung übernommen für Schäden durch die Verwendung von Informationen aus diesem Online-Angebot oder durch das Fehlen von Informationen. Dies gilt auch für Inhalte Dritter, die über dieses Angebot zugänglich sind.





Vier Beispiele von vielen, wo dank zweckmässiger Raumbelichtung bessere Arbeits- und Wohnbedingungen erreicht worden sind. In jedem Fall sorgen SUNWAY NORM LAMELLENSTOREN für helle und blendungsfreie Beleuchtung – eine Wirkung der doppelseitig verstellbaren Leichtmetall-Lamellen mit gewölbter Oberfläche.

Überall bessere Arbeits- und Wohnbedingungen dank

## Sunway-Norm

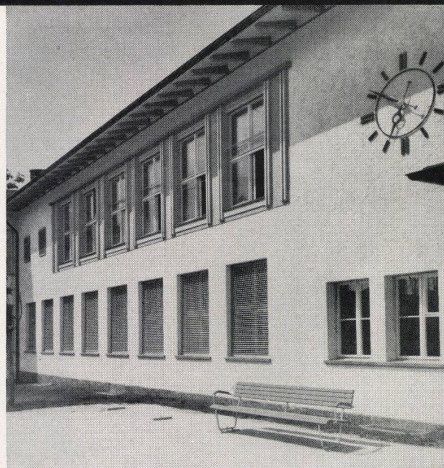
### LAMELLEN STOREN

In beliebigen Grössen lieferbar für neue und bestehende Fabrik-, Geschäfts- und Aufenthaltsräume.

## Metallbau AG

Zürich-Albisrieden

Anemonenstr. 40 Tel. (051) 52 13 00



## JOSEF MEYER EISENBAU AG. Luzern Möhlin



### Stahlbau

Hallen  
Skelettbauten / Masten  
Brücken

### Feineisenbau

Tore in verschiedenen Systemen  
Schaufensteranlagen  
Türen und Fenster

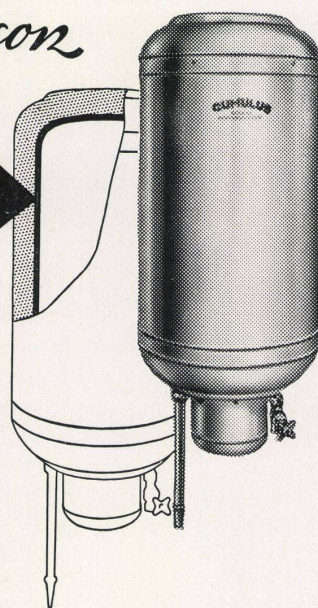
### Kesselschmiede und Apparatebau

Öl- und Benzintanks jeder Größe

## CUMULUS *Speson*

Rostsicher

Der Cumulus-Boiler erreicht unter normalen Betriebsbedingungen eine erstaunlich lange Lebensdauer. In Gegenden mit stark aggressivem Wasser kann freilich auch der beste Cumulus rosten, was jeweils zu kostspieligen Reparaturen führt. In solchen Fällen hilft aber ausgezeichnet ein besonderer Innenkessel aus Speson, der druckfesten und rost-sicheren Kupfer-Nickellegierung.



## SAUTER

FR. SAUTER A.G., Fabrik elektrischer Apparate, Basel

Bureau St. Gallen: CH. OERTLY, Tellstrasse 2, Telephon (071) 2 74 94