

Objektyp: **Advertising**

Zeitschrift: **Bauen + Wohnen = Construction + habitation = Building + home : internationale Zeitschrift**

Band (Jahr): **1-5 (1947-1949)**

Heft 2

PDF erstellt am: **08.07.2024**

### **Nutzungsbedingungen**

Die ETH-Bibliothek ist Anbieterin der digitalisierten Zeitschriften. Sie besitzt keine Urheberrechte an den Inhalten der Zeitschriften. Die Rechte liegen in der Regel bei den Herausgebern. Die auf der Plattform e-periodica veröffentlichten Dokumente stehen für nicht-kommerzielle Zwecke in Lehre und Forschung sowie für die private Nutzung frei zur Verfügung. Einzelne Dateien oder Ausdrucke aus diesem Angebot können zusammen mit diesen Nutzungsbedingungen und den korrekten Herkunftsbezeichnungen weitergegeben werden. Das Veröffentlichen von Bildern in Print- und Online-Publikationen ist nur mit vorheriger Genehmigung der Rechteinhaber erlaubt. Die systematische Speicherung von Teilen des elektronischen Angebots auf anderen Servern bedarf ebenfalls des schriftlichen Einverständnisses der Rechteinhaber.

### **Haftungsausschluss**

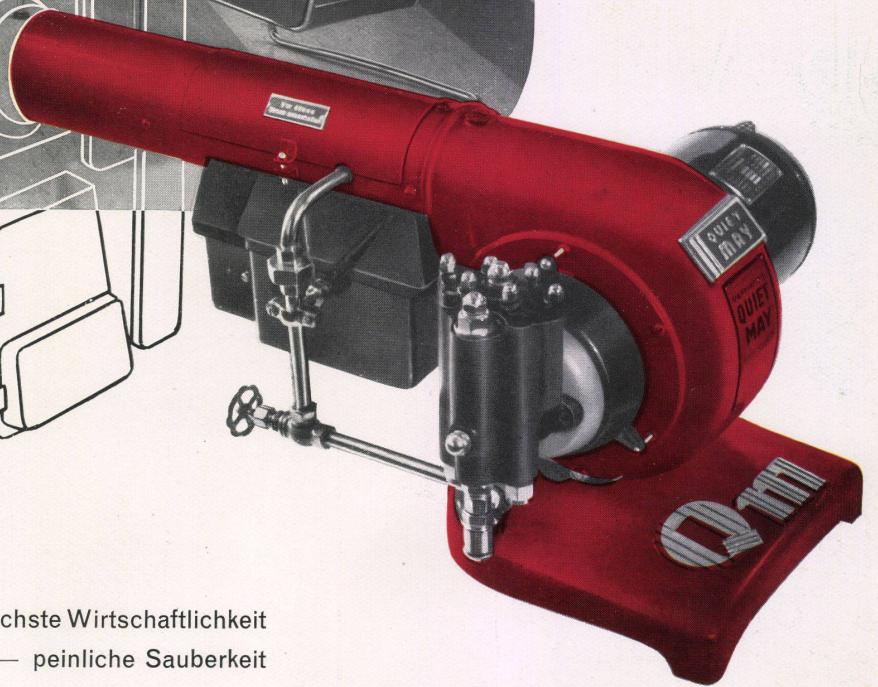
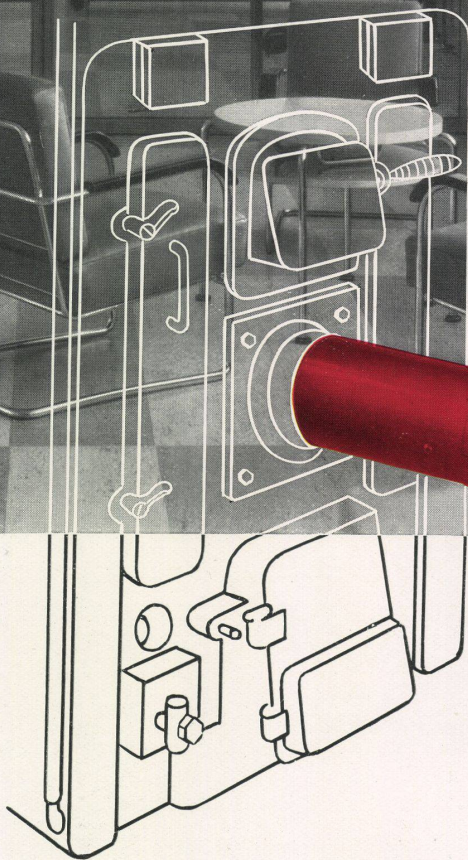
Alle Angaben erfolgen ohne Gewähr für Vollständigkeit oder Richtigkeit. Es wird keine Haftung übernommen für Schäden durch die Verwendung von Informationen aus diesem Online-Angebot oder durch das Fehlen von Informationen. Dies gilt auch für Inhalte Dritter, die über dieses Angebot zugänglich sind.





# QUIET MAY

Vollautomatische Oelfeuerung  
der gute Hausgeist und Wärmespender



größter Komfort — höchste Wirtschaftlichkeit  
absolute Sicherheit — peinliche Sauberkeit

**ING. W. OERTLI A.G. ZÜRICH**

Die alte Spezialfirma mit dem gepflegten Kundendienst    Telefon 34 10 11 / 12 / 13



# SPANN- TEPPICHE

Grösste Auswahl  
in allen Farben und  
Preislagen



# Schuster

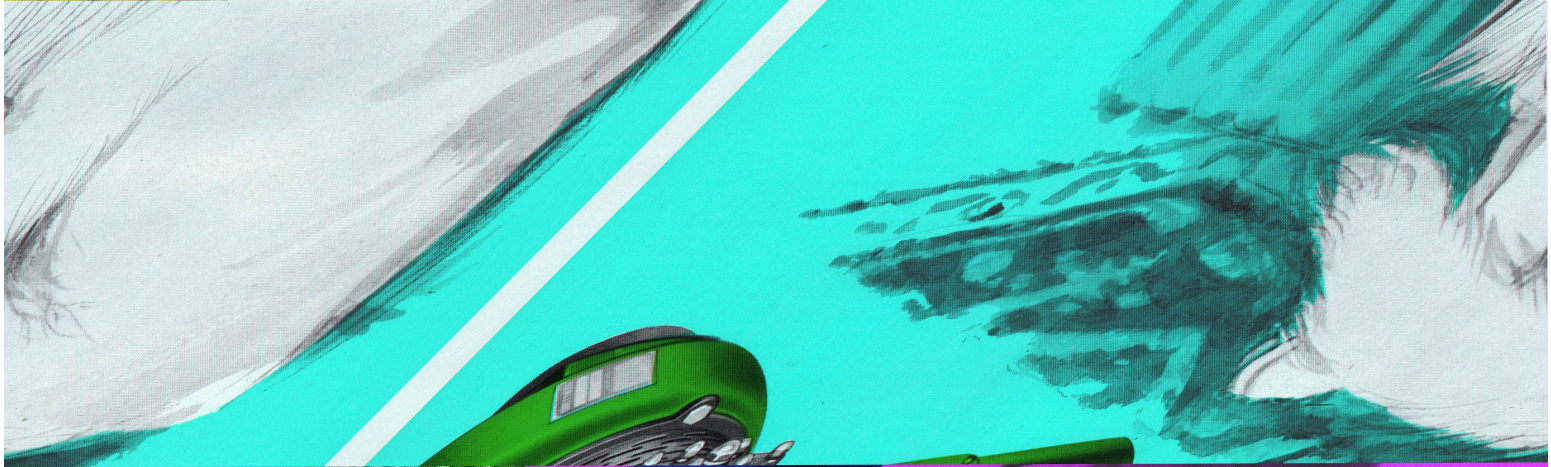
ZÜRICH:  
Bahnhofstrasse 18

ST.GALLEN:  
Multergasse 14



# GILBARCO

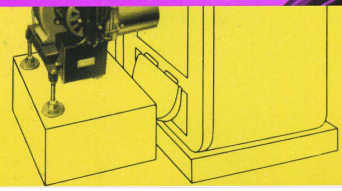
DER ÖELBRENNER MIT DER FLEXIBLEN FLAMME



BEHAGLICHE WÄRME SAUBERKEIT  
BEQUEMLICHKEIT SPARSAMKEIT  
GERÄUSCHLOSIGKEIT

**FLEXFLAM A-G ZÜRICH**

TEL. (051) 23 99 85



TALACKER 40





*Lévitb*  
un grand nom dans l'horlogerie  
une marque mondialement appréciée





Nur der *Turmix* ist ein *Turmix*

**Standard-Modell**  
Auf der ganzen Welt  
der Stolz und die Freude  
fortschrittlicher Haus-  
frauen!

**Volks-Modell**  
Wird auf Wunsch auch  
gegen bequeme Teilzah-  
lungen geliefert.

**Neu:**  
Wir fabrizieren neben den hier abgebildeten unvergleich-  
lichen Haushalt-Apparaten auch einen 5-Liter-Turmix für  
Großküchen, Konservenfabriken, sowie für gewerbliche An-  
wendungen in Apotheken, Drogerien, Laboratorien, chemi-  
schen Fabriken, Farbwerken, Buchdruckereien usw.

**Bitte verlangen Sie  
eine unverbindliche Demonstration!**



TECHAG S.A. ZURICH UTOQUAI 31 TÉL. (051) 24 14 15





# Matzinger, Basel, Steinenberg 5



Von der richtigen Wahl eines Teppichs hängt es ab, ob Ihre Wohnung gut aussieht oder nicht. Ein Teppich muß so gewählt werden, daß er auf die Farben des Raumes und das Holz der Möbel abgestimmt ist und sie zu einem harmonischen Klang ergänzt. Die Wahl wird am glücklichsten ausfallen, wenn Sie viele Stücke vergleichen und gegeneinander auswerten können. Meine Verkaufsräume sind hell und übersichtlich: Sie kaufen keine «Katz im Sack». Dort können Sie bequem und in aller Ruhe Teppiche prüfen und auswählen, sei es, daß Sie für Ihre Halle einen interessanten gemusterten Perser suchen, oder einen aparten Berber oder Handwebteppich fürs Wohnzimmer. Neben anspruchsvollen, farbig und ornamental einzigartigen Orientalen (das nebenstehende Bild zeigt den Ausschnitt aus einem solchen) finden Sie wahrhaftige, bäuerlich handgewobene Teppiche aus langfaserigen Wollgespinnsten und mollige, dicke Uniteppiche.

Um den Einkauf kümmere ich mich selbst, da ich die Bedürfnisse und den Geschmack meiner Kundschaft kenne. Die ausländischen Teppiche importiere ich seit Jahrzehnten direkt aus den Ursprungsländern, um auch hinsichtlich der Preise leistungsfähig zu sein: Erst kürzlich sind 21 Ballen aus Teheran und 8 Ballen aus Indien eingetroffen. Wenn Sie etwas Besonderes suchen, dann finden Sie es am Steinenberg 5 bei . . . . . **Matzinger**



# KORK — PARKETT

# KOPA



KOPA Korkparkett, eine neuere Lösung des zweckmäßigen Bodenbelages. Ein Erzeugnis aus reinem Kork direkt aus Portugal eingeführt. Wenn Sie sich mit der Frage eines neuen Bodenbelages beschäftigen, so prüfen Sie bitte alle Vorteile von KOPA Korkparkett. KOPA ist der beste Wärme-Isolator und fühlt sich warm an • KOPA ist schalldämpfend und ermöglicht infolge seiner Elastizität ein geräuschloses Gehen • Kopa verhindert das Ausgleiten, ist geruchlos, wasserdicht und hygienisch • KOPA ist von großer Haltbarkeit • KOPA sieht vornehm und geschmackvoll aus • KOPA eignet sich für Wohnräume, Küche, Badezimmer, Kinderzimmer, Korridors und hat sich seit über 10 Jahren hervorragend bewährt. Über zweihunderttausende von verlegten Quadratmetern bestätigen die Vorteile von KOPA Korkparkett.

Verlangen Sie unverbindlich Prospekte und ausführlich bemusterte Offerten durch eines der vier Spezialgeschäfte für Bodenbeläge, Orient- und Maschinenteppeiche aller Art:

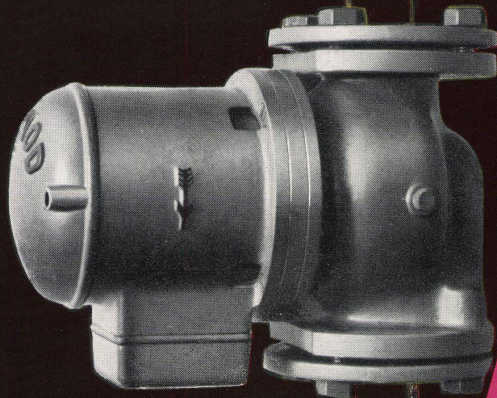
**HANS HASSLER & CO. AG. AARAU**  
mit Wiederverkäufern in allen größeren Ortschaften

**H. RUEGG-PERRY AG. ZÜRICH**

**BOSSART & CO. AG. BERN**

**HANS HASSLER AG. LUZERN**





## **CUENOD - Umwälzpumpen**

**stopfbüchsenlos  
zur Förderung  
der Wasserzirkulation**

**geräuschlos  
keine Schmierung  
noch Wartung  
erspart jede Aufheizzeit**

## **ALPHA**

**der einzige Ölbrenner  
für Leistungen von 1 Lit/Std an  
mit Luftdruckzerstäubung  
vollautomatisch  
ohne Düsenverstopfung  
für Heizöle bis 6° Engler**





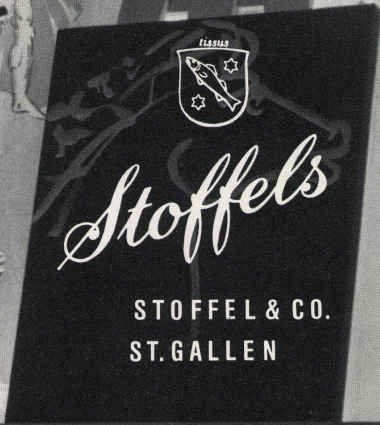




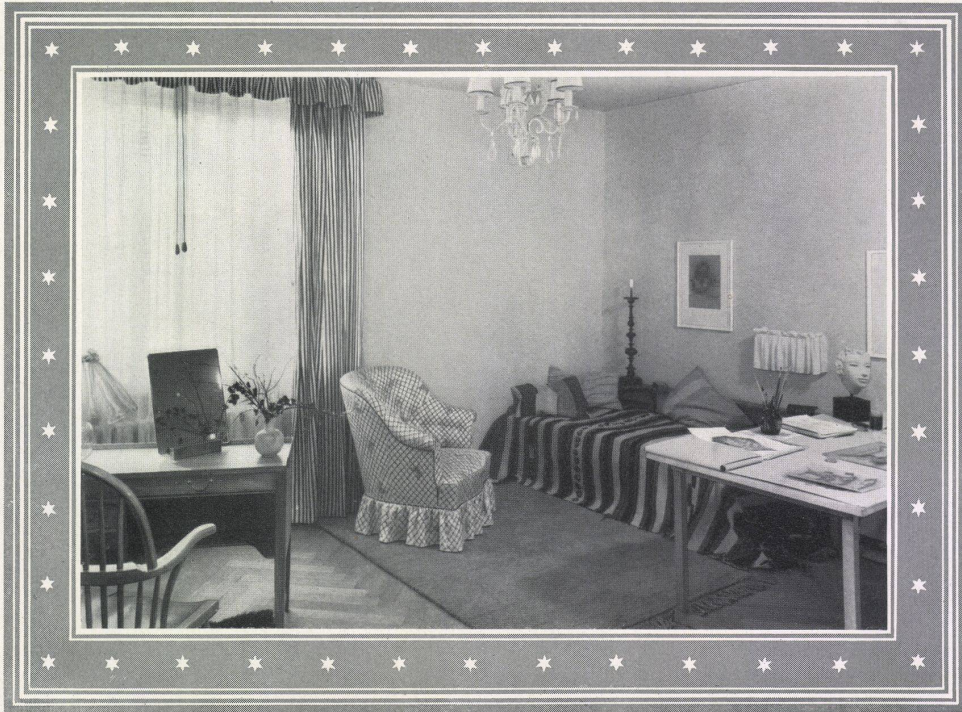
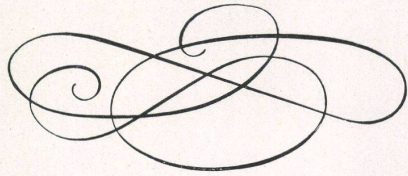
STOFFELS

INDIVIDUELLE

DEKORATIONSSTOFFE







DAS HAUS FÜR  
INDIVIDUELLE TEPPICHE, DEKORATIONSTOFFE UND BODENBELÄGE

# BOSSART

TEPPICHHAUS BOSSART & CO. AG. BERN  
SCHWANENGASSE 5



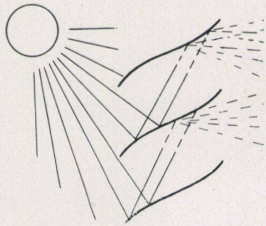
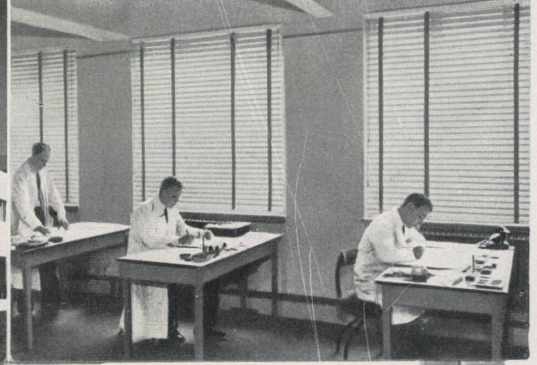
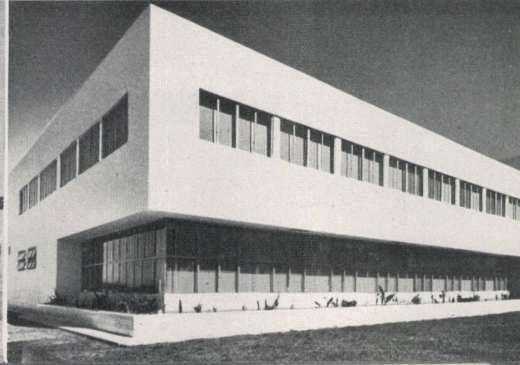
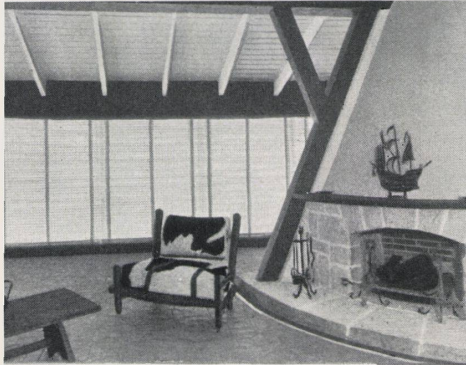
*Ateliers für Vorhänge und Möbelpolsterung*



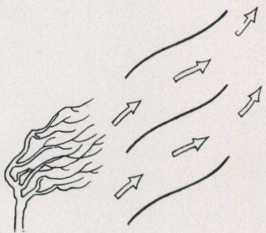
Kirsch-Stores gehören in jeden Raum. Sie verschönern Ihre Wohnung und außerdem regulieren sie mit den S-förmigen Metallblenden die Ventilation und lassen das Licht gleichmäßig eindringen.

Diese Fabrik hat ihre Fenster mit Kirsch-Stores ausgerüstet, um das Augenlicht des Personals zu schonen und das rasche Ermüden derselben zu verhüten.

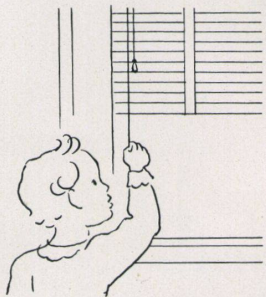
Die Zeichner dieser Firma regulieren das Eindringen des Lichts in ihren Arbeitsraum nach ihrem Gutdünken. Die S-förmigen Blenden der Kirsch-Stores ermöglichen ein angenehmes indirektes Licht und sperren die blendenden und schädlichen Sonnenstrahlen aus.



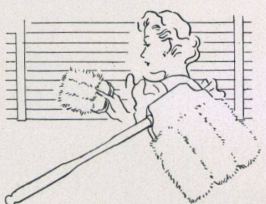
Das obenstehende Diagramm zeigt, wie Kirsch-Stores dank ihren biegsamen S-förmigen Metallblenden das Licht verteilen. Es kann frei eindringen, sperrt aber dank den dünnen, filtrierenden Lamellen die blendenden Sonnenstrahlen. Die Kirsch-Stores schonen Ihr Augenlicht und verschönern Ihre Räume.



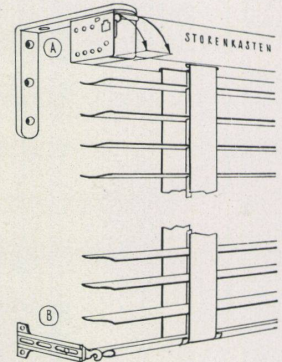
Kirsch-Stores regeln die Ventilation, indem die eindringende Luft zuerst gegen die Decke strömt und somit jede Zugluft vermieden wird.



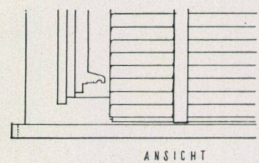
Jedes Kind kann Kirsch-Stores bedienen. Sie sind auch einfach zu installieren. Links oder rechts ziehen und sie verteilen und kontrollieren Licht und Luftventilation. Ein zweiter Handgriff genügt, um die Stores hochzuziehen oder herunterzulassen.



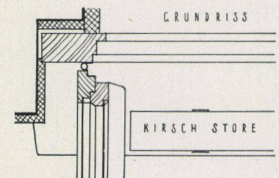
Kirsch-Stores befriedigen wegen ihrem dauerhaften Überzug und der einfachen Methode der Reinigung jedermann. Die hierfür hergestellten Spezialbürsten erleichtern und beschleunigen die Arbeit.



Wandbefestigung der Kirsch-Stores bei großer Ausladung. Kastenträger **A** ist vorne aufklappbar und Storenkasten kann herausgehoben werden. **B** Arretiervorrichtung zum Einhängen

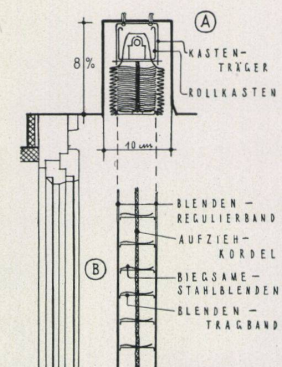


ANSICHT



GRUNDRISS

Grundriß und Ansicht bei geöffnetem Fenster und heruntergelassenen, geschlossenen Kirsch-Stores



A Stores aufgezogen, in Decke eingelassen  
B Stores heruntergelassen, ganz offen  
Platzbedarf aufgezogen zirka 8% der Storenhöhe

Verlangen Sie Prospektunterlagen K

# Kirsch

## LUFT- UND SONNEN-METALLSTOREN

FABRIZIERT DURCH **ERBA** ERLBACH-ZÜRICH

TEL. 91 14 40

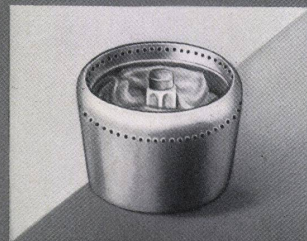


# Thor

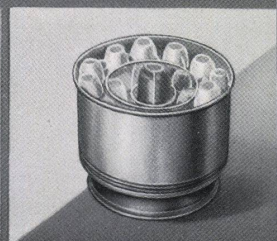


*Thor*  
*Thor*

Die umwälzende Erfindung im Haushalt  
die einzige Kombination von Wäsche-  
und Geschirrwaschmaschine



zum Vorwaschen  
Waschen Spülen  
Ausschwingen  
der Wäsche



zum Reinigen  
Spülen  
Trocknen  
des Geschirrs

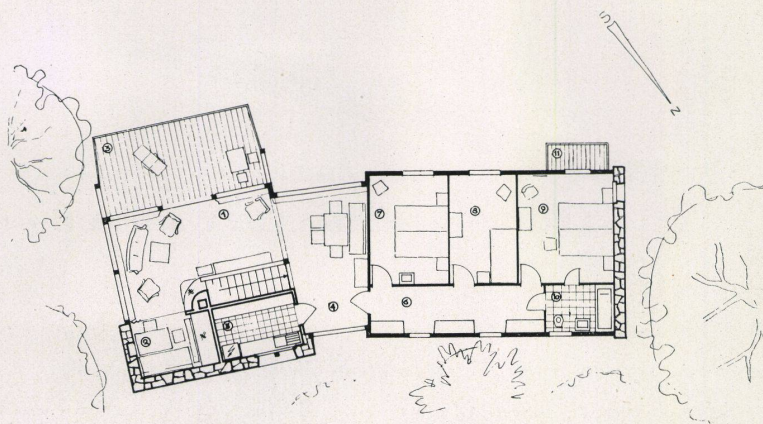




**Qualität**

**Linie**

**Eigenart**



**Form**

Wenn Sie in Gedanken eine neue Wohnungs-Einrichtung planen und an die Verwirklichung herantreten, sollten Sie unsere Ausstellungen an der Güterstraße 141 und Gerbergasse 24 ansehen. Unsere Mitarbeiter besitzen für diese Probleme ein besonderes Verständnis und sind gerne bereit, Ihnen bei allen Fragen an Hand zu gehen. Für jede Aufgabe, die uns gestellt wird, setzen wir unser Können ein, um das zu erreichen, was Ihrem Wunsche entspricht. Die handwerkliche Ausführung durch unsere Möbelwerkstätten verleihen jedem Modell - Linie, Qualität, Form, Eigenart. Über 150 andere Abbildungen zeigen wir Ihnen in unserm Katalog, den wir auch Ihnen gerne zusenden.

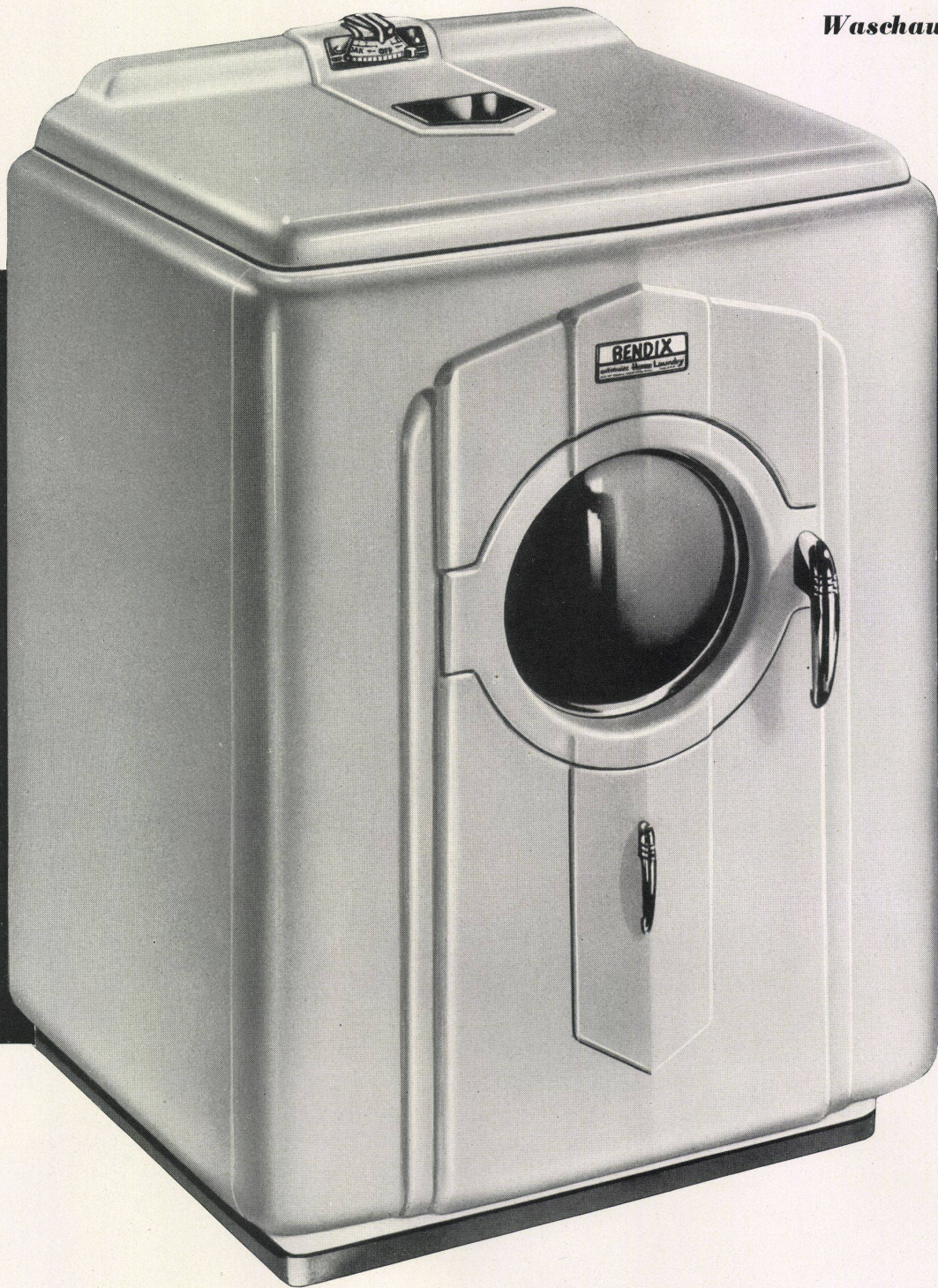


Güterstraße 141 / Gerbergasse 24  
BASEL



# BENDIX

*Waschautomat*



**Mit BENDIX keinen Waschtag mehr!**

*Mit dem BENDIX Waschautomaten vollzieht sich das Waschen ohne körperliche Anstrengung, ohne Berührung von Wasser und ohne die lästige Waschhausatmosphäre. – BENDIX, der einzige Waschautomat der Welt, der sich seit 11 Jahren in über einer Million Haushaltungen bewährt.*

*Schreiben Sie um Gratisvorführung an die Generalvertretung für die Schweiz:*

APPLICATIONS ÉLECTRIQUES S. A. GENÈVE, Boulevard Héliétique 17, Telefon 5 13 85 - Filiale in Zürich: Manessestraße 4, Telefon 23 57 28 - Vertreter in allen Städten





1848

1948

PAPIERS PEINTS **PAUL**  
**G**RUIN  
PARIS

TAPETEN IM VERKAUF BEI ALLEN DEM SYNDIKAT ANGESCHLOSSENEN  
SCHWEIZER GESCHÄFTEN ODER BEI PAUL GRUIN, 4 PLACE DAUMESNIL, PARIS





# MURALTO

WOHNUNGSEINRICHTUNGEN

ZÜRICH