

Objektyp: **Advertising**

Zeitschrift: **Bauen + Wohnen = Construction + habitation = Building + home : internationale Zeitschrift**

Band (Jahr): **1-5 (1947-1949)**

Heft 9

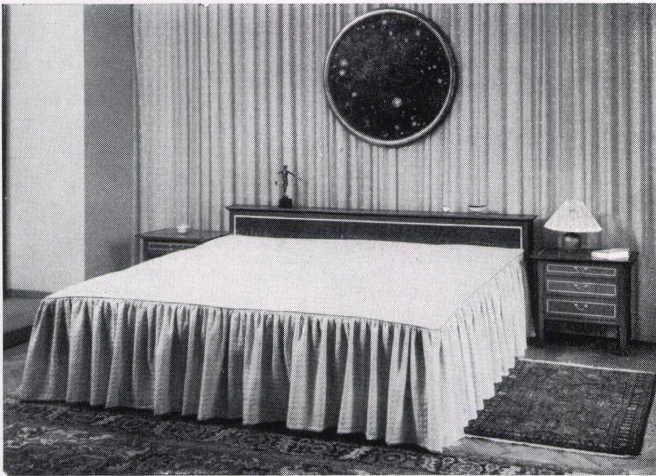
PDF erstellt am: **28.06.2024**

Nutzungsbedingungen

Die ETH-Bibliothek ist Anbieterin der digitalisierten Zeitschriften. Sie besitzt keine Urheberrechte an den Inhalten der Zeitschriften. Die Rechte liegen in der Regel bei den Herausgebern. Die auf der Plattform e-periodica veröffentlichten Dokumente stehen für nicht-kommerzielle Zwecke in Lehre und Forschung sowie für die private Nutzung frei zur Verfügung. Einzelne Dateien oder Ausdrucke aus diesem Angebot können zusammen mit diesen Nutzungsbedingungen und den korrekten Herkunftsbezeichnungen weitergegeben werden. Das Veröffentlichen von Bildern in Print- und Online-Publikationen ist nur mit vorheriger Genehmigung der Rechteinhaber erlaubt. Die systematische Speicherung von Teilen des elektronischen Angebots auf anderen Servern bedarf ebenfalls des schriftlichen Einverständnisses der Rechteinhaber.

Haftungsausschluss

Alle Angaben erfolgen ohne Gewähr für Vollständigkeit oder Richtigkeit. Es wird keine Haftung übernommen für Schäden durch die Verwendung von Informationen aus diesem Online-Angebot oder durch das Fehlen von Informationen. Dies gilt auch für Inhalte Dritter, die über dieses Angebot zugänglich sind.



DIESES ZEICHEN BÜRGT FÜR QUALITÄT

Einzelmöbel und gesamte Wohnungseinrichtungen von der einfachsten bis zur reichsten Ausführung, aber *immer nur Qualität Spezialanfertigungen nach Zeichnung*

Unsere beliebten Typenmöbel sind in Konstruktion und Ausmaßen sorgfältig durchdacht, handwerklich angefertigt, praktisch und wohnlich

Möwa AG. Möbelfabrik Wald

Verkaufsstelle Zürich Bahnhofstraße 10 Telephon 23 04 33

Der günstigste Lieferant für

Wasserversorgungsanlagen

von der kleinsten automatischen Anlage bis zur größten Gemeinde-Wasserversorgung.

Einige Preise für komplette, vollautomatische Anlagen:

Druckkesselinhalt	Liter/Stunde	Preis Fr.
100	1000	790.—
200	1250	920.—
400	2500	1160.—
750	2500	1400.—
1000	3750	1700.—
1500 usw.	5000 usw.	2100.—

Unterwasserpumpen für jedes Grundwasser-Problem mit mehr als 8 m Wasserspiegeltiefe die ideale Lösung. Von 3—500 m³/Std., Förderhöhe bis 160 m.

Baupumpen in jeder Größe, mit Elektro-, Benzin- oder Dieselmotor.

Pumpen in jeder Größe für jede Flüssigkeit.

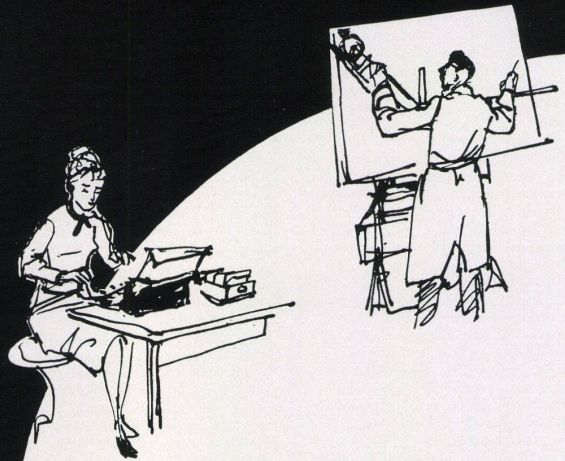
Bewässerungs- und Entwässerungspumpen

5 Jahre Garantie auf Anlagen mit Kolbenpumpe

EDMUND GYSI BERN 1

Tel. (031) 5 04 84 · Referenzen in der ganzen Schweiz

MD



Beleuchtung nach individuellem Rezept

ist billiger als Licht nach Schema F, und vor allem natürlich besser.

Wenn jemand ein Heilmittel nimmt, kostet es gleichviel, ob er es aufs Geratewohl hin tut, oder auf berufenen ärztlichen Rat. Dann aber weiss er, dass es das Richtige ist.

Auch ein Beleuchtungskörper kostet gleichviel, ob man ihn auf gut Glück wählt und montiert, oder ob Sie nach Konsultation und planender Berechnung durch einen unserer sieben Lichttechniker das für Ihren Fall genau richtige Modell am besten Orte verwenden. Zweckdienliche, rationellere, bessere Beleuchtungen sind das Resultat und unsere Konsultation ist kostenlos. Berichten Sie uns.

Verlangen Sie Zustellung unserer Hauszeitschrift



ALUMAG

ALUMINIUM-LICHT AG
Uraniastr. 16 Zürich Tel. 051-25 89 88