

Objektyp: **Advertising**

Zeitschrift: **Bauen + Wohnen = Construction + habitation = Building + home : internationale Zeitschrift**

Band (Jahr): **1-5 (1947-1949)**

Heft 9

PDF erstellt am: **15.08.2024**

Nutzungsbedingungen

Die ETH-Bibliothek ist Anbieterin der digitalisierten Zeitschriften. Sie besitzt keine Urheberrechte an den Inhalten der Zeitschriften. Die Rechte liegen in der Regel bei den Herausgebern. Die auf der Plattform e-periodica veröffentlichten Dokumente stehen für nicht-kommerzielle Zwecke in Lehre und Forschung sowie für die private Nutzung frei zur Verfügung. Einzelne Dateien oder Ausdrucke aus diesem Angebot können zusammen mit diesen Nutzungsbedingungen und den korrekten Herkunftsbezeichnungen weitergegeben werden. Das Veröffentlichen von Bildern in Print- und Online-Publikationen ist nur mit vorheriger Genehmigung der Rechteinhaber erlaubt. Die systematische Speicherung von Teilen des elektronischen Angebots auf anderen Servern bedarf ebenfalls des schriftlichen Einverständnisses der Rechteinhaber.

Haftungsausschluss

Alle Angaben erfolgen ohne Gewähr für Vollständigkeit oder Richtigkeit. Es wird keine Haftung übernommen für Schäden durch die Verwendung von Informationen aus diesem Online-Angebot oder durch das Fehlen von Informationen. Dies gilt auch für Inhalte Dritter, die über dieses Angebot zugänglich sind.

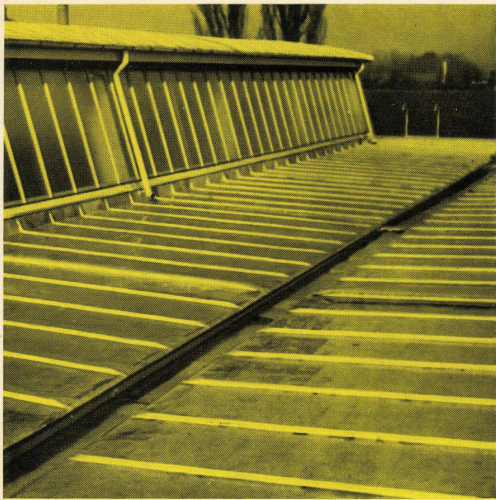
Norma

DECKE

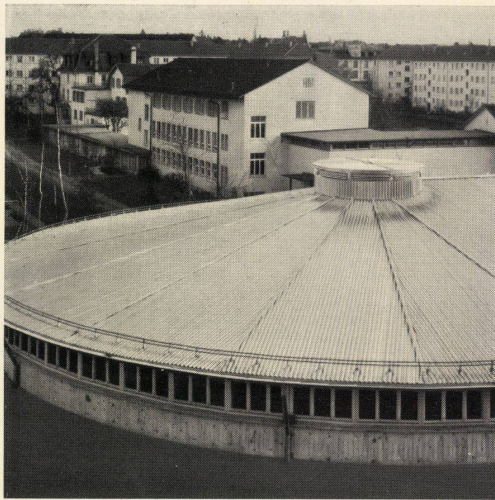
Einheitliche Ton-Untersicht.
Lastenverteilung durch Querrippen.
Gute Isolation. Leicht versetzbar,
weil geringe Einzelgewichte.
Absolut volumenbeständig.



ZÜRCHER ZIEGELEIEN ZÜRICH TALSTRASSE 83 TELEPHON (051) 238700



Aluman-Bedachungs-Bleche und Bänder

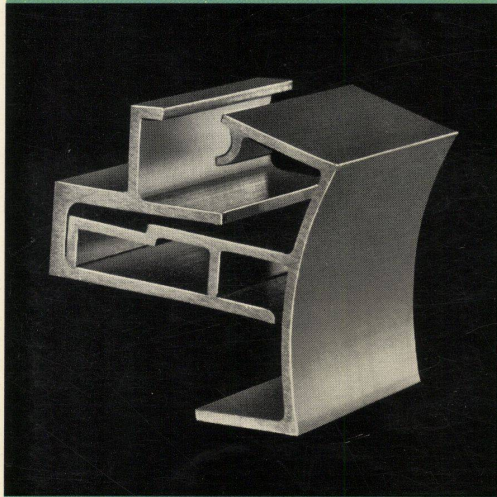


Wellbänder aus Aluman bis 25 m lang



Glissa-Schaufenster-Rahmen-Konstruktion

neu bauen mit Leichtmetall



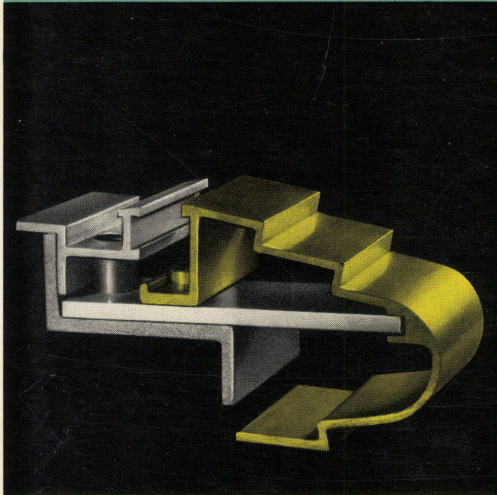
Sessa-Schaufenster-Rahmen-Konstruktion



Geländer und Türen aus Anticorodal



Glas-Fassade in Leichtmetall-Konstruktion



Profil anodisch oxydiert und gefärbt

Reich assortiertes Lager in Aluminium-Halbfabrikaten

Normal- und Spezialprofile in Aluminium-Halbfabrikaten für Feinschlosserkonstruktionen und Innenausbau

Bedachungsbleche und Bänder aus ALUMAN

Endlose Wellbänder aus ALUMAN für Bedachungs- und Verkleidungszwecke

Wellplatten aus ALUMAN für Fassadenverkleidungen, Balkonbrüstungen usw.

Dessinierte Bleche für dekorative Zwecke

Schweiß- und Lötmaterial für Aluminium

Leichtmetall-Schrauben und -Nieten

ALLEGA

Allega Aktiengesellschaft Zürich 48 Buckhauerstraße 5, Tel. 051 / 523322

Verlangen Sie Kataloge und Konstruktionsbeispiele von der Beratungsstelle der Aluminium-Industrie A.G. Lausanne