

Landhaus in Barrington (Illinois) = Maison de campagne à Barrington, Illinois = Residence at barrington, Illinois

Autor(en): [s.n.]

Objektyp: **Article**

Zeitschrift: **Bauen + Wohnen = Construction + habitation = Building + home : internationale Zeitschrift**

Band (Jahr): **1-5 (1947-1949)**

Heft 10

PDF erstellt am: **15.08.2024**

Persistenter Link: <https://doi.org/10.5169/seals-328038>

Nutzungsbedingungen

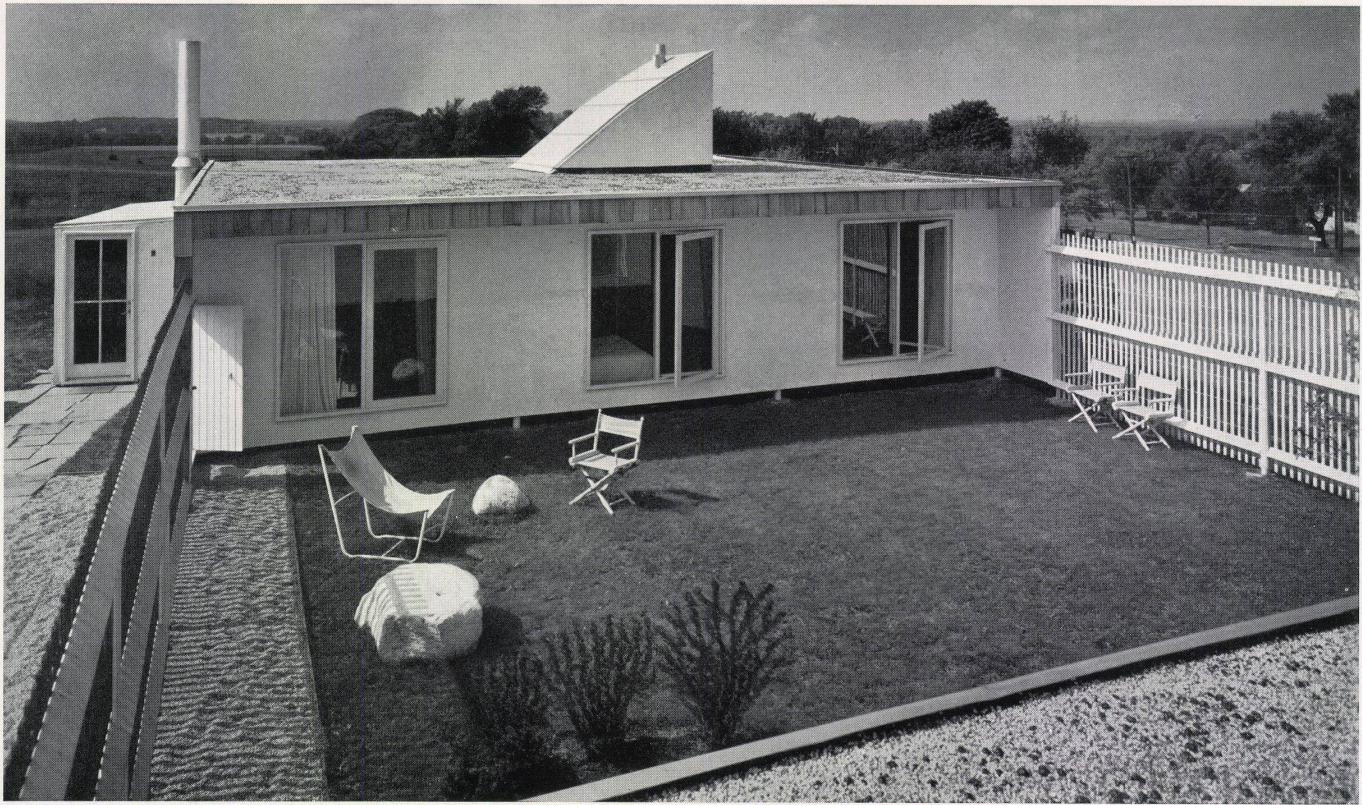
Die ETH-Bibliothek ist Anbieterin der digitalisierten Zeitschriften. Sie besitzt keine Urheberrechte an den Inhalten der Zeitschriften. Die Rechte liegen in der Regel bei den Herausgebern.

Die auf der Plattform e-periodica veröffentlichten Dokumente stehen für nicht-kommerzielle Zwecke in Lehre und Forschung sowie für die private Nutzung frei zur Verfügung. Einzelne Dateien oder Ausdrucke aus diesem Angebot können zusammen mit diesen Nutzungsbedingungen und den korrekten Herkunftsbezeichnungen weitergegeben werden.

Das Veröffentlichen von Bildern in Print- und Online-Publikationen ist nur mit vorheriger Genehmigung der Rechteinhaber erlaubt. Die systematische Speicherung von Teilen des elektronischen Angebots auf anderen Servern bedarf ebenfalls des schriftlichen Einverständnisses der Rechteinhaber.

Haftungsausschluss

Alle Angaben erfolgen ohne Gewähr für Vollständigkeit oder Richtigkeit. Es wird keine Haftung übernommen für Schäden durch die Verwendung von Informationen aus diesem Online-Angebot oder durch das Fehlen von Informationen. Dies gilt auch für Inhalte Dritter, die über dieses Angebot zugänglich sind.



1

Landhaus in Barrington (Illinois)

Maison de campagne à Barrington, Illinois
Residence at Barrington, Illinois

Architekt und Ingenieur: Harry Weese
Chicago

Dieses Haus wurde als erstes einer Gruppe von vier ähnlich projektierten Bauten errichtet und liegt an einer Wassersteigleitung auf dem höchsten Punkt in der Umgebung von Chicago, mit weiter Sicht gegen Westen, Südwesten und Nordwesten.

Die Grundfläche des Wohnteiles beträgt 11 mal 11 m, diejenige des Gartenraumes ist von gleicher Dimension, während der Trakt mit den Abstellräumlichkeiten und der Werkstatt auf einer Breite von 5,6 m angelegt ist. Der Wohnraum, den man direkt vom Eingang des Hauses her betritt, ist gegen Süden orientiert. Anschließend liegen links die Wohnküche mit dem drehbaren Büfett, dem Eßplatz und den Kücheneinrichtungen, rechts davon die beiden Schlafzimmer mit Ausblick in den Gartenraum. Den Abschluß dieses Gartenhofes auf der gegenüberliegenden Seite bildet der gedeckte Autoplatz mit der Werkstatt und den Geräteräumen.

Bei der Grundrißgestaltung dieses Hauses wurde besonderer Wert auf die Verbindung der Schlafräume mit dem Garten sowie auf die Organisation der Küche gelegt. Letztere wurde in der Weise disponiert, daß bei geschlossenem Büfett die Küche unsichtbar ist, bei Nichtbenützung also keinen Raum ein-

nimmt und die Wohn- und Arbeitsfläche dadurch vergrößert wird.

Konstruktion

Stahlskelett. Die Dachkonstruktion wird von 16 Stahlstützen getragen, die entweder verdeckt in der Außenwandkonstruktion liegen oder im Hausinnern frei sichtbar im Raum stehen.
Baujahr 1947

1

Ostansicht des Hauses mit den Wohn- und Schlafräumen und dem davor liegenden Garten. Links Eingang.

Vue prise de l'est, sur la salle de séjour et les chambres donnant sur le jardin. A gauche, l'entrée.

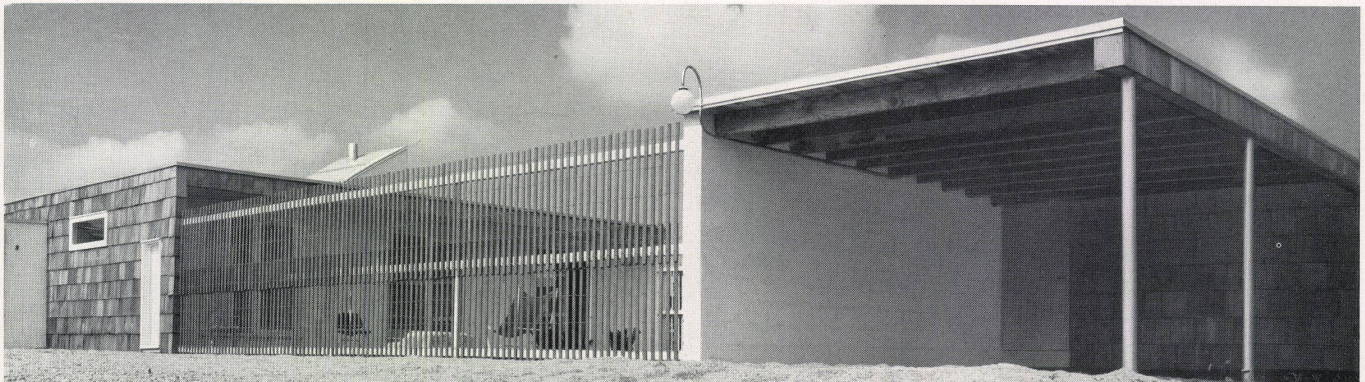
East view of the house with the living room, the bedrooms and the garden situated before it. Entrance on the left.

2

Ansicht von Süden. Links das Wohnhaus mit dem Gartenraum, im Vordergrund rechts der Autoplatz. Vue prise du sud. A gauche, le corps d'habitation et le jardin. Au premier plan, à droite, le parc à autos.

South view. On the left is the house with the garden, on the right in the foreground is the parking place.

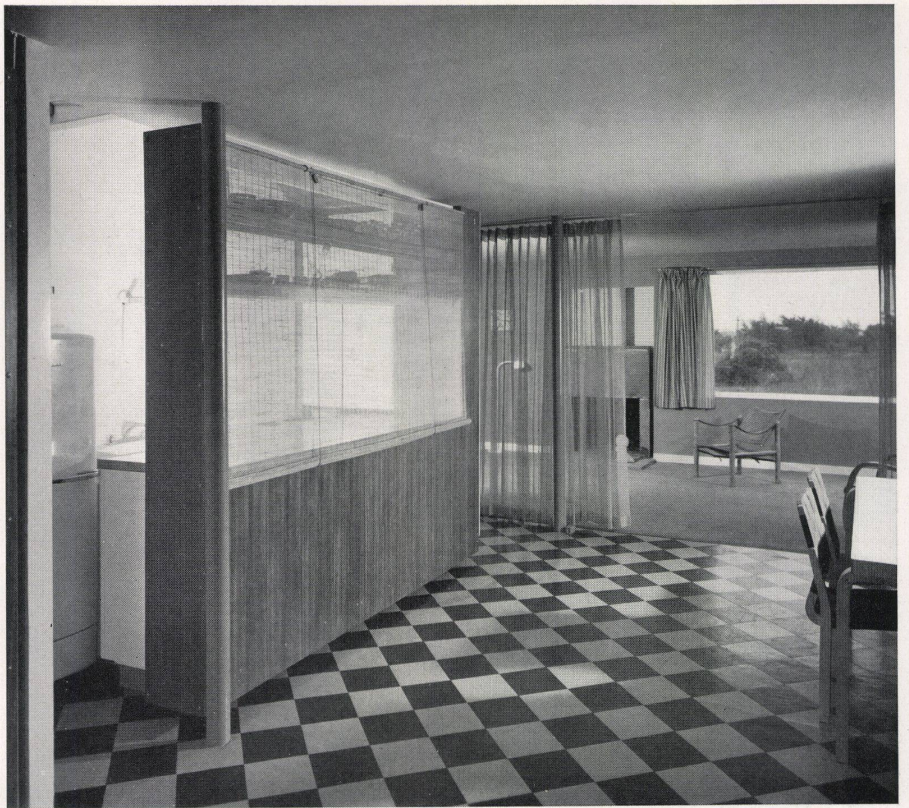
2



Blick vom Arbeitsraum der Hausfrau gegen den EBplatz und den anschließenden Wohnraum. Links die geschlossene Küche.

Vue prise du coin de travail de la maitresse de maison, sur l'espace des repas et le living-room attenant. A gauche, le buffet fermant la cuisine.

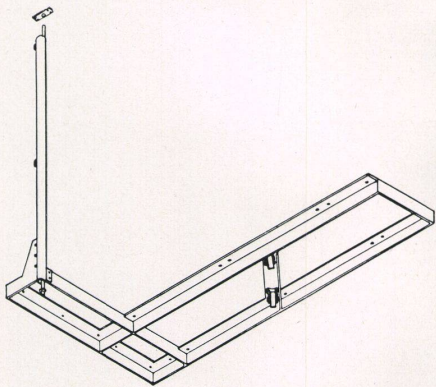
View of the lady's workroom towards the dining nook and the annexed living room. On the left is the closed-in kitchen.



Die Küche mit dem zur Benützung teilweise geöffneten, drehbaren Buffet auf Kugellagern.

La cuisine, avec le buffet partiellement ouvert. Celui-ci est monté sur paliers à billes.

The kitchen with the turnable bar on ball-bearings partially opened for use.



Konstruktionsdetail für die bewegliche Buffet-anlage
 Détail de construction du buffet mobile
 Detail of construction for the turnable bar

Grundriß / Plan

- 1 Wohnraum / Living room
- 2 Wohnküche mit drehbarem Buffet / Cuisine-séjour avec buffet tournant / Kitchen-parlour with turnable bar
- 3 Arbeitsplatz / Lieu de travail / Working place
- 4 Schlafzimmer / Chambre à coucher / Bedroom
- 5 Badzimmer mit WC / Salle de bains avec WC / Bathroom with lavatory
- 6 Gartenraum / Jardin / Garden room
- 7 Autoplatz / Parc à autos / Parking place
- 8 Werkstatt / Ateliers / Workshop
- 9 Abstellraum / Débarras / Storage
- 10 Geräte / Resserre / Tools

