

Kleine Farm in Uerikon (Zürichsee) = Petite maison campagnarde à Uerikon, Lac de Zurich = Small farm at Uerikon, Lake of Zurich

Autor(en): **[s.n.]**

Objektyp: **Article**

Zeitschrift: **Bauen + Wohnen = Construction + habitation = Building + home : internationale Zeitschrift**

Band (Jahr): **1-5 (1947-1949)**

Heft 10

PDF erstellt am: **15.08.2024**

Persistenter Link: <https://doi.org/10.5169/seals-328039>

Nutzungsbedingungen

Die ETH-Bibliothek ist Anbieterin der digitalisierten Zeitschriften. Sie besitzt keine Urheberrechte an den Inhalten der Zeitschriften. Die Rechte liegen in der Regel bei den Herausgebern.

Die auf der Plattform e-periodica veröffentlichten Dokumente stehen für nicht-kommerzielle Zwecke in Lehre und Forschung sowie für die private Nutzung frei zur Verfügung. Einzelne Dateien oder Ausdrucke aus diesem Angebot können zusammen mit diesen Nutzungsbedingungen und den korrekten Herkunftsbezeichnungen weitergegeben werden.

Das Veröffentlichen von Bildern in Print- und Online-Publikationen ist nur mit vorheriger Genehmigung der Rechteinhaber erlaubt. Die systematische Speicherung von Teilen des elektronischen Angebots auf anderen Servern bedarf ebenfalls des schriftlichen Einverständnisses der Rechteinhaber.

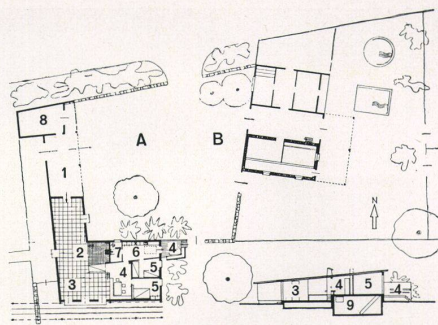
Haftungsausschluss

Alle Angaben erfolgen ohne Gewähr für Vollständigkeit oder Richtigkeit. Es wird keine Haftung übernommen für Schäden durch die Verwendung von Informationen aus diesem Online-Angebot oder durch das Fehlen von Informationen. Dies gilt auch für Inhalte Dritter, die über dieses Angebot zugänglich sind.

Kleine Farm in Uerikon (Zürichsee)

Petite maison campagnarde à Uerikon,
Lac de Zurich
Small farm at Uerikon, Lake of Zurich

Architekt: W. Boesiger
Zürich

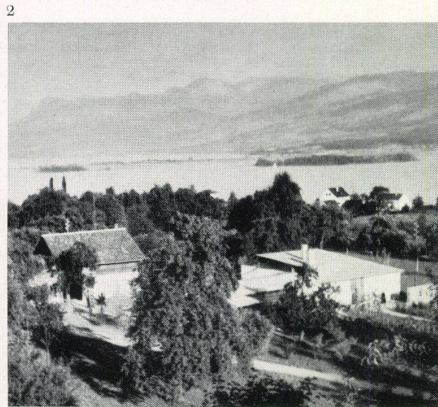
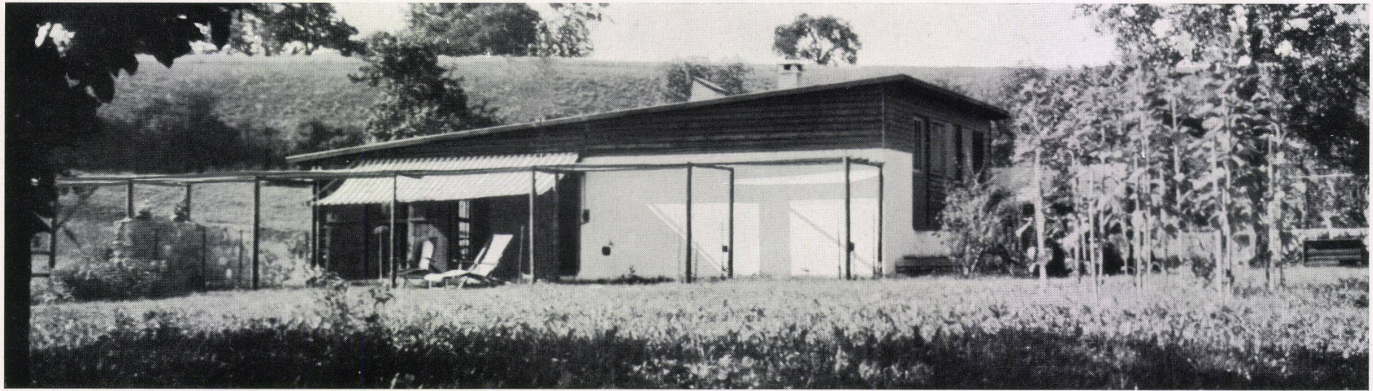


A Hof / Cour / Yard

B Alte Scheune, umgebaut / Ancienne grange,
transformée / Old rebuilt shed

- 1 Gedeckter Eingang / Entrée couverte / Covered entrance
- 2 Cheminéeplatz / Cheminée / Fireplace
- 3 Wohnraum / Salle de séjour / Living room
- 4 EBplatz / Repas / Corner for meals
- 5 Schlafzimmer / Chambre à coucher / Bedroom
- 6 Küche / Cuisine / Kitchen
- 7 Toilettenraum / Lavabo / Lavatory
- 8 Garage
- 9 Keller / Cave / Cellar

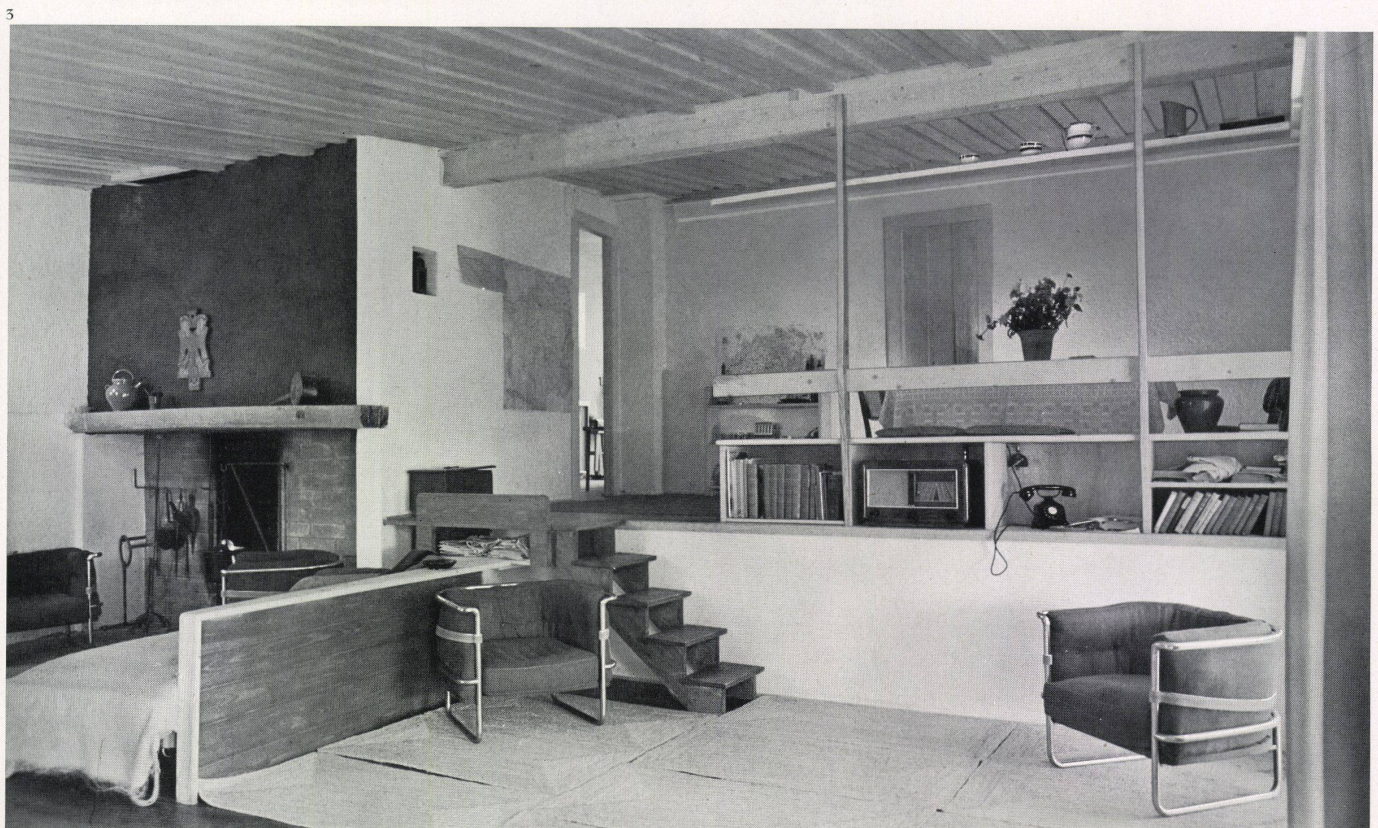
1
Südwest-Ansicht des Wohnhauses
L'habitation vue du sud-ouest
South-west view of the building



Die Farm liegt auf einem vollständig flachen Terrain, gegen den See fällt das Grundstück von insgesamt 15 000 m² in eine Rebhalde ab, während hinter dem Zufahrtssträßchen das Gelände ansteigt. Das Wohnhaus liegt in einer vollständig geschützten Lage und hat einen herrlichen Ausblick auf den Zürichsee und in das Gebirge. Es wurde auf die einfachste und billigste Bauweise erstellt und so angeordnet, daß es zusammen mit einer alten bestehenden Scheune, welche zur Aufnahme eines kleinen Viehbestandes renoviert wurde, eine Gebäudegruppe mit einem geräumigen Hofplatz ergibt.

Die großen Mauerflächen sind mit 12cm-Backsteinen aufgemauert, die Schrägelemente in Riegelbau aufgesetzt. Außen erhielten die Mauerflächen einen Verputz, die Riegelpartien wurden

mit Riegelsteinen ausgefüllt und außen mit rohen Bohlenbrettern verkleidet. Im Innern kamen Durisolplatten mit weißem Kalkanstrich zur Verwendung, die auf Dachlatten aufgeheftet eine ausgezeichnete Wandisolation ergaben. Böden und Decken bestehen aus Riemenbrettern in Tannenholz. Das Dach ist durch eine dreifache Kiesklebepappe isoliert.
Baujahr 1945.



5
Wohnraum mit Kaminecke, auf dem höher liegenden Teil ist der EBplatz, links die Küche
Living-room avec cheminée, espace des repas sur-élévé, cuisine à gauche
Living room with fireplace, elevated dining place and kitchen on the left