

# Impington Village College Cambridgeshire, England

Autor(en): **Fry, E. Maxwell**

Objekttyp: **Article**

Zeitschrift: **Bauen + Wohnen = Construction + habitation = Building + home :  
internationale Zeitschrift**

Band (Jahr): **1-5 (1947-1949)**

Heft 11

PDF erstellt am: **08.07.2024**

Persistenter Link: <https://doi.org/10.5169/seals-328058>

## **Nutzungsbedingungen**

Die ETH-Bibliothek ist Anbieterin der digitalisierten Zeitschriften. Sie besitzt keine Urheberrechte an den Inhalten der Zeitschriften. Die Rechte liegen in der Regel bei den Herausgebern.

Die auf der Plattform e-periodica veröffentlichten Dokumente stehen für nicht-kommerzielle Zwecke in Lehre und Forschung sowie für die private Nutzung frei zur Verfügung. Einzelne Dateien oder Ausdrucke aus diesem Angebot können zusammen mit diesen Nutzungsbedingungen und den korrekten Herkunftsbezeichnungen weitergegeben werden.

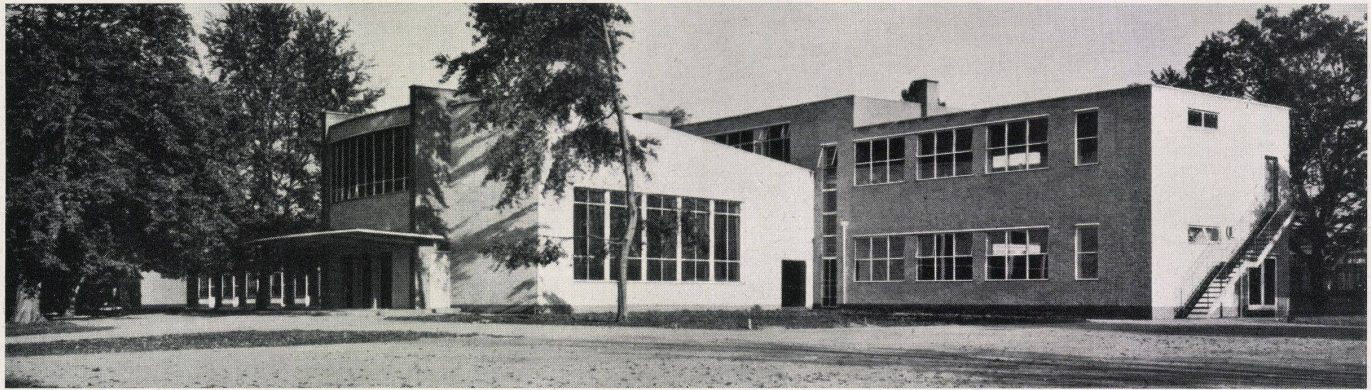
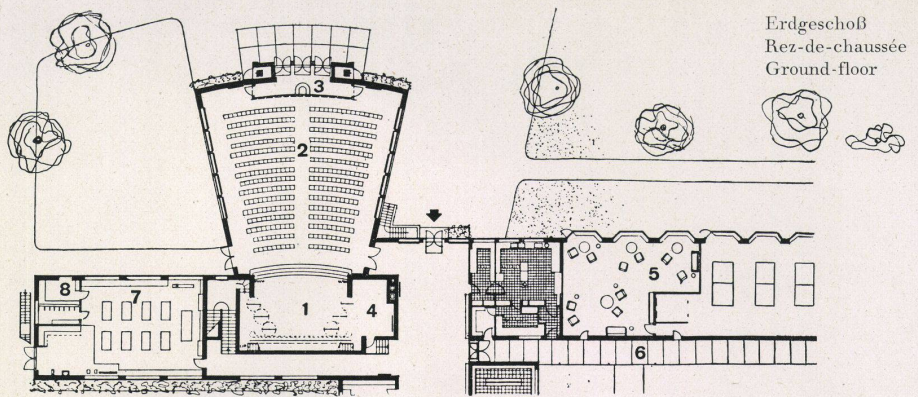
Das Veröffentlichen von Bildern in Print- und Online-Publikationen ist nur mit vorheriger Genehmigung der Rechteinhaber erlaubt. Die systematische Speicherung von Teilen des elektronischen Angebots auf anderen Servern bedarf ebenfalls des schriftlichen Einverständnisses der Rechteinhaber.

## **Haftungsausschluss**

Alle Angaben erfolgen ohne Gewähr für Vollständigkeit oder Richtigkeit. Es wird keine Haftung übernommen für Schäden durch die Verwendung von Informationen aus diesem Online-Angebot oder durch das Fehlen von Informationen. Dies gilt auch für Inhalte Dritter, die über dieses Angebot zugänglich sind.

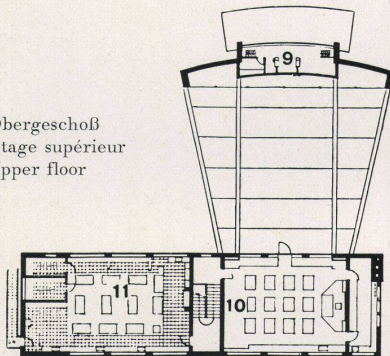
# Impington Village College Cambridgeshire England

Architekten: W. Gropius  
Boston  
E. Maxwell Fry  
London



- 1 Außenansicht  
Vue extérieure  
Exterior view
- 2 Blick zur Bühne  
Vue sur la scène  
View of stage
- 5 Projektionsraum  
Cabine de projection  
Film operator's cabin

Obergeschoß  
Etage supérieure  
Upper floor



- 1 Bühne / Scène / Stage
- 2 Zuschauerraum / Salle / Auditorium
- 3 Foyer / Lobby
- 4 Stühle und Requisiten / Sièges et accessoires / Chairs + Props
- 5 Gemeinschaftsraum / Salle commune / Common room
- 6 Gedeckter Weg / Chemin couvert / Covered way
- 7 Atelier / Workshop
- 8 Abstellraum / Dépôt / Store-room
- 9 Projektionsraum / Cabine de projection / Projection room
- 10 Ausstellungsraum / Salle d'exposition / Exhibition room
- 11 Hauswirtschaft / Economie domestique / Domestic Science

Als ein Mehrzweck-Theater erstellt, wird es während des Tages von den jüngeren, zur Abendzeit von den älteren und erwachsenen Semestern benutzt.

Während des Tages dienen Zuschauerraum und Bühne für Schulversammlungen, Tanz- und Turnunterricht, Proben und Aufführungen, die mit dem dramatischen Training zusammenhängen, und für Kulturfilmvorführungen; abends für öffentliche Theatervorstellungen, gemeinsame Lesungen von Poesie, für Vorlesungen, Diskussionen, Kinovorführungen und Tanzveranstaltungen.

Durch die verschiedenen Verwendungszwecke als Schulhalle und -theater entstehen bekanntlich viele Schwierigkeiten, die der freien architektonischen Gestaltung Grenzen setzen. Es ist beispielsweise unmöglich, gute Sichtlinien ohne die Schaffung eines ansteigenden Bodens zu erhalten; die Tanzveranstaltungen, die in dem gleichen Saal stattfinden, setzen aber einen durchwegs ebenen Boden voraus. Es muß möglich sein, eine dramatische Vorstellung mit Dekorationen und Bühnenbeleuchtung zu verwirklichen, wobei aber die Bühne für den größeren Teil der Verwendung nur als Podium benutzt wird.

Das Impington-Theater besitzt einen intimen Maßstab, weshalb die normalerweise kleine Zuschauerschaft, die sich fächerartig um die Bühne gruppiert, nie so weit von der Bühne entfernt ist, als daß der flache Boden des Zuschauerkompartimentes sich allzu negativ auf die Beziehung zwischen Bühne und Zuschauer auswirken würde. Der Umstand, daß die Bühne durch eine Reihe von Stufen mit dem Zuschauerraum verbunden werden kann, führt dazu, daß der Bühne etwas von ihrem theatralischen Charakter genommen wird. E. Maxwell Fry

