

# Teatro Carlo Felice, Genova

Autor(en): **[s.n.]**

Objektyp: **Article**

Zeitschrift: **Bauen + Wohnen = Construction + habitation = Building + home : internationale Zeitschrift**

Band (Jahr): **1-5 (1947-1949)**

Heft 11

PDF erstellt am: **08.07.2024**

Persistenter Link: <https://doi.org/10.5169/seals-328060>

## **Nutzungsbedingungen**

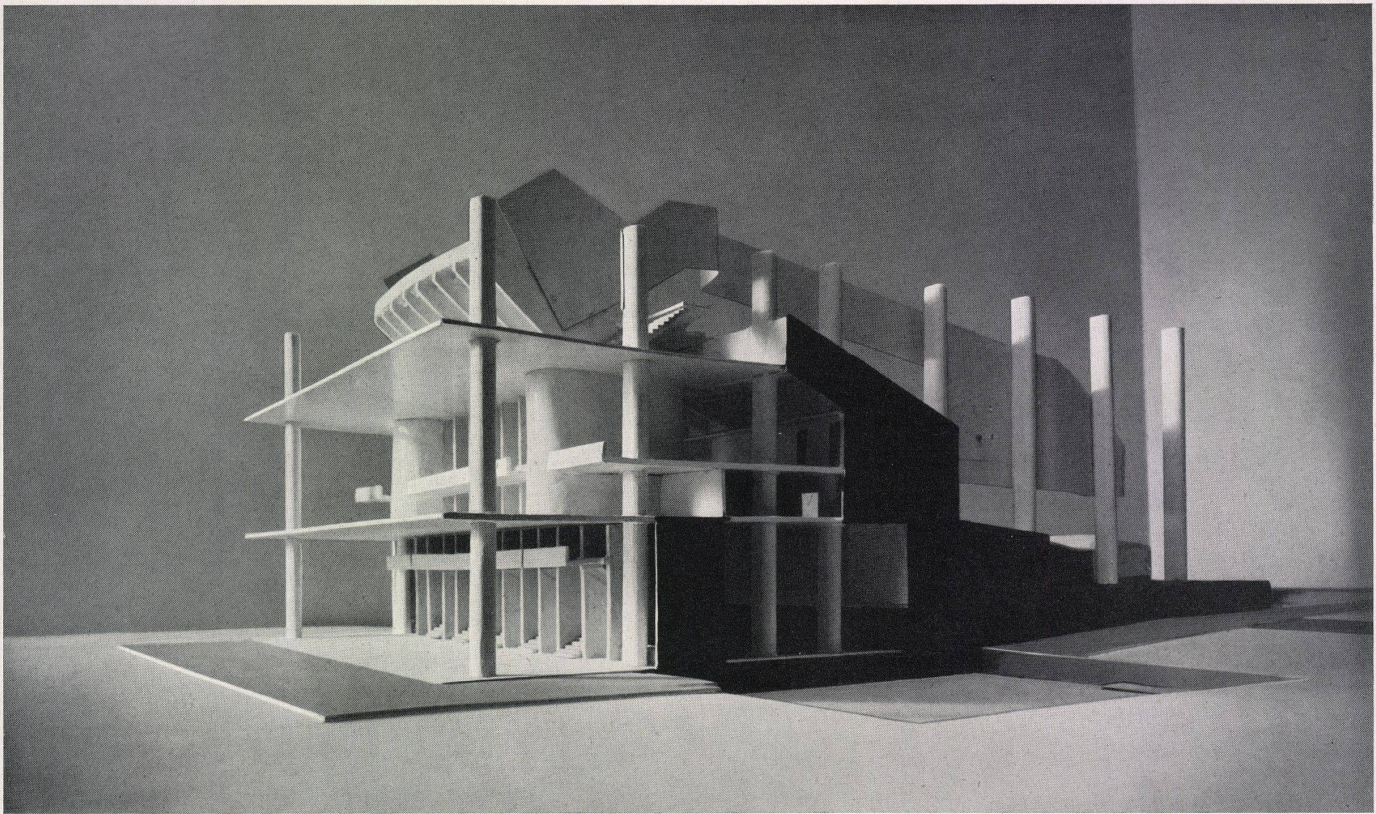
Die ETH-Bibliothek ist Anbieterin der digitalisierten Zeitschriften. Sie besitzt keine Urheberrechte an den Inhalten der Zeitschriften. Die Rechte liegen in der Regel bei den Herausgebern.

Die auf der Plattform e-periodica veröffentlichten Dokumente stehen für nicht-kommerzielle Zwecke in Lehre und Forschung sowie für die private Nutzung frei zur Verfügung. Einzelne Dateien oder Ausdrucke aus diesem Angebot können zusammen mit diesen Nutzungsbedingungen und den korrekten Herkunftsbezeichnungen weitergegeben werden.

Das Veröffentlichen von Bildern in Print- und Online-Publikationen ist nur mit vorheriger Genehmigung der Rechteinhaber erlaubt. Die systematische Speicherung von Teilen des elektronischen Angebots auf anderen Servern bedarf ebenfalls des schriftlichen Einverständnisses der Rechteinhaber.

## **Haftungsausschluss**

Alle Angaben erfolgen ohne Gewähr für Vollständigkeit oder Richtigkeit. Es wird keine Haftung übernommen für Schäden durch die Verwendung von Informationen aus diesem Online-Angebot oder durch das Fehlen von Informationen. Dies gilt auch für Inhalte Dritter, die über dieses Angebot zugänglich sind.



Modellansicht (erstes Projekt) / Photo du modèle (premier projet) / View of model (first project).

## Teatro Carlo Felice, Genova

Architekt: Paolo A. Chessa  
Milano

Das neue Theater besteht aus drei verschiedenen Anlagen: dem Theatersaal, dem neuen öffentlichen Durchgang und dem unterirdischen Kino.

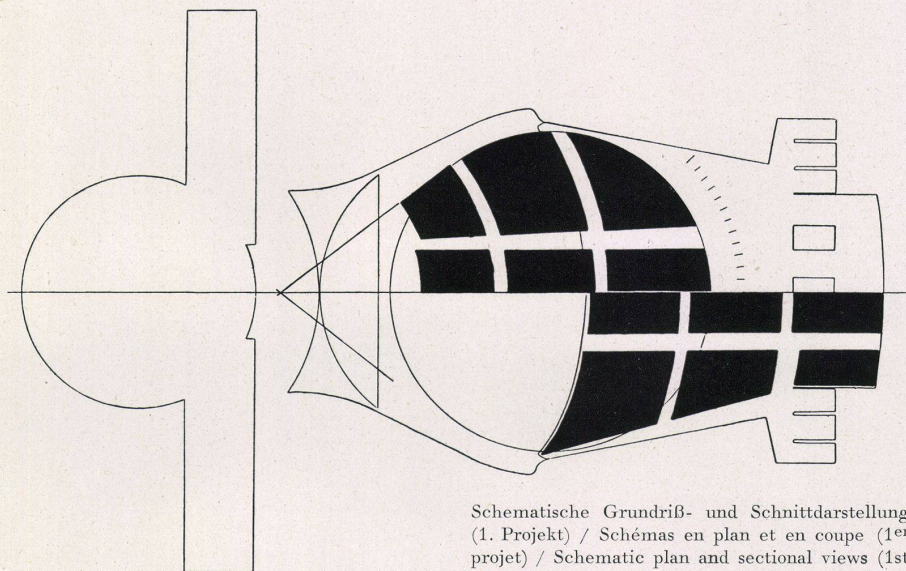
Der öffentliche Durchgang, der in der Verlängerung der klassizistischen Vorhalle gelegen ist, verbindet die Piazza De Ferrari (Hauptplatz von Genua) mit der Galleria Mazzini (überdeckte Ladenstraße, ähnlich der Galleria Vittorio Emanuele in Mailand); er liegt unter der Galerie des Theaters und bildet zugleich den Vorplatz, von welchem aus man den Theatersaal betritt; die Eingänge zu letzterem liegen abwechselungsweise zwischen 5 Treppenanlagen, die, parallel übereinander angeordnet, einerseits hinunter zum unterirdischen Kino, andererseits von der Theatervorhalle aus zum eigentlichen Theatersaal führen.

Der Theatersaal liegt drei Meter über dem Straßenniveau; frei in diesem Raume schweben, ungeheuren Plastiken gleich, die flache, leicht geneigte kreisrunde Schale des Parketts, der Kranz der Logen, der schiefe Fächer der Galerie, begrenzt von den polygonalen raumbestimmenden Seitenflächen.

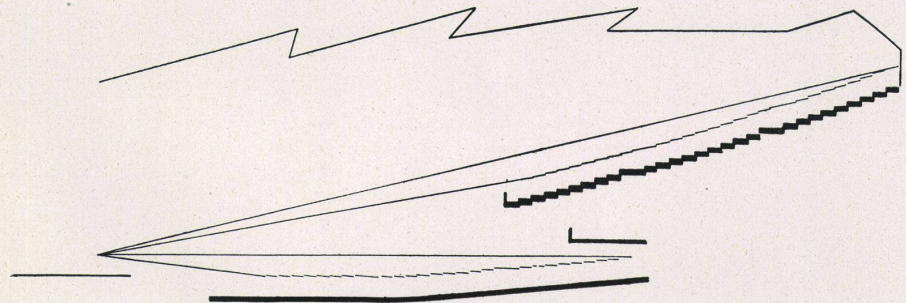
Die mächtigen Tragpfeiler, die seitlich aus der dunklen Rinne zwischen schwebender Parkett- und Galerieebene und Außenmauern emporkragen, werden in Sichtbeton ausgeführt.

Die vorderste Pfeilerstellung ist zugleich rahmenlose Bühnenöffnung, welche – einem großen Fenster gleich – plötzlich den Blick in das Reich der Phantasie gestattet.

Jenseits der Bühnenöffnung erstreckt sich die Bühne auf einer Fläche von 46 m Breite und 37 m Tiefe; sie ist mit bedeutenden technischen Installationen ausgestattet, wie versenkbare und drehbare Bodenelemente, einer Drehbühne, seitlichen, verschiebbaren Plattformen, die, mit neuen Aufbauten versehen, auf die Bühne gerollt werden können. Ferner besteht die Möglichkeit, 8 m unter der Bühne, auf einer vorgesenkten Plattform, Kulissen bereitzuhalten, welche mechanisch auf Bühnenniveau gehoben werden können.



Schematische Grundriß- und Schnittdarstellung (1. Projekt) / Schémas en plan et en coupe (1<sup>er</sup> projet) / Schematic plan and sectional views (1st project)



1, 2 und 3, Seite 23, page 23

Perspektivische Darstellungen des zur Ausführung gelangenden Projektes / Croquis du projet définitif / Perspective views of the project to be executed.

1 Nordostansicht. Der Bau enthält in den unteren drei Stockwerken die Zimmer der Schauspieler, in

den darüber liegenden zwei Etagen ist die Verwaltung untergebracht, während vom 6. Stockwerk an aufwärts sich das Hotel Carlo Felice befindet. Der öffentliche Durchgang in der Mitte verbindet die beiden Plätze / Vue du nord-ouest. Etages inférieures: chambres pour les artistes; quatrième et cinquième: administration; étages supérieurs: Hôtel Carlo Felice. Le passage public relie les deux

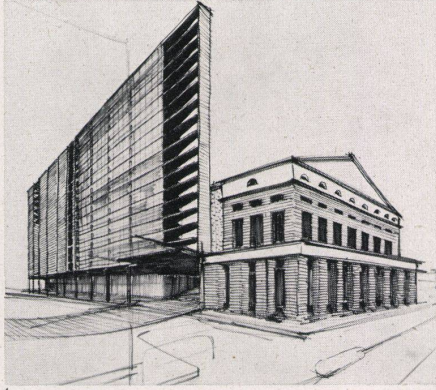
places / North-east view. On the lower three floors the actors' rooms, on the two next, the administration. The Carlo Felice Hotel occupies the floors upward from sixth. The passage in the centre connects the two squares.

2

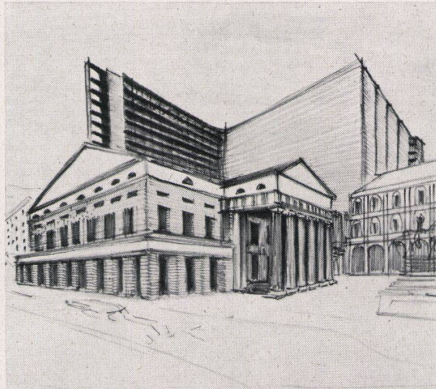
Der Bau vom Platz De Ferrari her gesehen / Le bâtiment vu de la Place De Ferrari / View of the building from De Ferrari Square.

3

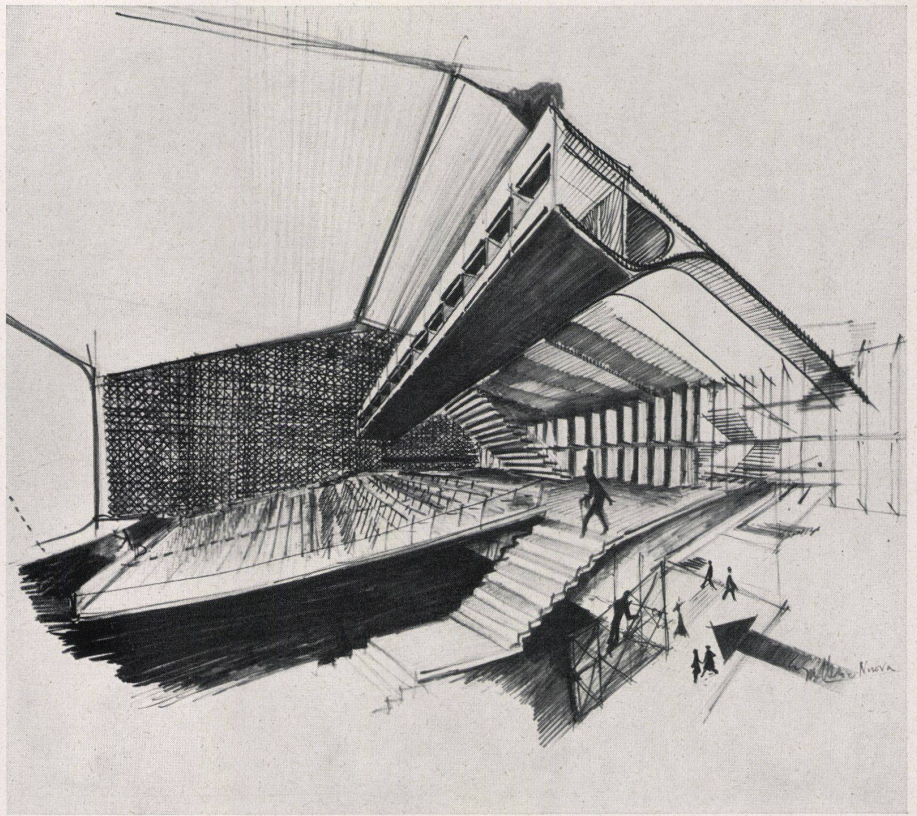
Parkettsaal mit den darüber liegenden Logen. Rechts unten der neue öffentliche Durchgang und das Theatermuseum / Salle et loges en surplomb. A droite en bas le nouveau passage et le musée du théâtre / Auditorium with overhead boxes. Bottom right, the new passage and the theatre museum.



1

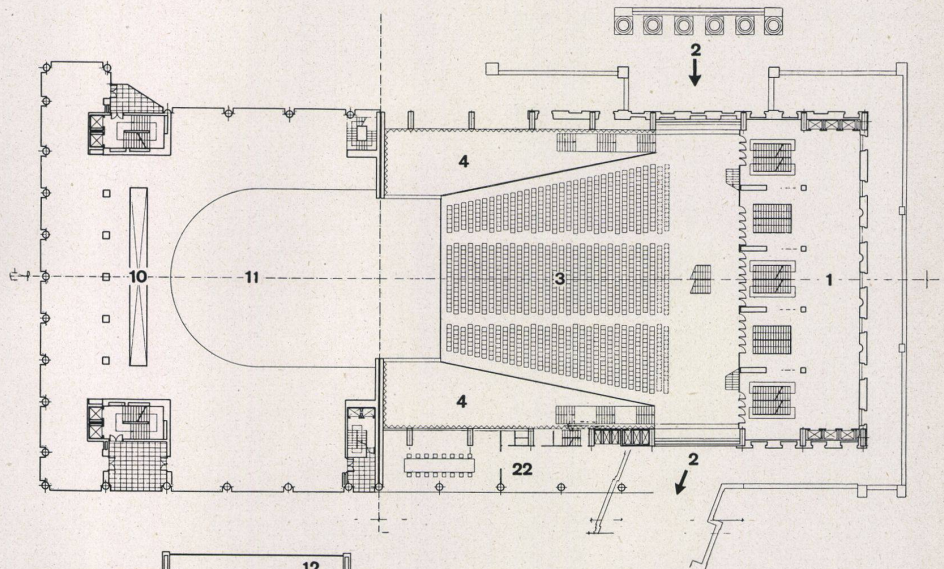


2



3

- 1 Parkett-Foyer / Foyer du parterre / Stall Lobby
- 2 Öffentlicher Durchgang / Passage public / Passage for public
- 3 Parkett (1200 Plätze) / Parterre (1200 places) / Stalls (1200 seats)
- 4 Theatermuseum / Musée du théâtre / Theatre museum
- 5 Halle mit Läden / Hall et boutiques / Hall with shops
- 6 Logen (17) / Loges (17) / Boxes (17)
- 7 Balkon (1000 Plätze) / Balcon (1000 places) / Dress circle (1000 seats)
- 8 Foyer / Lobby
- 9 Eingangshalle / Hall d'entrée / Entrance hall
- 10 Bühnenaufzug / Monte-scène / Stage lift
- 11 Bühne / Scène / Stage
- 12 Shed-Dach / Toiture en shed / Shed roof
- 13 Bühnenwerkstatt / Décors / Stage workshop
- 14 Atelier / Studio
- 15 Proberäume / Salles de répétition / Rehearsal rooms
- 16 Magazine / Magasins / Store-rooms
- 17 Vorhalle / Portique / Anteroom
- 18 Schauspielergarderoben / Vestiaires des artistes / Actors' dressing rooms
- 19 Unterbühne / Scène / Lower stage
- 20 Im Untergeschoß ist ein Kino für 1000 Zuschauer vorgesehen / Un cinéma pour 1000 spectateurs est prévu au sous-sol / Cinema seating 1000 in basement
- 21 Orchestergraben / Fosse d'orchestre / Orchestra pit
- 22 Schauspielerzimmer, Verwaltung, Hotel (100 Betten) / Loges, bureaux et hôtel (100 lits) / Actors' rooms, administration, hotel (100 beds)



Grundriß und Schnitt des Ausführungsprojektes / Plan et coupe du projet définitif / Plan and section of final project

