

Neues Ciné Etoile, Zürich = Nouveau Cinéma Etoile, Zurich = New Etoile cinema, Zurich

Autor(en): **Frey, Werner**

Objektyp: **Article**

Zeitschrift: **Bauen + Wohnen = Construction + habitation = Building + home : internationale Zeitschrift**

Band (Jahr): **1-5 (1947-1949)**

Heft 11

PDF erstellt am: **17.09.2024**

Persistenter Link: <https://doi.org/10.5169/seals-328066>

Nutzungsbedingungen

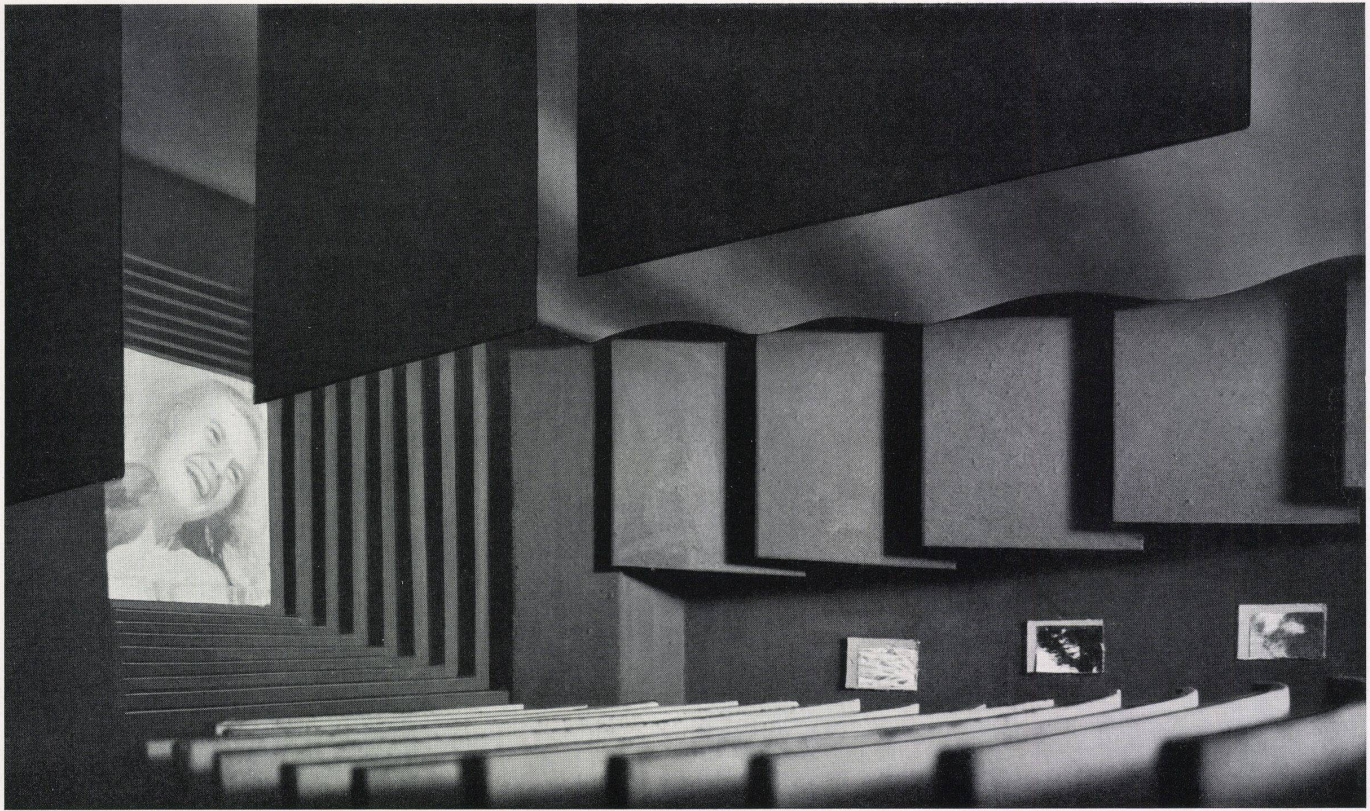
Die ETH-Bibliothek ist Anbieterin der digitalisierten Zeitschriften. Sie besitzt keine Urheberrechte an den Inhalten der Zeitschriften. Die Rechte liegen in der Regel bei den Herausgebern.

Die auf der Plattform e-periodica veröffentlichten Dokumente stehen für nicht-kommerzielle Zwecke in Lehre und Forschung sowie für die private Nutzung frei zur Verfügung. Einzelne Dateien oder Ausdrucke aus diesem Angebot können zusammen mit diesen Nutzungsbedingungen und den korrekten Herkunftsbezeichnungen weitergegeben werden.

Das Veröffentlichen von Bildern in Print- und Online-Publikationen ist nur mit vorheriger Genehmigung der Rechteinhaber erlaubt. Die systematische Speicherung von Teilen des elektronischen Angebots auf anderen Servern bedarf ebenfalls des schriftlichen Einverständnisses der Rechteinhaber.

Haftungsausschluss

Alle Angaben erfolgen ohne Gewähr für Vollständigkeit oder Richtigkeit. Es wird keine Haftung übernommen für Schäden durch die Verwendung von Informationen aus diesem Online-Angebot oder durch das Fehlen von Informationen. Dies gilt auch für Inhalte Dritter, die über dieses Angebot zugänglich sind.



Neues Ciné Etoile, Zürich

Nouveau Cinéma Etoile, Zurich
New Etoile Cinema, Zurich

Architekt: Werner Frey SIA
Zürich

Hotelneubau «Goldenes Schwert»

Architektengemeinschaft: Otto Dürr BSA/SIA,
Willi Roost,
Hans Rob. Beck,
Werner Frey SIA

Das Kino ist in einem Hotelneubau, welcher im Rahmen der Altstadtanierung projektiert wurde, untergebracht. Um die Grünflächen im angrenzenden Hof freizuhalten, wurde der Kinosaal unter die Erdoberfläche gelegt. Die an der Marktgasse sich befindlichen Eingangsräume, welche durch das knappe Raumprogramm in begrenzten Ausmaßen gehalten werden mußten, liegen mit der Kasse, die aus Raumersparnisgründen in die Wand eingebaut wurde, zu ebener Erde, das Foyer mit der Garderobe dagegen ist etwas tiefer gelegen. Die Wände der Eingangsräume sind mit farbigen Spiegel- und Quarzflächen ausgebildet, welche mit dem grauen Plattenbelag des Bodens in harmonischer Ergänzung stehen. Für die Spiegel wurden farbige Gläser in Dunkelgrau, Gold und Hellblau verwendet und in der Weise angeordnet, daß daraus farbige Reflexwirkungen entstehen.

Die Innenraumgestaltung des Saales wurde von optischen und akustischen Prinzipien bestimmt. Den zentralen Punkt bildet die Projektionsfläche. Von jedem Platz aus besteht freie Sicht auf die Unterkante der Projektionsleinwand. Zur Vermeidung von Reflexwirkungen ist die Projektionsfläche in eine Nische von der Art eines Fotobalges eingebaut. Die fächerartige Staffelung der aufgehängten, oberen Seitenwände deckt, von der Sitzfläche aus gesehen, den Luftraum über den Korridoren ab. Decke und Stuhlrücklehnen erhielten helle Farbtöne, die Seitenwände sind dunkel gehalten.

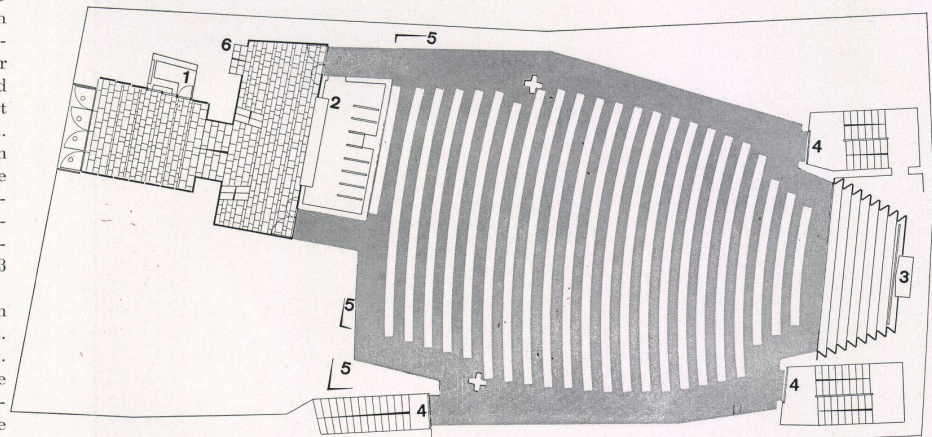
Die Saalbeleuchtung wurde weitgehend in die Raumgestaltung einbezogen. Von der Rückwand aus wird durch Fluter auf mittlerer Höhe das Hauptlicht auf die helle Gipsdecke geworfen. Punktcheinwerfer erzeugen farbige Reflexe auf den seitlich aufgehängten Tafeln. Da das Licht gegen die Leinwand hin abnimmt und diese ständig im Halbdunkel bleibt, können auch bei eingeschalteter Saalbeleuchtung Diapositive gezeigt werden. Alle Kinoräume einschließlich der Operateurkabine erhalten vollautomatische Klimaanlage.

Zuschauerraum mit Blick zur Projektionsfläche (Modellaufnahme) / Salle et vue sur l'écran (modèle) / Auditorium, view towards screen (model)

Grundriß / Plan

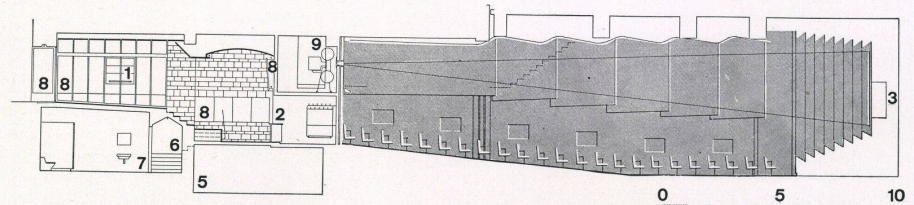
- 1 Kasse / Caisse / Box-office
- 2 Garderobe / Vestiaire / Cloakroom
- 3 Projektionswand und Lautsprecher / Ecran et haut-parleur / Screen and loud-speaker
- 4 Notausgänge / Sorties de secours / Emergency doors
- 5 Ventilation
- 6 Zu den Toiletten / Accès aux lavabos / Passage to WC
- 7 WC
- 8 Fotos und Plakate / Affichage (affiches et photos) / Photos and posters
- 9 Operateur / Opérateur / Operator

Platzzahl	450 Sitze
Reihenabstand	83 cm
Sitzbreite	55 cm
Projektionsdistanz	24 m'
Sichtdistanz	23 m
Projektionsfläche	4,40 × 5,20 m

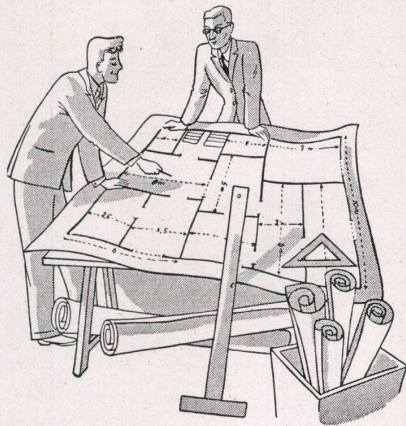


Erdgeschoß / Rez-de-chaussée / Ground-floor

Schnitt / Coupe / Section



ANSTUZE & HERZOG BERN



BAG - LICHTSERVICE gibt Auskunft in allen technischen und wirtschaftlichen Fragen, die beim Studium der Beleuchtung auftreten können. Die Auskünfte sind aber **sachlich** und **neutral**. Die BAG hat kein besonderes Interesse an irgend einem bestimmten Beleuchtungssystem. Sie kennt und liefert Beleuchtungskörper und Armaturen zu allen guten Beleuchtungssystemen. Der Lichttechniker steht jedem Architekten als beratender Fachmann zur Verfügung, ohne für seine Arbeit ein Honorar zu verlangen und ohne jegliche Verbindlichkeit für den Architekten.

B.A.G. LICHTSERVICE
BRONZEWARENFABRIK AG. TURGI

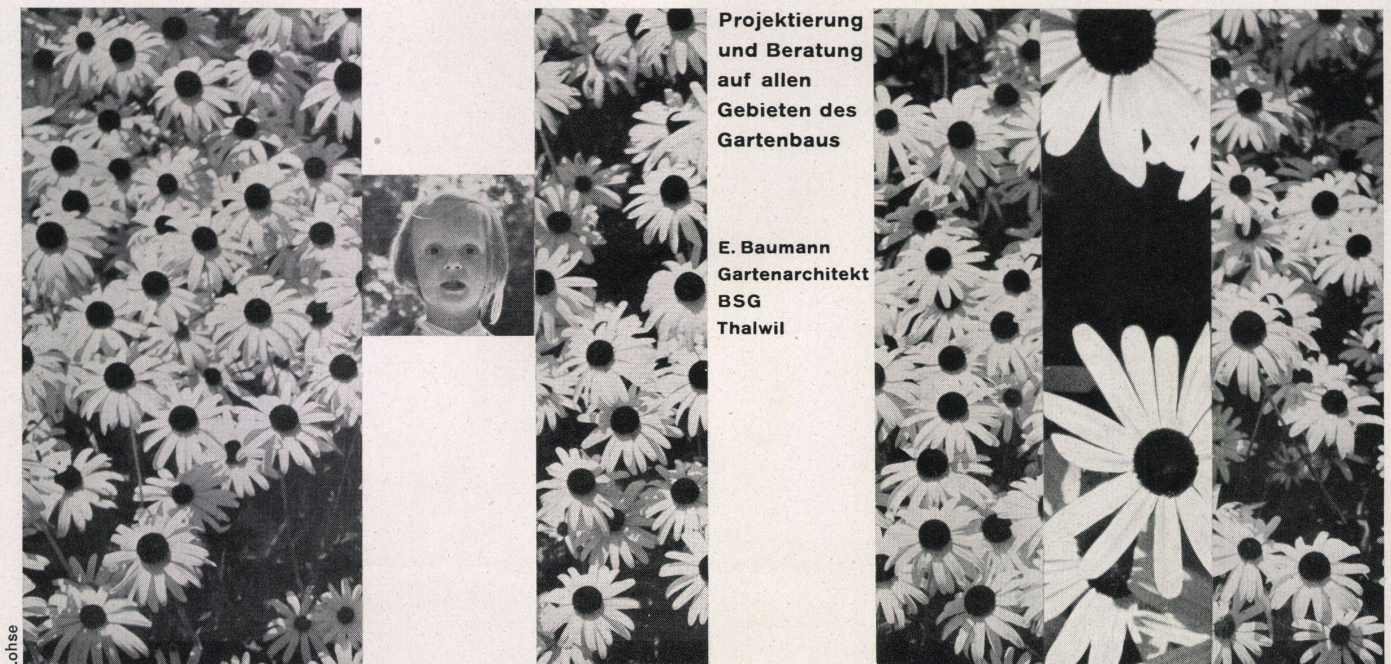
Liste des am Umbau des Geschäftshauses «Astoria» beteiligten Firmen

- Ingenieurarbeiten
- Baugrunduntersuchungen
- Zementinjektionen
- Abbrucharbeiten
- Beton- und Maurerarbeiten, Foypertreppe
- Eisenkonstruktionen
- Zimmerarbeiten
- Stahlrohrgestützte
- Heizungsanlage
- Sanitäre Installationen
- Boiler, Chromstahltröge und Herdlieferung
- Kühlanlage
- Ölbrenner und Tanks
- Personenlift an der St. Peterstraße
- Personenlift an der Nüschererstraße
- Elektrische Installationen
- Kunststeine
- Granitarbeiten
- Glasbausteine, Schaufensterglaslieferung
- Schreinerarbeiten
- Schließanlage
- Glaserarbeiten
- Schlosserarbeiten
- Garderobeanlage
- Stahltürzargen
- Notausgangstüren und Telefonkabinen
- Leichtmetalltüren
- Ganzglastüren
- Kiesklebedach
- Rolladenrevision
- Lamellenstoren
- E. Rathgeb, Ing., Zürich
- Brunner & Co., Zürich
- Brunner & Co., Zürich
- Abbruch-Honegger, Zürich
- J. Piller, Baugeschäft, Zürich
- Arbeitsgemeinschaft: AG. C. Zschokke, Döttingen
- Eisenbaugesellschaft, Zürich
- Schäppi AG., Zürich
- Wartmann AG., Brugg
- Zimmereigenossenschaft, Zürich
- Rob. Aebi & Cie., AG., Zürich
- Lehmann & Co., AG., Zürich
- SADA-Genossenschaft, Zürich
- Therma AG., Schwanden
- Applications Eléctriques SA., Zürich
- AG. für Ölfeuerungen, Zürich
- Schweiz. Wagons- und Aufzugesfabrik AG., Schlieren
- Schindler Aufzüge- und Motoren AG., Zürich
- Jak. Kowner AG., Zürich
- Spezialbeton AG. Staad, Zürich
- Quarzitwerk J. Gartmann, Thuis
- Th. Hofstetter, Zürich
- A. Schmidweber's Erben AG., Dietikon/ZH
- Müller-Quendoz & Cie., Zürich
- K. Steiner, Zürich
- E. Tanner, Affoltern a/Albis
- E. Göhner AG., Zürich
- Andreae & Dallmeier, Zürich
- Fritz Fahrner, Fensterfabrik, Uster
- E. Göhner AG., Zürich
- H. Wolferrmann-Nägeli, Zürich
- Genossenschaft Hammer, Zürich
- Sater-Strehler AG., Zürich
- Jul. Hädrich & Co., Zürich
- Antiphon AG., Zürich
- Keller & Cie., AG., Klingnau
- Jul. Brüllmann Söhne, Kreuzlingen
- Meynadier & Co., Zürich
- H. Höhn, Zürich
- Metallbau AG., Zürich

- Unterlagsböden
- Plattenarbeiten, Glasmosaik Foyer
- Dachdecker- und Spenglerarbeiten
- Pavatearbeiten
- Tonfilmapparatur und Lautsprecheranlage
- Isolationen
- Gummi- und Asphaltplattenbeläge
- Parkettarbeiten
- Spannteppe
- Wandverspiegelung der Kinokasse und der Glasdecke
- Buffetanlage
- Drahtplastik im Ciné
- Reklamebeleuchtung
- Beleuchtungskörper im Ciné
- Beleuchtungskörper
- Außere Malerarbeiten
- Innere Malerarbeiten
- Tapeten
- Bestuhlung Dancing und Bar
- Kaffeemaschine
- Vorhänge
- Hug, Bodenbeläge AG., Zürich
- Hug, Bodenbeläge AG., Zürich
- Seda-Genossenschaft, Zürich
- W. Kolbrunner, Zürich
- Utilitas AG., Zürich
- Isolag AG. für Isolierungen, Zürich
- Schuster & Co., Zürich
- Tröndle & Weber, Zürich
- Magazine zum Globus AG., Zürich
- W. Pendt, Goßau/Zch.
- J. Spiegel's Erben, Zürich
- H. Kimm, Zürich
- Gebr. Reichert Söhne, Zürich
- Belmag, Zürich
- H. Rümmele, Zürich
- J. Vannini, Zürich
- Procolor, Zürich
- Tapeten-Spörrli, Zürich
- Magazine zum Globus AG., Zürich
- Autometro AG., Zürich
- H. Jentzer-Léchet, Zürich

Liste der am Bau des Ciné «Etoile» beteiligten Firmen

- Maurerarbeiten
- Unterlagsböden
- Isolationen
- Zimmerarbeiten
- Novopanplatten
- Gipsarbeiten
- Korktapeten
- Quarzitbeläge
- Spiegel
- Elektrische Installationen
- Sanitäre Installationen
- Kino- und Ton-Apparatur
- Schlosserarbeiten und Eingangstüren
- Neon, Reklame
- Asphalt Tiles-Böden
- Spannteppe
- Beleuchtungskörper und Scheinwerfer
- AG. Hch. Hatt-Haller, Zürich
- Fürst & Naef
- Isolag AG.
- Gebr. Lechner, Fa. W. Stäubli
- Saal: V. Dallo & Sohn
- Foyer: V. Rota
- Jak. Benz & Co., Zürich
- Marmor- und Quarzit AG.
- Verlegen: Herm. Hämmli
- Müller-Quendoz
- Jos. Blättler, Ing.
- Schmid & Wild AG., Zürich
- Ganz & Co. (Ernemann X), Zürich
- C. & R. Nyffenegger AG.
- Rovo AG., Zürich
- Rüegg-Perry, Zürich
- Schuster & Co., Zürich
- W. Eichenberger, Zürich



Projektierung und Beratung auf allen Gebieten des Gartenbaus

**E. Baumann
Gartenarchitekt
BSG
Thalwil**