

Objektyp: **Advertising**

Zeitschrift: **Bauen + Wohnen = Construction + habitation = Building + home : internationale Zeitschrift**

Band (Jahr): **1-5 (1947-1949)**

Heft 2

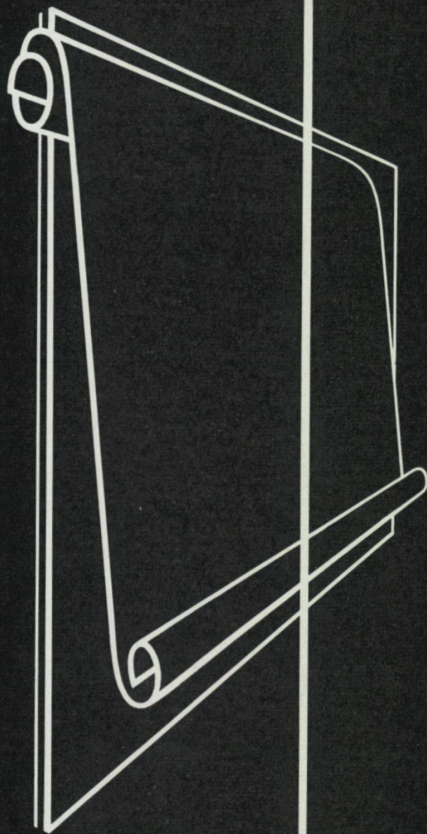
PDF erstellt am: **28.06.2024**

Nutzungsbedingungen

Die ETH-Bibliothek ist Anbieterin der digitalisierten Zeitschriften. Sie besitzt keine Urheberrechte an den Inhalten der Zeitschriften. Die Rechte liegen in der Regel bei den Herausgebern. Die auf der Plattform e-periodica veröffentlichten Dokumente stehen für nicht-kommerzielle Zwecke in Lehre und Forschung sowie für die private Nutzung frei zur Verfügung. Einzelne Dateien oder Ausdrucke aus diesem Angebot können zusammen mit diesen Nutzungsbedingungen und den korrekten Herkunftsbezeichnungen weitergegeben werden. Das Veröffentlichen von Bildern in Print- und Online-Publikationen ist nur mit vorheriger Genehmigung der Rechteinhaber erlaubt. Die systematische Speicherung von Teilen des elektronischen Angebots auf anderen Servern bedarf ebenfalls des schriftlichen Einverständnisses der Rechteinhaber.

Haftungsausschluss

Alle Angaben erfolgen ohne Gewähr für Vollständigkeit oder Richtigkeit. Es wird keine Haftung übernommen für Schäden durch die Verwendung von Informationen aus diesem Online-Angebot oder durch das Fehlen von Informationen. Dies gilt auch für Inhalte Dritter, die über dieses Angebot zugänglich sind.



Auf dem Werkplatz,
am Zeichentisch -
oder in unseren
Ateliers - , die Arbeit
muss „im Blei“ sein.



CLICHÉANSTALT
WALTER NIEVERGELT
ZÜRICH / GRÄBLIGASSE 6/8
TELEPHON 32 78 85

Chintz läßt sich waschen !

Man könnte es blumiger sagen, aber es ist wahrhaftig nicht nötig! Denn wie oft bisher, wenn's um Kinderzimmer ging oder um ein vielbenütztes Wohnzimmer, um die Veranda oder um eine liebenswürdige Hülle jener Kissen, auf welche müde Häupter sich senken – wie oft klang's bedauernd: «Chintz wäre gewiß am schönsten, uni pastellblau oder zartgrün wie erstes Frühlingslaub. Oder blumig, freundlich, heiter. Aber da sind die Kleinen mit ihren Schmutzfingerchen. Da sind die unachtsamen Großen. Da ist der Staub vom Gartenkies und da sind die Kaffeeflecken, die sich so gerne überall hin verirren. Nein, es geht nicht – ich hasse schmutzige Dinge...»

Nun, es ist vorbei. Denn Stoffels Chintz läßt sich waschen. Er läßt sich waschen, ohne den sanften feinen Glanz zu verlieren, ohne lumpig und unansehnlich zu werden wie so häufig bisher. Er läßt sich waschen und bleibt doch Chintz mit allem, was wir dran lieben: Mit der säuberlichen Steifheit, mit dem Spiel von Schatten und Licht in den Falten und Volants, mit dem reizvollen Glanz und der Gepflegtheit, die seiner kühlglatten Haut innewohnt.

Und damit ihr's wirklich glaubt, sei hier verraten, was wir zu tun haben, ist einmal die Zeit gekommen, daß der Couchüberzug im Kinderzimmer mit grauen Fingerabdrücken verunziert ist. Wir müssen «Stoffels washable Chintz», so heißt der neue waschbare Wunderstoff, in ein schön handwarmes Bad von guten Seifenflocken legen und etwa eine Viertelstunde lang schwenken und sanft durchdrücken – ja nicht reiben oder gar bürsten! Drauf legen wir ihn in ein neues Bad. Diesmal aus klarem, halbwarmem Wasser. Bis alle Seife sich verabschiedet hat. Und schließlich will er schön entwässert werden, sei's glatt ausgestreckt am Seil oder ganz allein in der Schwingmaschine. Beim Bügeln zeigt sich das Wunder, wenn wir mit mäßig warmem Eisen auf der glänzenden Seite über den noch feuchten Stoff fahren: Es wird tatsächlich wieder Chintz, neu, leuchtend und spiegelnd im Licht.
Freuen wir uns. S. C.

Unentbehrlich in der modernen Küche

ist ein Kühlschrank, dessen technische Eigenschaften allen Ansprüchen einer modernen Hausfrau entsprechen. Dem Bestreben Amerikas zur Erreichung eines hohen Lebensstandards folgend, hat Frigidaire den Kühlschrank M J-6 geschaffen. Der nahtlose, thermo-hermetische Ganzstahlschrank mit porzellan-emaillierter Innenverkleidung, säurebeständigem Boden und selbsttätiger Innenbeleuchtung

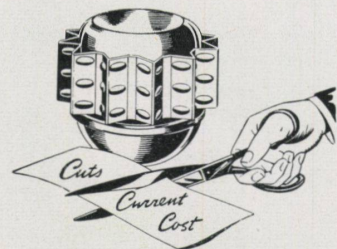
hat einen Nutzinhalt von 170 Liter und benötigt dabei nicht mehr Platz als die bisherigen 120-Liter-Modelle. Die räumliche Aufteilung umfaßt einen Lageraum für tiefgekühlte Lebensmittel, zwei Schubladen zur Eisfabrikation mit eingebautem Entlösegriff und selbsttätigem Würfelseparator, eine Kältespeicherschale zur Aufbewahrung von Fleisch oder zur Benützung als Eiswürfelreserve und vier rostfreie Gittertablare. Schließlich enthält der Frigidaire M J-6 einen Hydrator in Form einer gleitenden Schublade mit



neun Liter Inhalt (Abb. 1) als Früchte- und Gemüsebehälter mit höchstem Feuchtigkeitsgehalt.

An einem einzigen Knopf am Uni Matic-Kälteregeleer läßt sich die gewünschte Schranktemperatur bequem einstellen. Der gleiche Knopf dient zur Entfroston und zur gänzlichen Betriebsunterbrechung.

Der in diesem Kühlschrank eingebaute



Sparwatt-Rotationskompressor (Abb. 2) ist der einfachste Kühlmechanismus, der jemals gebaut wurde und hält den höchsten Anforderungen stand. Er bedarf weder Schmierung noch Wartung und gewährt einen störungsfreien Dauerbetrieb. Garantie fünf Jahre. (Abb. 3.)



Das Kältemittel dieses Schrankes heißt Freon. Es ist von höchster Kältewirkung, unentflammbar und absolut unschädlich für Lebensmittel, Blumen usw. Frigidaire M J-6 ist die Zierde in der Küche der modernen Hausfrau und der Geist des Komfortes, der Sicherheit und der Sparsamkeit.

HEINRICH LIER

Heizungsingenieur SIA

Spezial

Unternehmung

für

Projektierung

und

Ausführung

von

Fernheizungsanlagen

Heißwasserheizungen

Deckenheizungen

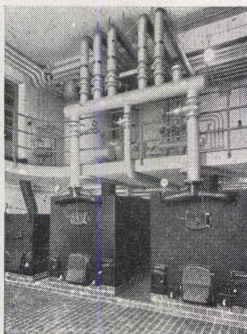
System Crittall

Warmwasserheizungen

aller Systeme

Lüftungsanlagen

für alle Zwecke



ZÜRICH 4

Badenerstraße 440

Telephon 23 92 05
23 92 50

1a. Referenzen

Die Tapete das i-Tüpfchen zu Ihrem Heim

In der logischen Abwicklung der baulichen Vorgänge kommt das Tapetenproblem zuletzt. Nicht aber hinsichtlich der Bedeutung! «Last but not least» würde der Engländer einmal mehr sagen. Tapete ist nicht nur Wandbekleidung; Tapete ist das Element, welches dem Raum Leben und Behaglichkeit verleiht, ihm sein besonderes Cachet vermittelt. Auch ist Tapete nicht kurzerhand bedrucktes Papier; weit mehr ist sie ein künstlerisches Werk, das auch bei industrieller Herstellung bodenständige Handwerksarbeit, Liebe zur Sache, viel Sorgfalt und Geduld erheischt.

Die Entwicklung der Tapete ist ein Stück Kulturgeschichte. Stile und Zeiten widerspiegeln sich in ihr. Charakterliche und psychologische Eigenschaften eines Volkes lassen sich aus den Geschmacksrichtungen, aus bevorzugten Genres, Dessins und Farben herauschälen. Rückschlüsse auf Lebensauffassung, wirtschaftliche, kulturelle, ja sogar seelische Verhältnisse und Empfindungen einer Bevölkerung lassen sich ziehen.

Diese Tatsachen verpflichten. Dessen war man sich wohl bewußt, als man kurz vor dem Kriege eine Tapetenmanufaktur und damit eine neue schweizerische Qualitätsindustrie mit Sitz in Oftringen aufbaute. Heute besitzt die Filmos A.G., Oftringen, die größte Tapetenfabrik auf Schweizerboden. Eines der Endprodukte ihrer subtilen und sorgsamem Präzisionsarbeit ist die mit Recht so beliebte, farbenschöne, gediegen-wohnliche Argovia-Tapete. Argovia-Tapeten finden durchwegs nur Anerkennung. Sie bieten eine bewährte Qualität auch in den billigeren Preiskategorien. Die Filmos A.G. deckt heute nicht nur einen großen Prozentsatz des Schweizer Marktes; ihre Produkte erfreuen sich auch im Ausland großer Beliebtheit. Nicht nur ausländische Händler, sondern selbst auch ausländische Tapetenfabriken nehmen Argovia-Produkte in ihre Kollektion auf.

Argovia verleidet nie! Warum? fragen Sie. Das ist eines unserer Geheimnisse! Argovia-Kollektionen, besonders reichhaltig und hübsch, liegen bei den Fachgeschäften auf, wo sie Ihren unverbindlichen Besuch erwarten. – Filmos A.G., Tapeten- und Bodenbelagfabrik Oftringen.

Viele Millionen Franken Verluste

..... entstehen jährlich durch ungenügenden Sonnenschutz an Möbeln, Gardinen, Teppichen und Tapeten.

Mit den für uns neuen, in Amerika aber seit Jahrzehnten tausendfach bewährten «Flexalum - Jalousien» können Sie das verhüten.

Und dabei wird Ihr Heim erst recht behaglich und gewinnt viel an Wert und Ansehen!



Ob Neubau, Umbau, Chalet, Week-endhaus oder Ihr jetziges Heim, sie alle erhalten erst durch die dekorativen, unverwüstlichen

Flexalum - Innenjalousien

den letzten Komfort, das Maximum an behaglichem Wohnen

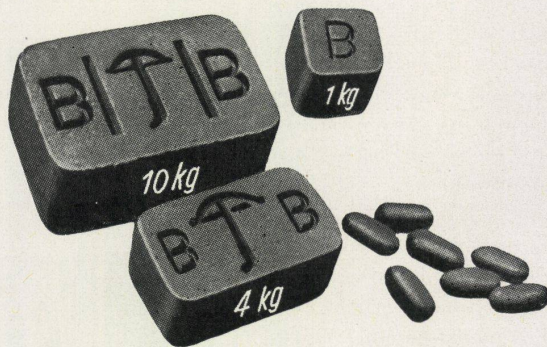
Verlangen Sie gratis von Ihrem Architekten, Dekorateur oder durch uns direkt den aufschlußreichen Prospekt

FLEXALUM - Jalousien Karl Wilhelm, Zürich 7

Zeltweg 74 a Telephon 32 66 94

Kohlen und Briketwerke AG. Basel

Nauenstraße 63a Telephon 22675 Telegramm-Adresse: KOBAG
Seit 1920 bestehende älteste Brikettfabrik in der Schweiz



Prima Steinkohlenbriketts «BB»
im Gewichte von 1, 4 und 10 kg

Halbfette Briketts Marke «KOBAG»
zirka 60 g (Walzenform)

Mager-Briketts Marke «KOBAG»
zirka 60 g (Walzenform)

Anerkannt erstklassige Produkte

Züka-Musterhaus

Faltfenster

HAWA

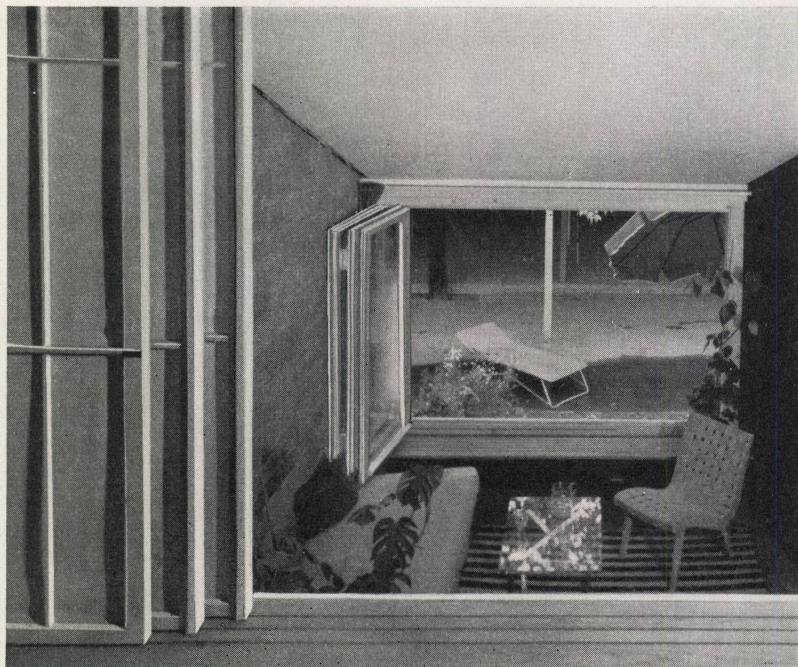
Schiebefenster

gestaffelt

HAWA

Schiebeläden

HAWA



Erstes
Schweizerisches
Spezialgeschäft
für Patent-
Schiebebeschläge
Fenster und Türen
für Holz und Metall

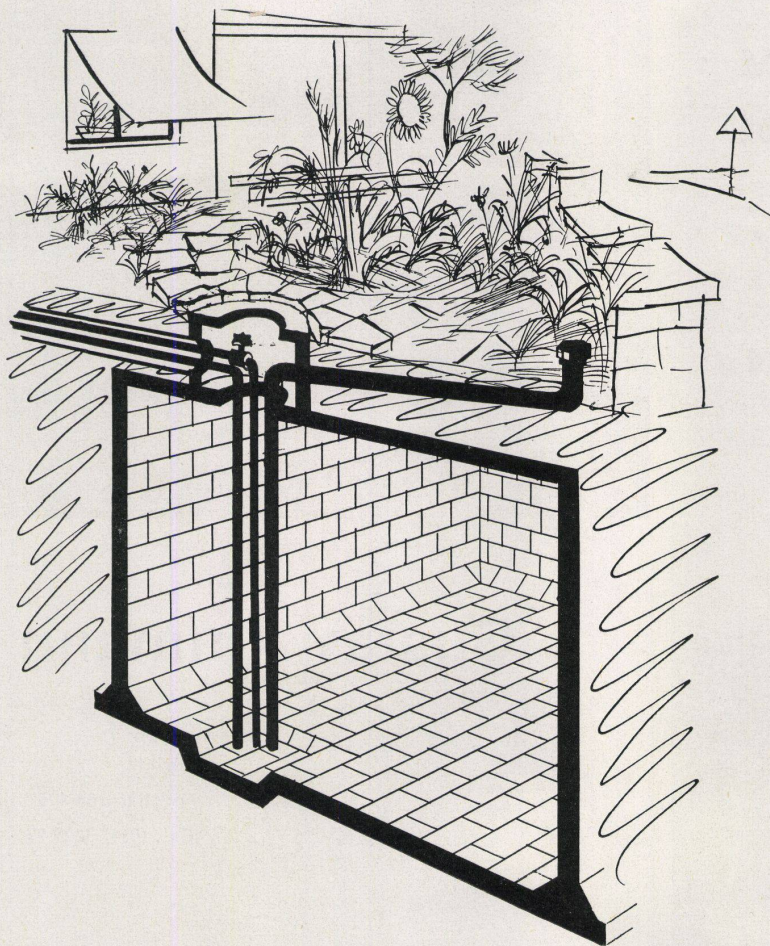
HAWA

A
G

Zürich - Altstetten



Luggwegstraße 24



BORSARI- ÖLTANKS

aus Eisenbeton mit Glasauskleidung stehen
seit 40 Jahren ununterbrochen im Gebrauch

Betontanks bieten besondere Vorteile:

Im Keller eingebaut, volle Ausnützung
des zur Verfügung stehenden Raumes

Im Hof oder Garten unterirdisch er-
stellt, kein Korrodieren, kein Rosten

Heizöl-Tankanlagen für Handel, Industrie,
Geschäftshäuser und Villen

Erstklassige Referenzen

BORSARI & CO ZOLLIKON-ZÜRICH

Gegründet 1873 Telefon (051) 24 96 18

Eine



**Spültisch-
Kochherd-
Kühlschrank-
Kombination**

mit Abdeckung
und Spülbecken
in rostfreiem
Stahl

der Wunsch
jeder Hausfrau!



WALTER FRANKE Metallwarenfabrik AARBURG Tel. (062) 7 35 55

DAS HEIZUNGSPROBLEM
auf moderne Art gelöst
mit dem

Combinator
«PENN»

REY, PUBL.



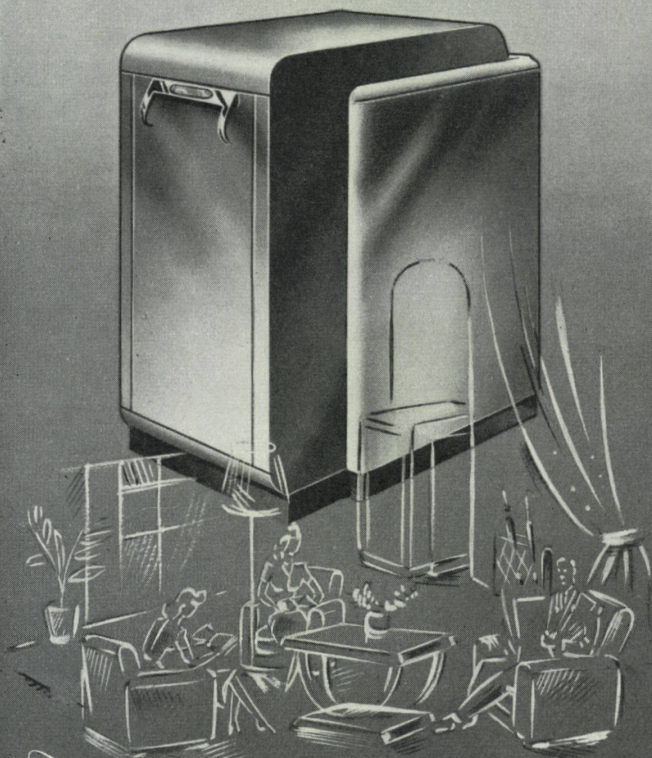
Gustav Ammann

Consult. Gartenarchitekt BSG

Zürich

Forchstraße 179

Tel. (051) 32 27 16



Die gute Fee des Hauses
welche

- * ZENTRALHEIZUNGSKESSEL
- * AUTOMATISCHEN OELBRENNER
- * WARMWASSERBEREITUNG
in einem Apparat vereinigt

Ersparnis an Platz
Ersparnis an Installation
Ersparnis an Unterhalt
Moderne Aufmachung

Auskünfte und Offerten durch

AUTOCALORA A. G.
LAUSANNE / ZÜRICH

Tél. (021) 3 09 45

Tel. (051) 24 20 12

Gasherde «Eskimo»

mit 5 oder 4 Kochstellen
offener oder geschlossener Tellerwärmer
mit Brat-, Grill- und Backofen
in hochfeiner Emaillierung, granit oder crème



mit patentierter Backofen-Skala

Affolter, Christen & Co. AG. Basel

Ofen- und Herdfabrik, Voltastr. 88, Tel. (061) 2 16 70

Eine Freude

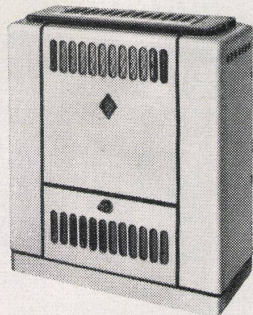
heizen mit

AGREABLE

Haben Sie einwandfreie
Kaminverhältnisse?

Dann den modernen, sauberen,
im Betrieb billigen

ZIMMEROFEN FÜR HEIZÖL

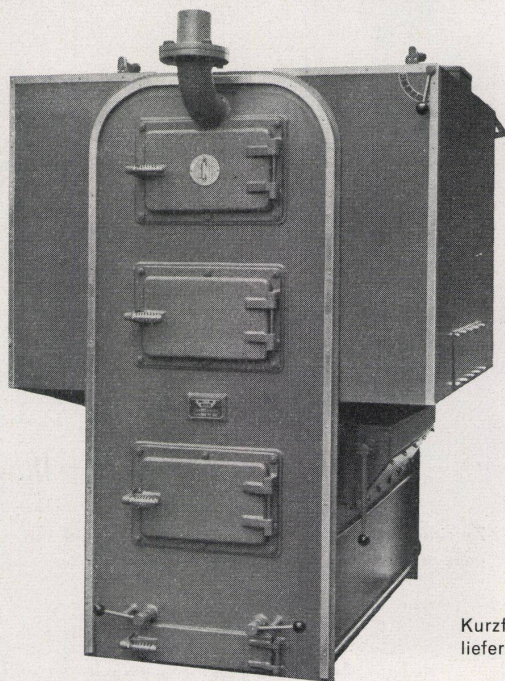


Interessenten und
Wiederverkäufer erhalten
Prospekte und Auskunft
durch

GENERALVERTRETUNG FÜR DIE SCHWEIZ:

BIAG SA. LUZERN

LÖWENSTRASSE 3 · TELEPHON 288 02



Kurzfristig
lieferbar

Mod. 212 100 000 bis 200 000 WE/h
Mod. 224 250 000 bis 600 000 WE/h

Automat. Heizkessel



für Oel und Kohle

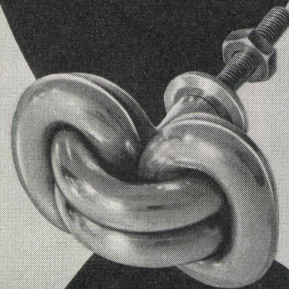
IGNIS A. G. LUZERN

Telephon 31616

neue

formen


sämtliche
möbelbeschläge
in
metall
und
kunstharz



haeringer + winter

zürich 3
giesshübelstr. 108
telephon (051) 33 53 06

TRESOR DER FRISCHE

der neue  **Kühlschrank**
ein **GENERAL  ELECTRIC** -Produkt

Grösser, besser, schöner!

Viel mehr Kühlraum! Unübertroffen grosser Nutzinhalt im Verhältnis zu Standfläche und Aussenmassen.

Alle Schikanen des neuzeitlichen amerikanischen Kühlschranks plus die einzigartigen konstruktiven Errungenschaften der **General-Electric**

Das hermetisch verschaltete G-E Kühlaggregat mit fünfjähriger Garantie.

Mehrere Grössen, Ausführungen und Preislagen für alle Bedürfnisse und Raumverhältnisse.


Etwas vom Vollkommensten, was je für Kühlung geschaffen wurde!

NOVELECTRIC AG. ZÜRICH

Utoquai 49 * Tel. 32 26 16 * (Ab März 1948 im Claridenhof Zürich)

Offizielle **GENERAL  ELECTRIC** -Vertretung

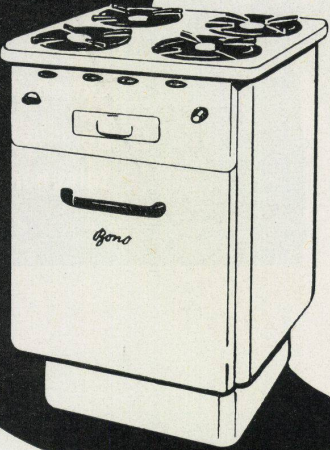




Bono

GAS-HERDE

ein Fortschritt.



BONO-APPARATE A. G. KOCHHERDFABRIK / SCHLIEREN / ZCH.

Es gibt Teppiche
und Teppiche

welcher passt zu Ihnen?

Zu einfachen Möbeln, wie wir sie heute überall antreffen, paßt am besten der reinwollene, mottensichere, handgewobene Appenzeller

Tisca-Berber

Lassen Sie sich diesen Teppich in Ihrem eigenen Heim vorzeigen! An der Muba finden Sie uns in der Vorhalle 8 Stand 3101

A. Tischhauser & Co.
Teufen (Appenzell)



Die Geschichte von

Mrs. Jones und ihrem Drachen!



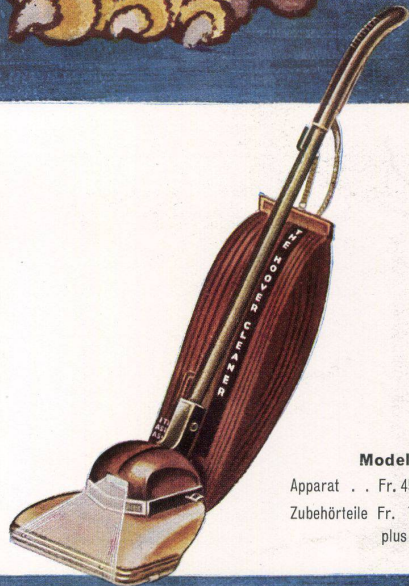
OBSCHON der Drache von Mrs. Jones ihr Augapfel ist, tritt sie ihn täglich mit den Füßen. Der Drache ist nämlich das Hauptmotiv ihres prächtigen chinesischen Teppichs. Dank der sanften und doch gründlichen Reinigung mit dem Hoover ist der Teppich immer frisch und glänzend, trotz

jahrelangem starkem Gebrauch in Mrs. Jones' Halle. Besonders kostbare Teppiche benötigen Hoover-Reinigung, weil diese deren Leben und Schönheit gewährleistet.

Der **HOOVER**
eingetr. Schutzmarke

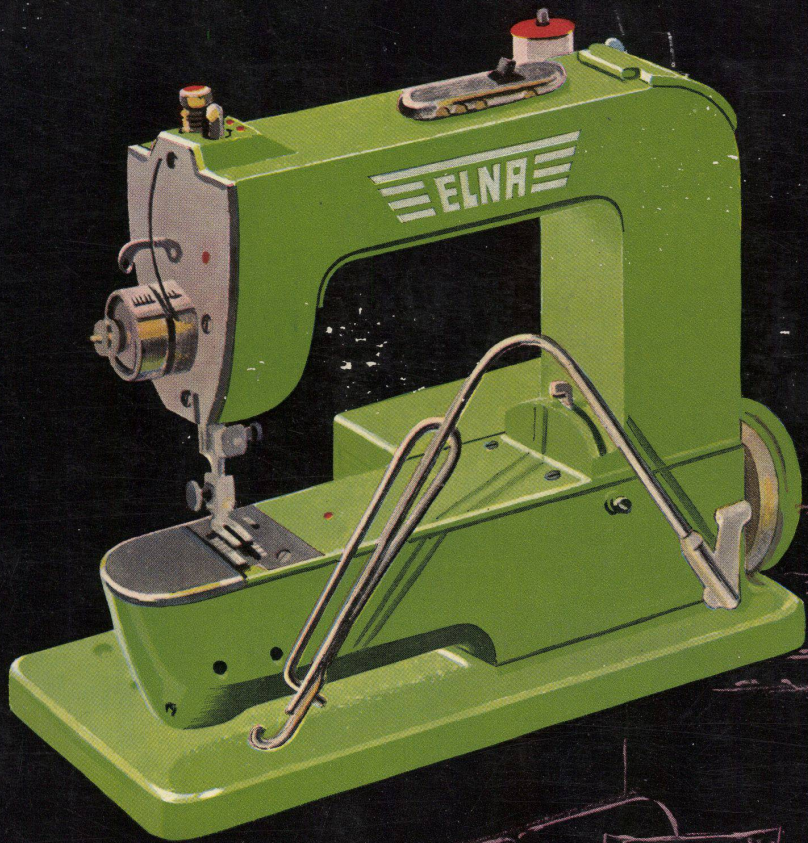
Er klopf... bürstet... saugt...

Hergestellt von Hoover Ltd., Perivale, England, der größten Fabrik für elektrische Reiniger
HOOVER-APPARATE A.-G. ZÜRICH, CLARIDENHOF, Beethovenstraße 20 b 3



Modell 262

Apparat . . Fr. 450.—
Zubehörteile Fr. 70.—
plus Wust



ELNA

die Nähmaschine für das moderne Heim

TAVARO S. A. GENÈVE