

Genossenschaftliche Eigenheim-Siedlung : Projekt 1946

Autor(en): [s.n.]

Objektyp: **Article**

Zeitschrift: **Bauen + Wohnen = Construction + habitation = Building + home :
internationale Zeitschrift**

Band (Jahr): **1-5 (1947-1949)**

Heft 3

PDF erstellt am: **08.07.2024**

Persistenter Link: <https://doi.org/10.5169/seals-327869>

Nutzungsbedingungen

Die ETH-Bibliothek ist Anbieterin der digitalisierten Zeitschriften. Sie besitzt keine Urheberrechte an den Inhalten der Zeitschriften. Die Rechte liegen in der Regel bei den Herausgebern.

Die auf der Plattform e-periodica veröffentlichten Dokumente stehen für nicht-kommerzielle Zwecke in Lehre und Forschung sowie für die private Nutzung frei zur Verfügung. Einzelne Dateien oder Ausdrucke aus diesem Angebot können zusammen mit diesen Nutzungsbedingungen und den korrekten Herkunftsbezeichnungen weitergegeben werden.

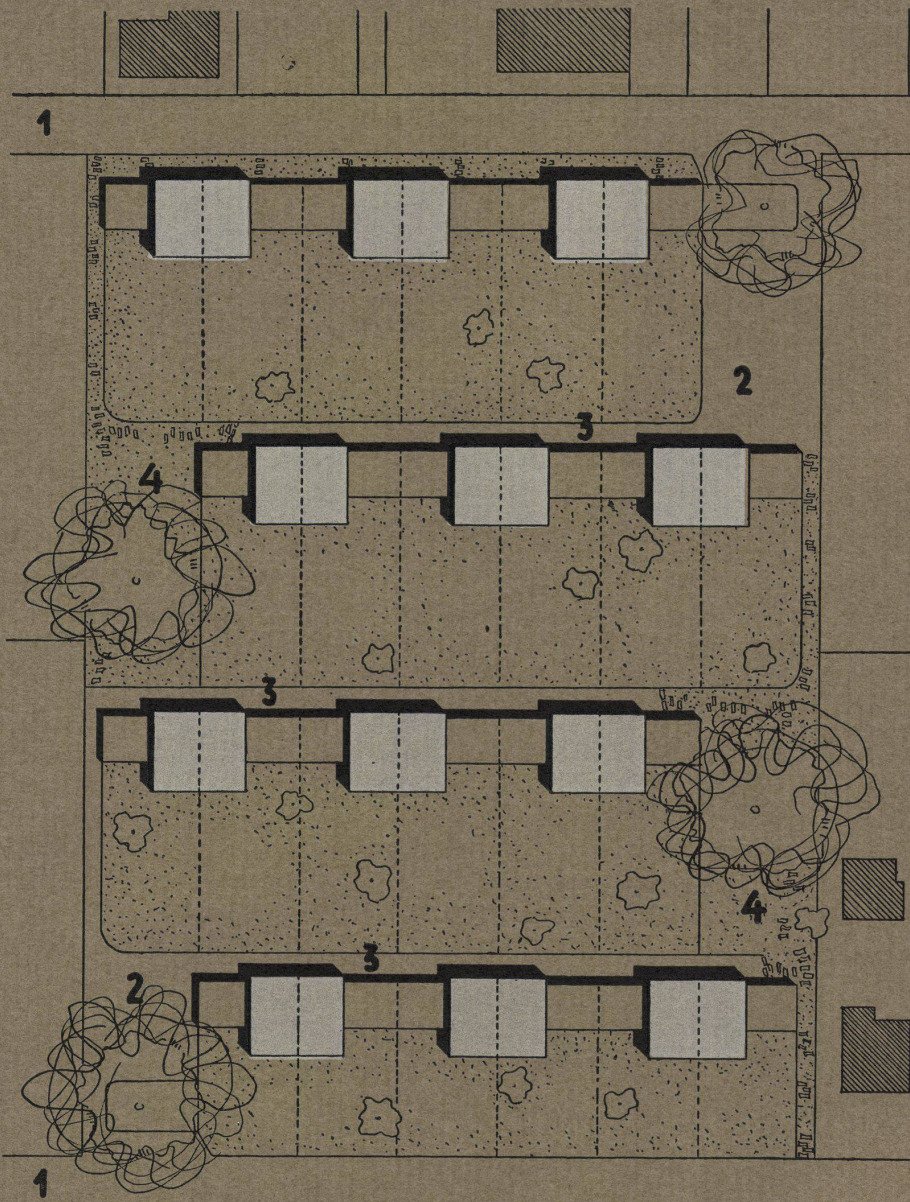
Das Veröffentlichen von Bildern in Print- und Online-Publikationen ist nur mit vorheriger Genehmigung der Rechteinhaber erlaubt. Die systematische Speicherung von Teilen des elektronischen Angebots auf anderen Servern bedarf ebenfalls des schriftlichen Einverständnisses der Rechteinhaber.

Haftungsausschluss

Alle Angaben erfolgen ohne Gewähr für Vollständigkeit oder Richtigkeit. Es wird keine Haftung übernommen für Schäden durch die Verwendung von Informationen aus diesem Online-Angebot oder durch das Fehlen von Informationen. Dies gilt auch für Inhalte Dritter, die über dieses Angebot zugänglich sind.

Genossenschaftliche Eigenheim-Siedlung Projekt 1946

Architekt: Otto Senn BSA
Basel



Zum Situationsplan

Erschließung

Das rechteckige Areal auf ebenem Gelände wird an der nördlichen und südlichen Schmalseite durch bestehende Quartierstraßen umrandet. Hievon ausgehend wird die Siedlung durch je einen Kehrspektive Parkplatz für den Fahrverkehr erschlossen, unter Verzicht auf die Anlage interner Straßen; für den Fußgängerverkehr durch die Anordnung je eines Verbindungsweges längs der östlichen und westlichen Grenze und die Wohnwege längs den Hauszeilen.

Der Fahrverkehr wird derart vom Inneren der Siedlung ferngehalten.

Bebauung

Das Programm umfaßt 24 Einfamilienhäuser zu vier Zimmern für Familien mit Kindern von Angestellten und Arbeitern.

Ausgehend von den, für die einzelne Liegenschaft erstrebenswerten, Verhältnissen war für die Gruppierung der Häuser maßgebend:

- die Besonnung und
- die Freihaltung offener Durchblicke.

Die Hauseinheiten sind, symmetrisch zur Brandmauer, zu zweigeschossigen Doppelhäusern zusammengefaßt und bei schmaler Front stark nach der Tiefe entwickelt. In vier nordsüdlich orientierten Zeilen werden die durch niedrige Schopfbauten verbundenen Häuser in verschränkter Anordnung gereiht. Die im Zusammenhang mit dem Gartenraum ausgesparten Kinderspielplätze geben der Siedlung das Gepräge und lassen sie als ein zusammengehöriges Ganzes in Erscheinung treten.

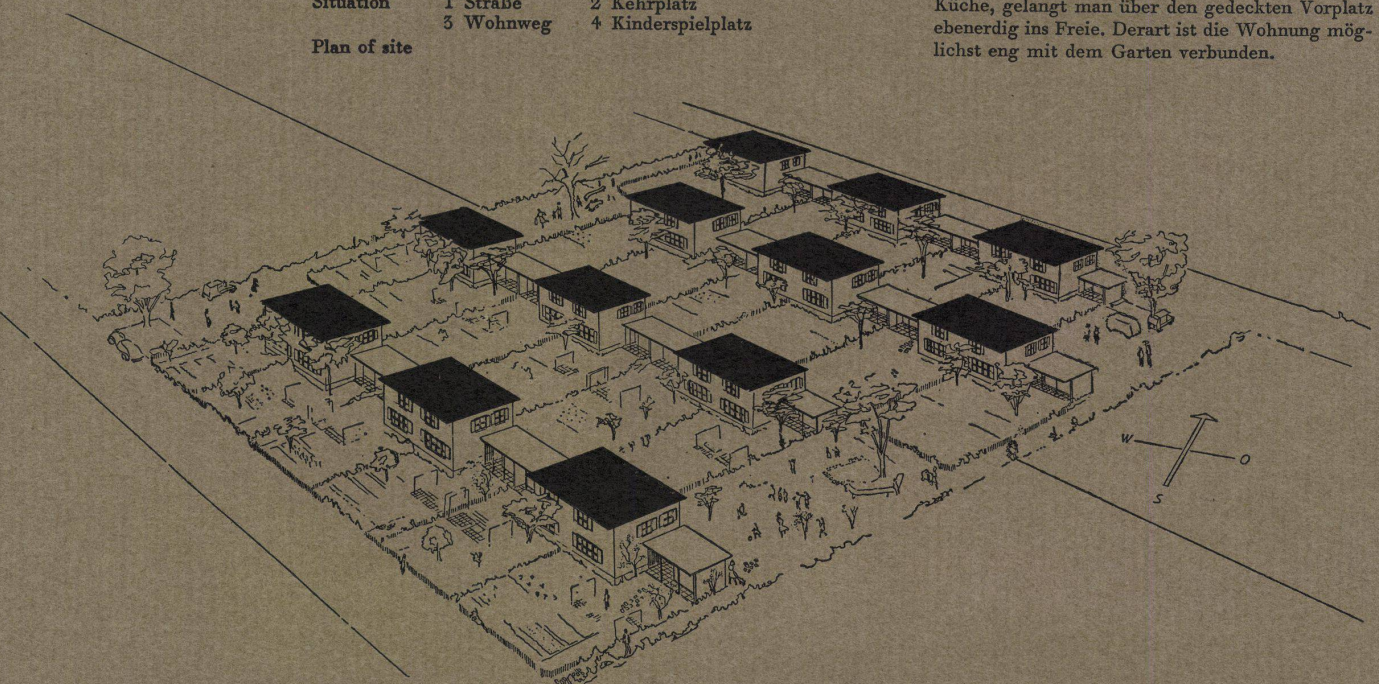
Zu den Grundrissen

Der geschlossene Kubus des eigentlichen Hauses, das die Wohnräume und die Nebenräume mit Installationen bei knapper grundrißlicher Gestaltung enthält, wird durch den langgestreckten, flachen Schopfbau, der als architektonisches Bindeglied den Übergang ins Freie vermittelt, ergänzt. Hier wird der Phantasie des Bewohners Spielraum gelassen, Benützung und Einteilung nach eigenem Gutdünken zu bestimmen.

Die räumliche Disposition berücksichtigt die Orientierung der Wohnräume nach Süden und Osten, respektive Westen und verzichtet auf die Ausscheidung reiner Verkehrsflächen, (Gang, Treppenhaus) im Erdgeschoß zugunsten des disponiblen Wohnraumes.

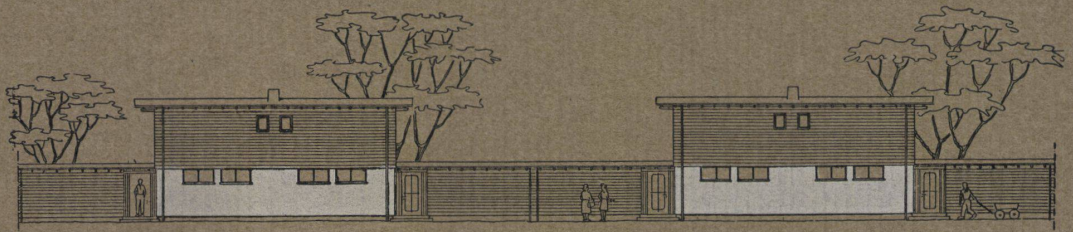
Aus dem Mittelpunkt des häuslichen Lebens, der Küche, gelangt man über den gedeckten Vorplatz ebenerdig ins Freie. Derart ist die Wohnung möglichst eng mit dem Garten verbunden.

Situation 1 Straße 2 Kehrplatz
Plan of site 3 Wohnweg 4 Kinderspielplatz

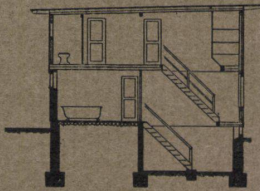




Seitenansicht (Ost)
Vue latérale / Side-view



Nordansicht (Weg) / Vue côté nord (chemin) / View towards north (road)



Schnitt / Coupe / Section

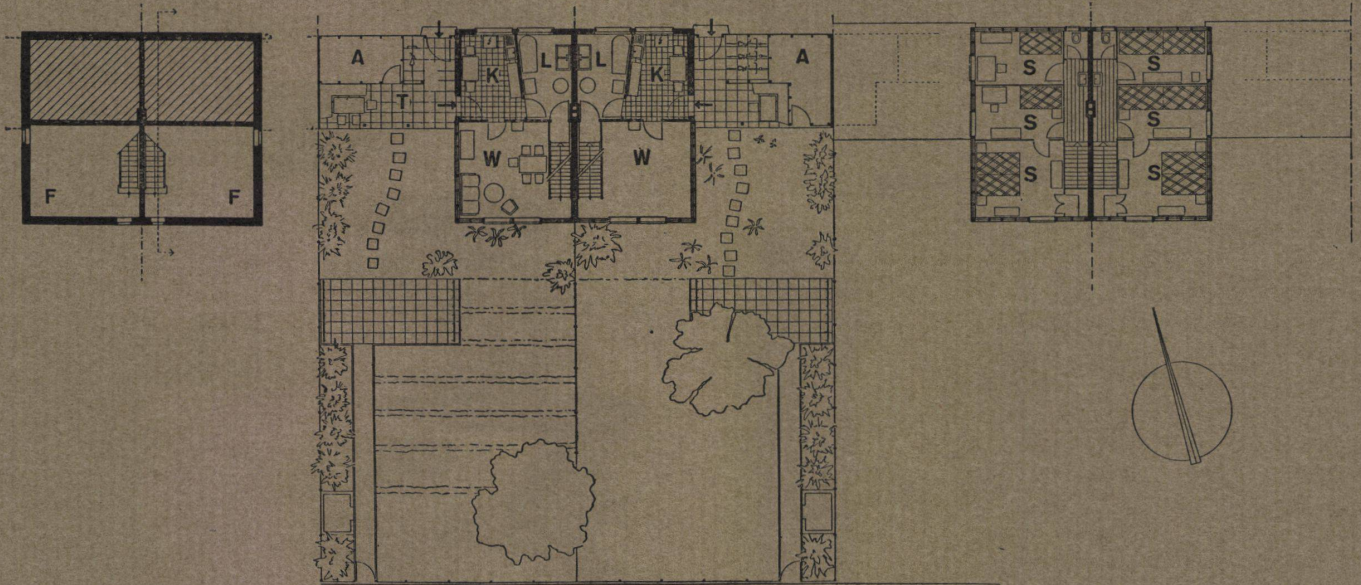


Süd-Ansicht, Garten / Vue côté sud, jardin / Southern view of the garden

Keller
Cave
Cellar

Erdgeschoß
Rez-de-chaussée
Ground floor

I. Stock
1er étage
First floor



Straße / Route / Road

Nord-Ost-Ansicht / Vue côté nord-est / View towards north-east

