

Southern California Homes

Autor(en): [s.n.]

Objektyp: **Article**

Zeitschrift: **Bauen + Wohnen = Construction + habitation = Building + home : internationale Zeitschrift**

Band (Jahr): **1-5 (1947-1949)**

Heft 3

PDF erstellt am: **28.06.2024**

Persistenter Link: <https://doi.org/10.5169/seals-327876>

Nutzungsbedingungen

Die ETH-Bibliothek ist Anbieterin der digitalisierten Zeitschriften. Sie besitzt keine Urheberrechte an den Inhalten der Zeitschriften. Die Rechte liegen in der Regel bei den Herausgebern.

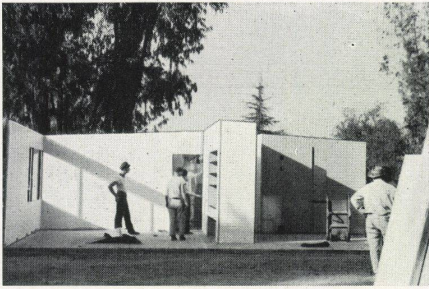
Die auf der Plattform e-periodica veröffentlichten Dokumente stehen für nicht-kommerzielle Zwecke in Lehre und Forschung sowie für die private Nutzung frei zur Verfügung. Einzelne Dateien oder Ausdrucke aus diesem Angebot können zusammen mit diesen Nutzungsbedingungen und den korrekten Herkunftsbezeichnungen weitergegeben werden.

Das Veröffentlichen von Bildern in Print- und Online-Publikationen ist nur mit vorheriger Genehmigung der Rechteinhaber erlaubt. Die systematische Speicherung von Teilen des elektronischen Angebots auf anderen Servern bedarf ebenfalls des schriftlichen Einverständnisses der Rechteinhaber.

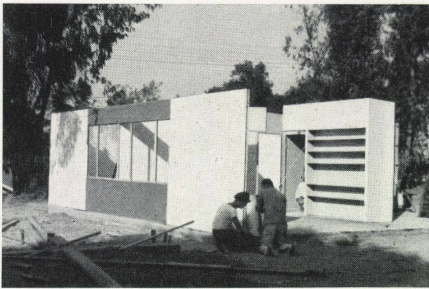
Haftungsausschluss

Alle Angaben erfolgen ohne Gewähr für Vollständigkeit oder Richtigkeit. Es wird keine Haftung übernommen für Schäden durch die Verwendung von Informationen aus diesem Online-Angebot oder durch das Fehlen von Informationen. Dies gilt auch für Inhalte Dritter, die über dieses Angebot zugänglich sind.

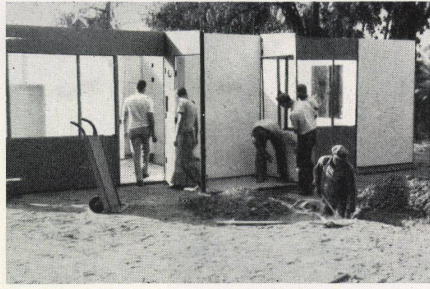
Architekt: William V. Reed



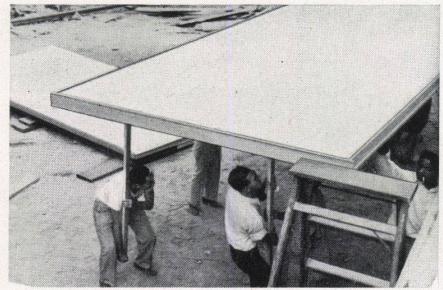
1



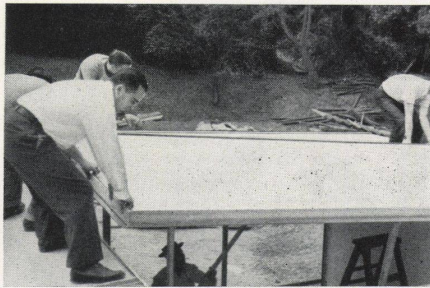
2



3



4

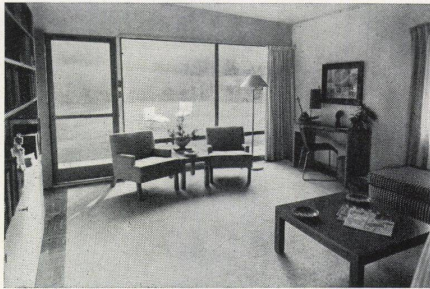


5

1 Büchergestell und Wandschrank - Element
Einblick in den Wohnraum und Küche

Élément comprenant une bibliothèque et une armoire murale. Coup d'oeil sur le living-room et la cuisine.

Bookshelf and cupboard unit (center of photo) is first set in place and full wall sized panels bolted to it.

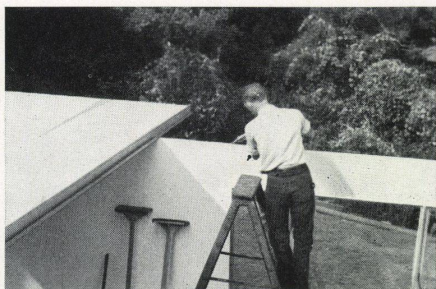


6

2 Die Wand im Vordergrund ist vollständig in der Fabrik hergestellt, inklusive Fertiganstrich.

Au premier plan, paroi entièrement exécutée à l'usine, y compris la peinture finale.

Wall in foreground is entirely factory fabricated and finished.



7

3 Ansetzen der Wände für Waschraum mit Wänden des Hauses mit zwei Schlafräumen und einem Wohnraum, aus 28 Elementen.

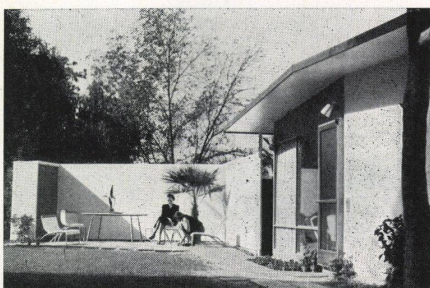
Assemblage des parois du lavoir avec les parois de la maison comprenant deux chambres à coucher, un living-room soit en tout 28 éléments de construction

Attaching walls for laundry unit. Completed 2 bedroom-house contains only 28 panels.

4 Dachelemente mit Fugenausbildung.

Éléments de toiture avec joint.

Roof panels with self-flashing joints hoisted into place.



8

5 Anschluß der Dachelemente

Assemblage des éléments de toiture.

Caulking joint before placing roof panel.

6 Anschluß der Dachelemente am First.

Raccordement des éléments de toiture au faite.

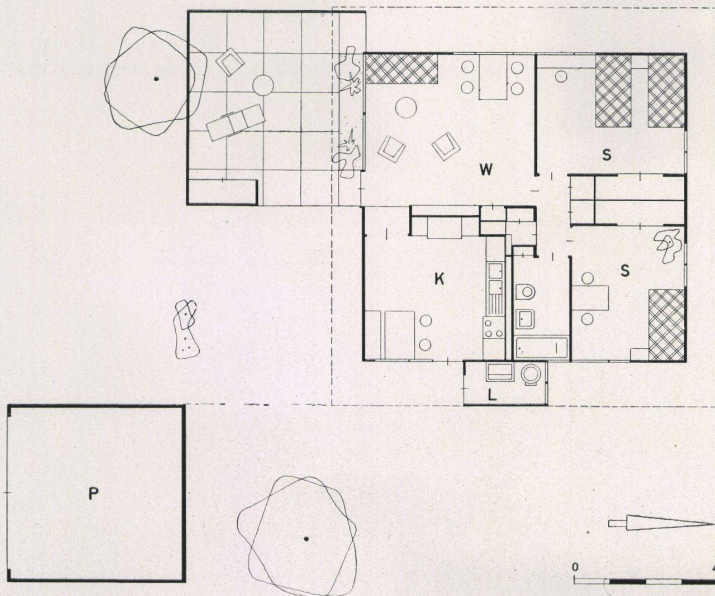
Setting roof panel in place.

7 Wohnraum / Living - room.

8 Wohngarten / Jardin d'habitation / Garden space



Hauptansicht / Vue générale / General view



Ein kalifornisches Elementen-Haus mit Wand- und Ausbauelementen diverser Breite. Sanitärblock für Küche - WC - Bad. Wandschränkelemente. Großzügige Planlösung in Kreuzform ohne Korridore. Die Wände bestehen aus gepreßter Papiermasse, mit zwei Aluminiumplatten bedeckt.