

Objektyp: **Advertising**

Zeitschrift: **Bauen + Wohnen = Construction + habitation = Building + home : internationale Zeitschrift**

Band (Jahr): **1-5 (1947-1949)**

Heft 4

PDF erstellt am: **28.06.2024**

### **Nutzungsbedingungen**

Die ETH-Bibliothek ist Anbieterin der digitalisierten Zeitschriften. Sie besitzt keine Urheberrechte an den Inhalten der Zeitschriften. Die Rechte liegen in der Regel bei den Herausgebern. Die auf der Plattform e-periodica veröffentlichten Dokumente stehen für nicht-kommerzielle Zwecke in Lehre und Forschung sowie für die private Nutzung frei zur Verfügung. Einzelne Dateien oder Ausdrucke aus diesem Angebot können zusammen mit diesen Nutzungsbedingungen und den korrekten Herkunftsbezeichnungen weitergegeben werden. Das Veröffentlichen von Bildern in Print- und Online-Publikationen ist nur mit vorheriger Genehmigung der Rechteinhaber erlaubt. Die systematische Speicherung von Teilen des elektronischen Angebots auf anderen Servern bedarf ebenfalls des schriftlichen Einverständnisses der Rechteinhaber.

### **Haftungsausschluss**

Alle Angaben erfolgen ohne Gewähr für Vollständigkeit oder Richtigkeit. Es wird keine Haftung übernommen für Schäden durch die Verwendung von Informationen aus diesem Online-Angebot oder durch das Fehlen von Informationen. Dies gilt auch für Inhalte Dritter, die über dieses Angebot zugänglich sind.

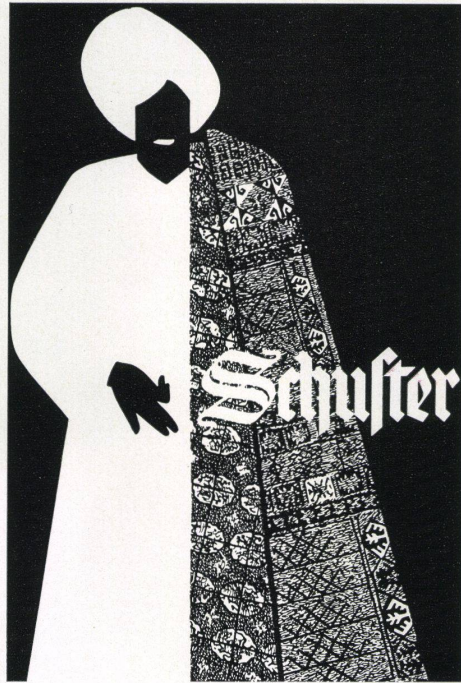
# Thor

die erste Wasch- und Geschirr-Waschmaschine



Die THOR-Waschmaschine besorgt das Vorwaschen, Waschen, Heiß- und Kaltspülen und das Ausschwingen von 4 kg Trockenwäsche. — Die THOR-Geschirr-Abwaschmaschine wäscht, spült und trocknet täglich Ihr Geschirr, ohne daß die Hände naß werden. — Beide Einsätze sind vollständig voneinander getrennt, gegenseitige Berührung ausgeschlossen. Die THOR dient Ihnen alle Tage, nicht nur wenn Sie Wäsche haben.

**BUSCO AG. ZÜRICH, UNIVERSITÄTSSTR. 69, TELEPHON 280317**



## Architekten, Baumeister und Private

sollen sich stets nach dem Neuesten und Zweckmäßigsten erkundigen, bevor sie ihre Dispositionen treffen und nicht zuletzt an die Ausgestaltung der Wohnräume denken.

### Teppiche

*gehören in jeden Raum, der Wohnzwecken dient*

#### Läufer

*auf Treppen und in Korridoren verhüten den Lärm*

*Cocos*

*Bouclé*

*Plüsch*

*Tournay*

**Abgepaßte Teppiche** *einfarbig oder mit gediegenen Mustern, als Mittelstück oder unter Sitzgruppe*

*Bouclé*

*Plüsch*

*Handgewoben*

*Helwan und Perser, unsere Spezialitäten*

#### Spannteppiche

*machen den Raum behaglich und werden heute besonders bevorzugt*

### Vorhang- und Möbelstoffe

in vielen Varianten von Mustern und Qualitäten für einfache Zwecke und höhere Ansprüche

Unsere Fachleute beraten Sie und unterbreiten Kostenberechnungen unverbindlich

# Schuster

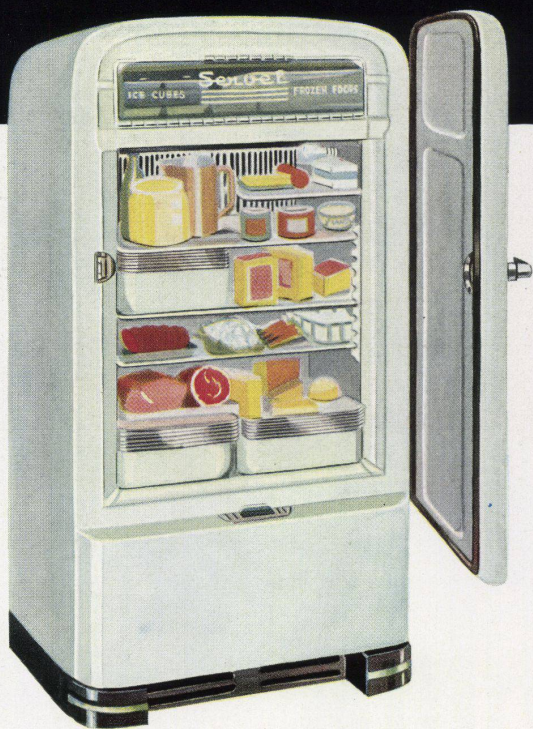
Zürich Bahnhofstraße 18

St. Gallen Multergasse 14



*Immer frisch...*

dank dem bewährten



**Servel**  
**KÜHLSCHRANK**

„Servel“ baute bis heute über 3 Millionen Kühlschränke. Sie stehen in allen Teilen der Welt im Betrieb.

„Servel“ besitzt keine beweglichen Teile im Kühlsystem, so daß Geräuschlosigkeit, Betriebssicherheit und lange Lebensdauer zu seinen hervorragendsten Eigenschaften zählen.

Generalvertretung für die ganze Schweiz:

**SANITÄR-BEDARF A.G. ZÜRICH 8**

Kreuzstraße 54

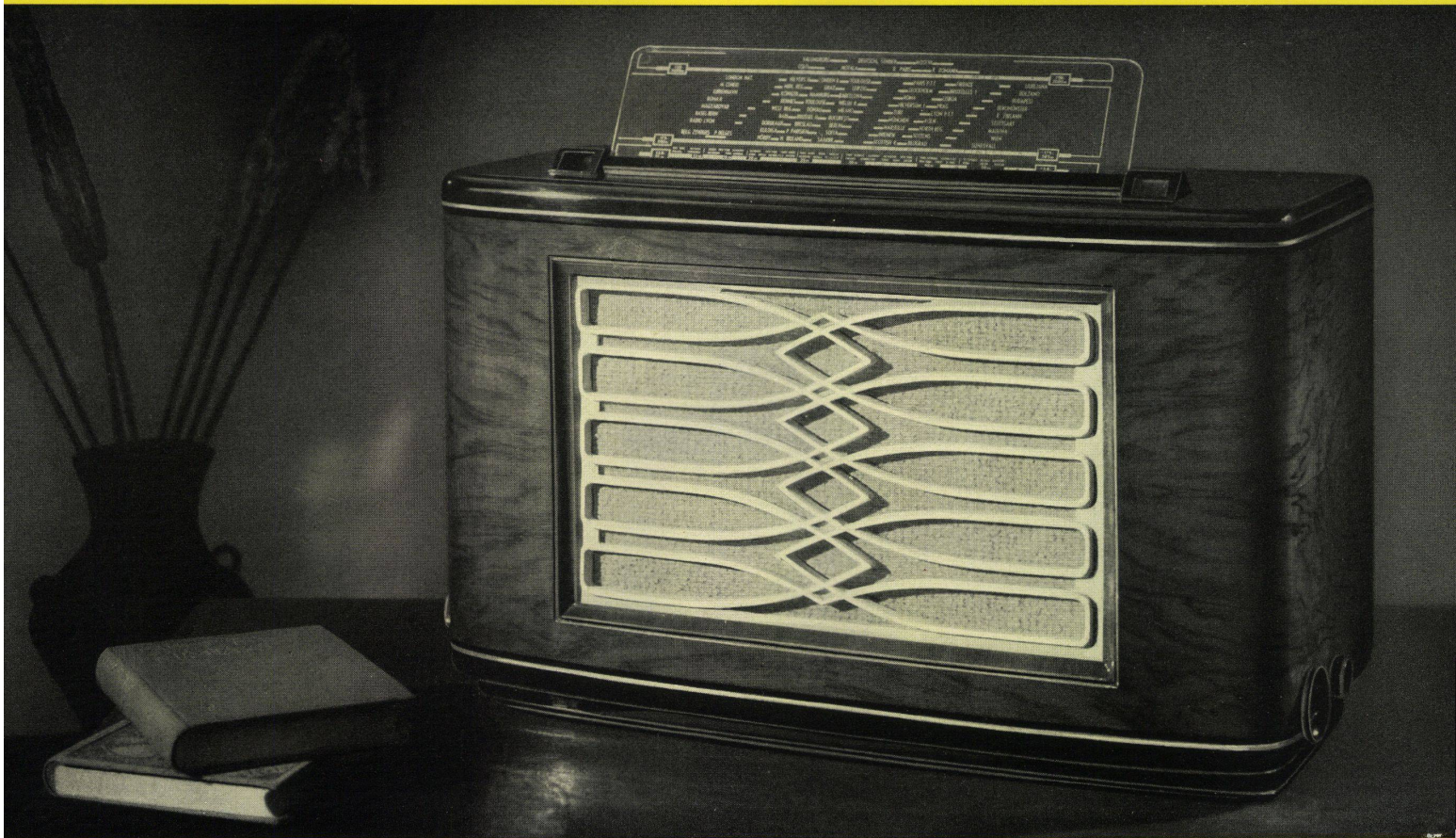
Telephon (051) 24 6733

Postfach 32

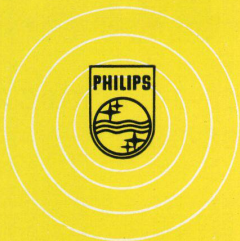
Verlangen Sie Prospekte und Auskunft.

25 Jahre  
Philips Schweiz

ROMAIN



Die neuesten Errungenschaften der Radiotechnik sind nach langen Versuchen im Philips Modell 760 X verkörpert



*Der neue, in jedem Radio-Fachgeschäft erhältliche Muster-Katalog enthält 14 verschiedene Modelle von Fr. 235.- bis Fr. 1975.-*

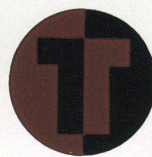
8 Röhren-Super. Automat. Kurzwellen-Banddehnung. 6-Gang-Drehkondensator. Elektrodynamischer Konzert-Lautsprecher. Kontrast-Expansion. Gegentakt-Endstufe. Preis Fr. 1165.- o. St.

PHILIPS A-G ZÜRICH

**Erfahrungen eines Weltunternehmens und traditionelle Schweizer Präzisionsarbeit**

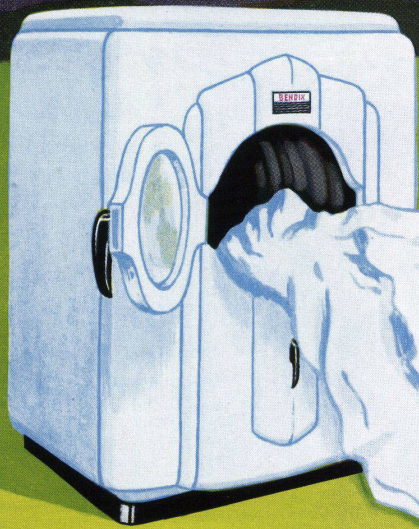
haben sich in der neuen Tungstram-Fabrik in Carouge bei Genf sinnvoll ergänzt und bewährt. Die Glühlampen-Spezialisten der Tungstram-Werke waren stets bedacht, Glühlampen zu entwickeln, die für den gegebenen Stromverbrauch die maximale Lichtmenge spenden. Tungstram-Licht ist dem Auge angenehm und erleichtert die Arbeit. – Diese anerkannten Eigenschaften gehören zu den Gründen, daß jede Nacht auf der ganzen Welt viele Millionen von Tungstram-Lampen brennen. – Die auch in unserm Land steigende Nachfrage nach diesen Qualitäts-Lampen hat die Errichtung einer Tungstram-Fabrik in der Schweiz gerechtfertigt und das Resultat der Verbindung jahrzehntelanger Tungstram-Fabrikationserfahrung mit Schweizer Präzisionsarbeit ist:

**TUNGSTRAM-LAMPEN** *noch besser!*



**TUNGSTRAM**

TUNGSTRAM-ELEKTRIZITÄTS-AG. ZÜRICH 2  
FABRIK IN CAROUGE-GENEVE



## *Berge blendendweißer Wäsche*

Wenn Sie 50 000 000 Hemden, Leintücher, Servietten usw. anhäufen könnten, so hätten Sie eine bescheidene Ahnung von dem, was die Million bereits in Betrieb stehenden BENDIX-Waschautomaten pro Woche waschen.

BENDIX war vor 11 Jahren die erste vollautomatische Waschmaschine in der Schweiz. Heute arbeitet schon ein Heer von BENDIX-Waschautomaten in Schweizer Haushaltungen, Wäschereien, Hotels, Pensionen und gewerblichen Betrieben.

BENDIX ist der Waschautomat, der Ihnen jede Waschtagsorge abnimmt. Wäsche einfüllen, Schalter drehen, Waschmittel begeben — alles übrige besorgt BENDIX **vollautomatisch**: Einweichen, Waschen, Spülen, Ausschwingen, Abstellen. Jede Funktion kann beliebig wiederholt, übersprungen oder zeitlich verändert werden.

BENDIX-Wäsche = Wäsche ohne körperliche Anstrengung, ohne Wasser zu berühren, ohne nasse Böden, ohne Dampf und unabhängig von Personal.

BENDIX ist der Wunschtraum jeder Schweizer Hausfrau!

# BENDIX

**vollautomatische Waschmaschine**

APPLICATIONS ÉLECTRIQUES S.A.

Genf: Boulevard Helvétique 17 — Zürich: Manessestraße 4

Regionalvertretung in der ganzen Schweiz



Dekorationsstoff aus Collection: «Bajadère». Entwurf unserer Mitarbeiterin Michèle Catala

# SCHWEIZER TEXTILE KUNST CARL ESCHKE ZÜRICH

Börsenstraße 21, Engros, Exportation

Telephon (051) 233081

Detailverkauf von Eschke-Stoffen in führenden Fachgeschäften der Innendekorationsbranche





*Baumann, Koelliker*

AG. für elektrotechnische Industrie  
Sihlstraße 37    **Zürich 1**    Tel. 233733

ATMOS



JAEGER-LECOULTRE

ST. ANDRÉS, CREATORS 1910