

# Der bedruckte Stoff im Raum = L'étoffe imprimée dans l'intérieur = The printed fabric in the room

Autor(en): [s.n.]

Objektyp: **Article**

Zeitschrift: **Bauen + Wohnen = Construction + habitation = Building + home :  
internationale Zeitschrift**

Band (Jahr): **1-5 (1947-1949)**

Heft 4

PDF erstellt am: **15.08.2024**

Persistenter Link: <https://doi.org/10.5169/seals-327897>

## **Nutzungsbedingungen**

Die ETH-Bibliothek ist Anbieterin der digitalisierten Zeitschriften. Sie besitzt keine Urheberrechte an den Inhalten der Zeitschriften. Die Rechte liegen in der Regel bei den Herausgebern.

Die auf der Plattform e-periodica veröffentlichten Dokumente stehen für nicht-kommerzielle Zwecke in Lehre und Forschung sowie für die private Nutzung frei zur Verfügung. Einzelne Dateien oder Ausdrucke aus diesem Angebot können zusammen mit diesen Nutzungsbedingungen und den korrekten Herkunftsbezeichnungen weitergegeben werden.

Das Veröffentlichen von Bildern in Print- und Online-Publikationen ist nur mit vorheriger Genehmigung der Rechteinhaber erlaubt. Die systematische Speicherung von Teilen des elektronischen Angebots auf anderen Servern bedarf ebenfalls des schriftlichen Einverständnisses der Rechteinhaber.

## **Haftungsausschluss**

Alle Angaben erfolgen ohne Gewähr für Vollständigkeit oder Richtigkeit. Es wird keine Haftung übernommen für Schäden durch die Verwendung von Informationen aus diesem Online-Angebot oder durch das Fehlen von Informationen. Dies gilt auch für Inhalte Dritter, die über dieses Angebot zugänglich sind.

## Der bedruckte Stoff im Raum

L'étoffe imprimée dans l'intérieur

The printed fabric in the room

Neben den rein architektonischen Fragen der Möblierung, welche das Problem der Innenraumgestaltung stellt, gibt es das wichtige der Verwendung von bedruckten Stoffen. In allen Fällen, wo sich die Frage der Einbeziehung des bedruckten Stoffes als Element der Gesamtgestaltung eines Innenraums erhebt, kann diese nur im engen Zusammenhang mit der grundlegenden Disposition gelöst werden. Da der gemusterte Stoff ein Eigendasein führt, wird dessen Vorhandensein im Raum zu einem nicht leicht lösbaren Problem. Daß Zeichnung des Stoffes und Möblierung stilmäßig bis zu einem gewissen Grade zusammen eine Einheit bilden sollten, ist selbstverständlich, weiterhin stellt sich jedoch außer der Frage der farblichen Harmonie diejenige der Beziehung der einzelnen Formen des Musters zu der Höhe und Breite des Raumes und den Dimensionen der einzelnen Möbel. Diese Faktoren bestimmen wesentlich die Einzelformen und den Bewegungscharakter des Musters und nicht zuletzt die Anzahl der Wiederholungen im Muster, die den Rhythmus ergeben. Der bedruckte Stoff, als Vorhang oder als trennendes Element verwendet, darf nicht isoliert wirken, sondern soll sich als selbstverständliches Element der Form und Farbe im Raum einordnen. Er kann ein raumbildendes, oder die Einheit des Raumes zerstörendes Element darstellen und als bewegte Fläche vermag er wichtige, positive Beziehungen zu schaffen.

Das Problem des bedruckten Stoffes ist auch in gewissem Sinne ein ähnliches wie das der Tapete. Bei beiden muß der Innenarchitekt bei der Wahl vom Fond, d. h. vom Hintergrund, vor dem die Möbel stehen, ausgehen.

Wenn heute der einfachen, linearen Form im bedruckten Stoff wieder in vermehrtem Maße eine Bedeutung zukommt, so liegt der Grund darin, weil die neuen Möbelformen einfacher und klarer geworden sind. Wir wollen dabei aber nicht vergessen, daß gerade der lineare Charakter durch das Wegfallen der schmückenden Elemente eine gründliche Formungsarbeit erfordert.



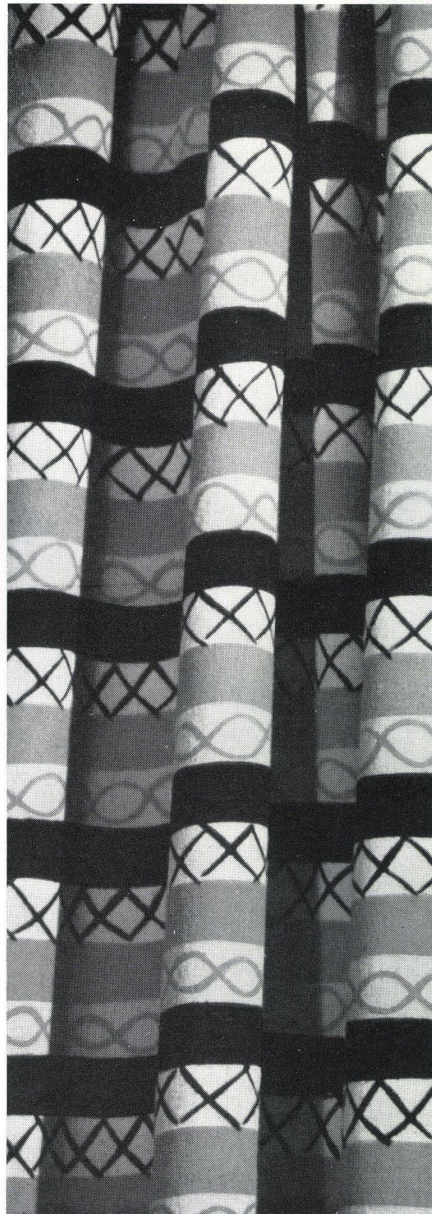
Dessin «Tam Tam» auf Japan-Seide  
Dessin «Tam Tam» sur soie de Japon  
Pattern «Tam Tam» on Japanese silk

Dessin «Echnaton» auf «Museumleinen»  
Dessin «Echnaton» sur lin  
Pattern «Echnaton» on linen



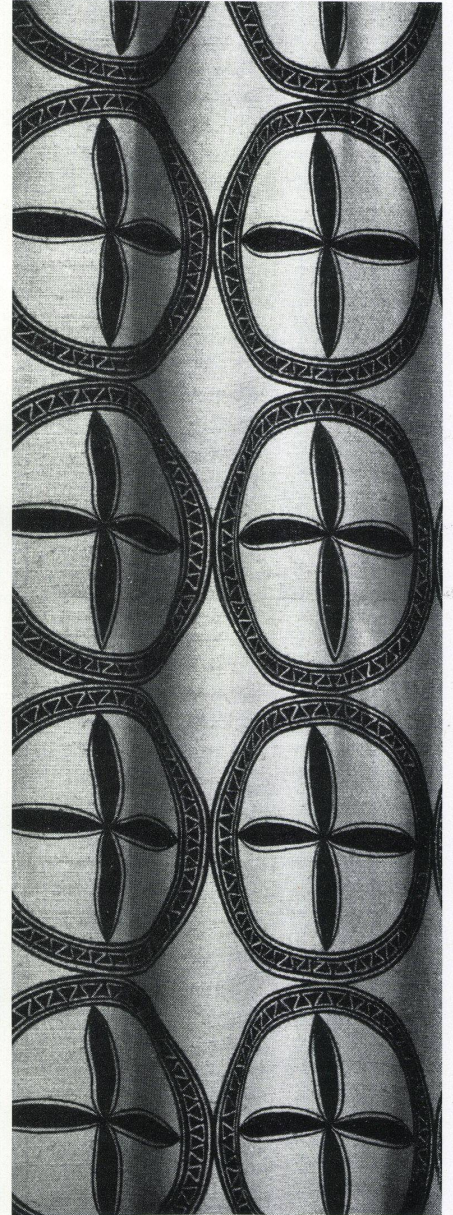


Dessin «Aeschylos» auf «Museumleinen»  
 Dessin «Aeschylos» sur lin  
 Pattern «Aeschylos» on linen



Stoffe / étoffes / fabrics: Carl Eschke, Zürich  
 Entwurf / dessin / design: Michèle Catala

Dessin «Pompeji» auf «Museumleinen»  
 Dessin «Pompeji» sur lin  
 Pattern «Pompeji» on linen



Dessin «Bajadère» auf Bourrette-Seide  
 Dessin «Bajadère» sur soie bourrette  
 Pattern «Bajadère» on silk bourrette