

# **Etappenweise erbautes Eigenheim eines Architekten = Habitation d'un architecte édiflée par étapes = Architect's house built in stages**

Autor(en): **[s.n.]**

Objektyp: **Article**

Zeitschrift: **Bauen + Wohnen = Construction + habitation = Building + home :  
internationale Zeitschrift**

Band (Jahr): **6 (1952)**

Heft 1

PDF erstellt am: **15.08.2024**

Persistenter Link: <https://doi.org/10.5169/seals-328206>

## **Nutzungsbedingungen**

Die ETH-Bibliothek ist Anbieterin der digitalisierten Zeitschriften. Sie besitzt keine Urheberrechte an den Inhalten der Zeitschriften. Die Rechte liegen in der Regel bei den Herausgebern.

Die auf der Plattform e-periodica veröffentlichten Dokumente stehen für nicht-kommerzielle Zwecke in Lehre und Forschung sowie für die private Nutzung frei zur Verfügung. Einzelne Dateien oder Ausdrucke aus diesem Angebot können zusammen mit diesen Nutzungsbedingungen und den korrekten Herkunftsbezeichnungen weitergegeben werden.

Das Veröffentlichen von Bildern in Print- und Online-Publikationen ist nur mit vorheriger Genehmigung der Rechteinhaber erlaubt. Die systematische Speicherung von Teilen des elektronischen Angebots auf anderen Servern bedarf ebenfalls des schriftlichen Einverständnisses der Rechteinhaber.

## **Haftungsausschluss**

Alle Angaben erfolgen ohne Gewähr für Vollständigkeit oder Richtigkeit. Es wird keine Haftung übernommen für Schäden durch die Verwendung von Informationen aus diesem Online-Angebot oder durch das Fehlen von Informationen. Dies gilt auch für Inhalte Dritter, die über dieses Angebot zugänglich sind.



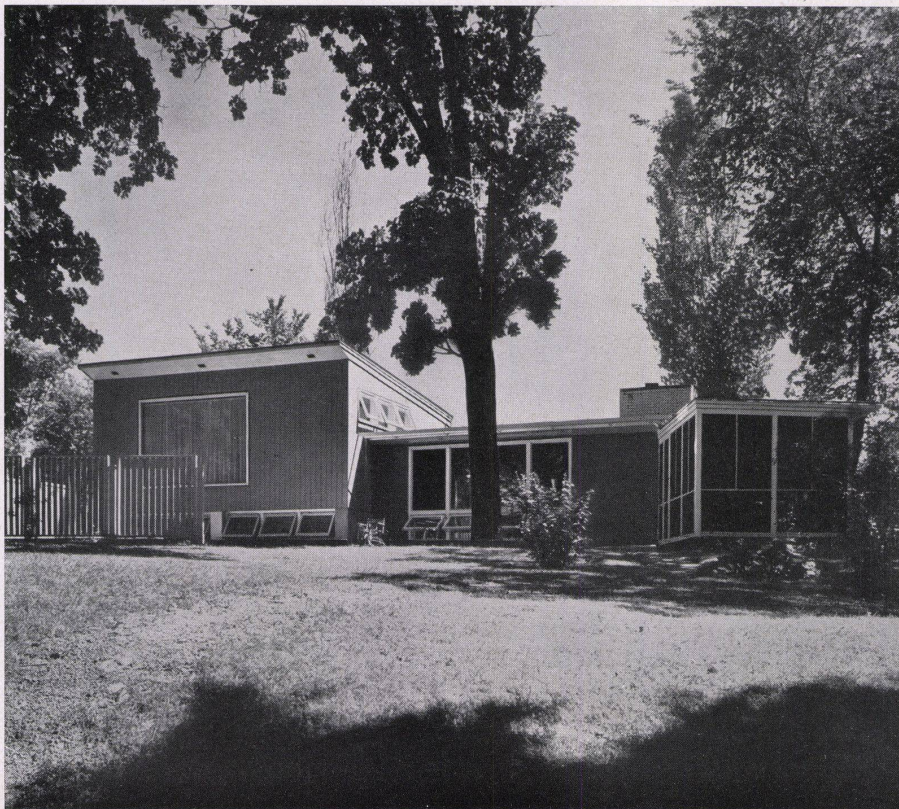
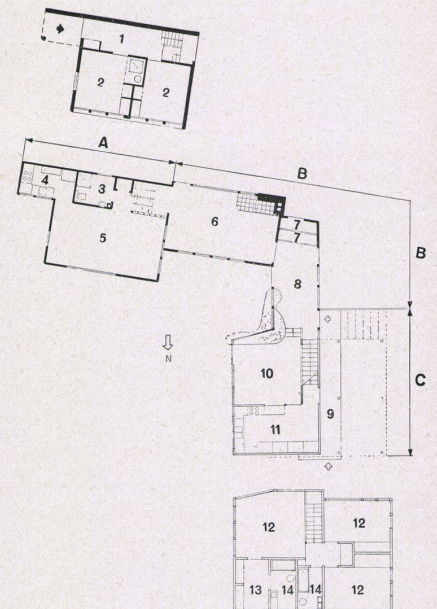
## Etappenweise erbautes Eigenheim eines Architekten

Habitation d'un architecte édiflée par étapes  
Architect's House built in stages

Architekt: Harlan McClure  
Ass. Professor an der School of  
Architecture  
University of Minnesota  
Minneapolis, Minn., USA

Auf einem mit alten Eichen und Ulmen bestandenen Gelände sind vorerst zwei Etappen dieses Architektenheims entstanden. Die erste Baustufe galt dem zweistöckigen Kubus mit zwei Schlafzimmern und Eingang im Gartengeschoß und einem Studio samt Kleinküche und Bad im Obergeschoß. Versetzt um ein halbes Geschoß schließt sich das in zweiter Etappe erstellte Wohnzimmer mit Cheminée und geschlossener Veranda an. Diese wird später Eingangshalle, der sich gegen Norden ein Flügelbau mit Eßzimmer, Küche und im Obergeschoß drei Schlafzimmer angliedern werden. Holzständerbau auf Hohlblock-Mauerwerk.

- A. Etappe / 1ère étape / Stage One  
1 Eingang / Entrée / Entrance  
2 Schlafrum / Chambre à coucher / Bedroom  
3 Bad / Bain / Bathroom  
4 Küche / Cuisine / Kitchen  
5 Studio und Wohnraum / Studio et living-room / Studio and living-room
- B. Etappe / 2ème étape / Stage Two  
6 Wohnraum / Living-room  
7 Geräteraum / Resserre à outils / Lumber-room  
8 Geschlossene Veranda, bei Vollausbau: Eingangshalle / Véranda fermée qui constituera plus tard le hall d'entrée / Enclosed porch later to serve as entrance hall
- C. Etappe, noch nicht ausgeführt / 3ème étape non réalisée / Stage Three (projected)  
9 Haupteingang und gedeckter Autoplatz / Entrée principale et place de garage / Main entrance and garage  
10 Eßzimmer / Salle à manger / Dining-room  
11 Küche / Cuisine / Kitchen  
12 Schlafzimmer / Chambre à coucher / Bedroom  
13 Ankleideraum / Garde-robe / Dressing-room  
14 Bad / Bain / Bath-room



1  
Zweistöckiger Bau der ersten Etappe mit Eingang und Schlafzimmern im Untergeschoß, Studio im Obergeschoß.  
Première étape, deux étages; entrée et chambres à coucher à l'étage inférieur, studio à l'étage supérieur.  
Two-story structure of first stage with entrance and bedrooms below, studio above.

2  
Gartenansicht mit erster Etappe links und einstöckigem, in zweiter Etappe erstelltem Wohnzimmer mit Veranda.  
Vue du jardin avec le bâtiment de la première étape, à gauche, et le living-room avec véranda bâti dans la seconde étape de la construction.  
Garden. Left, first stage and second-stage living-room, with veranda.