

Landhaus in Minneapolis = Maison de campagne à Minneapolis = Country house in Minneapolis

Autor(en): [s.n.]

Objektyp: **Article**

Zeitschrift: **Bauen + Wohnen = Construction + habitation = Building + home : internationale Zeitschrift**

Band (Jahr): **6 (1952)**

Heft 1

PDF erstellt am: **15.08.2024**

Persistenter Link: <https://doi.org/10.5169/seals-328207>

Nutzungsbedingungen

Die ETH-Bibliothek ist Anbieterin der digitalisierten Zeitschriften. Sie besitzt keine Urheberrechte an den Inhalten der Zeitschriften. Die Rechte liegen in der Regel bei den Herausgebern.

Die auf der Plattform e-periodica veröffentlichten Dokumente stehen für nicht-kommerzielle Zwecke in Lehre und Forschung sowie für die private Nutzung frei zur Verfügung. Einzelne Dateien oder Ausdrucke aus diesem Angebot können zusammen mit diesen Nutzungsbedingungen und den korrekten Herkunftsbezeichnungen weitergegeben werden.

Das Veröffentlichen von Bildern in Print- und Online-Publikationen ist nur mit vorheriger Genehmigung der Rechteinhaber erlaubt. Die systematische Speicherung von Teilen des elektronischen Angebots auf anderen Servern bedarf ebenfalls des schriftlichen Einverständnisses der Rechteinhaber.

Haftungsausschluss

Alle Angaben erfolgen ohne Gewähr für Vollständigkeit oder Richtigkeit. Es wird keine Haftung übernommen für Schäden durch die Verwendung von Informationen aus diesem Online-Angebot oder durch das Fehlen von Informationen. Dies gilt auch für Inhalte Dritter, die über dieses Angebot zugänglich sind.



Landhaus in Minneapolis

Maison de campagne à Minneapolis
Country House in Minneapolis

Architekt: Professor Carl Grafunder
Minneapolis, Minn., USA

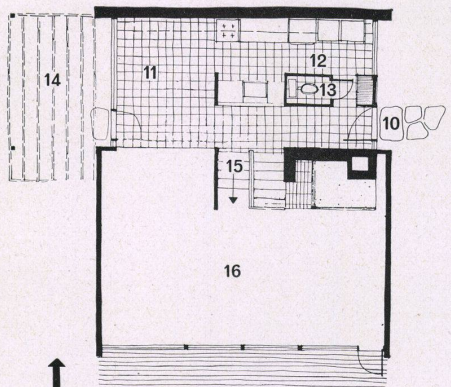
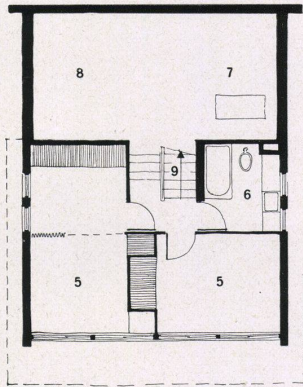
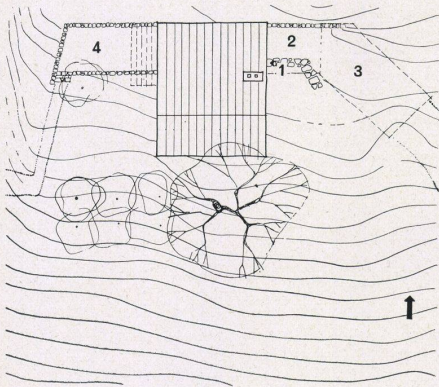
Das Landhaus liegt auf einem Hügel außerhalb des Loop in Minneapolis und ist nach Süden orientiert. Es handelt sich um das Eigenheim des Architekten, dessen Ausführung er zum Teil selbst besorgte. Charakteristisch für den Bau ist die Beschränkung auf einen einzigen Raum, welcher durch halbhohe Unterteilungen — Schilfrohmatten, brüstungshohe Möbel usw. — gegliedert ist.

Konstruktion:

Untergeschoß Mauern in Betonblocks, Hohlräume mit Zellwolle ausgefüllt, außen und innen roh.

Obergeschoß Außenwände Holz, Ständerbau, zwei Schalungen mit Aluminiumfolienisolierung. Rückwand Betonblocks isoliert. Fenster Thermoplast Glas.

Bauzeit Sommer 1950.



Grundrisse / Plans

Grundstücksplan / Plan de la propriété / Plan of estate

- 1 Eingang / Entrée / Entrance
- 2 Terrasse bzw. zukünftiges Gewächshaus / Terrasse, futur jardin d'hiver / Terrace, or future winter-garden
- 3 projektiertes Studio und Garage / Futur studio et garage / Projected studio and garage
- 4 Rasenplatz / Pelouse / Lawn

Untergeschoß / Etage inférieure / Basement

- 5 Schlafzimmer / Chambre à coucher / Bedroom
- 6 Badzimmer / Salle de bains / Bathroom
- 7 Heizung / Chauffage / Heating
- 8 Keller / Cave / Cellar
- 9 Treppe zum Obergeschoß / Escalier intérieur / Stairs to upper floor

Obergeschoß / Etage supérieure / Upper floor

- 10 Eingang / Entrée / Entrance
- 11 Eßplatz / Coin des repas / Dinette
- 12 Küche / Cuisine / Kitchen
- 13 WC
- 14 Balkon / Balcon / Balcony
- 15 Treppe zum Atelier / Escalier menant à l'atelier / Stairs to studio
- 16 Atelier / Studio

1 Gesamtansicht von Südosten
Vue générale du sud-est

General view from the south-east

2 Blick vom Atelier gegen Eßplatz und Küche
Vue de l'atelier sur le coin des repas et la cuisine
View from the studio towards dinette and kitchen