

Projekt für ein Landhaus in der Südschweiz = Projet pour une maison de campagne es Suisse méridionale = Projected Country-house in the South of Switzerland

Autor(en): [s.n.]

Objektyp: Article

Zeitschrift: **Bauen + Wohnen = Construction + habitation = Building + home :
internationale Zeitschrift**

Band (Jahr): **6 (1952)**

Heft 1

PDF erstellt am: **15.08.2024**

Persistenter Link: <https://doi.org/10.5169/seals-328208>

Nutzungsbedingungen

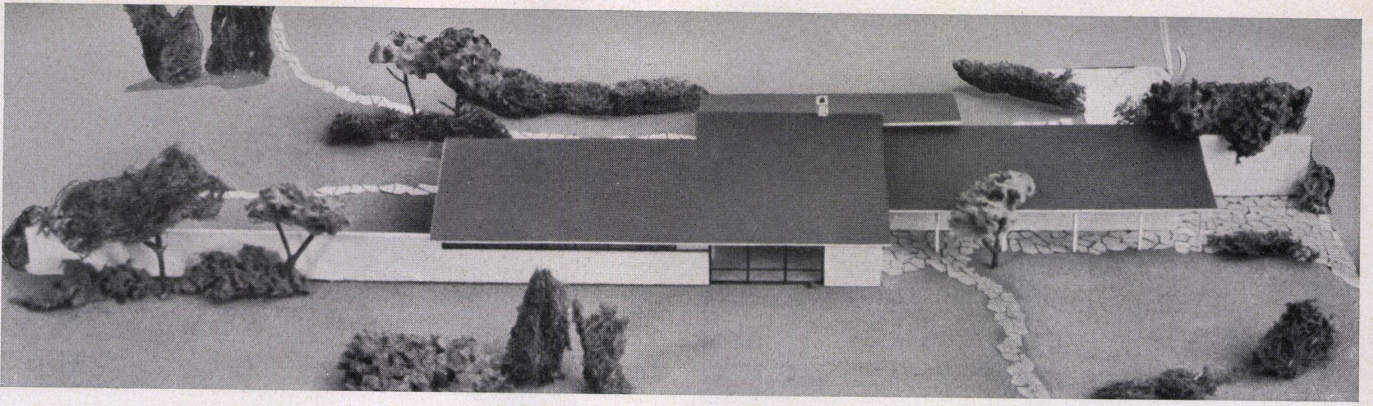
Die ETH-Bibliothek ist Anbieterin der digitalisierten Zeitschriften. Sie besitzt keine Urheberrechte an den Inhalten der Zeitschriften. Die Rechte liegen in der Regel bei den Herausgebern.

Die auf der Plattform e-periodica veröffentlichten Dokumente stehen für nicht-kommerzielle Zwecke in Lehre und Forschung sowie für die private Nutzung frei zur Verfügung. Einzelne Dateien oder Ausdrucke aus diesem Angebot können zusammen mit diesen Nutzungsbedingungen und den korrekten Herkunftsbezeichnungen weitergegeben werden.

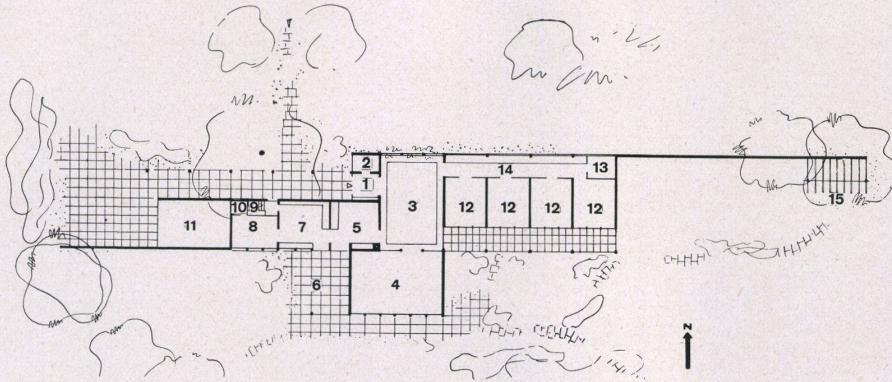
Das Veröffentlichen von Bildern in Print- und Online-Publikationen ist nur mit vorheriger Genehmigung der Rechteinhaber erlaubt. Die systematische Speicherung von Teilen des elektronischen Angebots auf anderen Servern bedarf ebenfalls des schriftlichen Einverständnisses der Rechteinhaber.

Haftungsausschluss

Alle Angaben erfolgen ohne Gewähr für Vollständigkeit oder Richtigkeit. Es wird keine Haftung übernommen für Schäden durch die Verwendung von Informationen aus diesem Online-Angebot oder durch das Fehlen von Informationen. Dies gilt auch für Inhalte Dritter, die über dieses Angebot zugänglich sind.



Nordansicht mit Eingang
Côté nord, l'entrée
North view with entrance



Grundriß / Plan

- 1 Eingang und Garderobe / Entrée et vestiaire / Entrance and cloakroom
- 2, 10 Toilette und WC / Toilette et WC / Lavatory and WC
- 3 Wohnküche / Hall-séjour / Hall
- 4 Wohnraum / Living-room
- 5 Eßzimmer / Salle à manger / Dining-room
- 6 Gedeckter Sitzplatz / Place de jeu couverte / Covered seat
- 7 Küche / Cuisine / Kitchen
- 8 Mädchenzimmer / Chambre de bonne / Maid's room
- 9 Kellertreppe / Escalier de cave / Cellar stairs
- 11 Garage
- 12 Schlafzimmer / Chambre à coucher / Bedroom
- 13 Bad und WC / Bain et WC / Bath and WC
- 14 Vorplatz mit Wandschränken / Palier avec placards / Landing with built-in cupboards



Südansicht mit Wohn- und Schlafräumen
Côté sud, salle de séjour et chambres
South view with day quarters and bedrooms

Projekt für ein Landhaus in der Südschweiz

Projet pour une maison de campagne en Suisse méridionale
Projected Country-house in the South of Switzerland

Architekt: Rudolf Pfister
Locarno

Baufgabe und Gestaltung

Das projektierte Landhaus kommt in einen großen Garten zu stehen. Es ist von der Straße weggerückt. Die Straßenfront, d. h. die Nordfassade ist geschlossen und schützt zusammen mit den Gartenmauern den Wohngarten vor Einblick von der Straße her. Gegen Süden sind alle Räume weit offen und dadurch mit dem Garten eng verbunden. Das milde Klima ermöglicht weitgehend ein Wohnen im Garten.

Grundrißdisposition

Die benötigten Räume sind natürlich und ungezwungen zusammengefügt. Sie sind, je nach dem Zweck, dem sie dienen, in drei Gruppen zusammengefaßt: 1. Wohnräume, 2. Wirtschaftsräume, 3. Schlafräume. Diese Gruppierung kommt in den Baumassen zum Ausdruck. Die Fassaden sind differenziert gegliedert. Durch den organischen Aufbau der Grundrisse entsteht eine lebendige Raumgestaltung.

Konstruktion

Die Außen- und Zwischenwände bestehen aus einer in der Praxis bewährten Kombination von Betonskelett und Leichtbausteinen. Ebenfalls aus Leichtbaustein sind Boden und Hourdisdecken. Diese Bauweise ist wirtschaftlich günstig und in bezug auf Wärme- und Schallisolierung ausgezeichnet.