

# **Einfamilienhaus in Locarno-Muralto = Maison pour une famille à Locarno-Muralto = Residence at Locarno-Muralto**

Autor(en): **[s.n.]**

Objektyp: **Article**

Zeitschrift: **Bauen + Wohnen = Construction + habitation = Building + home : internationale Zeitschrift**

Band (Jahr): **6 (1952)**

Heft 1

PDF erstellt am: **15.08.2024**

Persistenter Link: <https://doi.org/10.5169/seals-328210>

## **Nutzungsbedingungen**

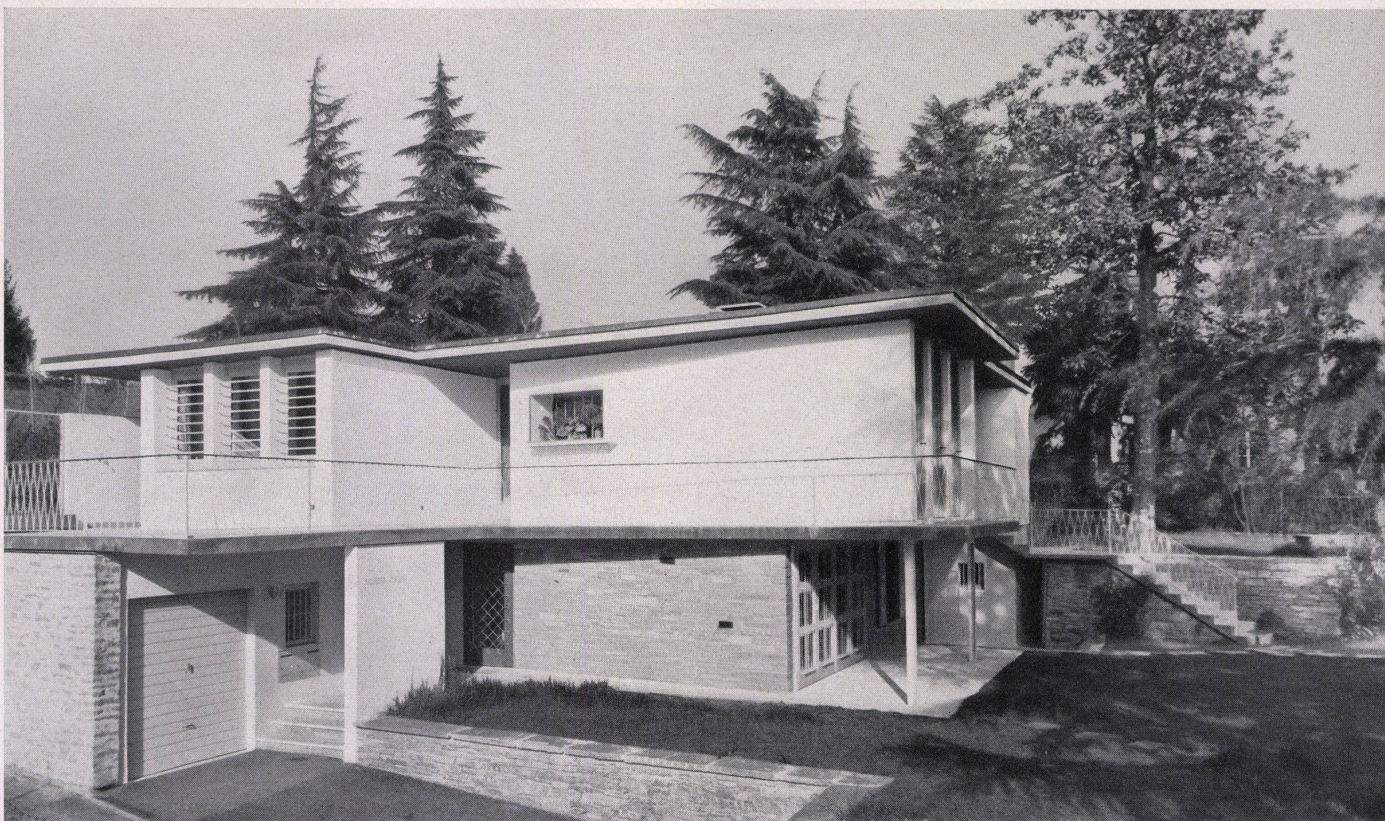
Die ETH-Bibliothek ist Anbieterin der digitalisierten Zeitschriften. Sie besitzt keine Urheberrechte an den Inhalten der Zeitschriften. Die Rechte liegen in der Regel bei den Herausgebern.

Die auf der Plattform e-periodica veröffentlichten Dokumente stehen für nicht-kommerzielle Zwecke in Lehre und Forschung sowie für die private Nutzung frei zur Verfügung. Einzelne Dateien oder Ausdrucke aus diesem Angebot können zusammen mit diesen Nutzungsbedingungen und den korrekten Herkunftsbezeichnungen weitergegeben werden.

Das Veröffentlichen von Bildern in Print- und Online-Publikationen ist nur mit vorheriger Genehmigung der Rechteinhaber erlaubt. Die systematische Speicherung von Teilen des elektronischen Angebots auf anderen Servern bedarf ebenfalls des schriftlichen Einverständnisses der Rechteinhaber.

## **Haftungsausschluss**

Alle Angaben erfolgen ohne Gewähr für Vollständigkeit oder Richtigkeit. Es wird keine Haftung übernommen für Schäden durch die Verwendung von Informationen aus diesem Online-Angebot oder durch das Fehlen von Informationen. Dies gilt auch für Inhalte Dritter, die über dieses Angebot zugänglich sind.



## Einfamilienhaus in Locarno-Muralto

Maison pour une famille à Locarno-Muralto  
Residence at Locarno-Muralto

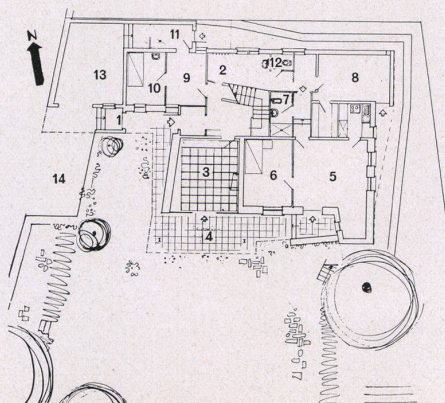
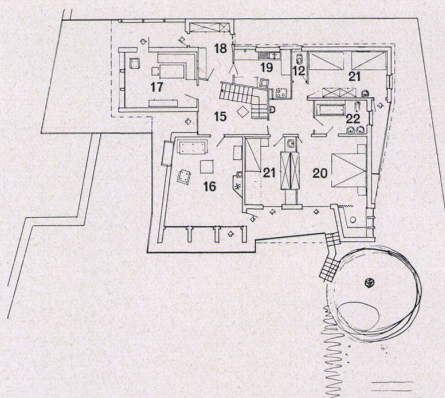
Architekt: Oreste Pisenti SIA  
Locarno-Muralto

Im Locarneser Vorort Muralto, an einer steilen und schmalen Straße, liegt inmitten alten Baumbestandes dieses kleine Einfamilienhaus. Es bietet einer fünfköpfigen Familie sowie — in einer abgeschlossenen Zweizimmerwohnung — der Mutter des Bauherrn Platz. Dienstboten-, Gastzimmer, Garage und Gartenraum ergänzen das Bauprogramm. Um die kleine Treppenhalle im oberen Geschöß legen sich Wohnzimmer, EBzimmer — Office — Küche und Schlafzimmergruppe, wobei jeder Raum auf einen rings um den kleinen Baukomplex laufenden Balkon Zutritt hat. Vier Stufen einer Außentreppe führen in den oberen, weitere sechs Stufen in den unteren Garten. Man betritt das Haus im Gartengeschoß

neben der Garage und geht an einem Gartenraum vorbei in die Treppenhalle, von der die kleine Separatwohnung zugänglich ist.

Konstruktion und Material:

Untergeschoß zum Teil sichtbarer Bruchstein in Fortsetzung der Gartenmauern. Obergeschoß verputzt und weiß gestrichen. Flachdach mit 1,5 Prozent Neigung, korkisolierte Hohlsteindecke. Unterseite des Dachvorsprunges pompeianisch rot, Stützen und Schlosserarbeit elfenbeinfarbig gestrichen. Fensterbänke und Außentreppe in italienischem Travertin. Im Bad kobaltblaue Plattenwände und pompeianisch roter Glasmosaikboden.



### Grundrisse / Plans

#### Erdgeschoß / Rez-de-chaussée / Ground-floor

- 1 Eingang / Entrée / Entrance
- 2 Garderobe / Vestibule / Cloakroom
- 3 Wintergarten / Jardin d'hiver / Winter-garden
- 4 Gedeckte Terrasse / Terrasse couverte / Covered terrace
- 5 Wohnraum mit Kochnische / Salle de séjour avec cuisinette / Living-room with kitchenette
- 6 Schlafzimmer / Chambre à coucher / Bedroom
- 7 Toilettenraum / Cabinet de toilette / Toilet-room
- 8 Vorratskeller / Cave à provisions / Store cellar
- 9 Gastzimmer / Chambre d'hôte / Guestroom
- 10 Nähraum und Dienstbotenzimmer / Pièce de couture et chambre de bonne / Sewing-room and maid's quarters
- 11 Douche / Shower
- 12 WC
- 13 Garage
- 14 Autoparkplatz / Parc à autos / Parking space

#### Obergeschoß / Etage supérieure / Upper floor

- 15 Atrio / Atrium
- 16 Wohnraum / Salon / Living-room

- 17 EBzimmer / Salle à manger / Dining-room

- 18 Office / Pantry

- 19 Küche / Cuisine / Kitchen

- 20 Elternschlafzimmer / Chambre à coucher des parents / Parents' bedroom

- 21 Kinderzimmer / Chambre des enfants / Children's room

- 22 Bad / Bain / Bathroom

1  
Gesamtansicht von Westen mit Zugangsstraße  
Vue générale prise de l'ouest avec le chemin d'accès  
General view from the west, with drive

2  
Südansicht  
Vue prise du sud  
View from south