

Appartement eines Industriellen = Appartement d'un industriel = Apartment of a manufacturer

Autor(en): [s.n.]

Objektyp: **Article**

Zeitschrift: **Bauen + Wohnen = Construction + habitation = Building + home : internationale Zeitschrift**

Band (Jahr): **6 (1952)**

Heft 1

PDF erstellt am: **17.07.2024**

Persistenter Link: <https://doi.org/10.5169/seals-328211>

Nutzungsbedingungen

Die ETH-Bibliothek ist Anbieterin der digitalisierten Zeitschriften. Sie besitzt keine Urheberrechte an den Inhalten der Zeitschriften. Die Rechte liegen in der Regel bei den Herausgebern.

Die auf der Plattform e-periodica veröffentlichten Dokumente stehen für nicht-kommerzielle Zwecke in Lehre und Forschung sowie für die private Nutzung frei zur Verfügung. Einzelne Dateien oder Ausdrucke aus diesem Angebot können zusammen mit diesen Nutzungsbedingungen und den korrekten Herkunftsbezeichnungen weitergegeben werden.

Das Veröffentlichen von Bildern in Print- und Online-Publikationen ist nur mit vorheriger Genehmigung der Rechteinhaber erlaubt. Die systematische Speicherung von Teilen des elektronischen Angebots auf anderen Servern bedarf ebenfalls des schriftlichen Einverständnisses der Rechteinhaber.

Haftungsausschluss

Alle Angaben erfolgen ohne Gewähr für Vollständigkeit oder Richtigkeit. Es wird keine Haftung übernommen für Schäden durch die Verwendung von Informationen aus diesem Online-Angebot oder durch das Fehlen von Informationen. Dies gilt auch für Inhalte Dritter, die über dieses Angebot zugänglich sind.

Appartement eines Industriellen

Appartement d'un industriel
Apartment of a Manufacturer

Architekt: Willy Boesiger
Zürich

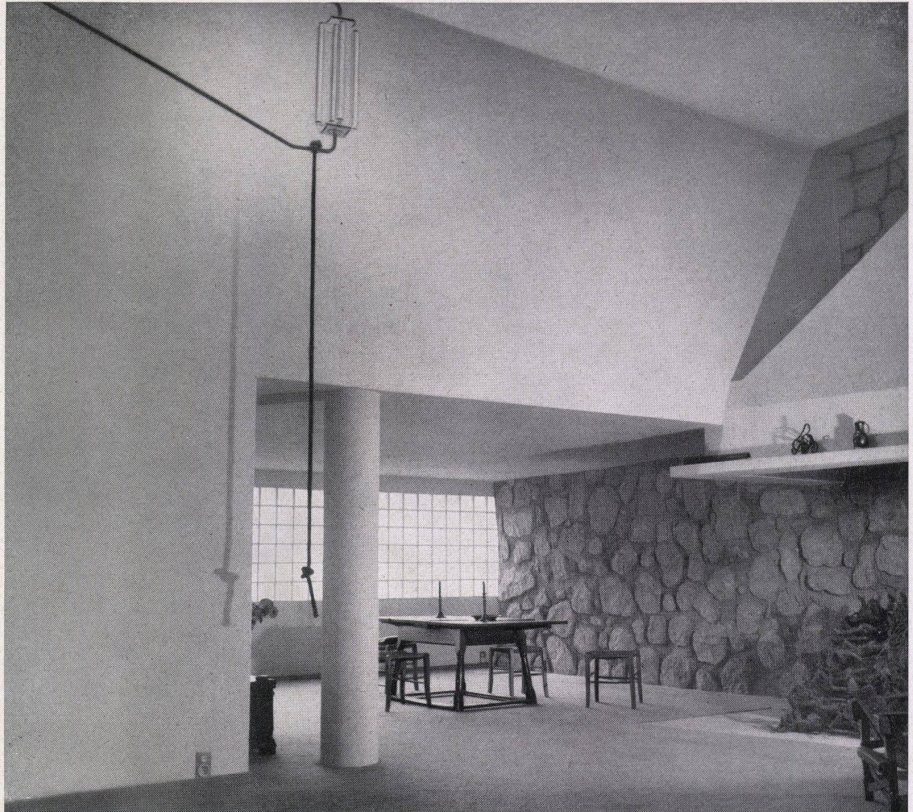
Blick zum Eßplatz. Raumhöhe 2×2,23 m
Vue sur le coin des repas. Hauteur 2×2,23 m
View of the dining corner. Height 2×2,23 m

Aufgabe

Im Jahre 1947 ließ ein Maschinenfabrikant die Ausstellungshallen seiner Fabrik vergrößern und am Ende dieses Gebäudes in die Eisenbetonkonstruktion ein Appartement eingliedern. Die Bedingungen des Bauherrn waren von besonderer Art, d. h. die persönliche Lebensweise des Ehepaars mußte in jeder Beziehung berücksichtigt werden: Das Ehepaar arbeitet tagsüber in den Büros seiner Fabrik. Wie die Angestellten verläßt die Hausfrau mittags und abends ihr Büro und kocht die Mahlzeiten selbst. Dienstbotenzimmer waren nicht erwünscht. Verlangt wurden außer dem Schlafzimmer mit Badverbindung ein privater intimer Aufenthaltsraum und — getrennt von diesem — noch zwei Gästezimmer.

Lösung

Im Erdgeschoß befindet sich ein geräumiger Vorplatz mit Garderobe für Gäste, von welchem die Garage für zwei Autos erreicht werden kann. Eine offene Treppe führt zum zweigeschossigen Appartement im ersten Stock. Die Küchenanlage befindet sich hinter einem barartigen Korpus und ist mit den neuesten Haushaltsmaschinen ausgestattet. Der Versuch, eine offene Küche einzurichten, war gewagt, hat sich aber außerordentlich gut bewährt.



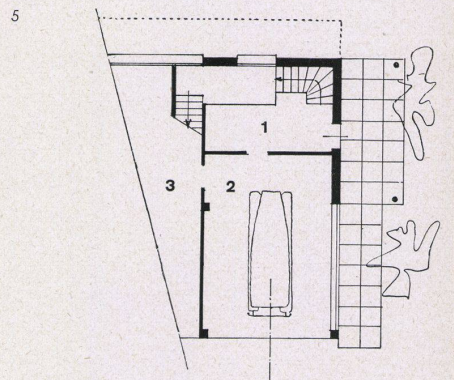
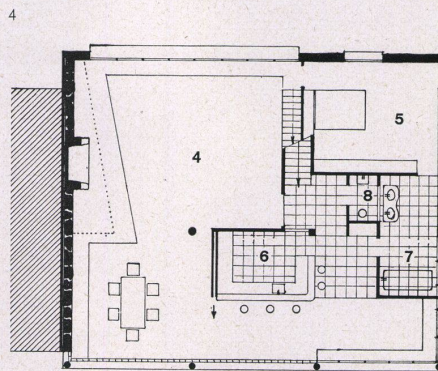
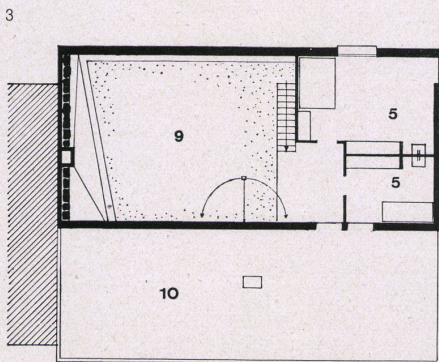
Der Kaminplatz im Wohnraum
Le coin de la cheminée dans le living-room
Living-room fireplace



1
 Blick gegen die Fensterfront. Diese kann im Sommer seitlich vollkommen weggeschoben werden.
 Vue de la façade. Les fenêtres coulissent de côté, de façon à pouvoir dégager entièrement la baie en été.
 View of window front which can be slid out of sight in summer.

2
 Aufgang zur Galerie
 Accès à la galerie
 Access to gallery

- 3
 Grundriß 1. Stock / Plan du 1er étage / 1st floor plan
 4
 Grundriß Obergeschoß / Plan de l'étage supérieur / Plan of upper floor
 5
 Grundriß Untergeschoß / Plan du sous-sol / Basement plan
 1 Eingang / Entrée / Entrance
 2 Garage
 3 Fabrikräume / Ateliers / Work rooms
 4 Wohn- und Eßraum / Séjour et repas / Living-cum-dining room
 5 Schlafzimmer / Chambre à coucher / Bedroom
 6 Küche / Cuisine / Kitchen
 7 Bad / Bain / Bath
 8 WC
 9 Luftraum Wohnraum / Espace salle de séjour / Air space living-room
 10 Dachterrasse / Toit-terrasse / Roof terrace



Die offene Küche mit Blick gegen den Eßplatz, welcher durch eine Schiebewand abgetrennt werden kann.
 La cuisine ouverte, avec regard sur le coin des repas, dont elle peut être séparée par une paroi coulissante.
 The open kitchen with view of the dining corner which can be separated by a sliding partition.