

# Wohnhaus mit Atelier = Maison avec atelier = House with studio

Autor(en): [s.n.]

Objektyp: **Article**

Zeitschrift: **Bauen + Wohnen = Construction + habitation = Building + home :  
internationale Zeitschrift**

Band (Jahr): **6 (1952)**

Heft 1

PDF erstellt am: **17.07.2024**

Persistenter Link: <https://doi.org/10.5169/seals-328212>

## **Nutzungsbedingungen**

Die ETH-Bibliothek ist Anbieterin der digitalisierten Zeitschriften. Sie besitzt keine Urheberrechte an den Inhalten der Zeitschriften. Die Rechte liegen in der Regel bei den Herausgebern.

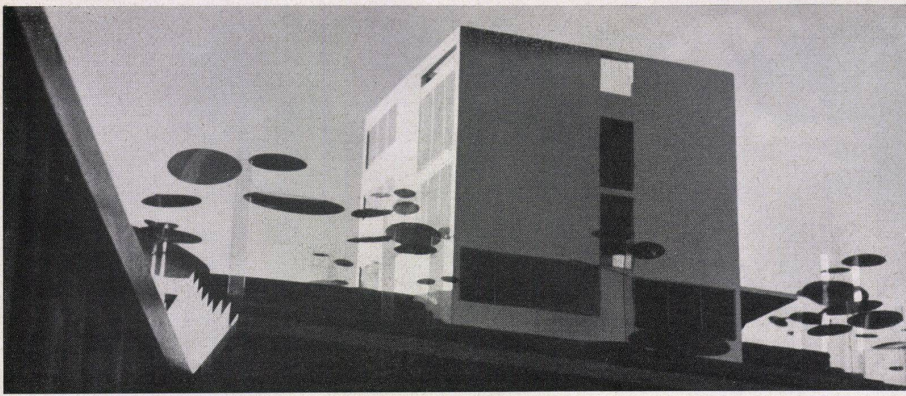
Die auf der Plattform e-periodica veröffentlichten Dokumente stehen für nicht-kommerzielle Zwecke in Lehre und Forschung sowie für die private Nutzung frei zur Verfügung. Einzelne Dateien oder Ausdrucke aus diesem Angebot können zusammen mit diesen Nutzungsbedingungen und den korrekten Herkunftsbezeichnungen weitergegeben werden.

Das Veröffentlichen von Bildern in Print- und Online-Publikationen ist nur mit vorheriger Genehmigung der Rechteinhaber erlaubt. Die systematische Speicherung von Teilen des elektronischen Angebots auf anderen Servern bedarf ebenfalls des schriftlichen Einverständnisses der Rechteinhaber.

## **Haftungsausschluss**

Alle Angaben erfolgen ohne Gewähr für Vollständigkeit oder Richtigkeit. Es wird keine Haftung übernommen für Schäden durch die Verwendung von Informationen aus diesem Online-Angebot oder durch das Fehlen von Informationen. Dies gilt auch für Inhalte Dritter, die über dieses Angebot zugänglich sind.





## Wohnhaus mit Atelier

Maison avec atelier  
House with Studio

Raumplan in einem Hexaeder

Architekt: Felix Schwarz  
Brüttisellen/Zürich

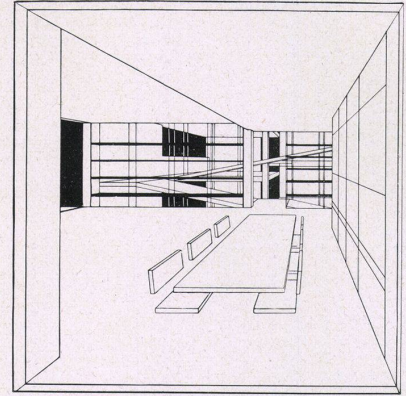
Ein präzises Raumprogramm und ein freies Grundstück in der Stadt waren die äußeren Anlässe für dieses Projekt.

Es versucht mit einem Minimum an Material ein Maximum an Raumwirkungen zu schaffen. Tragende Außenwände und zwei Mittelstützen erlauben es, die Räume nach innen zu öffnen und der äußeren kubischen Einfachheit eine innere Vielfalt entgegenzusetzen. Es kann dem modernen Bedürfnis nach Befreiung Rechnung getragen werden trotz ungünstigen äußeren Bedingungen, wie sie die Stadt oft bietet.

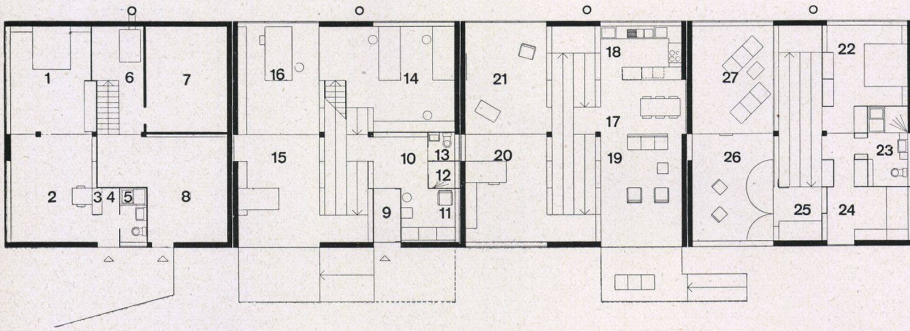
Die Räume sind so geordnet, daß unten, in Verbindung mit dem Eingang die Ateliers liegen. Darüber sind die Wohnräume, die über Terrassen mit dem Garten zusammenhängen. Am

Ende der Rampe, in der ruhigsten Zone des Hauses, liegen die Schlafräume und der in der Stadt wichtige Sonnenraum. Die Staffelung erlaubt eine differenzierte Ausnutzung des Daches.

Oben: / En-haut: / Above:  
Ansicht von Nordwesten (Modellaufnahme)  
Vue prise du nord-ouest (modèle)  
View from north-west (Model)

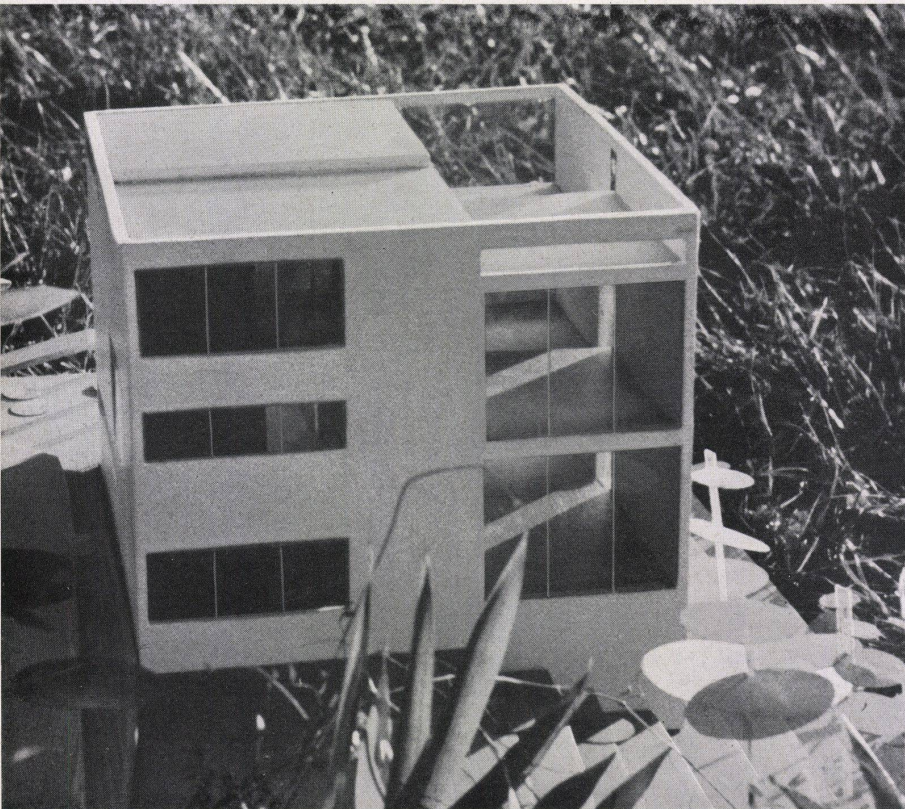


Innenperspektive  
Perspective du coin des repas  
Perspective view of dinette



### Grundrisse / Plans

- 1 Schlafzimmer / Chambre à coucher / Bedroom
- 2 Wohnraum / Salle de séjour / Living-room
- 3 Kochschrank / Armoire-cuisinette / Cooking stove in cupboard
- 4 Vorplatz / Vestibule / Palier
- 5 Bad / Bain / Bathroom
- 6 Heizung / Chauffage / Heating
- 7 Keller / Cave / Cellar
- 8 Abstellraum / Resserre / Lumber-room
- 9 Eingang / Entrée / Entrance
- 10 Garderobe / Vestiaire / Cloakroom
- 11 Warteraum / Salle d'attente / Waiting-room
- 12 Douche / Shower
- 13 WC
- 14 Atelier / Studio
- 15 Sekretärin / Bureau de la secrétaire / Secretary
- 16 Atelier / Studio
- 17 Eßplatz / Coin des repas / Dinette
- 18 Küche / Cuisine / Kitchen
- 19 Wohnraum / Salle de séjour / Living-room
- 20 Atelier der Frau / Atelier de madame / Wife's studio
- 21 Atelier des Mannes / Atelier de monsieur / Husband's studio
- 22 Elternschlafzimmer / Chambre à coucher des parents / Parents' Bedroom
- 23 Bad / Bain / Bathroom
- 24 Kinderzimmer / Chambre des enfants / Children's room
- 25 Ruheplatz / Coin de repos / Lounge
- 26 Dachgarten / Toit-jardin / Roof-garden
- 27 Sonnenbad / Solarium / Sun-bath



Ansicht von Südosten (Modellaufnahme)  
Vue prise du sud-est (modèle)  
View from south-east (Model)