

Lack- und Farbenfabrik in Altstetten-Zürich = Fabrique de laques et vernis, Altstetten-Zürich = Varnish and paint works at Altstetten-Zurich

Autor(en): [s.n.]

Objektyp: **Article**

Zeitschrift: **Bauen + Wohnen = Construction + habitation = Building + home :
internationale Zeitschrift**

Band (Jahr): **6 (1952)**

Heft 3

PDF erstellt am: **17.07.2024**

Persistenter Link: <https://doi.org/10.5169/seals-328245>

Nutzungsbedingungen

Die ETH-Bibliothek ist Anbieterin der digitalisierten Zeitschriften. Sie besitzt keine Urheberrechte an den Inhalten der Zeitschriften. Die Rechte liegen in der Regel bei den Herausgebern.

Die auf der Plattform e-periodica veröffentlichten Dokumente stehen für nicht-kommerzielle Zwecke in Lehre und Forschung sowie für die private Nutzung frei zur Verfügung. Einzelne Dateien oder Ausdrucke aus diesem Angebot können zusammen mit diesen Nutzungsbedingungen und den korrekten Herkunftsbezeichnungen weitergegeben werden.

Das Veröffentlichen von Bildern in Print- und Online-Publikationen ist nur mit vorheriger Genehmigung der Rechteinhaber erlaubt. Die systematische Speicherung von Teilen des elektronischen Angebots auf anderen Servern bedarf ebenfalls des schriftlichen Einverständnisses der Rechteinhaber.

Haftungsausschluss

Alle Angaben erfolgen ohne Gewähr für Vollständigkeit oder Richtigkeit. Es wird keine Haftung übernommen für Schäden durch die Verwendung von Informationen aus diesem Online-Angebot oder durch das Fehlen von Informationen. Dies gilt auch für Inhalte Dritter, die über dieses Angebot zugänglich sind.



Das Bürogebäude mit Eingang von Westen.
Le bâtiment des bureaux avec l'entrée à l'ouest.
Office building with entrance, seen from the west.

Lack- und Farbenfabrik in Altstetten-Zürich

Heinrich Wagner & Co.

Fabrique de laques et vernis, Altstetten-Zürich
Varnish and Paint Works at Altstetten-Zürich

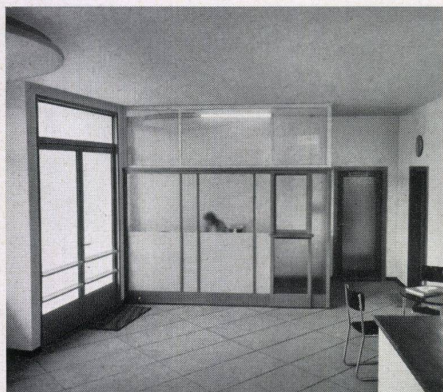
Architekt: Hannibal Naef,
Zürich

An der Peripherie von Zürich sind in den letzten Jahren eine Reihe von neuen Fabriken entstanden, unter denen die Bauten von Hannibal Naef durch Klarheit der Konzeption und Sauberkeit der Konstruktion hervorstechen. Nur allzuoft ist es unter Fabrikbesitzern Usus, derartige Bauten entweder einem Ingenieurbüro oder gar einer Baufirma direkt zu übertragen, da daran doch »keinerlei architektonische Probleme« zu lösen seien. Die gezeigten Beispiele sprechen eine deutliche Sprache gegen diese Auffassung. Es ist nicht nur ersichtlich, daß durch sorgfältige Betriebsstudien ein Grundriß klar und übersichtlich wird, sondern vor allem zeigen sich die Bemühungen des Architekten um Klarheit und Eindeutigkeit in

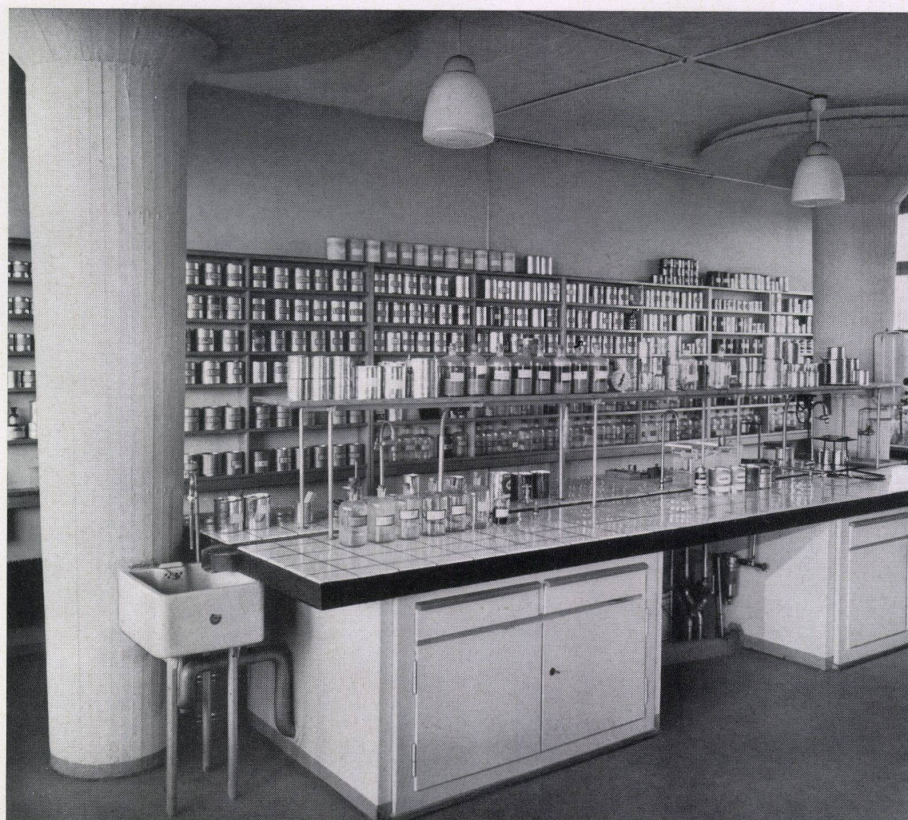
der konstruktiven Durchbildung solcher Industriebauten als von großem Erfolg gekrönt.

In der Farb- und Lackfabrik Wagner & Co. ist vorerst der vordere, dreistöckige Büro- und Laboratoriumsteil gebaut worden, während die Fabrikationsräumlichkeiten gegen Westen noch der Vollendung harren.

Um im Erdgeschoß an äußerer Verkehrsfläche möglichst viel zu gewinnen, ist dieses gegenüber den Obergeschossen stark zurückgesetzt. In drei Stockwerken erhebt sich über diesem Erdgeschoß mit Halle, Büros und Garderoben ein Bau mit Laboratorien und Versuchsräumen, Verkaufsbüros, Räumen für die Geschäftsleitung samt Buchhaltungs- und Einkaufsbüro.



Eingangshalle.
Hall d'entrée.
Entrance hall.



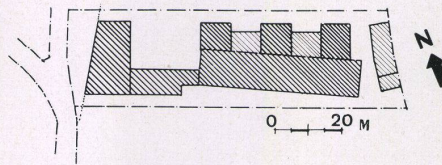
Laboratorium.
Laboratoire.
Laboratory.

Seitenansicht des Gebäudes (Süden).
 Vue latérale prise du sud.
 Side view (from south).



Konstruktion:

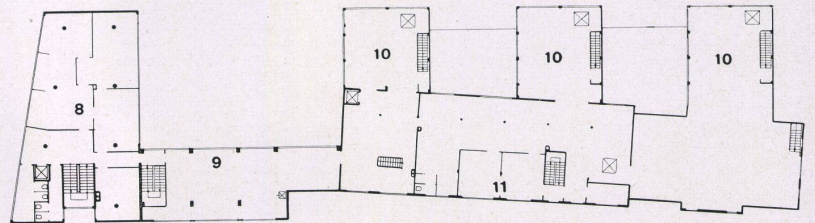
Pilzdeckenkonstruktion, Brüstungen in armiertem Beton mit Schaumbetonplattenisolation, Außenwände aus Spezialbetonplatten mit innerer Isolation.



Situation / General plan 1:2000

Grundrisse / Plans:

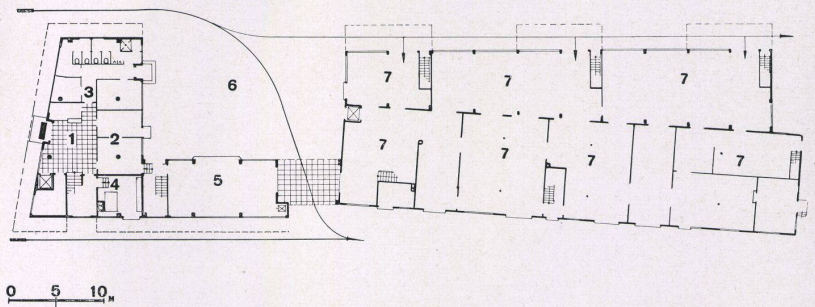
- 1 Halle / Hall
- 2 Büro / Bureau / Office
- 3 Garderoben / Vestiaires / Locker-rooms
- 4 Heizung / Chauffage / Heating
- 5 Spedition / Expédition / Forwarding department
- 6 Hof / Cour / Court-yard
- 7 Fabrikation / Fabrication / Manufacturing department
- 8 Büro-Etage / Bureau au 1er / Office floor
- 9 Detaillager / Magasins de détail / Store-room
- 10 Lager / Magasins / Store-room
- 11 Labor / Laboratoire / Laboratory



Grundriß 1. Stock / Plan du 1er étage / 1st floor plan 1:700

Schnitt / Coupe / Section

- 1 Eingang / Entrée / Entrance
- 2 Büro / Bureau / Office
- 3 Labor / Laboratoire / Laboratory
- 4 Fabrikation / Fabrication / Manufacturing department
- 5 Lager / Magasins / Store-room



Grundriß Erdgeschoß / Plan du rez-de-chaussée / Ground-floor plan 1:700

Schnitt / Coupe / Section 1:700

