

Projekt für eine Sekundarschule in Wokingham, Berkshire = Projet pour une école secondaire à Wokingham, Berkshire = Project for a secondary school at Wokingham, Berkshire

Autor(en): [s.n.]

Objektyp: Article

Zeitschrift: **Bauen + Wohnen = Construction + habitation = Building + home :
internationale Zeitschrift**

Band (Jahr): **6 (1952)**

Heft 4

PDF erstellt am: **15.08.2024**

Persistenter Link: <https://doi.org/10.5169/seals-328271>

Nutzungsbedingungen

Die ETH-Bibliothek ist Anbieterin der digitalisierten Zeitschriften. Sie besitzt keine Urheberrechte an den Inhalten der Zeitschriften. Die Rechte liegen in der Regel bei den Herausgebern.

Die auf der Plattform e-periodica veröffentlichten Dokumente stehen für nicht-kommerzielle Zwecke in Lehre und Forschung sowie für die private Nutzung frei zur Verfügung. Einzelne Dateien oder Ausdrucke aus diesem Angebot können zusammen mit diesen Nutzungsbedingungen und den korrekten Herkunftsbezeichnungen weitergegeben werden.

Das Veröffentlichen von Bildern in Print- und Online-Publikationen ist nur mit vorheriger Genehmigung der Rechteinhaber erlaubt. Die systematische Speicherung von Teilen des elektronischen Angebots auf anderen Servern bedarf ebenfalls des schriftlichen Einverständnisses der Rechteinhaber.

Haftungsausschluss

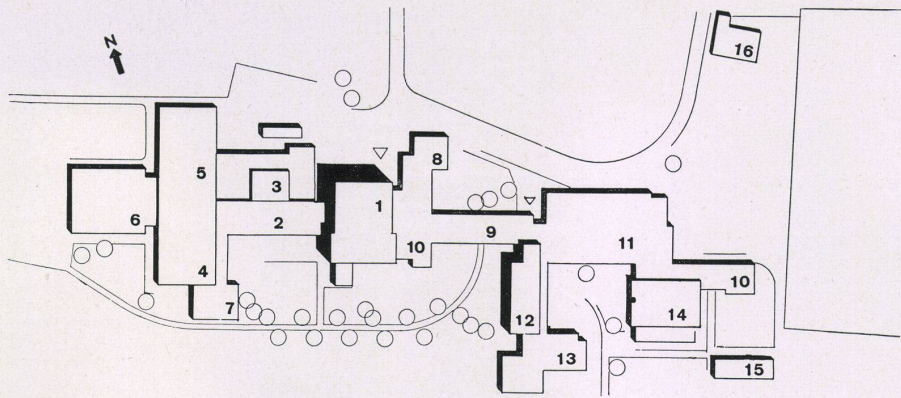
Alle Angaben erfolgen ohne Gewähr für Vollständigkeit oder Richtigkeit. Es wird keine Haftung übernommen für Schäden durch die Verwendung von Informationen aus diesem Online-Angebot oder durch das Fehlen von Informationen. Dies gilt auch für Inhalte Dritter, die über dieses Angebot zugänglich sind.

Projekt für eine Sekundarschule in Wokingham, Berkshire

Projet pour une école secondaire à Wokingham, Berkshire

Project for a Secondary School at Wokingham, Berkshire

Ministry of Education, Architects' Branch, London



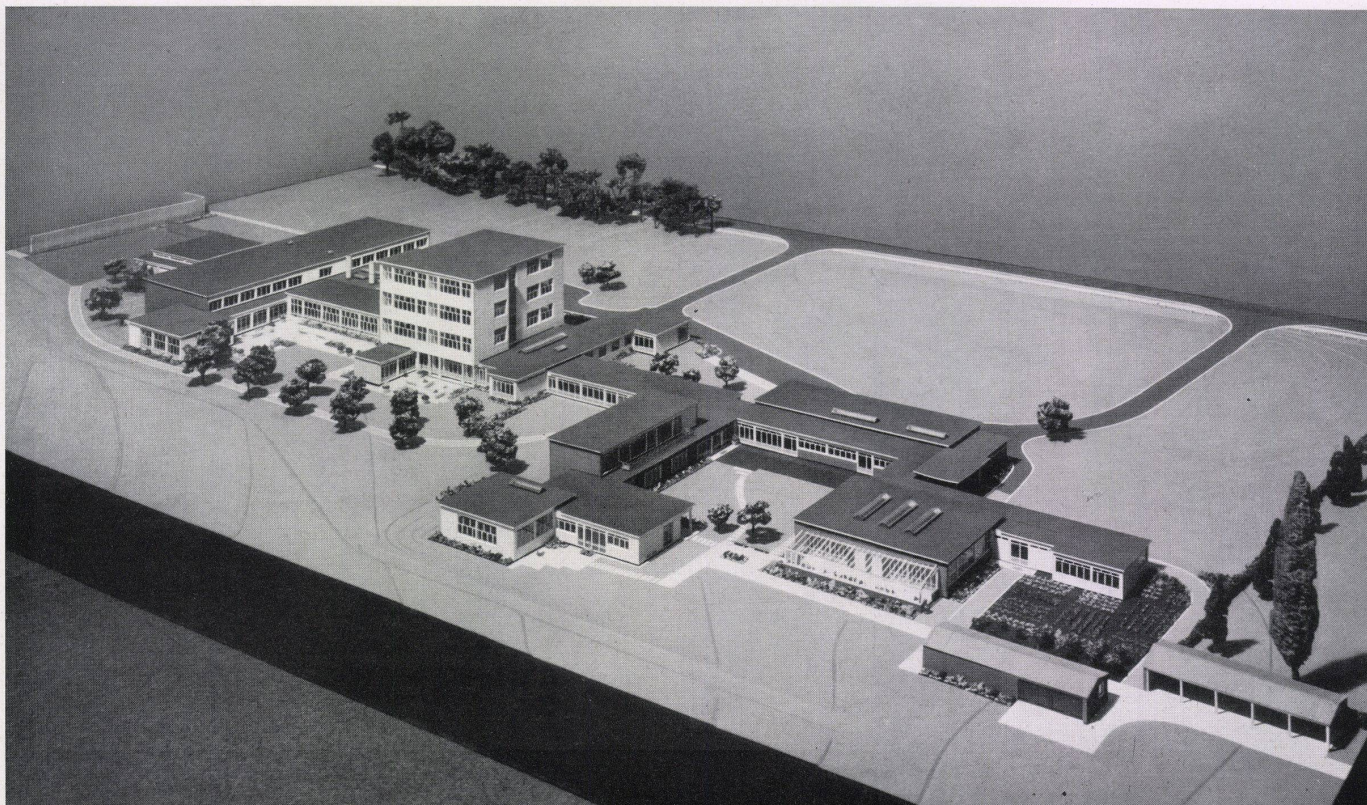
Situation / General Plan 1:2500

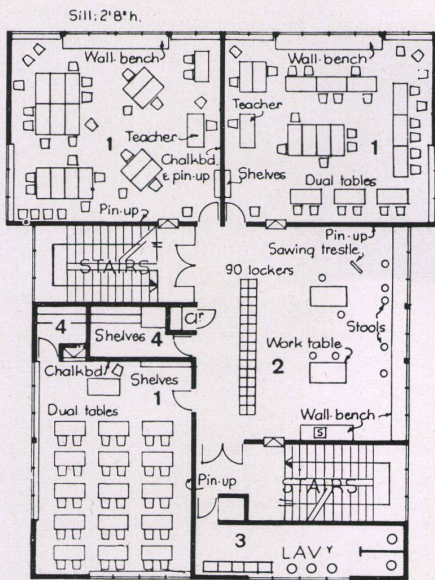
Das Wokingham-Projekt zeigt eine praktisch-architektonische Fassung der offiziellen Richtlinien für den neuen englischen Sekundarschulbau. Starke Zusammenfassung der 9 Normalklassen in einem 4geschossigen zentralen Block; neuartige sinnvolle Anordnung der Klassenräume in den 3 Obergeschossen. Freie Entwicklung der verschiedenen Raumgruppen für Spezialzwecke in 1geschossigen Flügeln. Lebendige und geschickte Ausnutzung von Raumbeziehungen und Orientierung. Die Systematik der vorausgegangenen, eingehenden Studien der Architektenabteilung des Education Ministry ermöglicht es, weit vom herkömmlichen Schema abzuweichen und einen neuen Typ für die englische Sekundarschule zu finden.

Situation / General Plan 1:2500

- 1 Klassenblock / Bâtiment des classes / Class-room block
- 2 Speisesaal / Réfectoire / Refectory
- 3 Küche, Heizung / Cuisine, chauffage / Kitchen, heating
- 4 Versammlungssaal / Aula / Conference hall
- 5 Turnhalle / Salle de gymnastique / Gymnasium
- 6 Garderoben, Duschen / Vestiaires, douches / Cloak-room, showers
- 7 Kleiner Saal / Petite salle / Small hall
- 8 Verwaltung / Administration
- 9 Garderobe / Vestiaire / Cloakroom
- 10 Einzelklasse / Classe / Individual class
- 11 Werkstätten / Ateliers / Workshops
- 12 Nähsschule / Ecole de couture / Sewing room
- 13 Haushaltsschule / Ecole ménagère / Domestic science
- 14 Naturwissenschaften / Sciences naturelles / Natural sciences
- 15 Garten- und Spielgeräte / Jeux et ustensils de jardin / Garden and play utensils
- 16 Abwart / Concierge / Caretaker

Modellansicht / Vue du modèle / Model



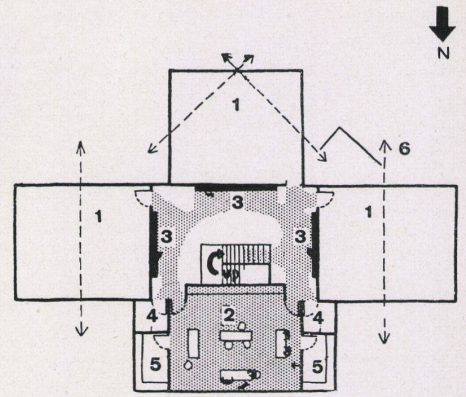


Grundriß der 3 Obergeschosse im Klassenblock (Anwendung des obenstehenden Schemas im Projekt Wokingham) / Plan des étages supérieurs du bâtiment des classes (Application du schéma ci-dessus au projet Wokingham) / Plan of the three upper storeys in the Class-room block (Application of above lay-out in the Wokingham Project 1:400)

- 1 Klassenraum / Classe / Class-room
- 2 Arbeitsraum / Salle d'étude / Work-room
- 3 Toiletten / Lavabos / Lavatories
- 4 Aufbewahrungsraum / Resserre / Lumber-room

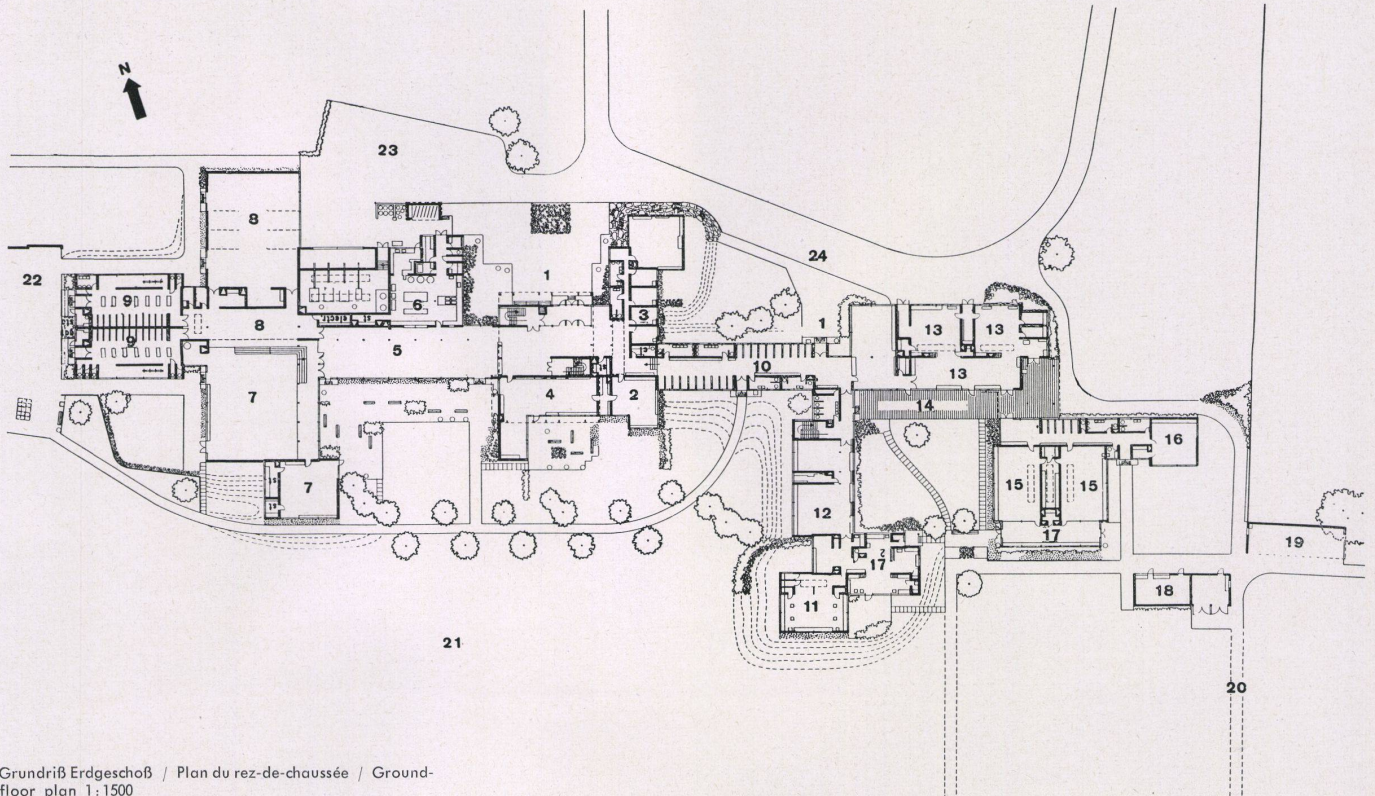
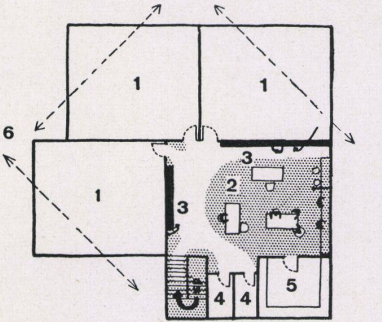
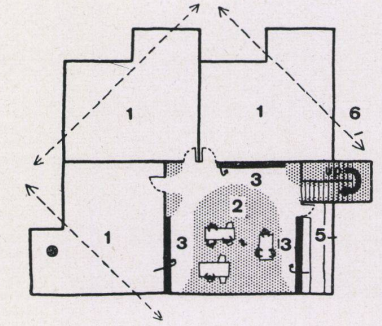
Mit 3 schematischen Skizzen wird in der offiziellen amtlichen Aufklärungsschrift ein Planungsprinzip erläutert: Zu je 3 Normalklassenzimmern soll ein werkstattartiger Raum gehören («work room»). Der Vorschlag erlaubt rasches Wechseln vom theoretischen Unterricht zu praktischer Demonstration und Betätigung.

- 1 Klassenzimmer / Classe / Class-room
- 2 Arbeitsraum / Salle d'étude / Work-room
- 3 Garderobe / Vestiaire / Lockers
- 4 Toilette / Lavatory
- 5 Aufbewahrungsraum / Resserre / Lumber-room
- 6 Querlüftung / Ventilation transversale / Transverse ventilation



Grundriß Erdgeschoß / Plan du rez-de-chaussée / Ground-floor plan 1:1500

- 1 Eingang / Entrée / Entrance
- 2 Normalklassenzimmer / Classe normale / Standard class-room
- 3 Lehrer, Schulvorstand, Arzt, Sekretariat / Salle des maîtres, direction, médecin, secrétariat / Teachers, director, physician, secretary
- 5 Eßsaal / Réfectoire / Dining-room
- 4 Bibliothek / Bibliothèque / Library
- 6 Küche / Cuisine / Kitchen
- 7 Großer und kleiner Saal / Grande et petite salle / Large and small halls
- 8 Turnhalle mit Bühne / Salle de gymnastique avec scène / Gymnasium with stage
- 9 Garderoben, Duschen, WC, für Knaben und Mädchen / Vestiaires, douches, WC, garçons et filles / Cloakroom, showers, WC, for boys and girls
- 10 Garderoben, Toiletten / Vestiaires, lavabos / Cloak-rooms, lavatories
- 11 Hauswirtschaft / Economie domestique / Domestic science
- 12 Nähsschule / Ecole de couture / Sewing school
- 13 Handfertigkeit Knaben / Travaux manuels (garçons) / Boys' arts and crafts room
- 14 Offener Werkplatz / Atelier ouvert / Open workshop
- 15 Naturwissenschaftliches Labor / Laboratoire des sciences naturelles / Science laboratory
- 16 Klassenzimmer / Classe / Class-room
- 17 Gewächshaus / Serre / Hot-house
- 18 Werkzeugschuppen / Resserre à outils / Tool shed
- 19 Lebendes Inventar / Animaux domestiques / Livestock shelter
- 20 Schulgarten / Jardin de l'école / School gardens
- 21 Spielfelder / Places de jeu / Playgrounds
- 22 Hartplatz / Place de jeu à sol dur / Hard playground
- 23 Autopark / Parc à autos / Parking lot
- 24 Bus-Haltestelle / Arrêt de l'autobus / Bus stop



Grundriß Erdgeschoß / Plan du rez-de-chaussée / Ground-floor plan 1:1500